

Знать правила

движения – большое

достижение

Классный час по ПДД



Для 5-8 класса.

Разработала классный руководитель

МОУ «Новоникольская СОШ »

Чернавина Л.П.

Разминка для ума

**1. Два колеса подряд –
их ногами вертят,
А поверх торчком
сам хозяин крючком.**



**2. Несется и стреляет,
Ворчит скороговоркой,
Трамваю не угнаться
За этой тараторкой.**

**3. Два братца убегают,
Два догоняют.
Передние и задние колёса**



Разминка для ума

4. Тянется нитка,
А в клубок не смотать. **Дорога.**



5. Заболел живот у Романа.
Не дойти ему до дома,
В ситуации такой,
Нужен знак ему, какой?
Пункт первой мед. помощи

6. Я хочу спросить про знак,
Нарисован он вот так:
В треугольнике ребята
Со всех ног бегут куда – то.
Дети



Раздел I

История дорожного движения

1. В 1893 году были введены

...

- N° 1. Штрафы.
- N° 2. Первые автомобильные правила.
- N° 3. Светофоры.



2. В 1899 ГОДУ В США БЫЛО ЗАФИКСИРОВАНО ...



- № 1. Первое ДТП со смертельным исходом.
- № 2. Первое водительское удостоверение.
- № 3. Первый обгон.

3. ЭСКИЗ ВЕЛОСИПЕДА НАРИСОВАЛ...

- ❑ 1. Рафаэль
- ❑ 2. Леонардо да Винчи
- ❑ 3. Аристотель
- ❑ 4. Пифагор

4. ВЕЛОСИПЕД ПЕРЕВОДИТСЯ КАК

...



- 1. Быстроног
- 2. Быстроход
- 3. Быстрое колесо

5. КАК НАЗЫВАЛСЯ ПЕРВЫЙ РОССИЙСКИЙ АВТОМОБИЛЬ ?

- ❑ № 1. Волга.
- ❑ № 2. Чайка.
- ❑ № 3. Руссо-Балт.



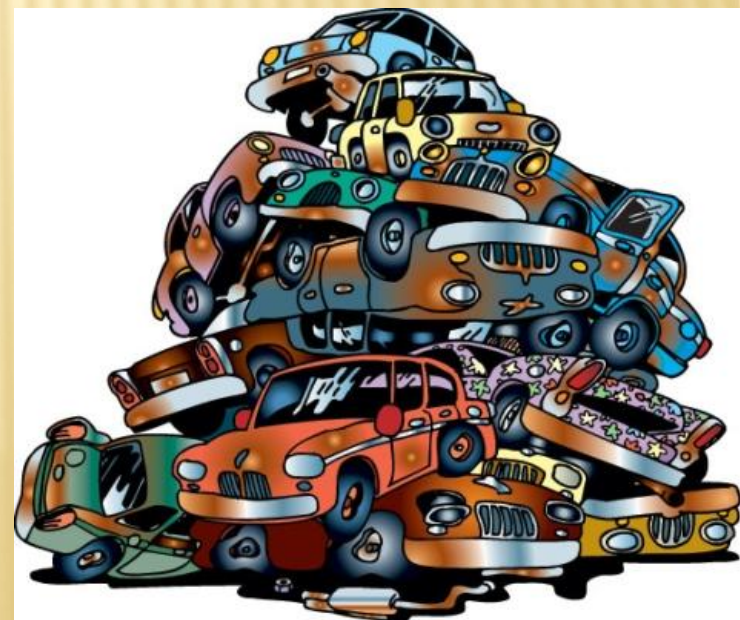
6. ГДЕ ПОЯВИЛСЯ ПЕРВЫЙ СВЕТОФОР?

- ❑ 1. В России
- ❑ 2. Во Франции
- ❑ 3. В Англии



7. 25000 – 35000 ЧЕЛОВЕК В РОССИЙСКОЙ ФЕДЕРАЦИИ ...

- ❑ № 1. в год погибает в ДТП.
- ❑ № 2. имеют водительское удостоверение.
- ❑ № 3. служат в ГИБДД.



8. ГДЕ ПОЯВИЛИСЬ ПЕРВЫЕ РЕГУЛИРОВОЩИКИ ПЕРЕКРЕСТКОВ?



- ❑ № 1. в Греции.
- ❑ № 2. в Древнем Риме.
- ❑ № 3. в России.

Раздел II
ПРАВИЛА
ДЛЯ ПЕШЕХОДОВ
И ВЕЛОСИПЕДИСТОВ

1. КАКИЕ ЛИЦА ПРАВИЛАМИ ОТНЕСЕНЫ К «УЧАСТНИКАМ ДОРОЖНОГО ДВИЖЕНИЯ»?



- ❑ 1. Пешеходы
- ❑ 2. Дорожные рабочие, водители, пассажиры
- ❑ 3. Водители, пешеходы, пассажиры

2. ЧТО ОБОЗНАЧАЕТ ТЕРМИН «ДОРОГА»?

- 1. Полоса земли, отведенная для движения транспортных средств и пешеходов.
- 2. Полоса земли, имеющая дорожное покрытие.
- 3. Полоса земли, приспособленная для движения транспортных средств, включая в себя проезжие части, трамвайные пути, тротуар обочину и разделительные полосы.



3 ЧТО ОБОЗНАЧАЕТ ТЕРМИН «ПРОЕЗЖАЯ ЧАСТЬ»?

- ❑ 1. Расстояние между зданиями, включая тротуары
- ❑ 2. Часть дороги, предназначенная для движения всех участников дорожного движения
- ❑ 3. Элемент дороги, предназначенный для движения безрельсовых транспортных средств

4. КАКОЕ ЗНАЧЕНИЕ ИМЕЕТ ТЕРМИН «ПЕРЕКРЕСТОК»?

- 1. Пересечение дороги с железнодорожными путями
- 2. Пересечение двух дорог
- 3. Место пересечения, примыкания или разветвления дорог на одном уровне

5. ГДЕ РАЗРЕШАЕТСЯ КАТАТЬСЯ НА ЛЫЖАХ И САНКАХ?

- ❑ 1. По дороге, предназначенной для пешеходов
- ❑ 2. По правой стороне проезжей части
- ❑ 3. В специально отведенных местах для массового отдыха, где нет опасности выезда на проезжую часть



6. КАКОЙ СТОРОНЫ ДОЛЖЕН ПРИДЕРЖИВАТЬСЯ ПЕШЕХОД ПРИ ДВИЖЕНИИ ПО ТРОТУАРУ?



- 1. Безразлично
- 2.левой
- 3. Правой

7. РАЗРЕШАЕТСЯ ЛИ ПЕРЕХОДИТЬ ДОРОГУ С РАЗДЕЛИТЕЛЬНОЙ ПОЛОСОЙ ВНЕ ПЕШЕХОДНОГО ПЕРЕХОДА?



- ❑ 1. Разрешается
- ❑ 2. Не разрешается

8. РАЗРЕШЕНО ЛИ ПЕРЕХОДИТЬ ДОРОГУ В МЕСТАХ, ГДЕ ЕСТЬ ПЕШЕХОДНОЕ ОГРАЖДЕНИЕ?

- ❑ 1. Разрешено, если нет движущихся транспортных средств
- ❑ 2. Запрещено



9. КАКИЕ МЕРЫ ПРЕДОСТОРОЖНОСТИ ДОЛЖЕН ПРИНЯТЬ ПЕШЕХОД, НАЧИНАЯ ПЕРЕХОД ДОРОГИ МЕЖДУ СТОЯЩИМИ АВТОМОБИЛЯМИ

- ❑ 1. Убедиться, что нет слева и справа движущихся транспортных средств
- ❑ 2. Переходить дорогу медленно
- ❑ 3. Переходить дорогу быстрее

10. РАЗРЕШАЕТСЯ ЛИ ПЕРЕХОДИТЬ ДОРОГУ ПО ПРОЕЗЖЕЙ ЧАСТИ, ЕСЛИ В ЭТОМ МЕСТЕ ЕСТЬ ПОДЗЕМНЫЙ ПЕРЕХОД?

- 1. Разрешается
- 2. Не разрешается



11. В КАКОМ МЕСТЕ РАЗРЕШАЕТСЯ ПЕШЕХОДАМ ПЕРЕСЕКАТЬ ПРОЕЗЖУЮ ЧАСТЬ ПРИ ОТСУТСТВИИ ПЕШЕХОДНОГО ПЕРЕХОДА?

- ❑ 1. На участках, где дорога хорошо просматривается в обе стороны под прямым углом к краю проезжей части
- ❑ 2. На перекрестках по линии тротуаров или обочин
- ❑ 3. Во всех перечисленных местах

12. В КАКИХ МЕСТАХ ЗАПРЕЩЕНО ПЕШЕХОДУ ПЕРЕХОДИТЬ ЧЕРЕЗ ДОРОГУ?

- ❑ 1. На крутых поворотах
- ❑ 2. В местах, где дорога идет на подъем
- ❑ 3. Во всех перечисленных местах



13. КАКОЕ ПРАВИЛО ДЛЯ ОБЕСПЕЧЕНИЯ БЕЗОПАСНОСТИ ДОЛЖЕН ВЫПОЛНЯТЬ ПЕШЕХОД, ПЕРЕХОДЯ ДОРОГУ?

- ❑ 1. Переходить под прямым углом к тротуару и не останавливаться без необходимости
- ❑ 2. Как можно быстрее перебежать дорогу
- ❑ 3. Не грызть на ходу семечки

14. УКАЗАНИЯМИ КАКОГО СВЕТОФОРА ДОЛЖЕН РУКОВОДСТВОВАТЬСЯ ВЕЛОСИПЕДИСТ ПРИ ДВИЖЕНИИ ПО ДОРОГЕ?

- ❑ 1. Только транспортного
- ❑ 2. Пешеходного
- ❑ 3. Велосипедного, а при его отсутствии – транспортного



15. В КАКОМ ВОЗРАСТЕ РАЗРЕШАЕТСЯ ВЫЕЗЖАТЬ НА ВЕЛОСИПЕДЕ НА ДОРОГИ ОБЩЕГО ПОЛЬЗОВАНИЯ?



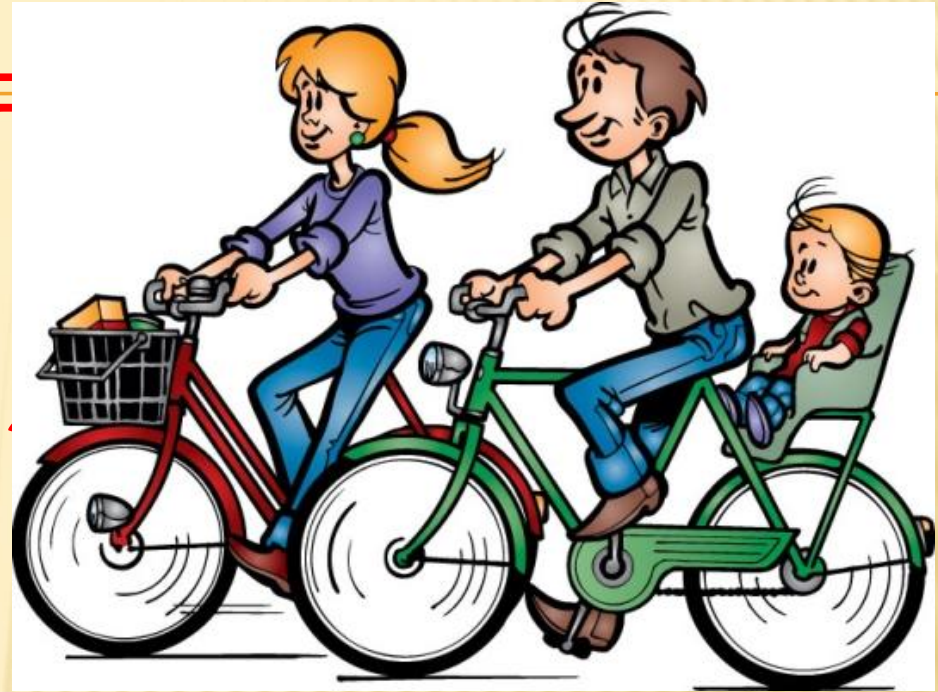
- 1. Не моложе 10 лет
- 2. Не моложе 14 лет
- 3. Не моложе 16 лет



16. ВЕЛОСИПЕДИСТ ПРИ ВЫПОЛНЕНИИ ПОВОРОТА ДОЛЖЕН:

- ❑ 1. Подать сигнал поворота рукой во время маневра
- ❑ 2. Подать сигнал заблаговременно
- ❑ 3. Подать сигнал заблаговременно и убедиться в безопасности маневра

17. РАЗРЕШАЕТСЯ ЛИ ПЕРЕВОЗКА ПАССАЖИРОВ НА ВЕЛОСИПЕДЕ



- ❑ 1. Разрешается
- ❑ 2. Запрещается
- ❑ 3. Разрешается перевозка детей до 7 лет на специально оборудованном сиденье

РАЗДЕЛ III

ДОРОЖНЫЕ ЗНАКИ





1. Этот информационно-указательный знак обозначает:

- 1. Пешеходный переход
- 2. Подземный пешеходный переход
- 3. Надземный пешеходный переход

2. КАКОЙ ЗНАК ОБОЗНАЧАЕТ МЕСТО ОСТАНОВКИ АВТОБУСА И ТРОЛЛЕЙБУСА ?

№ 1.



№ 3.



3. ЧТО ОБОЗНАЧАЕТ ЭТОТ ЗНАК ?



- ❑ N° 1. Беговая дорожка.
- ❑ N° 2. Игра в догонялки.
- ❑ N° 3. Внимание, дети!

4. КАКОЙ ЗНАК ОБОЗНАЧАЕТ ЗАПРЕТ ПРОЕЗДА ТРАНСПОРТНОГО СРЕДСТВА?

№ 1.



№ 3.



5. ЧТО ОБОЗНАЧАЕТ ЭТОТ ЗНАК ?



- ❑ N° 1. Жилая зона
- ❑ N° 2. Детский сад
- ❑ N° 3. Можно играть на проспекте

6. ЧТО ОБОЗНАЧАЕТ ЭТОТ ЗНАК?



- ❑ N° 1. Большая гора.
- ❑ N° 2. Место падения НЛО.
- ❑ N° 3. Искусственная неровность.

7. КАКОЙ ЗНАК ОБОЗНАЧАЕТ ДВИЖЕНИЕ ВЕЛОСИПЕДОВ ЗАПРЕЩЕНО ?

№ 1



№ 2



№ 3



8. ЭТОТ ЗНАК ОБОЗНАЧАЕТ...



- ❑ N° 1. Пешеходная дорожка
- ❑ N° 2. Можно гулять
- ❑ N° 3. Пешеходная площадь

9. ЭТИ ЗНАКИ НАЗЫВАЮТСЯ ...



- ❑ № 1. Знаки приоритета
- ❑ № 2. Знаки дополнительной информации
- ❑ № 3. Знаки сервиса

10. ЭТОТ ЗНАК ОБОЗНАЧАЕТ...



- ❑ N° 1. Вход закрыт
- ❑ N° 2. Здесь люди не живут
- ❑ N° 3. Движение пешеходов запрещено

ребусы



Водитель
Улица
крышка
домкрат

ПОМНИ!

***Мне хочется детям напомнить о
важном –***

***Дорога бывает опасной и
страшной!***

***Если вы правил не знали дорожных,
Я рассказала о бедах возможных!***

Пусть это все игра, но знаем мы.
Жизнь нам дана одна, ей нет цены!
И не стоит с дорогой шутить,
Ведь на свете так здорово жить!
Видеть солнце,
встречаться,
смеяться,
мечтать,
и любить.