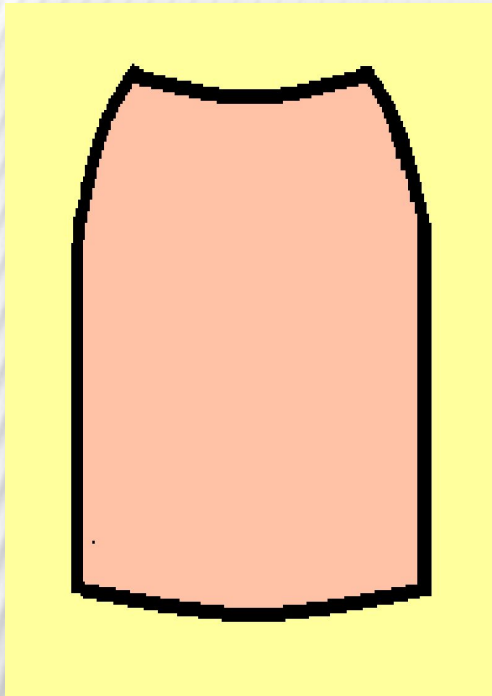


МОДЕЛИРОВАНИЕ ЮБОК

**Тема: МОДЕЛИРОВАНИЕ ПРЯМОЙ
ЮБКИ**

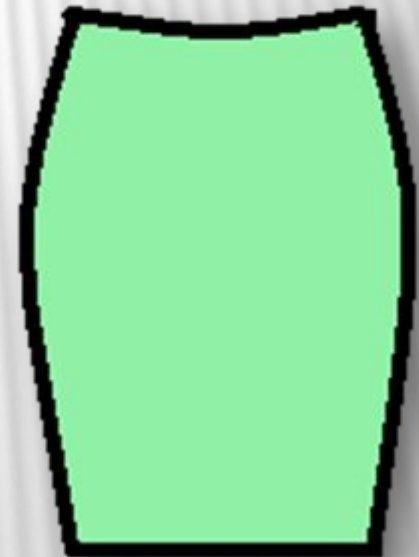
По силуэту юбки бывают:



Прямые



Расширенные



Зауженные

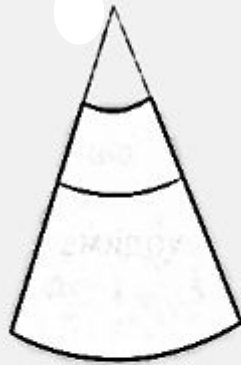
По покрою юбки делятся на три группы :

- Конические

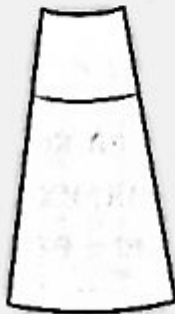
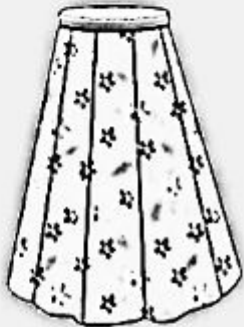
- Клиньевые

- Прямые

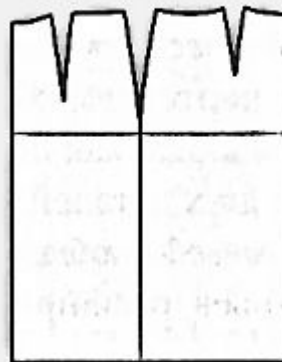
а



б



в



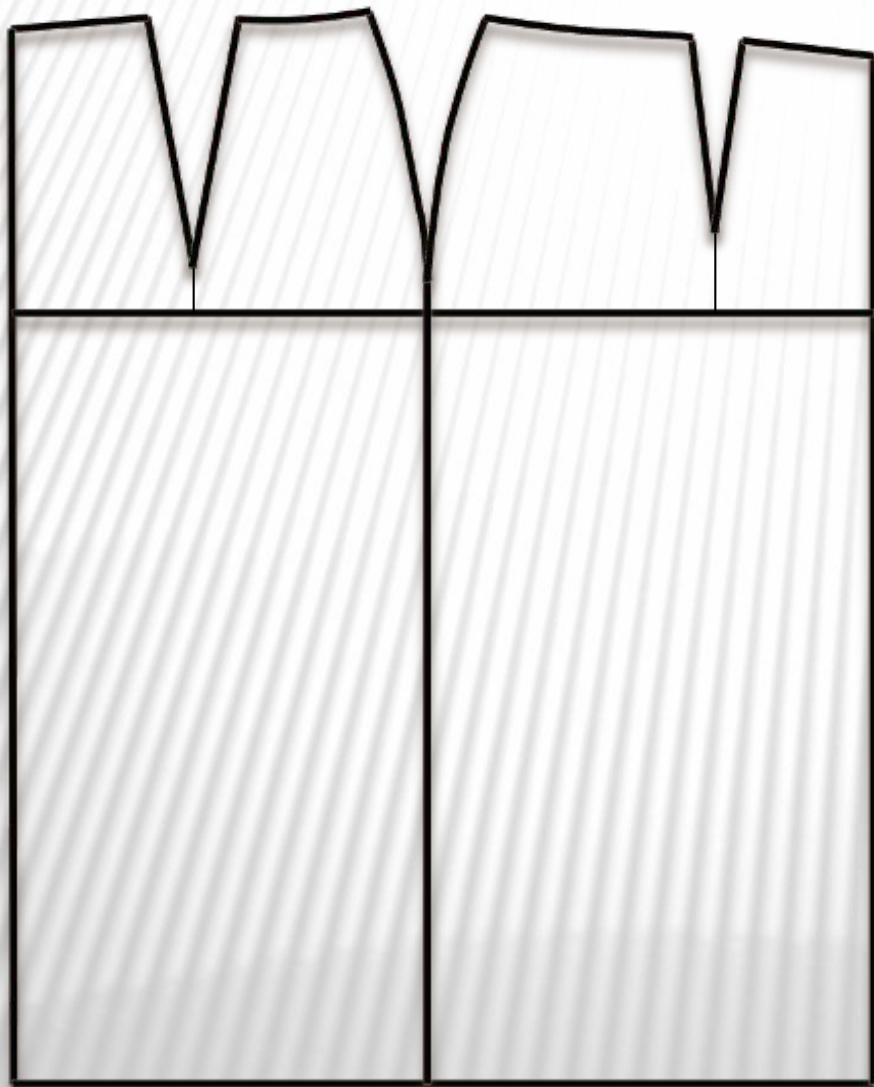
Внешний вид и чертежи юбок различных конструкций:
а — коническая; б — клиньевая; в — прямая



Модели юбок с кокеткой: *а* — расширенная книзу с кокеткой спереди; *б* — с кокеткой и встречной складкой спереди; *в* — с карманами и односторонними складками спереди

- **Прямые юбки, как правило, состоят из двух деталей: переднего и заднего полотнищ, нити основы в которых проходят почти всегда вдоль деталей.**
- **Юбка прямого покроя плотно облегает фигуру, хотя при моделировании её можно сделать и совсем узкой, и довольно широкой.**
- **Прямые юбки могут иметь разрезы, различные складки или сборки, кокетки, карманы и т.д.**

Чертёж основы прямой юбки.

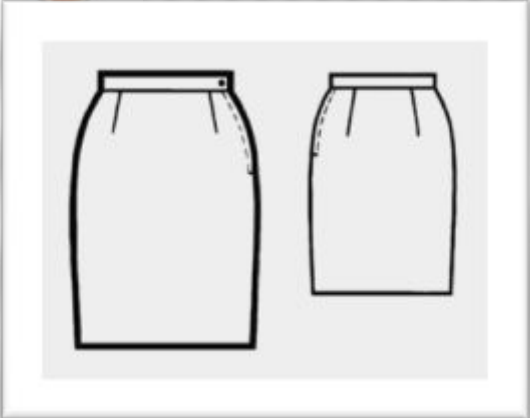


- ✦ **Ширина юбки рассчитывается по бёдрам, лишнюю ткань по линии талии можно собрать на сборки, убрать в складки или вытачки.**
- ✦ **Вытачки нужны для создания формы изделия.**
- ✦ **Раствор (ширина) и глубина (длина) вытачек зависит от формы той части тела, которую облегает данная деталь юбки.**
- ✦ **Боковые вытачки – широкие и длинные.**
- ✦ **Передние вытачки – узкие и короткие.**

Детали и линии прямой юбки.



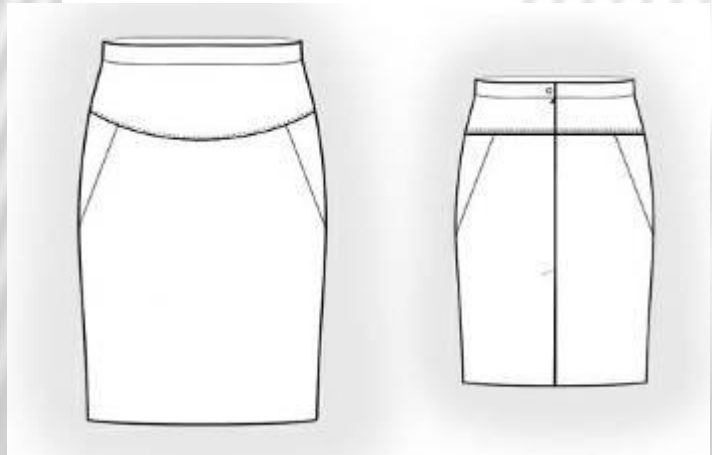
5264



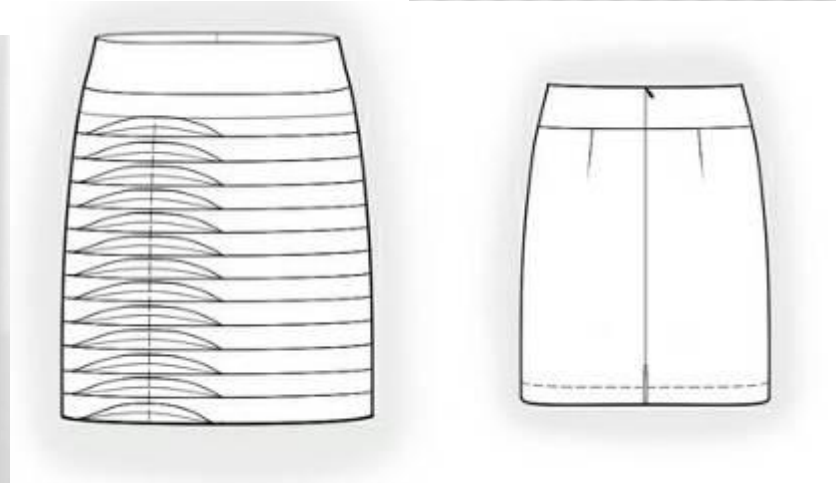
4004



5934



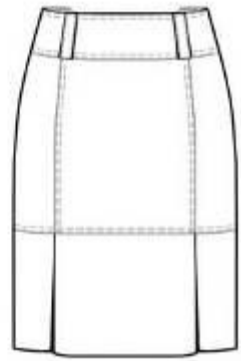
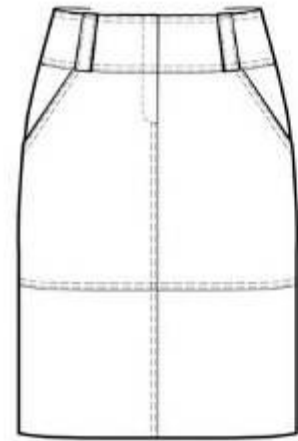
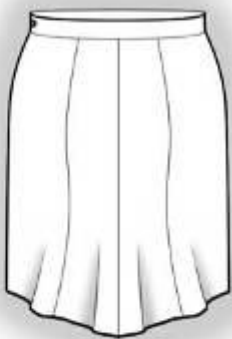
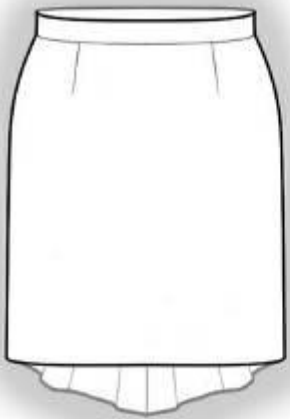
4012



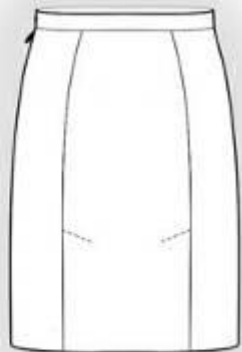
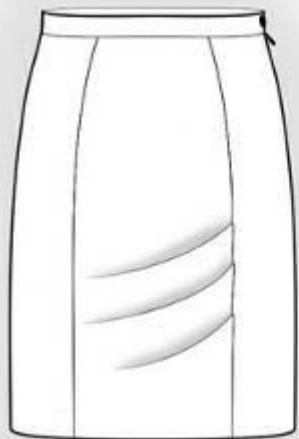
5838



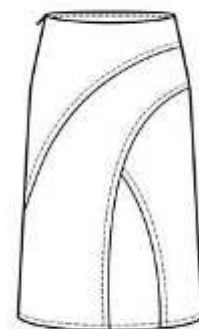
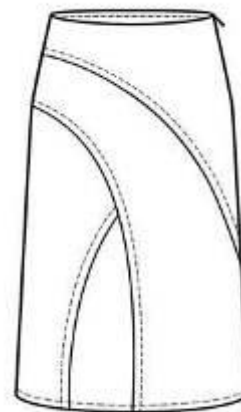
5736



5932



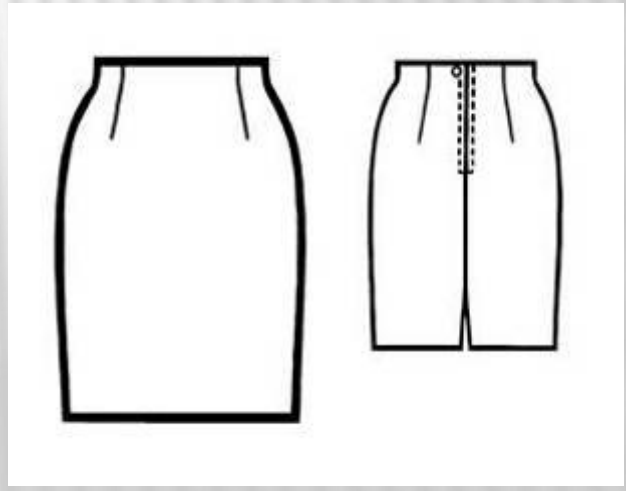
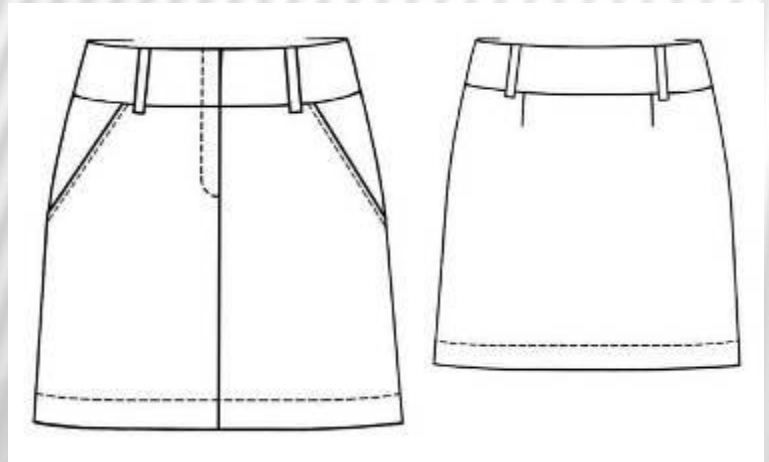
5681



5430



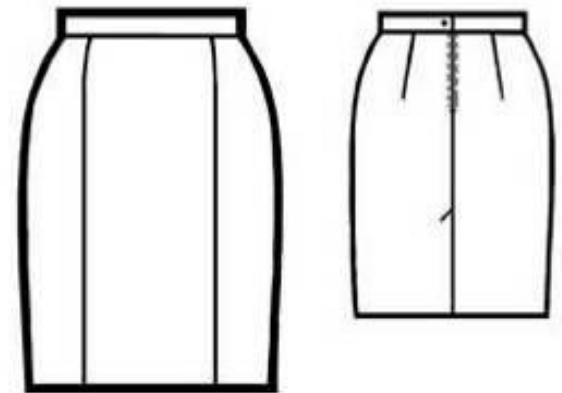
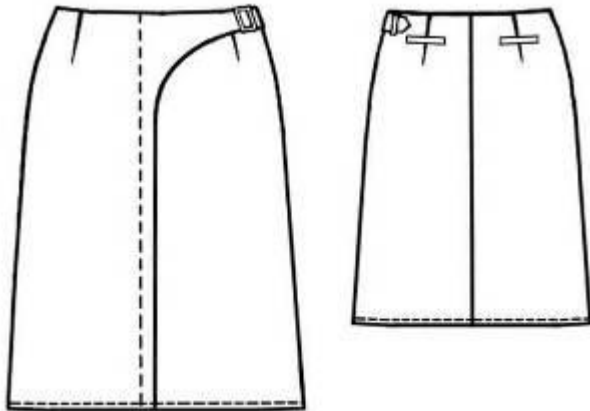
5272



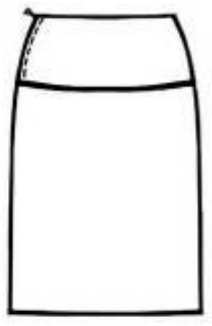
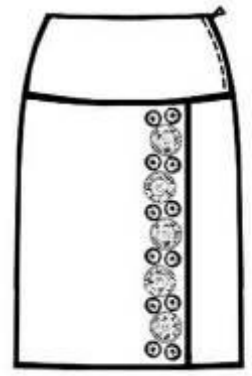
5271



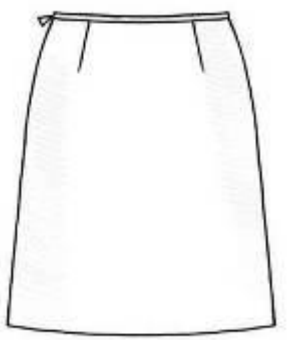
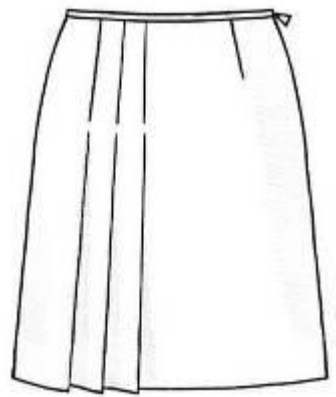
5268



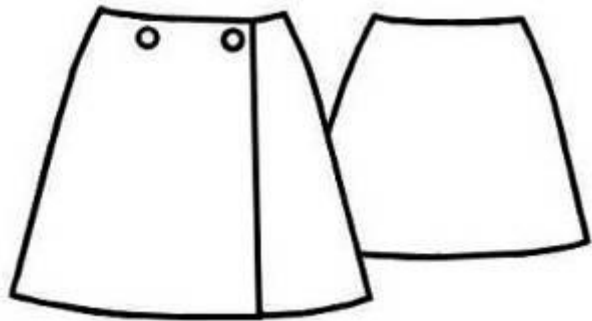
5266



5182



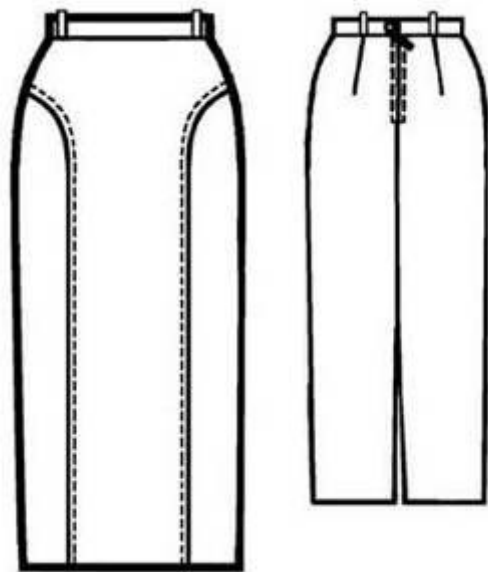
5092



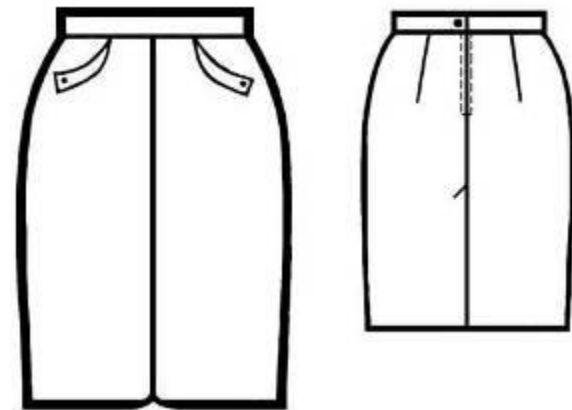
5048



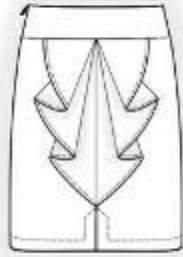
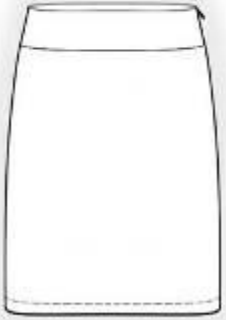
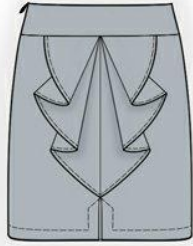
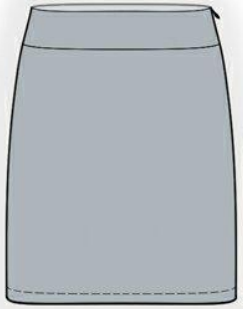
5027



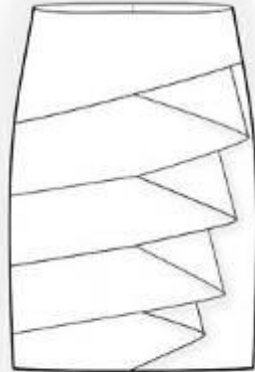
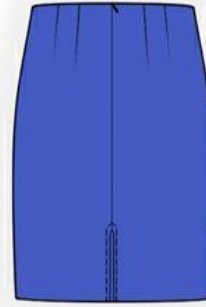
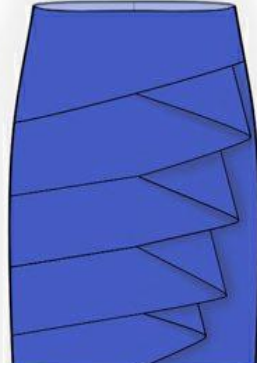
5023



5993



4069



4068

