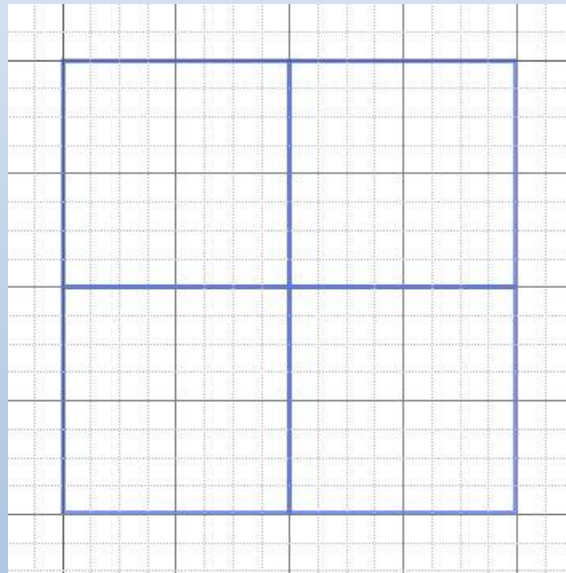


Женский портрет

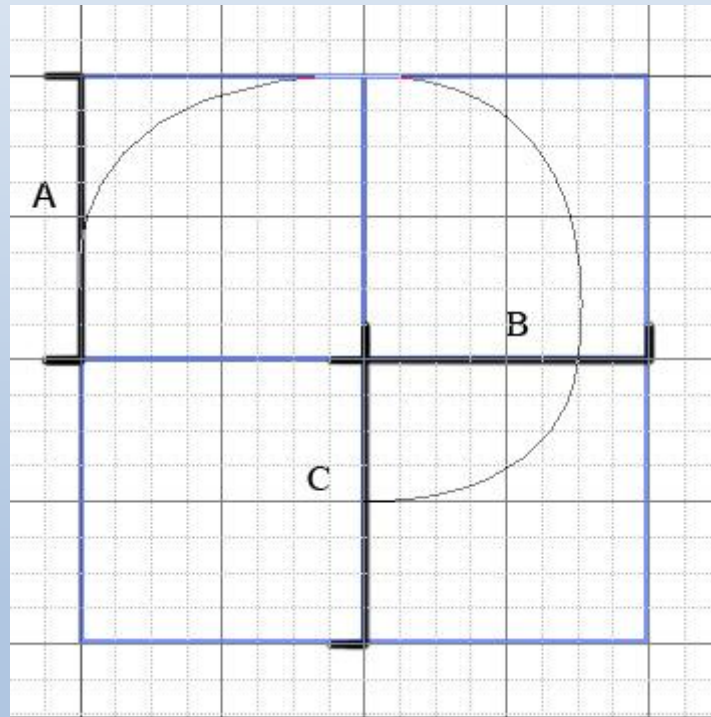
2 класс

**Учитель начальных
классов Комина С.Я.**

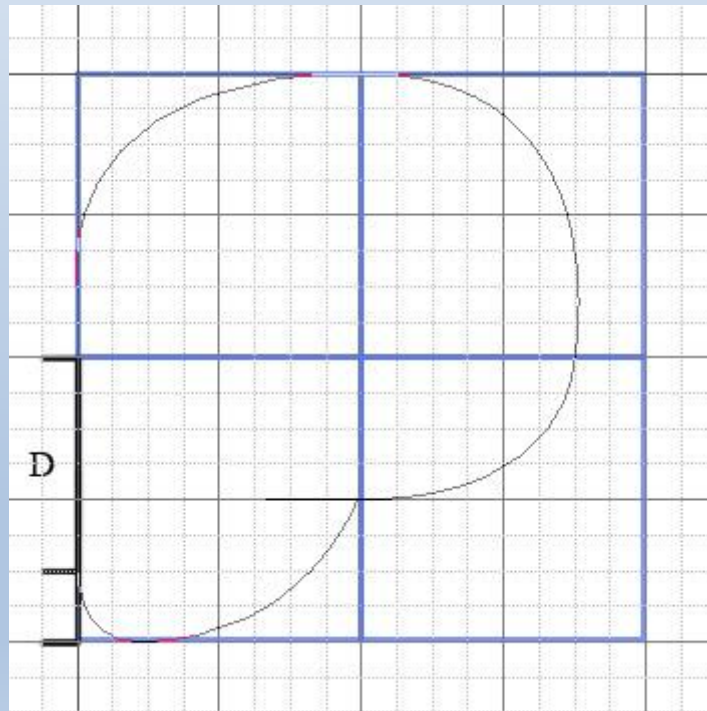
Нарисуйте квадрат и разделите его на 4
части:



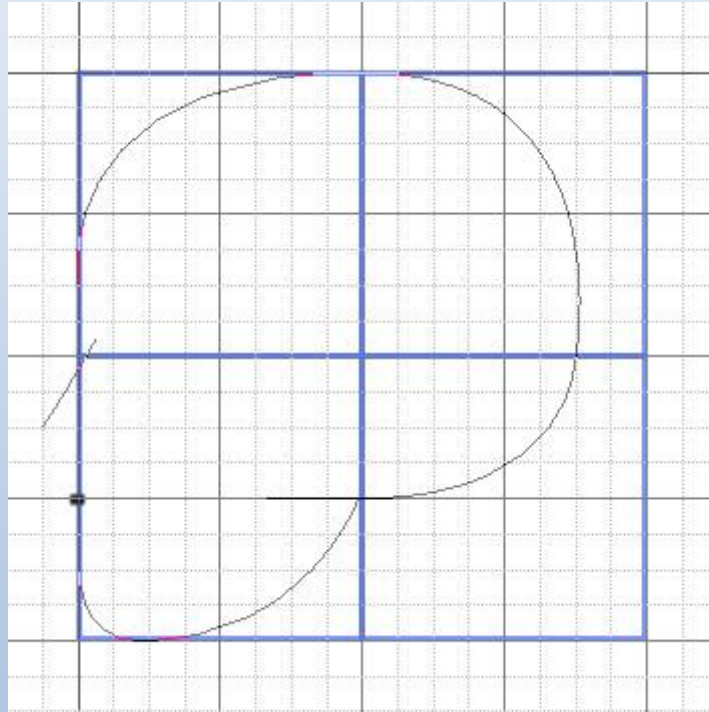
2. Разделите отрезки А и В на четыре равные части, а отрезок С пополам.



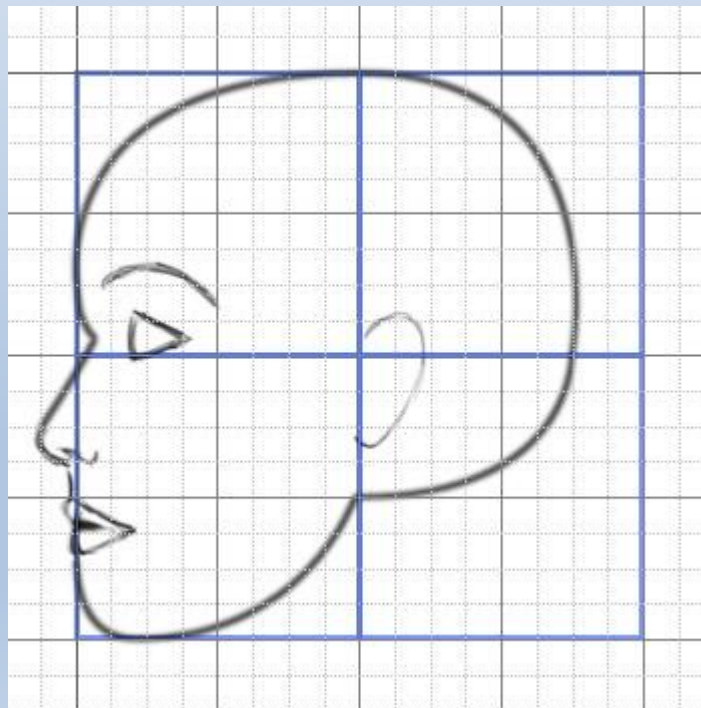
3. Разделите отрезок D на четыре равные части и нарисуйте линию челюсти.



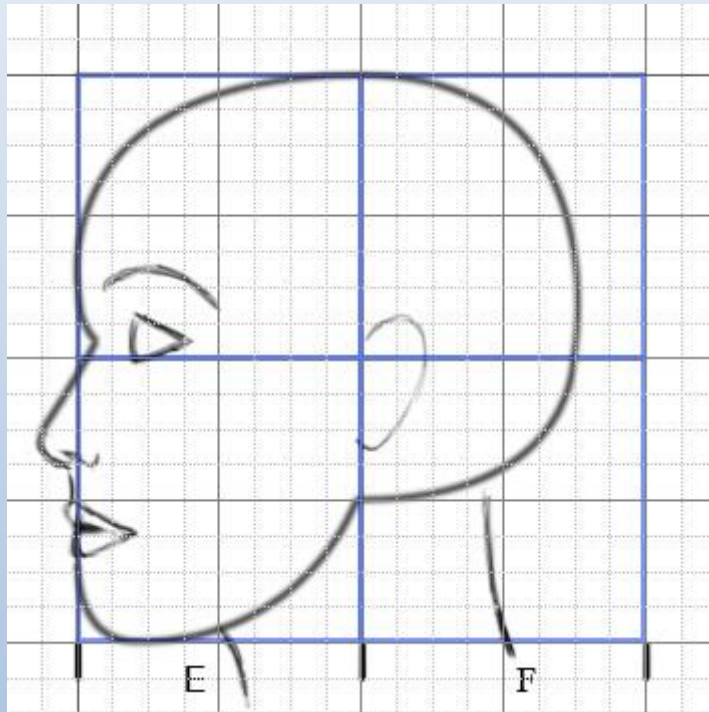
4. Рисуйте нос, начиная изнутри квадрата над линией, обозначающей середину.



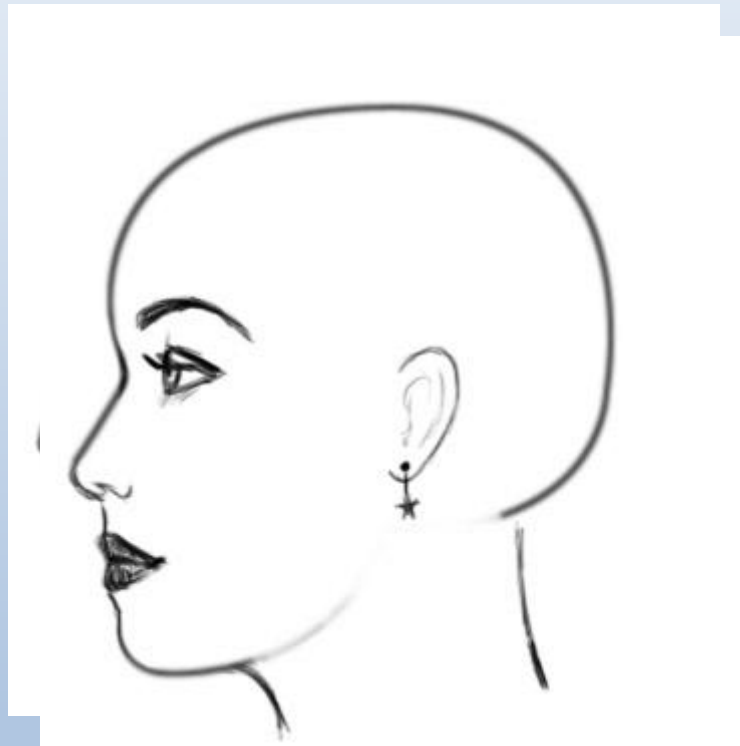
6. Нарисуйте глаз в форме наконечника стрелы и рот подобным образом. Соедините верхнюю губу с носом, изобразите бровь и ухо.



7. Разделите линии E и F пополам, чтобы нарисовать шею.



8. Дорисуйте детали лица.



9. Попробуйте добавить волосы и наложить тона.

