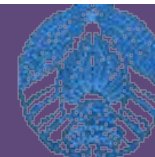




Ministry of Foreign Affairs
of the Republic of Belarus



Министерство иностранных дел Республики Беларусь

ТОРГОВО-ЭКОНОМИЧЕСКОЕ СОТРУДНИЧЕСТВО С РЕСПУБЛИКОЙ БЕЛАРУСЬ В УСЛОВИЯХ ЕАЭС

Петровский Кирилл

Заместитель начальника управления внешнеторговой политики
Министерства иностранных дел Республики Беларусь

www.mfa.gov.by

Прага, 2015

Государства-члены Евразийского экономического



ВВП: 2,7 трлн. \$ (4% мирового ВВП)
Население: 173 млн. чел.

Государства-члены ЕАЭС:

- Республика Армения
- Республика Беларусь
- Республика Казахстан
- Российская Федерация

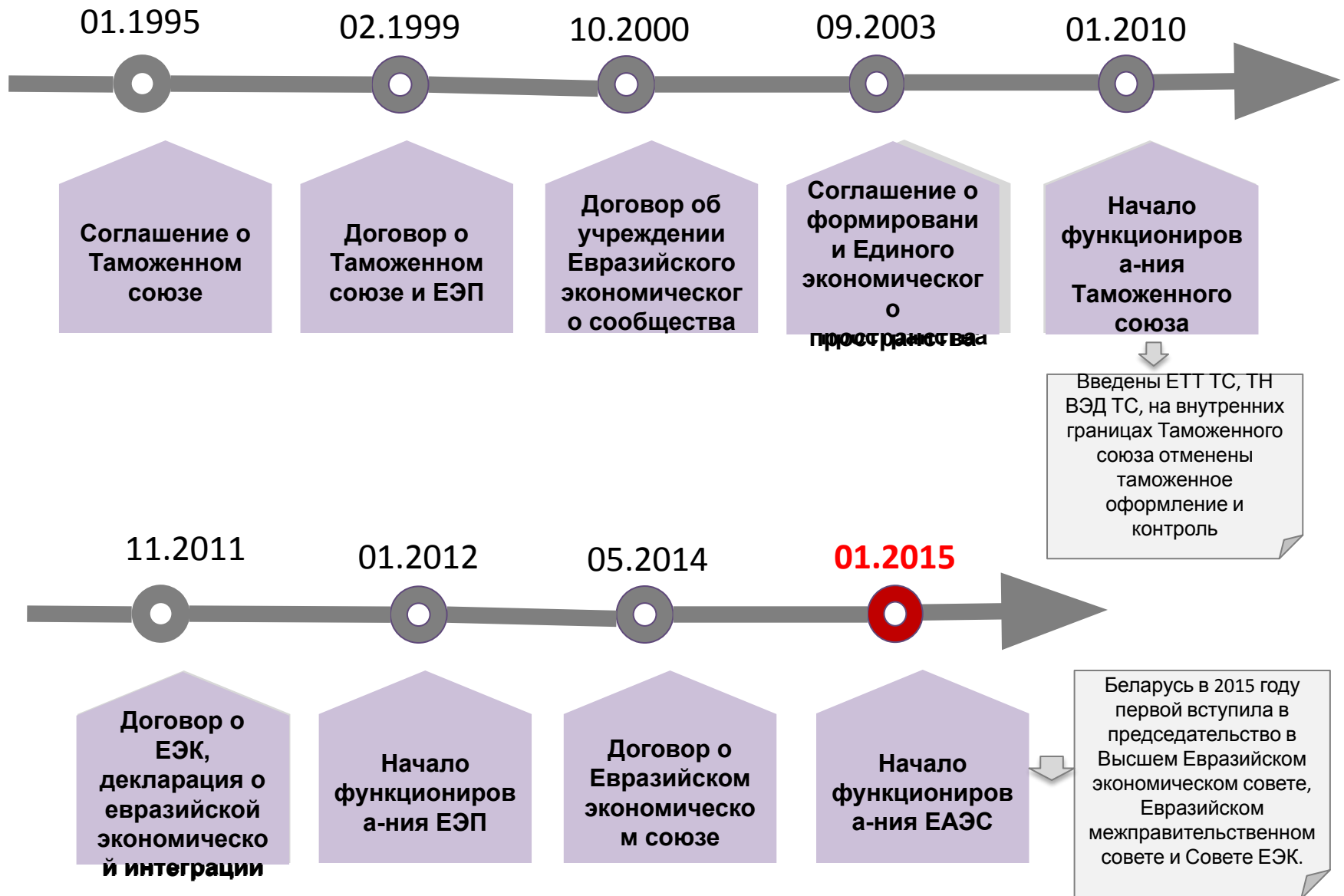
Беларусь в ЕАЭС



ЕАЭС в мире



Этапы евразийской интеграции



Перспективы евразийской интеграции

Направления развития ЕАЭС:

- расширение сотрудничества с другими странами в формате присоединения или создания зон свободной торговли;
- более тесное равноправное сотрудничество ЕАЭС с Европейским союзом;
- выход в перспективе на общее экономическое пространство от «Лиссабона до Владивостока»;



02.01.2015 ↓ к Договору о ЕАЭС присоединилась

Армения

23.12.2014 ↓ Подписан Договор о присоединении
к Договору о ЕАЭС Кыргызтана

+ Унифицированы режимы свободной торговли ЕАЭС с государствами СНГ, Сербией и Черногорией

... Ведутся переговоры о создании зоны свободной торговли с Вьетнамом, членами Европейской ассоциации свободной торговли (Норвегия, Швейцария, Исландия и Лихтенштейн), Новой Зеландией

? Прорабатывается целесообразность начала аналогичных переговоров с Израилем, Индией, Ираном, Индонезией и другими странами и экономическими блоками

Преимущества интеграции

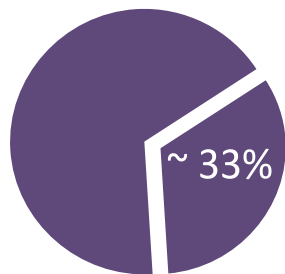
- ❖ Свобода движения товаров, услуг, капитала и рабочей силы по территории ЕАЭС;
- ❖ Отмена внутреннего таможенного и транспортного контроля;
- ❖ Отсутствие таможенных пошлин во взаимной торговле и унификация таможенных процедур;
- ❖ Единое таможенно-тарифное и нетарифное регулирование в торговле с третьими странами защищает интересы внутренних производителей;
- ❖ Беспшлинный ввоз технологического оборудования, сырья и материалов для реализации инвестиционных проектов;
- ❖ Единые технические регламенты, санитарные и фитосанитарные меры;
- ❖ Возможность беспрепятственно продвигать в Россию, Казахстан, Армению продукцию, произведенную на территории Беларуси;
- ❖ Правовые гарантии инвесторам, защита инвестиций;
- ❖ Система поддержки экспортоориентированных предприятий;
- ❖ Принципы функционирования ЕАЭС соответствуют нормам Всемирной торговой организации.

Республика Беларусь как часть ЕАЭС

Внешнеторговый оборот Беларуси за 2014 г., млрд. долл. США



Экспорт Беларуси за 2014 г., млрд. долл. США



Доля
промышленного
сектора в экономике

Республика Беларусь (2014 год):

Население: 9,5 млн. чел .

ВВП: 75,9 млрд. \$

Валовый внешний долг (на 01.2015): 40 млрд. \$

Экспорт: 36,4 млрд. \$

Импорт: 40,8 млрд. \$

Традиционный

экспорт



Машины

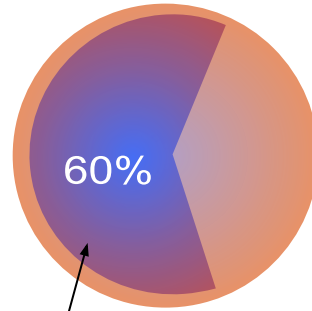
90%

% от всего объема производства данной группы товаров



Тракторы

90%



Всех производимых товаров



Молочные продукты

80%



Калийные удобрения

90%



ХОЛОДИЛЬНИКИ

90%



телевизоры

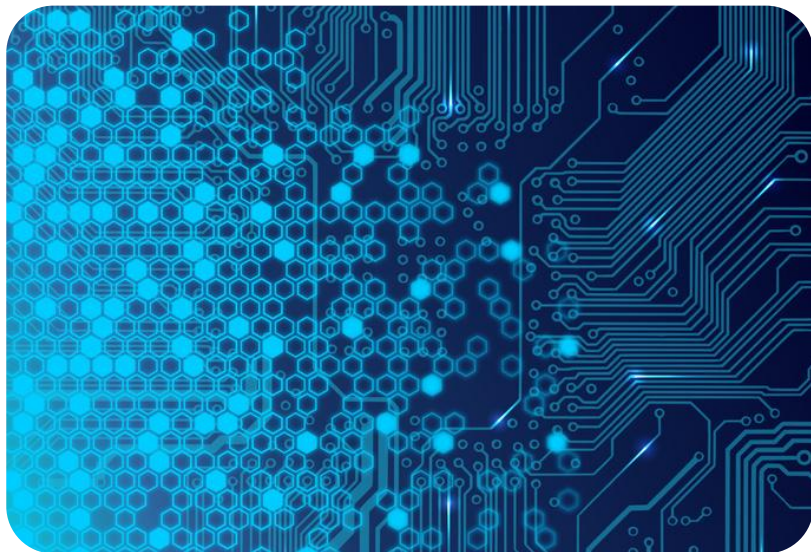
90%



оборудование

80%

Перспективный экспорт



Электроника

Приборостроение

Электротехника

Аэрокосмическая
промышленность

IT -
технологии

Образовательные
услуги

Почему выгодно инвестировать в Беларусь?

- ❖ Стратегически выгодное местоположение
- ❖ Прямой доступ к рынку всех стран-членов ЕАЭС
- ❖ Конкурентоспособный инвестиционный и налоговый климат
- ❖ Экспортоориентированная экономика
- ❖ Развитая транспортная и логистическая инфраструктура
- ❖ Уникальные приватизационные возможности
- ❖ Высококвалифицированные трудовые ресурсы и достойное «качество» жизни
- ❖ Политическая стабильность и спокойствие в обществе, низкий уровень преступности



Пять преференциальных режимов для инвесторов в Республике Беларусь:

Малые и средние города в сельской местности



Освобождение от налога на прибыль и налога на недвижимость в течение 7 лет

Парк высоких технологий (ПВТ)



Освобождение от уплаты корпоративных налогов

6 Свободно-экономических зон



Налог на прибыль 0% в течение 5 лет, НДС 10%

Китайско-белорусский индустриальный парк



Освобождение от уплаты корпоративных налогов в течение 10 лет, 1/2 последующие 10 лет

Инвестиционные соглашения с Республикой Беларусь



Дополнительные условия поддержки инвестиционных проектов

Система поддержки экспорта Республики Беларусь

Беларусь

5

Реализация белорусской продукции в рамках государственных программ других стран

Международный лизинг

1

5
действующих схем финансовой поддержки экспорта

Финансирование на условиях экспортного банка

4

Субсидирование процентных ставок нерезидентам

3

Экспортное кредитование

2



Приоритетные сектора для прямых иностранных инвестиций

IT-сектор



Биотехнологии и фармацевтика



Транспорт и логистика



Сельское хозяйство

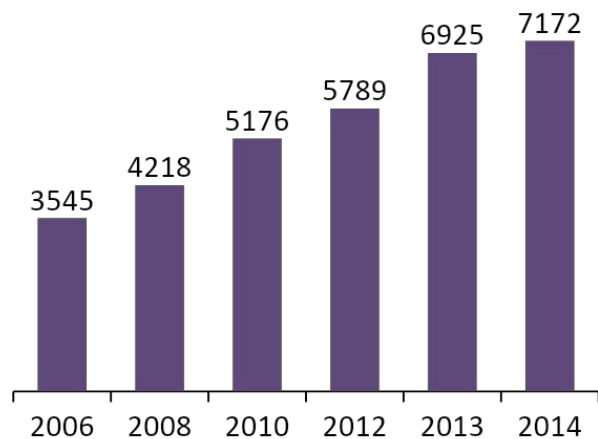


Энергосбережение и возобновляемые источники энергии

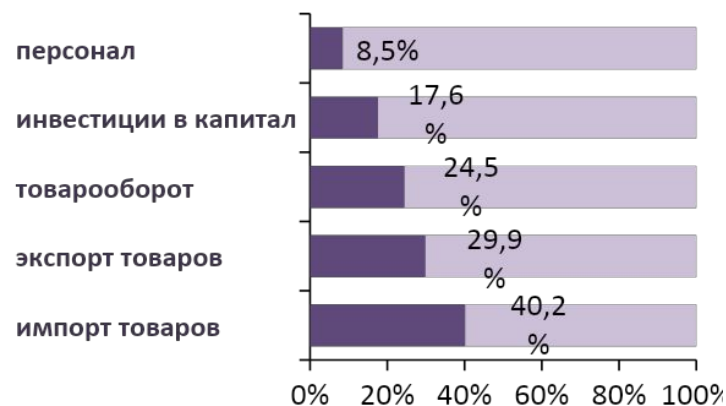


Привлечение прямых иностранных инвестиций

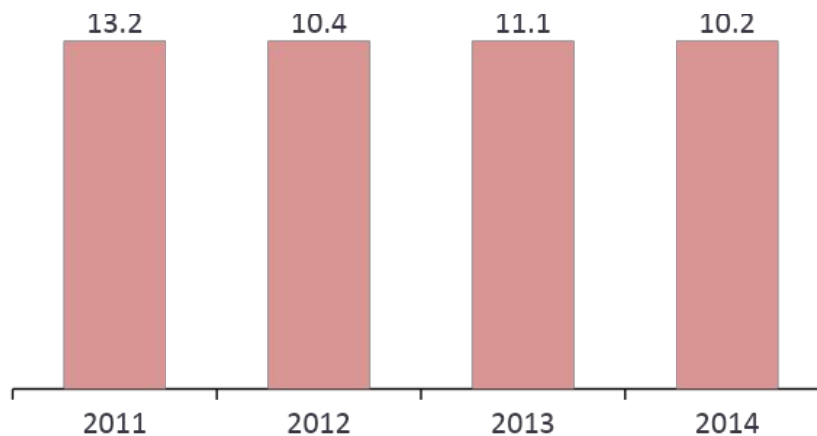
Количество зарегистрированных компаний с иностранными капиталом



Доля компаний с иностранным капиталом, %



Динамика ПИИ в Республику Беларусь, млрд. \$



Беларусь в международных рейтингах

**STANDARD
& POOR'S**

Кредитный рейтинг Standart&Poor's: **B-/B**

MOODY'S
INVESTORS SERVICE

Кредитный рейтинг Moody's: **B3**



Legatum Prosperity Index 2014:
среди 142 стран **53-е место**



Индекс развития человеческого потенциала:
среди 187 стран **53-е место**



Согласно Global Services 100, Беларусь занимает
среди 20 стран-лидеров в сфере IT- аутсорсинга
и высокотехнологичных услуг **13-е место**

Рейтинг Doing Business 2015 **57-е место**
среди 185 стран

DOING BUSINESS
MEASURING BUSINESS REGULATORY QUALITY

Дополнительная информация

Благодарю за внимание!

**Министерство иностранных дел Республики
Беларусь**

Минск, ул. Ленина, 19

Тел.: +375(17)327-29-22

Факс: +375(17) 327-45-21

<http://www.mfa.gov.by>

e-mail: mail@mfa.gov.by

EXP  **RT.BY**

ПОРТАЛ ИНФОРМАЦИОННОЙ ПОДДЕРЖКИ ЭКСПОРТА