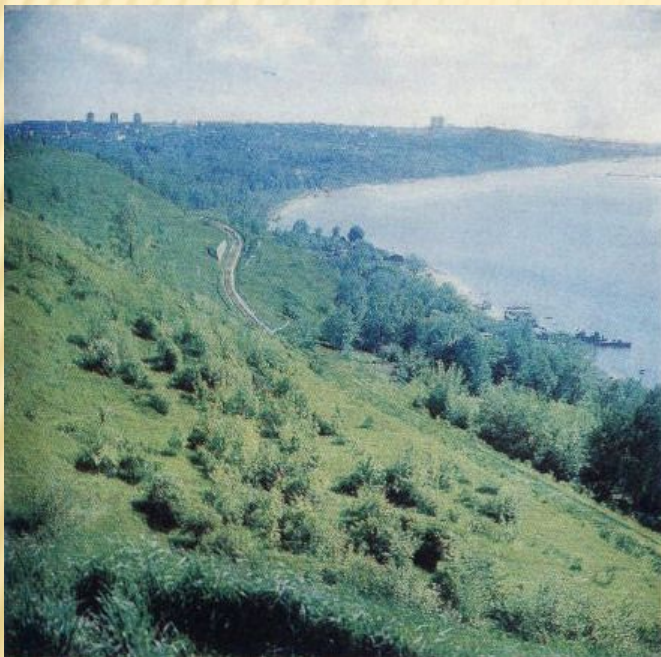


□ Нижегородская область





НИЖЕГОРОДСКАЯ ОБЛАСТЬ
РАСПОЛОЖЕНА В
ЦЕНТРАЛЬНОЙ ЧАСТИ
ВОСТОЧНО-ЕВРОПЕЙСКОЙ
РАВНИНЫ. ВЫТЯНУТА В
МЕРИДИОНАЛЬНОМ
НАПРАВЛЕНИИ, ЕЕ
ПРОТЯЖЕННОСТЬ С
СЕВЕРА НА ЮГ
СОСТАВЛЯЕТ ОКОЛО 400
КМ, А С ЗАПАДА НА ВОСТОК
В НАИБОЛЕЕ ШИРОКОЙ
ЮЖНОЙ ЧАСТИ - ОКОЛО
300 КМ. ТЕРРИТОРИЯ
ОБЛАСТИ ЗАНИМАЕТ 76,9
ТЫС. КВ. КМ.

ВОЛГА ДЕЛИТ ОБЛАСТЬ НА НИЗМЕННОЕ ЛЕВОБЕРЕЖЬЕ (ЗАВОЛЖЬЕ) И
ВОЗВЫШЕННОЕ ПРАВОБЕРЕЖЬЕ - ПРОДОЛЖЕНИЕ ПРИВОЛЖСКОЙ
ВОЗВЫШЕННОСТИ.



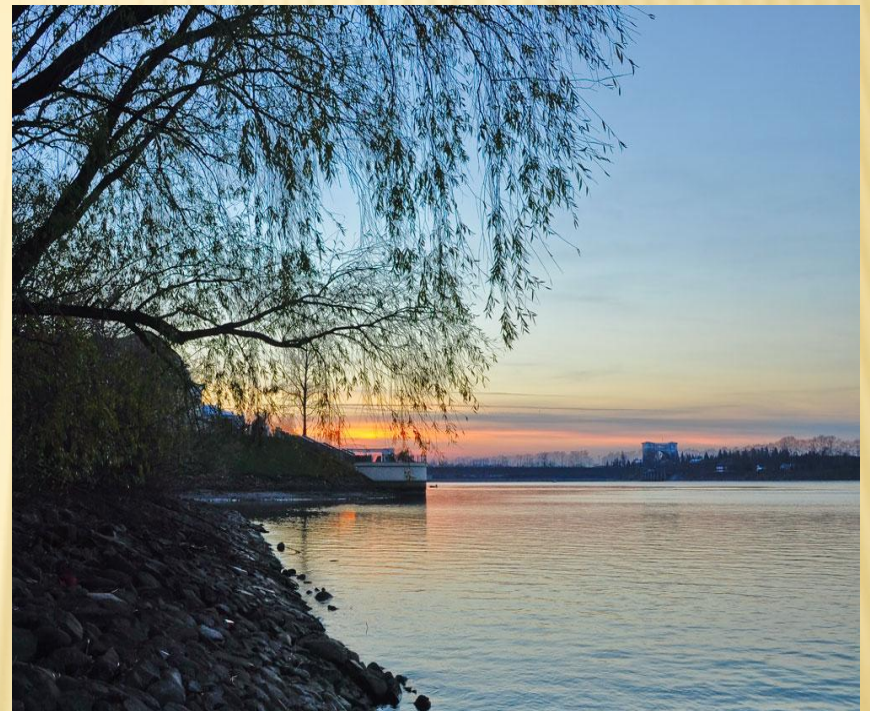
ВОЗВЫШЕННОСТЬ В ЦЕЛОМ ИМЕЕТ ГОРИСТЫЙ РЕЛЬЕФ. ЕСЛИ ЕХАТЬ ПО ШОССЕ ИЗ НИЖНЕГО НОВГОРОДА В АРЗАМАС, ДОРОГА ПРОХОДИТ КАК ПО ГИГАНТСКИМ ВОЛНАМ, ТО СПУСКАЯСЬ ВНИЗ, В ШИРОКИЕ ДОЛИНЫ, ТО ПОДНИМАЯСЬ ВВЕРХ, НА ПРОСТОР ПОЛЕЙ.



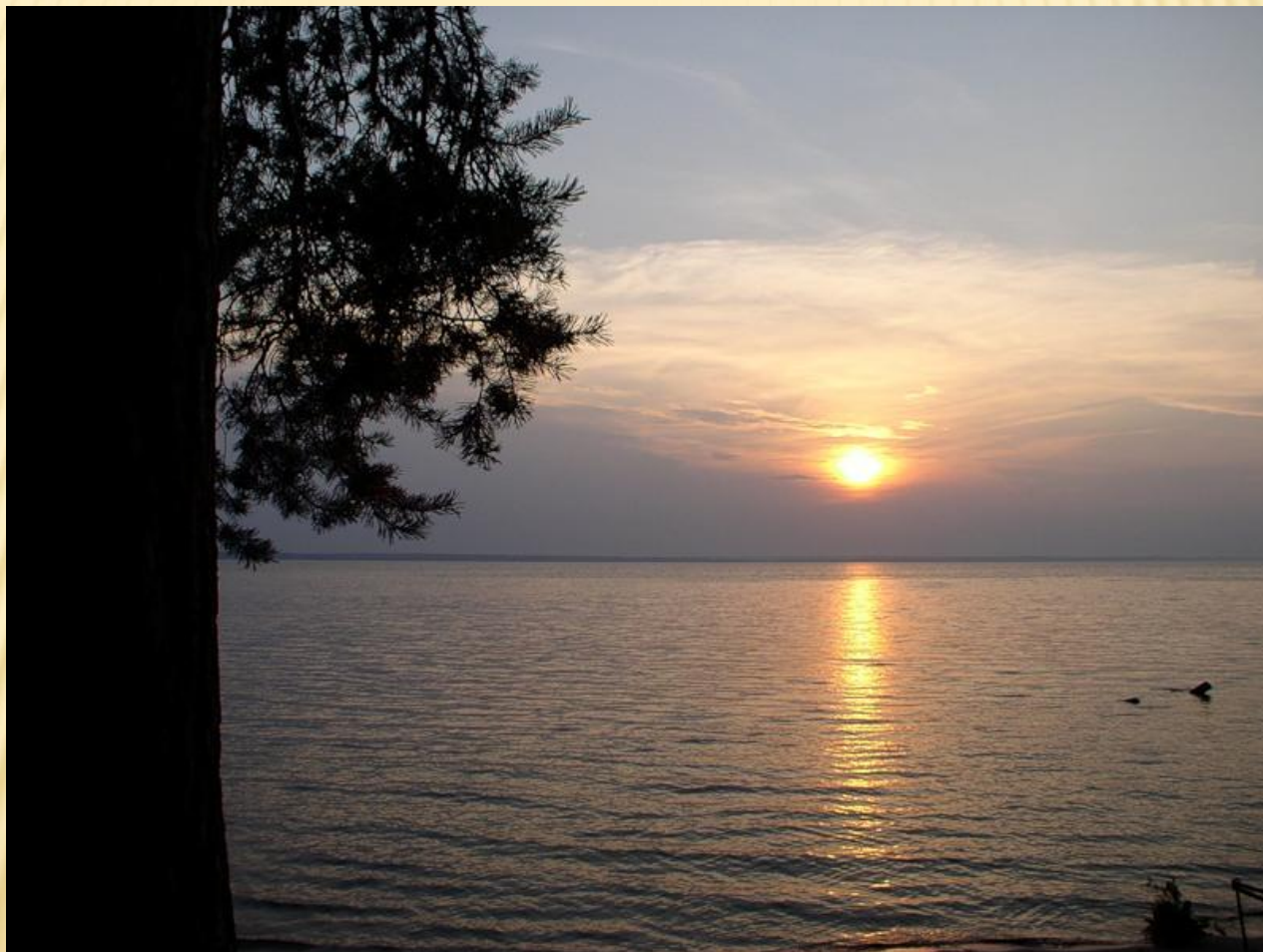
СОВСЕМ ИНАЯ КАРТИНА ПО СРАВНЕНИЮ С ПРАВОБЕРЕЖЬЕМ В ЗАВОЛЖЬЕ. ОТ САМОЙ ВОЛГИ ДАЛЕКО НА СЕВЕР, ВПЛОТЬ ДО ВЕТЛУГИ, ПРОСТИРАЕТСЯ ОБШИРНАЯ НИЗМЕННАЯ РАВНИНА.



В ОБЛАСТИ НАСЧИТЫВАЕТСЯ СВЫШЕ 9000 РЕК И РУЧЬЕВ. НАИБОЛЕЕ КРУПНЫЕ РЕКИ ВОЛГА, ОКА, ВЕТЛУГА, СУРА И ДР. ОБЩАЯ ИХ ПЛОЩАДЬ БОЛЕЕ 60 ТЫС. ГА.



ГОРЬКОВСКОЕ И ЧЕБОКСАРСКОЕ ВОДОХРАНИЛИЩА
ЗАНИМАЮТ 58.5 ТЫС. ГА.



ОЗЕР, ПРУДОВ И ВОДОХРАНИЛИЩ РАЗМЕРОМ БОЛЕЕ 1 ГА
НАСЧИТЫВАЕТСЯ 2700, А ПЛОЩАДЬ ИХ СОСТАВЛЯЕТ 9,8 ТЫС. ГА.

ОЗЕРО СВЕТЛОЯР

