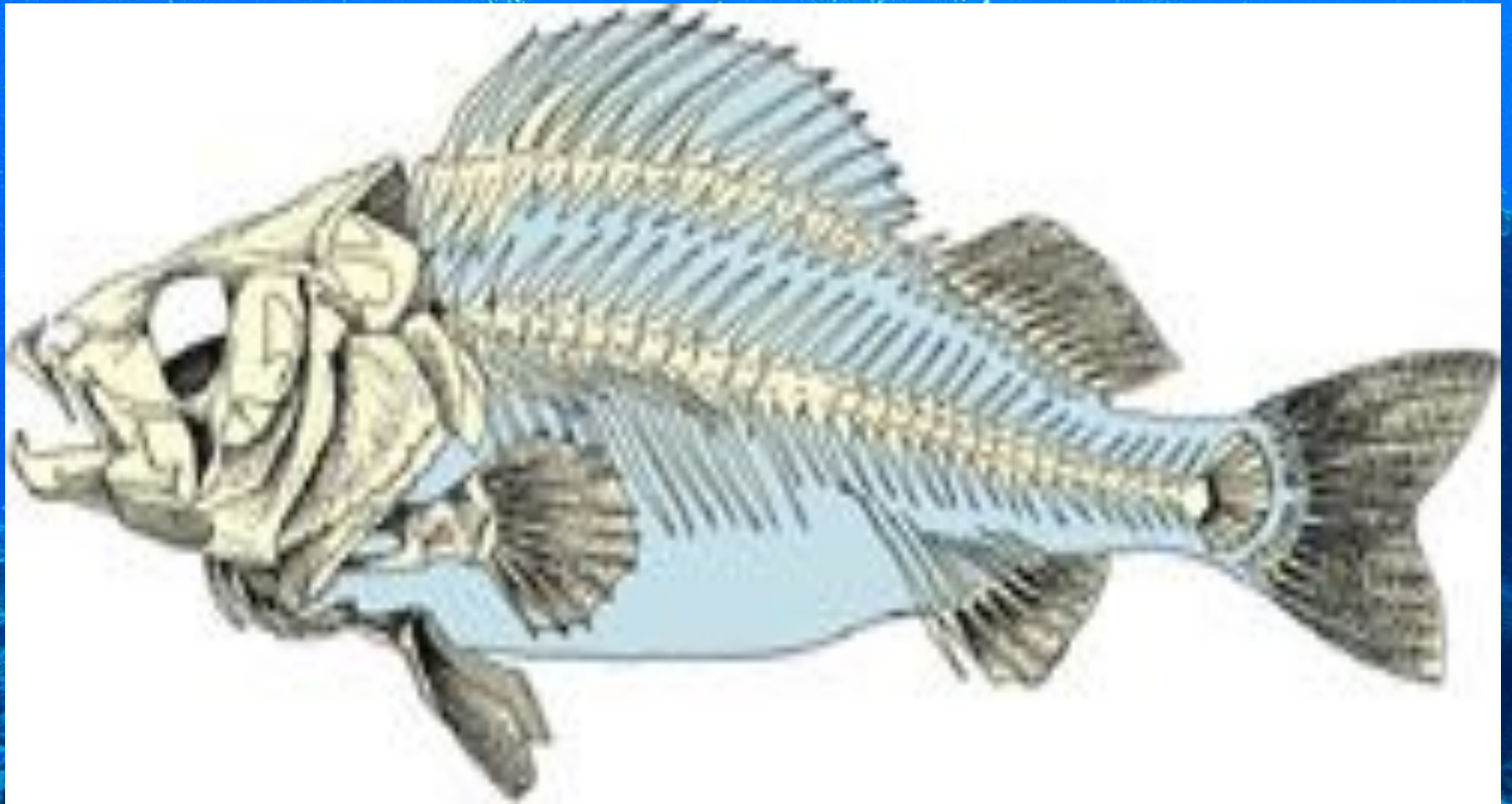


Внутреннее строение, размножение и развитие рыб

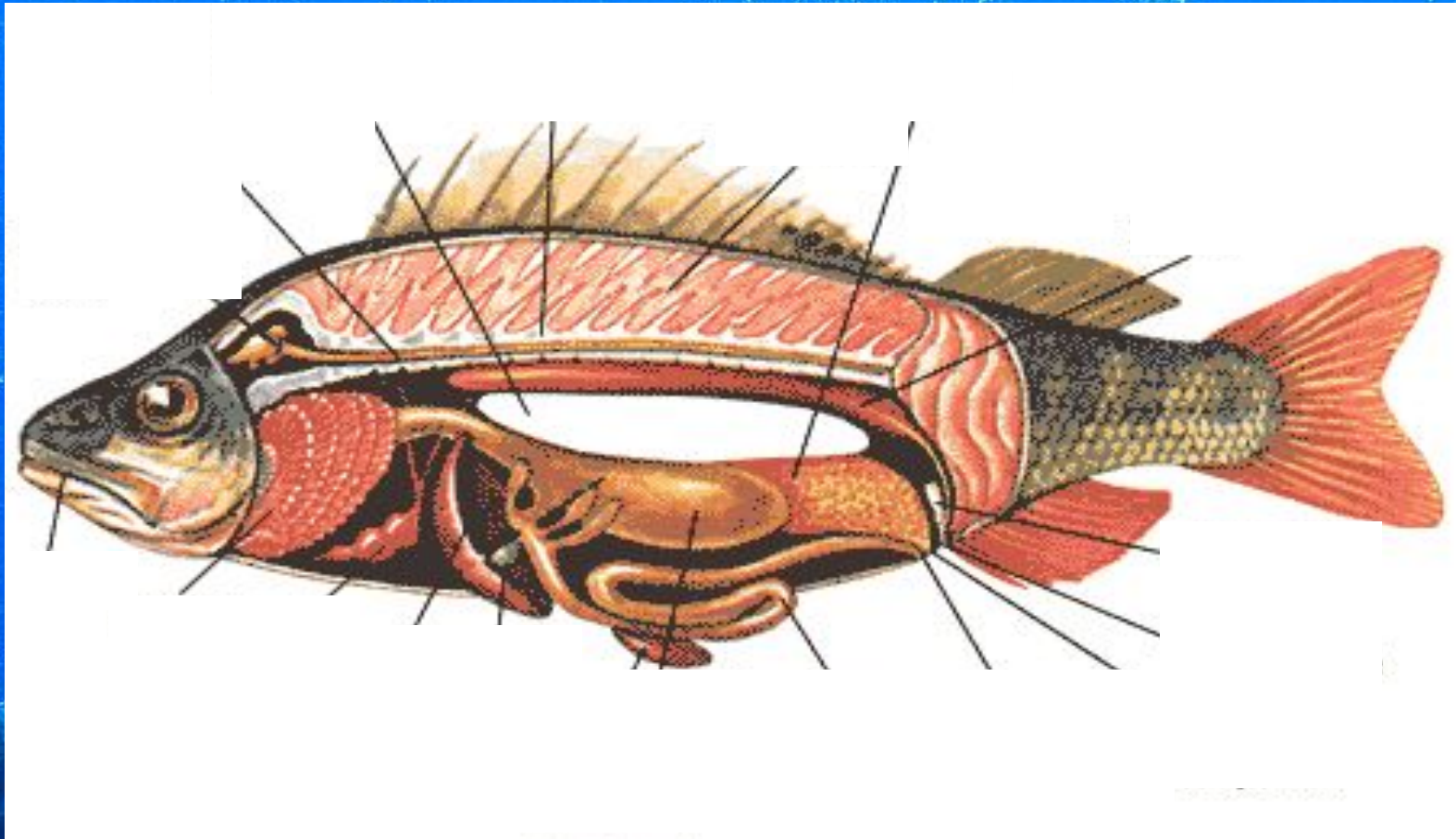


Костный скелет рыбы



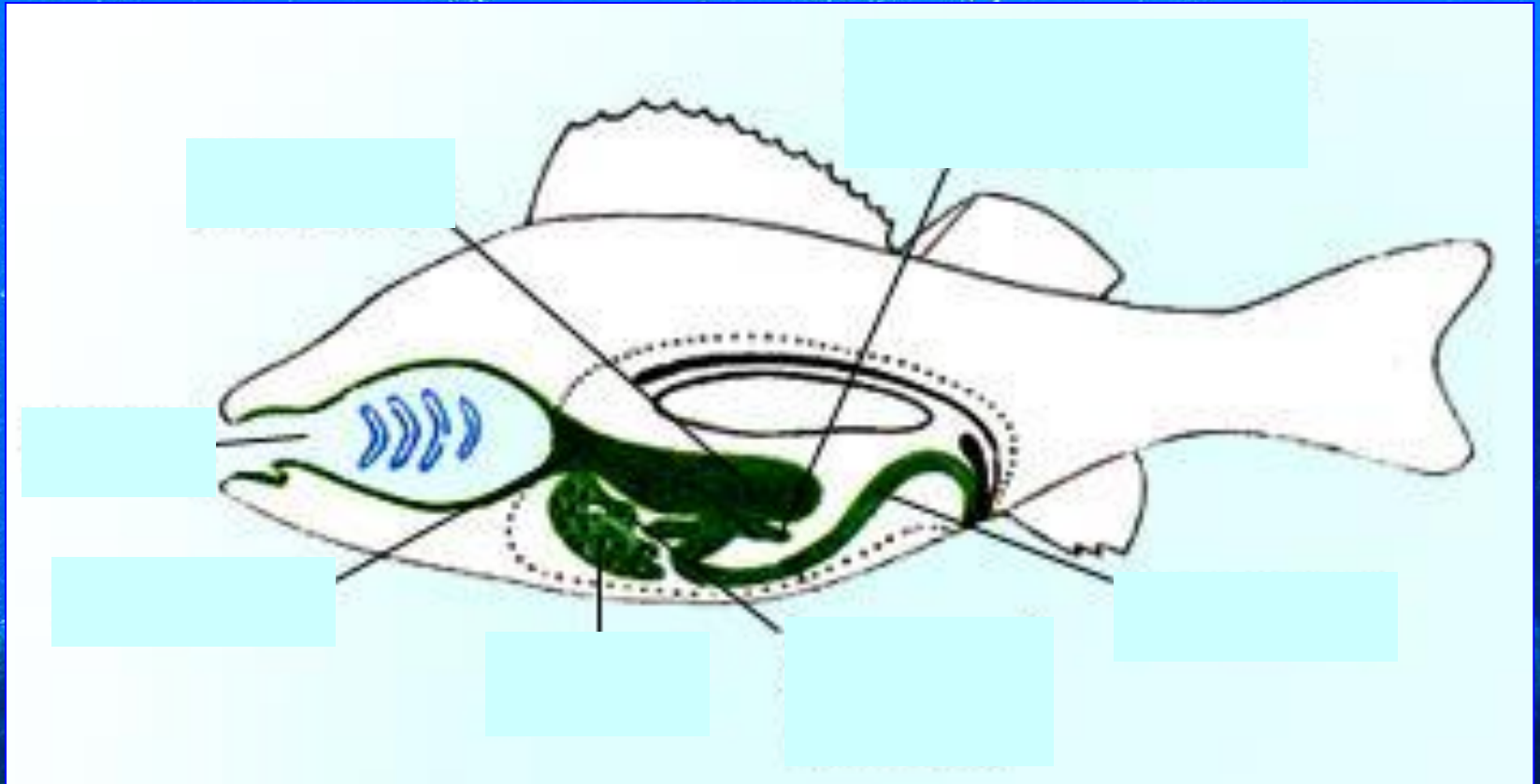
Основа костного скелета – позвоночник и череп

Внутреннее строение



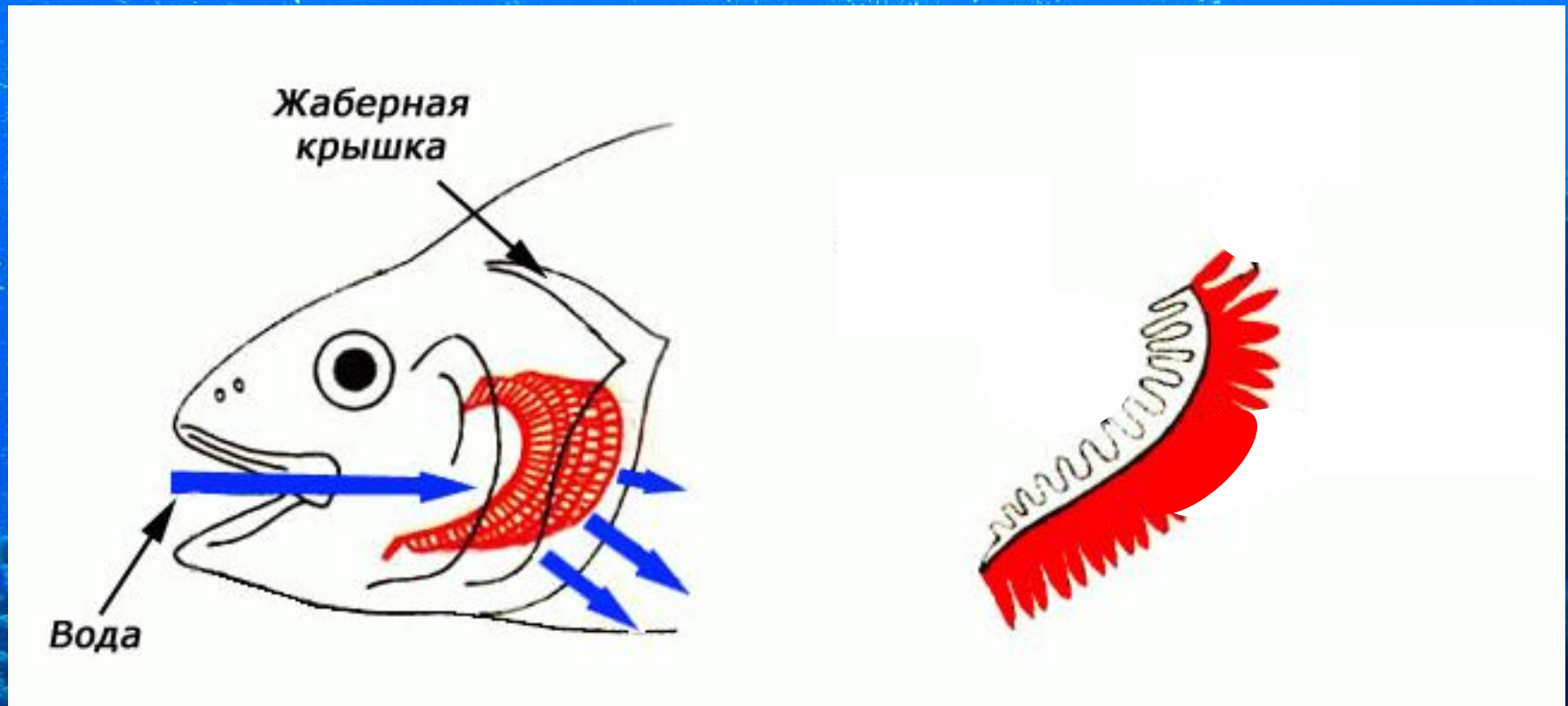
В полости тела рыб лежат органы пищеварения: пищевод, желудок, кишечник и печень, а также плавательный пузырь, сердце, парные почки и половые железы.

Пищеварительная система



На челюстях рыбы расположены
мелкие или крупные зубы

Дыхательная система



Органы дыхания рыб - жабры

Кровеносная система

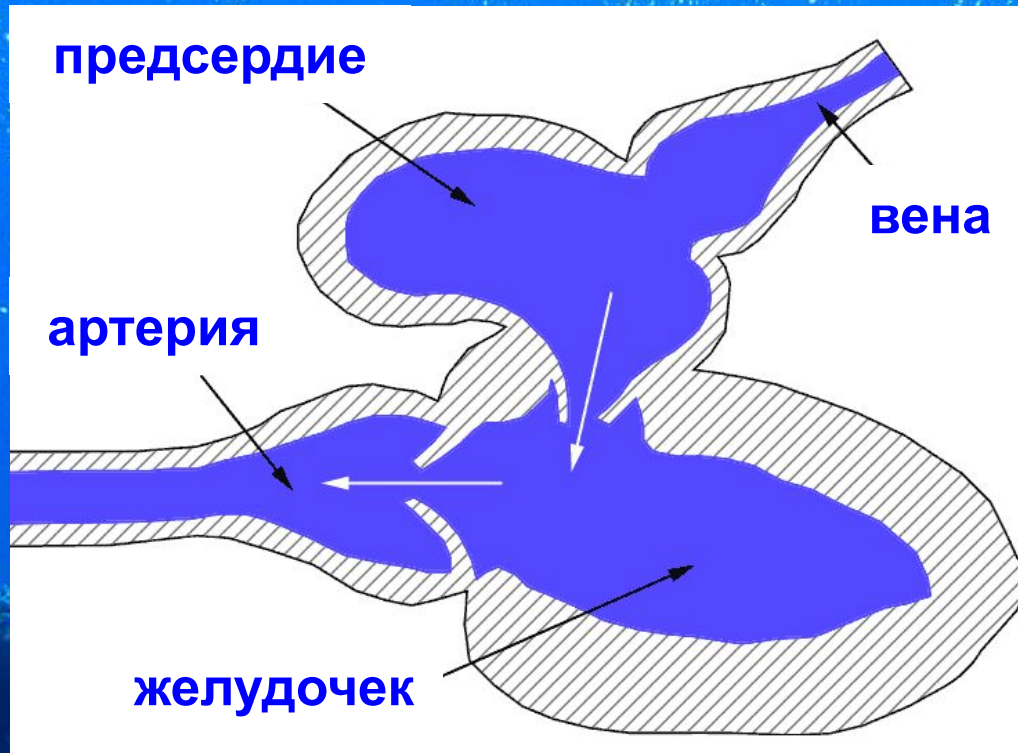
сердце

сосуды



У рыб только один круг кровообращения.
Система замкнутая.

Строение сердца



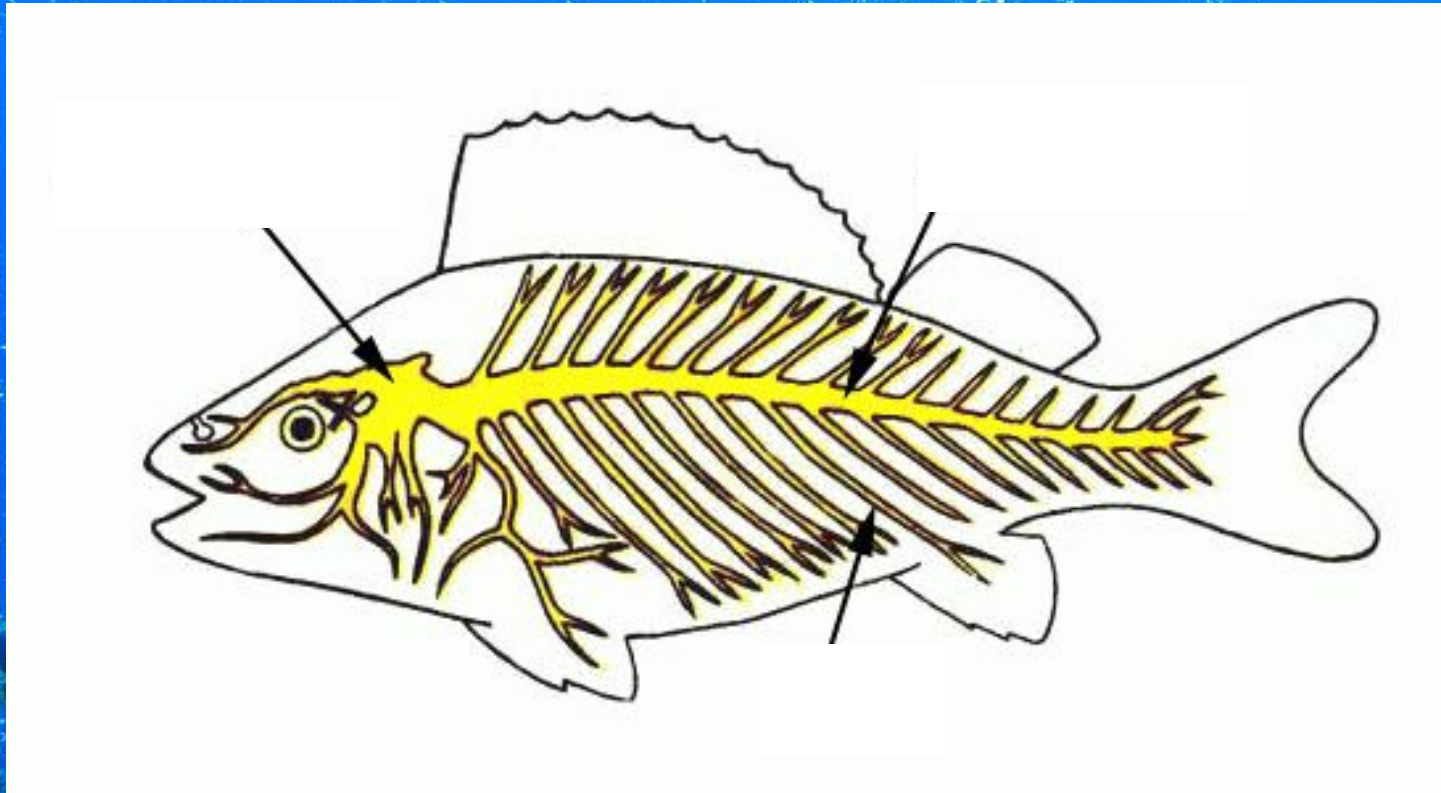
**Сердце рыб состоит: из одного предсердия и одного желудочка.
В сердце всегда венозная кровь.**

Кровеносные сосуды

Артерии-это сосуды,
по которым кровь
выходит из сердца

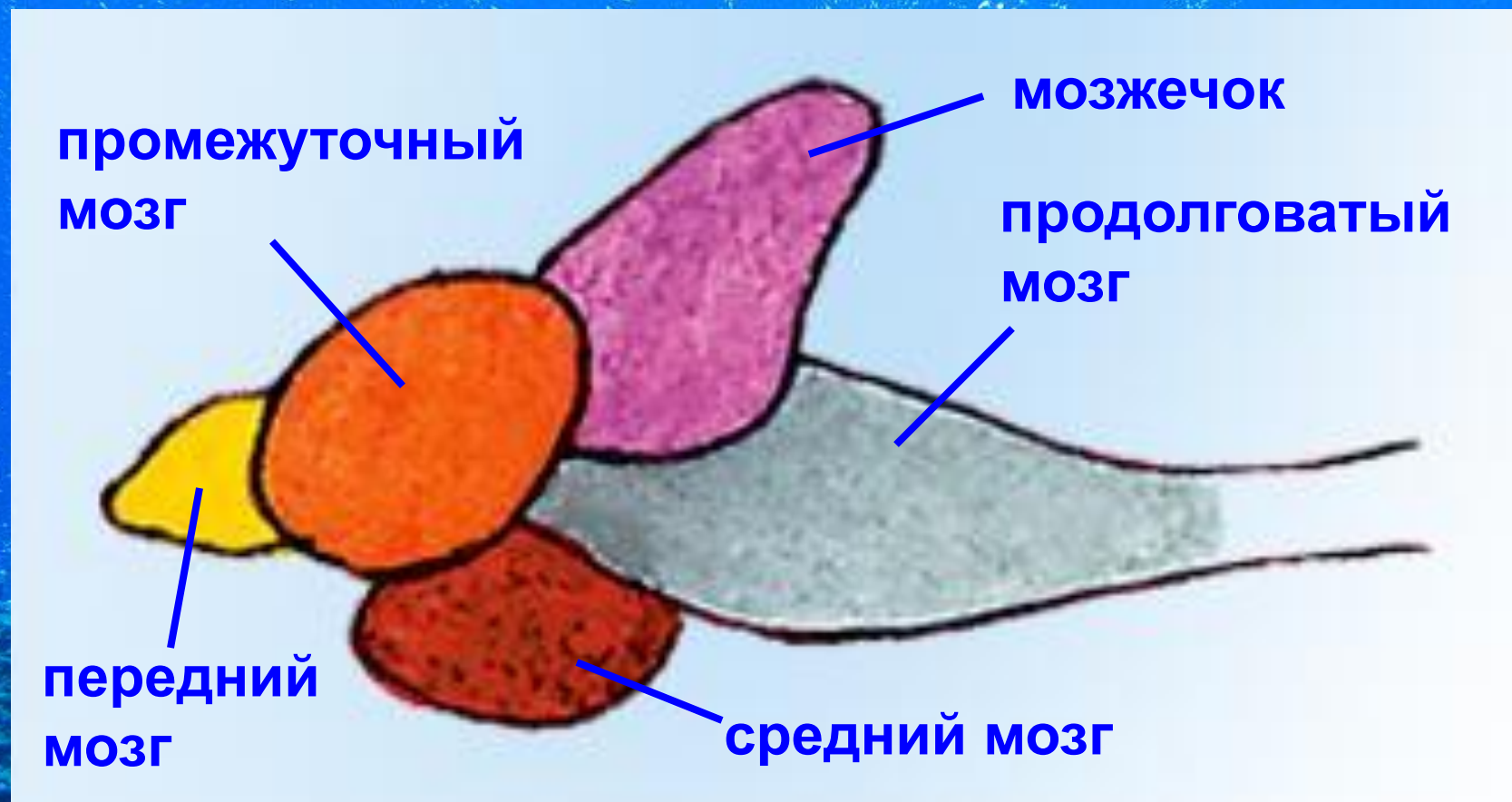
Вены-это сосуды,
по которым кровь
возвращается в сердце

Нервная система



**Нервная система состоит:
из головного и спинного мозга и отходящих нервов**

Головной мозг



Размножение рыб

- Рыбы – раздельнополые.
- Самки выметывают икринки, самцы – молоки, содержащие сперматозоиды.
- Оплодотворение у большинства костных рыб наружное.

Личинки рыб



Развитие рыб

