

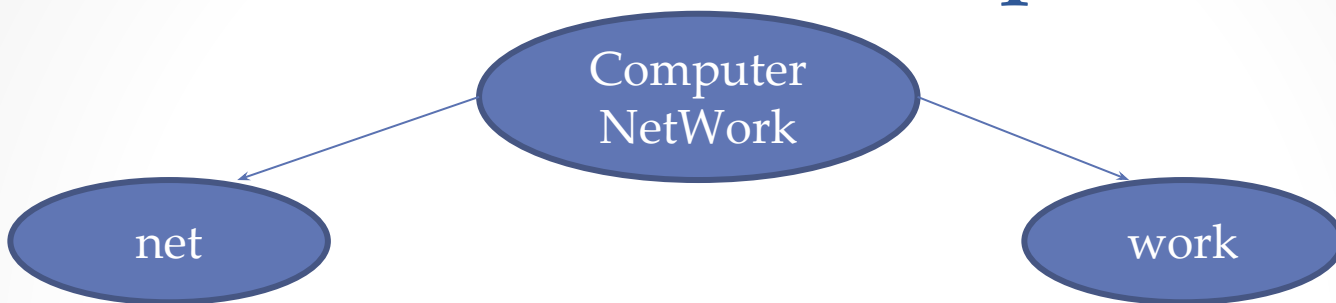
Компьютерные сети



Цель урока

Как вы думаете, какая у нас цель урока?
Тема урока является важной для вас? Если, да,
то почему?

Что такое компьютерная сеть?



Компьютерная сеть— **совокупность компьютеров**, соединенных с помощью **каналов связи** и **средств коммутации** в единую систему для обмена сообщениями и доступа пользователей к ресурсам сети.

А какие вы знаете каналы связи?

Проводные:

Электрический кабель

Телефонный кабель

Оптоволоконный кабель

Беспроводные:

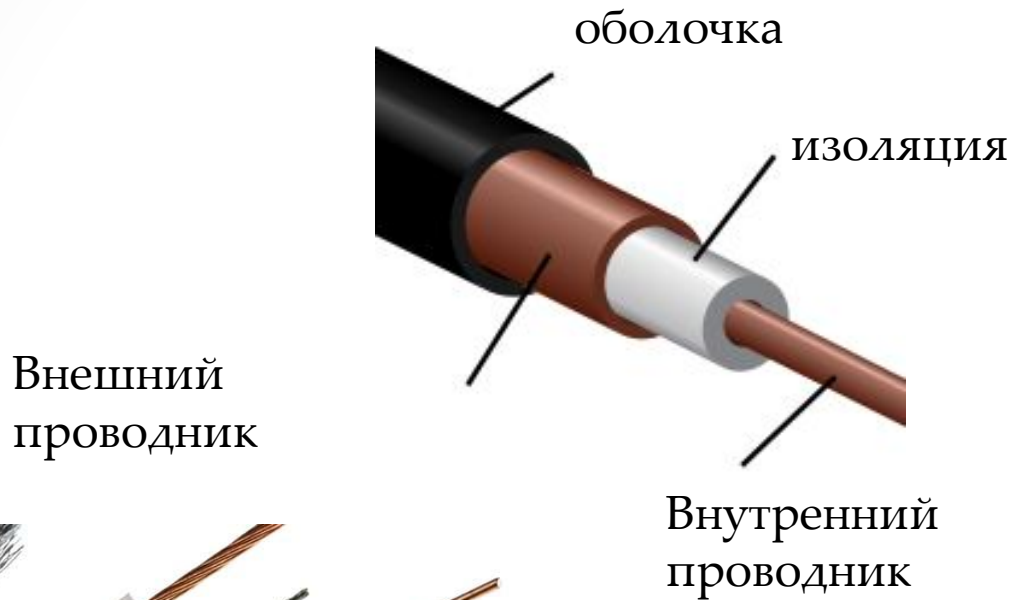
Радиосвязь: Wi-Fi, WiMAX

Спутниковый канал связи

Давайте теперь поговорим об устройствах для
подключения к каналам связи



Коаксиальный кабель



Телефонный кабель



Оболочка
ПВХ



Жилы проводника

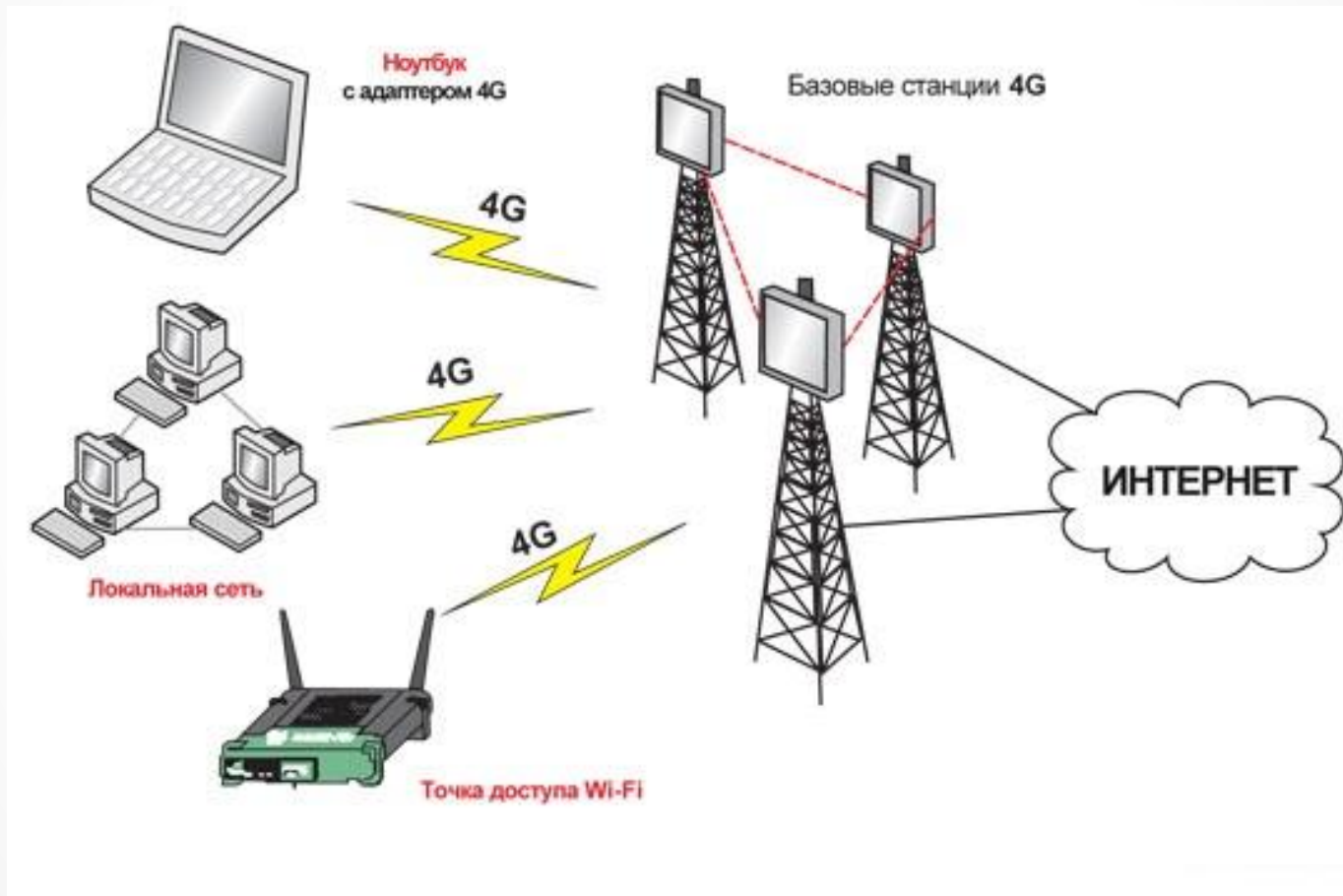
Изоляция ПВХ



Оптоволоконный кабель



Wi-Fi, WiMAX



Спутниковый канал связи



**Перечислите устройства для подключения к
каналам связи, которые вы знаете**

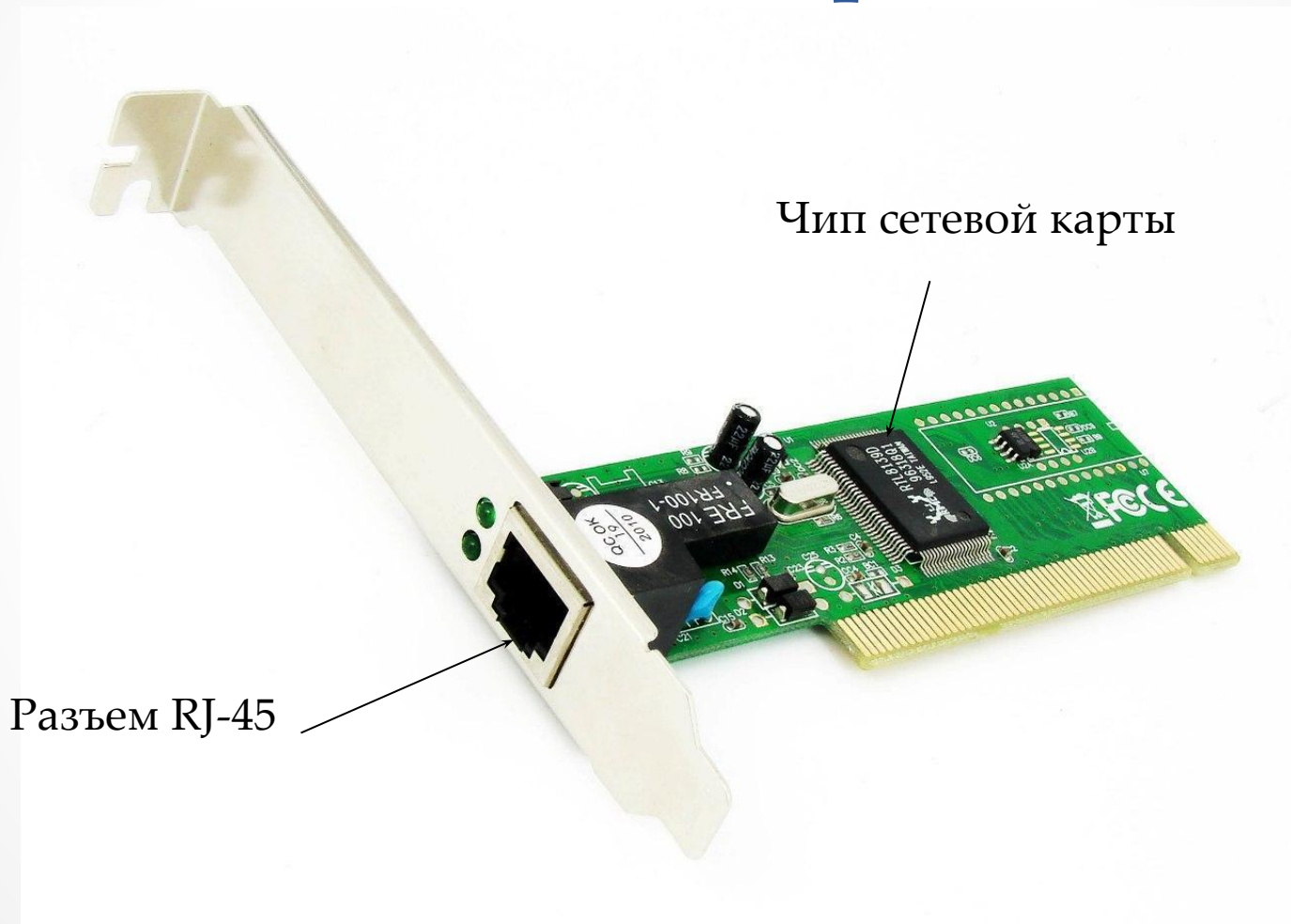
Устройства для подключения к линиям связи

1. [Сетевая карта](#) - устройство для физического подключения **ПК к локальной сети)**
2. [Модем](#) - устройство для подключения **ПК к глобальной сети**
3. [Свитч](#)
4. [Роутер](#)

Давайте теперь подробно остановимся на видах компьютерных сетей



Сетевая карта



Модем



Dial-up модем



ADSL модем

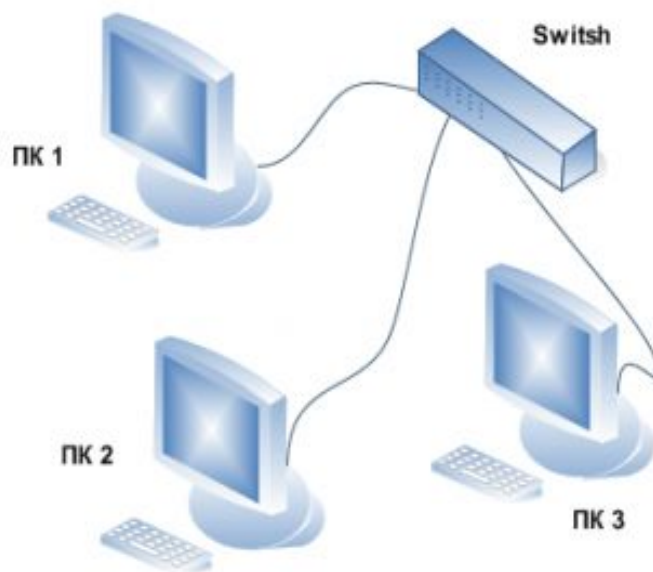


USB - модем



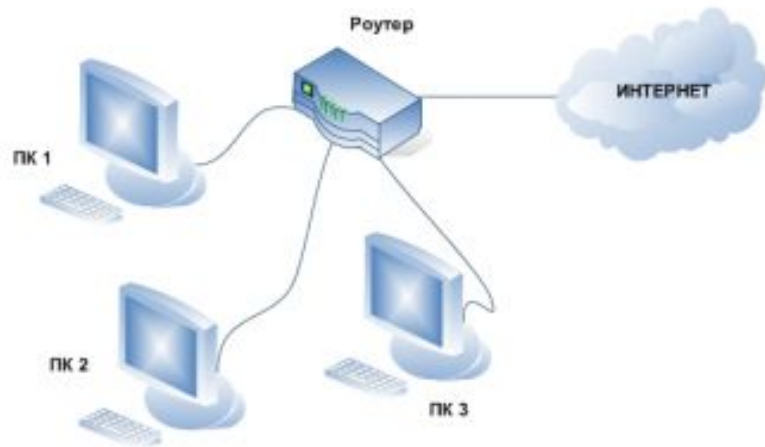
СВИТЧ

– от английского «switch» (переключатель), сетевой коммутатор, свитч предназначен для **объединения** множества **компьютеров в одну локальную сеть.**



Роутер

– от английского «router», маршрутизатор, который **умеет передавать данные между различными сетями**, например сетью вашего интернет провайдера и вашей домашней локальной сетью.



Назовите виды компьютерных сетей, которые вы знаете



Классификация компьютерных сетей

- [Локальные компьютерные сети](#)
- Региональные компьютерные сети - компьютерная сеть в пределах одного региона
- [Глобальные компьютерные сети](#)

Подведем итог



Локальная вычислительная сеть

ЛВС, *Local Area Network, LAN* — **объединяет несколько компьютеров** и позволяет пользователям совместно **использовать ресурсы компьютеров**, а также подключенных к сети периферийных устройств

Виды

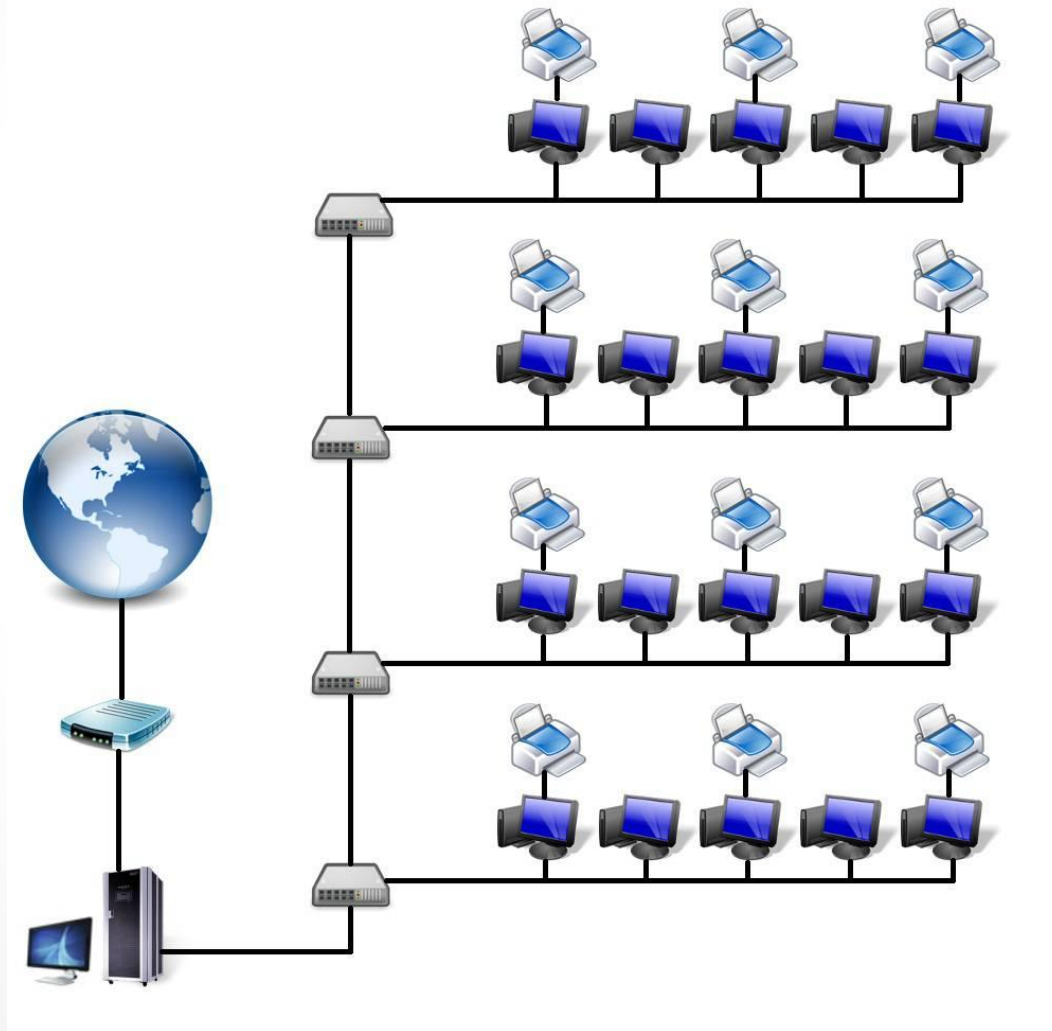
1. [Одноранговые сети](#)
2. [Сети с выделенным сервером](#)



Одноранговые сети



Сети с выделенным сервером



Глобальные компьютерные сети

ГКС, *Wide Area Network, WAN* — компьютерная сеть, охватывающая большие территории и включающая в себя большое число компьютеров.

История создания

- 1960-е Проект компьютерной сети ARPANet
- 1968 Первая сеть нового типа из 4-х компьютеров.
- 1972 В сети 50 университетов и лабораторий.
- 1988 Сеть Интернет стала международной



Итог

Продолжите фразы:

Я узнал(а)...

было интересно...

было трудно...

я смог(ла)...

я попробую...

меня удивило...

Д/з

Пересказ по опорному плану в тетради, п.2.1
Дополнительный балл можно заработать за
интересные факты про компьютерные сети