

Создание теста на основе электронных таблиц

Образец 5
Не хватает ответов
Предложено проверить

Название темы	Вопрос 1	Вопрос 2	Вопрос 3
1	а) правильный ответ	а) правильный ответ	а) правильный ответ
2	б) правильный ответ	б) правильный ответ	б) правильный ответ
3	в) правильный ответ	в) правильный ответ	в) правильный ответ
4	г) правильный ответ	г) правильный ответ	г) правильный ответ
5	д) правильный ответ	д) правильный ответ	д) правильный ответ
6	е) правильный ответ	е) правильный ответ	е) правильный ответ
7	ж) правильный ответ	ж) правильный ответ	ж) правильный ответ
8	з) правильный ответ	з) правильный ответ	з) правильный ответ
9	и) правильный ответ	и) правильный ответ	и) правильный ответ
10	к) правильный ответ	к) правильный ответ	к) правильный ответ
11	л) правильный ответ	л) правильный ответ	л) правильный ответ
12	м) правильный ответ	м) правильный ответ	м) правильный ответ
13	н) правильный ответ	н) правильный ответ	н) правильный ответ
14	о) правильный ответ	о) правильный ответ	о) правильный ответ
15	п) правильный ответ	п) правильный ответ	п) правильный ответ
16	р) правильный ответ	р) правильный ответ	р) правильный ответ
17	с) правильный ответ	с) правильный ответ	с) правильный ответ
18	т) правильный ответ	т) правильный ответ	т) правильный ответ
19	у) правильный ответ	у) правильный ответ	у) правильный ответ
20	ф) правильный ответ	ф) правильный ответ	ф) правильный ответ
21	х) правильный ответ	х) правильный ответ	х) правильный ответ
22	ц) правильный ответ	ц) правильный ответ	ц) правильный ответ
23	ч) правильный ответ	ч) правильный ответ	ч) правильный ответ
24	ш) правильный ответ	ш) правильный ответ	ш) правильный ответ
25	щ) правильный ответ	щ) правильный ответ	щ) правильный ответ
26	ъ) правильный ответ	ъ) правильный ответ	ъ) правильный ответ
27	ы) правильный ответ	ы) правильный ответ	ы) правильный ответ
28	э) правильный ответ	э) правильный ответ	э) правильный ответ
29	ю) правильный ответ	ю) правильный ответ	ю) правильный ответ
30	я) правильный ответ	я) правильный ответ	я) правильный ответ

количество ответов	результат
все	верных
3	2
	67%

Оценки

оценка
4

количество ответов

результат	
все	верных
3	2
	67%

Оценки

оценка
5

МОУ Смышляевская ООШ №2
м. р. Волжский Самарской области,
учитель математики
Уркина Светлана Николаевна

Электронные таблицы MS Excel -

основа создания тестов для проверки
знаний учащихся учителем
и для самостоятельной работы
учащихся.

Цель презентации:

помочь учителю-предметнику
в создании проверочных тестов
по преподаваемому предмету.

Руководство к действию

Разработаем автоматическую проверку знаний на примере тестового задания с тремя вопросами и четырьмя вариантами ответов, один из которых правильный (количество вопросов и ответов можно менять, внося изменения в формулы).

Ход работы:

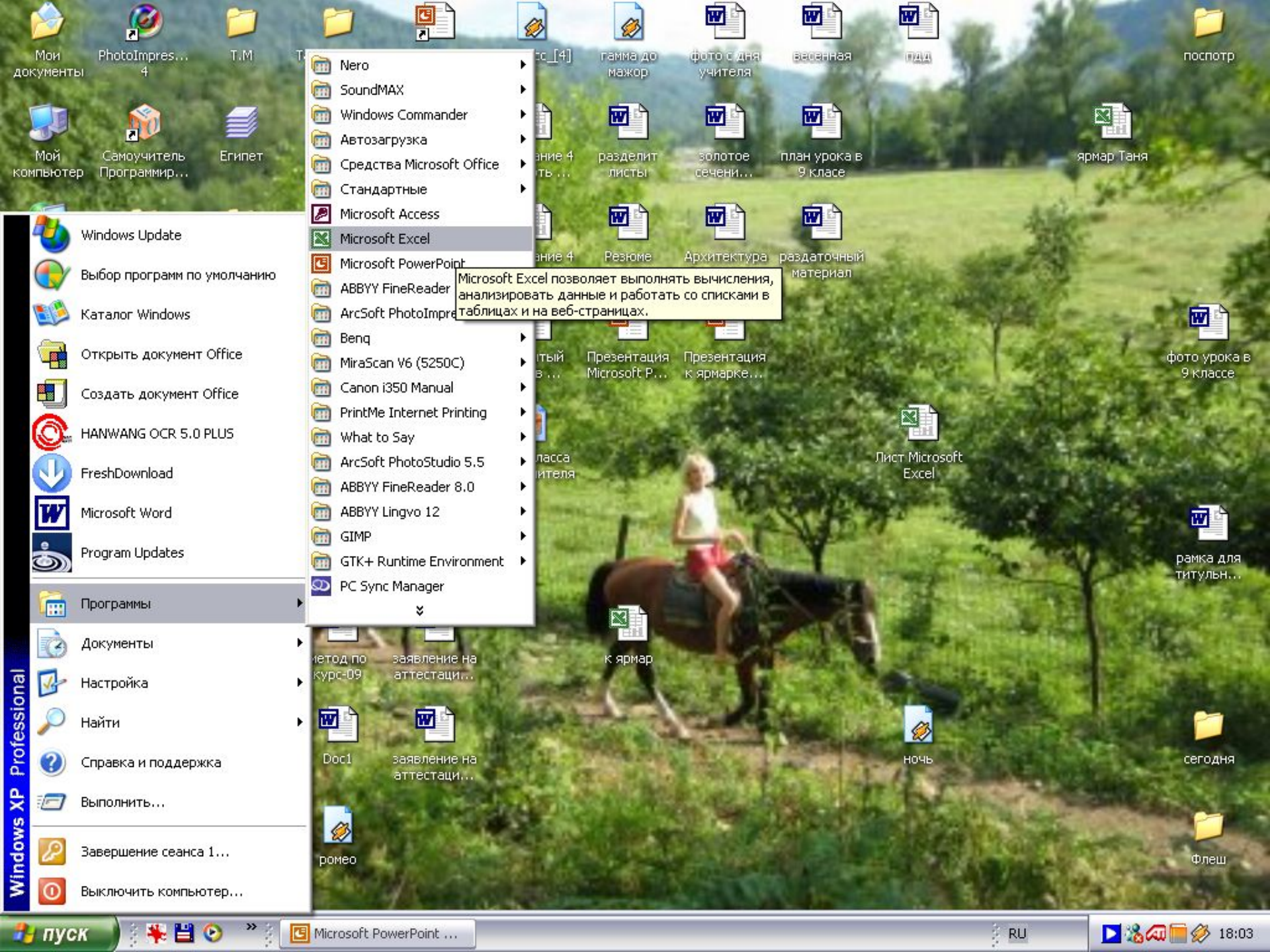
1. Подготовка тестовых заданий.
2. Ввод заданий в таблицу MS Excel.
3. Заполнение таблицы формулами.
4. Защита формул.
5. Форматирование таблицы.
6. Проверка корректности теста.
7. Сохранение теста.

Подготовка тестовых заданий

Тестовые задания можно составить самостоятельно или воспользоваться готовыми.

Количество правильных ответов может быть более одного.

Запустите программу
MS Excel



- Nero
- SoundMAX
- Windows Commander
- Автозагрузка
- Средства Microsoft Office
- Стандартные
- Microsoft Access
- Microsoft Excel
- Microsoft PowerPoint
- ABBYY FineReader
- ArcSoft PhotoImpre
- Benq
- MiraScan V6 (5250C)
- Canon i350 Manual
- PrintMe Internet Printing
- What to Say
- ArcSoft PhotoStudio 5.5
- ABBYY FineReader 8.0
- ABBYY Lingvo 12
- GIMP
- GTK+ Runtime Environment
- PC Sync Manager

Microsoft Excel позволяет выполнять вычисления, анализировать данные и работать со списками в таблицах и на веб-страницах.

- Windows Update
- Выбор программ по умолчанию
- Каталог Windows
- Открыть документ Office
- Создать документ Office
- HANWANG OCR 5.0 PLUS
- FreshDownload
- Microsoft Word
- Program Updates
- Программы
- Документы
- Настройка
- Найти
- Справка и поддержка
- Выполнить...
- Завершение сеанса 1...
- Выключить компьютер...

Windows XP Professional

Microsoft Excel - хорошо

Файл Вид Вставка Формат Ссылки Данные Сервис Инструменты

Образец1

1	Название темы													
2														
3	Ответьте на вопросы, поставив 1 напротив правильного ответа в столбце C													
4														
5	Вопрос 1													
6	а)													
7	б) правильный ответ		1											
8	а)													
9	б)													
10	Вопрос 2													
11	а)													
12	б)													
13	а) правильный ответ		1											
14	б)													
15	Вопрос 3													
16	а)													
17	б)													
18	а) правильный ответ		1											
19	б)													
20														
21														
22														
23														
24														
25														
26														
27														
28														
29														
30														
31														
32														
33														
34														
35														
36														
37														
38														
39														
40														
41														
42														
43														
44														
45														
46														
47														
48														
49														
50														
51														
52														
53														
54														
55														
56														
57														
58														
59														
60														
61														
62														
63														
64														
65														
66														
67														
68														
69														
70														
71														
72														
73														
74														
75														
76														
77														
78														
79														
80														
81														
82														
83														
84														
85														
86														
87														
88														
89														
90														
91														
92														
93														
94														
95														
96														
97														
98														
99														
100														

Образец 1
Все ответы верные
Оценка 5

	количество ответов	результат
всего	3	100%

	оценка
5	

МФП
Гомель

Наберите текст задания
по образцу

Введите формулы

1. Выделите ячейку для формулы.
2. Введите формулу, начиная со знака «=».
3. Убедитесь, что клавиатура находится в режиме ввода латинских символов.
4. Нажмите на клавишу Enter.

B23 =СУММ(B6:B19)

	A	B	C	D	E	F	G	H	I	J	K	L	M
1	Название темы												
2													
3	Ответьте на вопросы, поставив 1 напротив правильного ответа в столбце В.												
4													
5	Вопрос 1												
6	а)												
7	б) правильный ответ	1											
8	в)												
9	г)												
10	Вопрос 2												
11	а)												
12	б)												
13	в) правильный ответ	1											
14	г)												
15	Вопрос 3												
16	а)												
17	б)												
18	в) правильный ответ	1											
19	г)												
20													
21		количество ответов											
22		всего	верных	результат									
23		3	3	100%									
24													
25		оценка											
26		5											
27													
28													

Образец 1
 Все ответы верные
 Оценка 5

Ячейка B23 содержит формулу для подсчета суммы всех ответов. Её можно увидеть в строке формул после символа f_x.

Формула для подсчета всех ОТВЕТОВ

Выберите ячейку в столбце В на 5 ячеек ниже последнего ответа на последний вопрос, выделите ее;

Формулу начните со знака «=»;

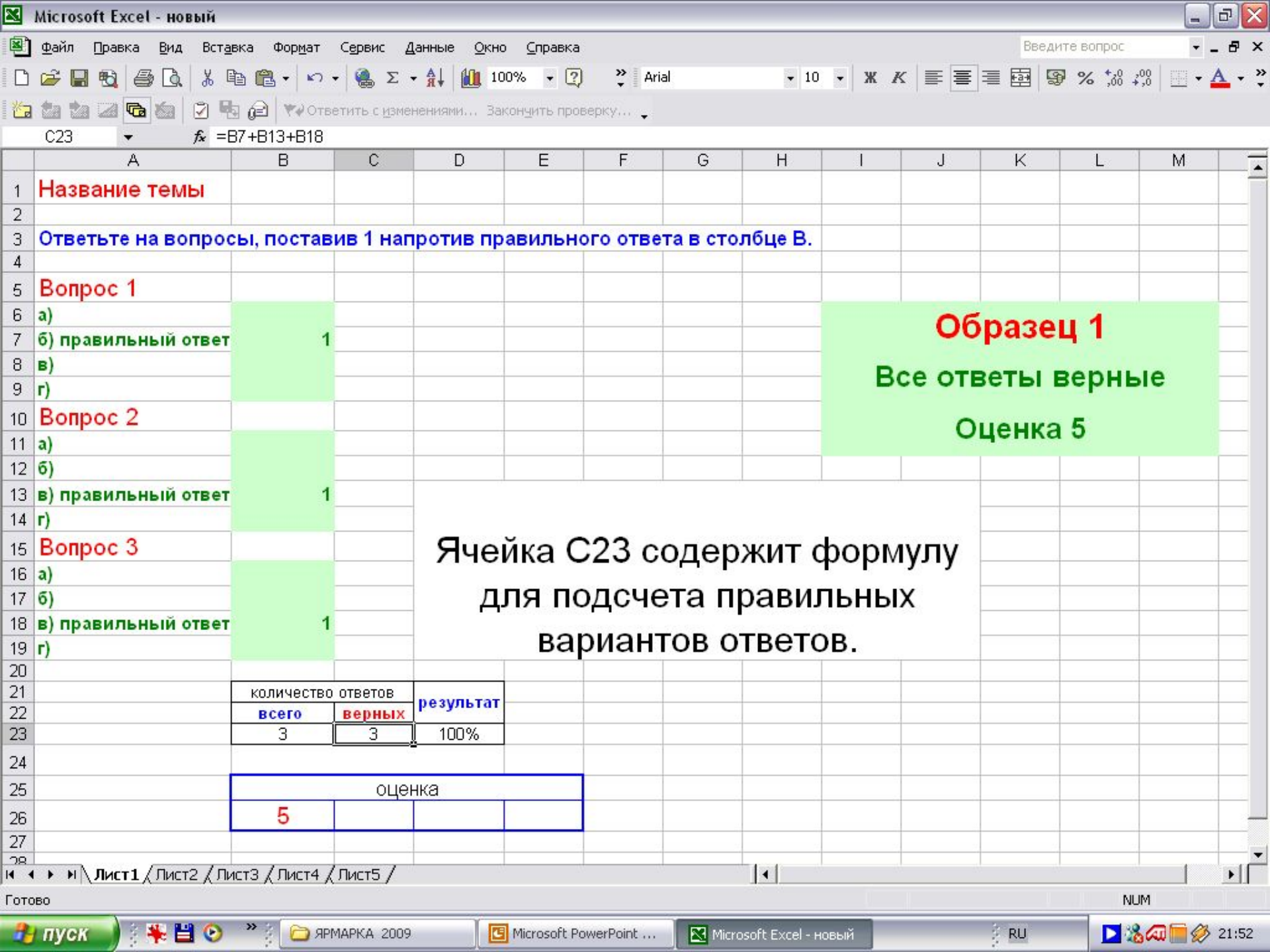
Наберете «СУММ(»;

Щелкните левой кнопкой мыши на ячейке В6 (первый предложенный ответ);

Наберите «:»;

Щелкните левой кнопкой мыши на ячейке В19 (последний предложенный ответ), закройте скобку);

Нажмите Enter.



C23 =B7+B13+B18

Название темы

Ответьте на вопросы, поставив 1 напротив правильного ответа в столбце В.

Вопрос 1

б) правильный ответ

1

Образец 1
Все ответы верные
Оценка 5

Вопрос 2

в) правильный ответ

1

Ячейка C23 содержит формулу для подсчета правильных вариантов ответов.

Вопрос 3

в) правильный ответ

1

количество ответов		результат
всего	верных	
3	3	100%

оценка			
5			

Подсчет правильных ответов

Выделите ячейку C23. Введите в нее формулу, начиная со знака «=».

Почленно выделяя ячейки с правильными ответами складывайте их:

Мышью выберите первый правильный ответ, ячейка B7.

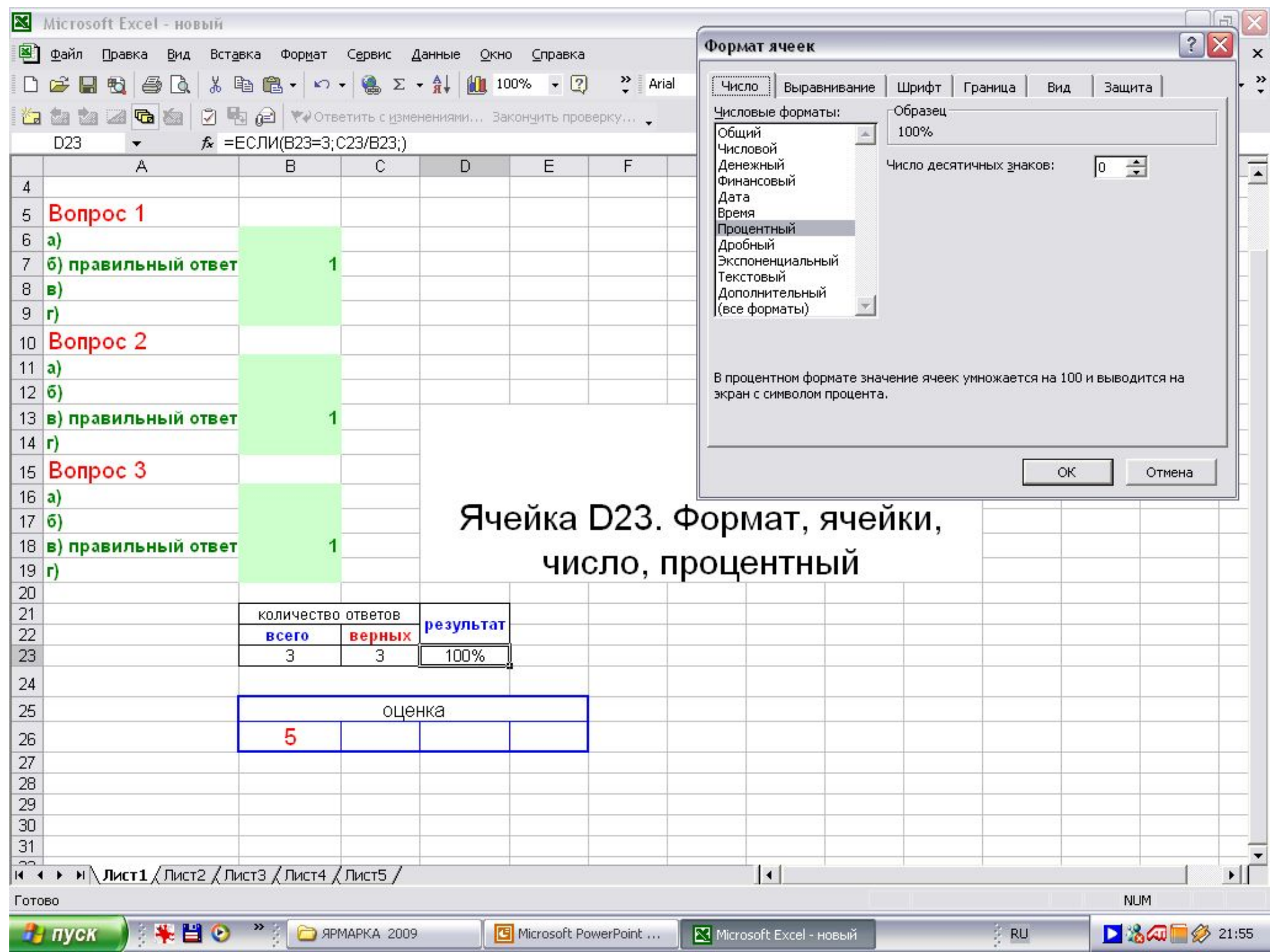
Поставьте знак «+».

Выберите мышью следующую ячейку B13 с правильным ответом. Добавьте знак «+».

Аналогично проделайте со всеми правильными ответами.

Закончите ввод формулы клавишей Enter.

В ячейке появится результат, а формулы в ячейке видно не будет.



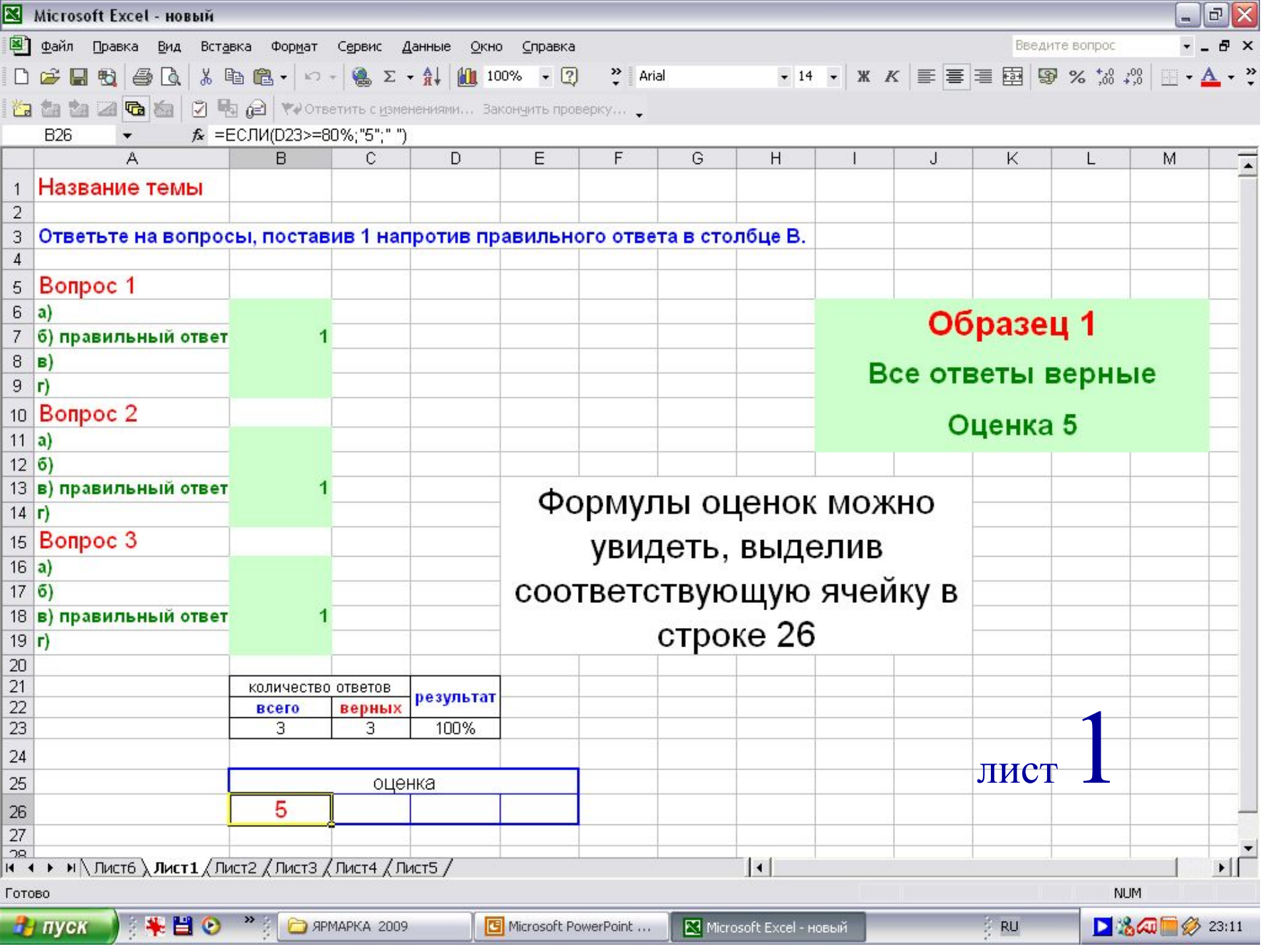
	A	B	C	D	E	F	G	H	I	J	K	L	M
4													
5	Вопрос 1												
6	а)												
7	б) правильный ответ		1										
8	в)												
9	г)												
10	Вопрос 2												
11	а)												
12	б)												
13	в) правильный ответ		1										
14	г)												
15	Вопрос 3												
16	а)												
17	б)												
18	в) правильный ответ		1										
19	г)												
20													
21													
22													
23													
24													
25													
26													
27													
28													
29													
30													
31													

Образец 1
Все ответы верные
Оценка 5

Ячейка D23. Ввод формулы
 =ЕСЛИ(B23=3;C23/B23;)

количество ответов		результат
всего	верных	
3	3	100%

оценка			
5			



1 **Название темы**

2

3 **Ответьте на вопросы, поставив 1 напротив правильного ответа в столбце В.**

4

5 **Вопрос 1**

6 а)

7 б) **правильный ответ** 1

8 в)

9 г)

10 **Вопрос 2**

11 а)

12 б)

13 в) **правильный ответ** 1

14 г)

15 **Вопрос 3**

16 а)

17 б)

18 в) **правильный ответ** 1

19 г)

20

21

22

23

24

25

26

27

28

Образец 1
Все ответы верные
Оценка 5

Формулы оценок можно увидеть, выделив соответствующую ячейку в строке 26

количество ответов		результат
всего	верных	
3	3	100%

оценка		
5		

ЛИСТ 1

Microsoft Excel - 1 хорошо

Название темы

Ответьте на вопросы, поставив 1 напротив правильного ответа в столбце C

Вопрос	а)	б)	в)	г)	д)
Вопрос 1					
а) правильный ответ		1			
Вопрос 2					
а)					
б) правильный ответ		1			
Вопрос 3					
а)					
б) правильный ответ		1			

количество ответов	результат
всево	правильно
3	2
67%	

оценка

4

Образец 2
Один ответ неверный
Оценка 4

Microsoft Excel - 1 хорошо

Название темы

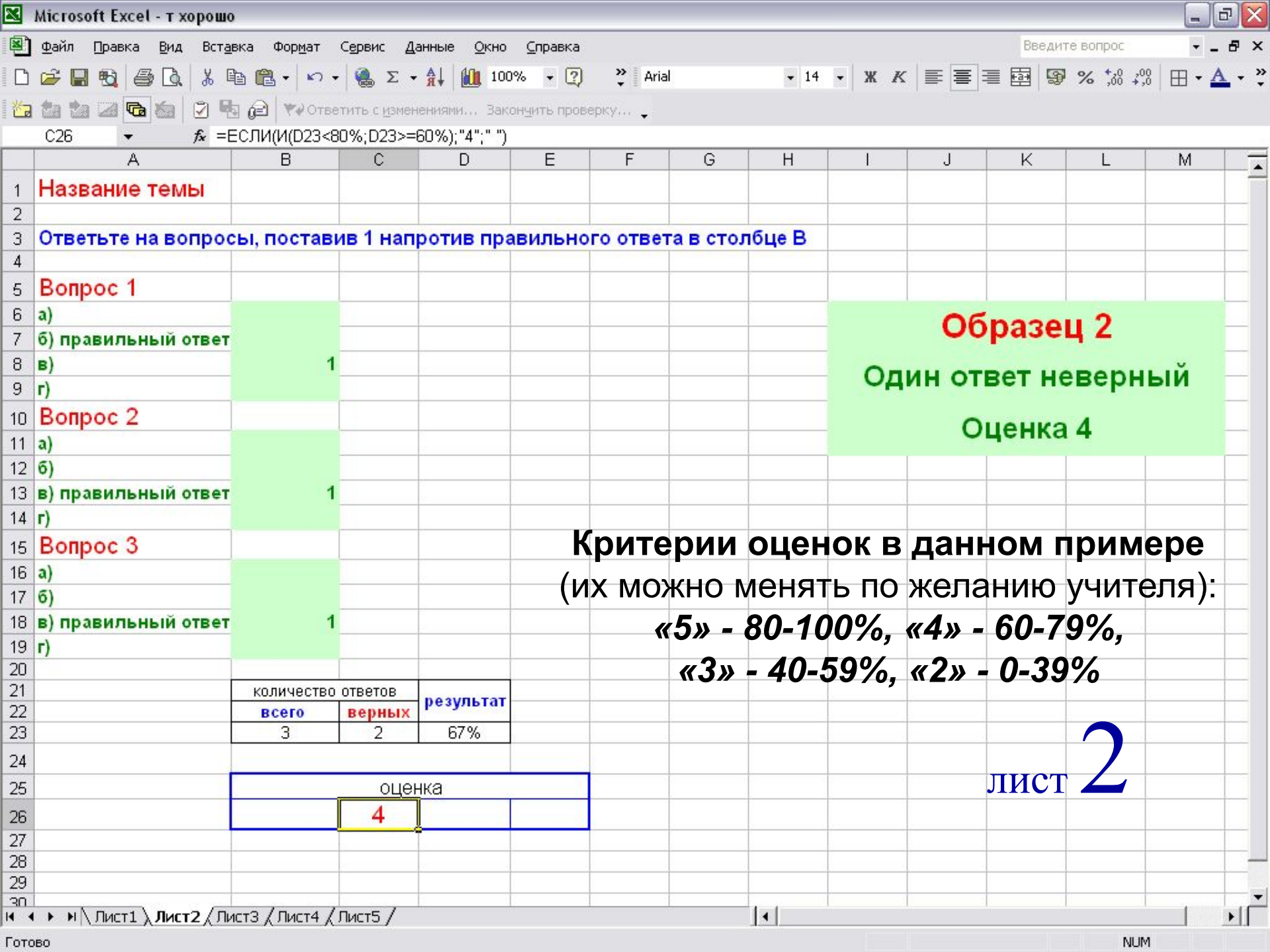
Ответьте на вопросы, поставив 1 напротив правильного

Вопрос	а)	б)	в)	г)	д)
Вопрос 1					
а) правильный ответ		1			
Вопрос 2					
а)					
б) правильный ответ		1			
Вопрос 3					
а)					
б) правильный ответ		1			

количество ответов	результат
всево	правильно
3	3
100%	

оценка

5



Название темы

Ответьте на вопросы, поставив 1 напротив правильного ответа в столбце В

Вопрос 1

- а)
- б) **правильный ответ**
- в) 1
- г)

Вопрос 2

- а)
- б)
- в) **правильный ответ**
- г)

Вопрос 3

- а)
- б)
- в) **правильный ответ**
- г)

Образец 2
 Один ответ неверный
 Оценка 4

Критерии оценок в данном примере
 (их можно менять по желанию учителя):

«5» - 80-100%, «4» - 60-79%,
 «3» - 40-59%, «2» - 0-39%

количество ответов		результат
всего	верных	
3	2	67%

оценка		
	4	

ЛИСТ 2

Microsoft Excel - 1 задание

1 Название темы

2

3 Ответьте на вопросы, поставив 1 напротив правильно

4

5 Вопрос 1

6 а)

7 б) правильный ответ

8 в)

9 г)

10 Вопрос 2

11 а)

12 б)

13 в) правильный ответ

14 г)

15 Вопрос 3

16 а)

17 б)

18 в) правильный ответ

19 г)

количество ответов	верных	результат
3	3	100%

оценка

6

Microsoft Excel - 1 задание

1 Название темы

2

3 Ответьте на вопросы, поставив 1 напротив правильно

4

5 Вопрос 1

6 а)

7 б) правильный ответ

8 в)

9 г)

10 Вопрос 2

11 а)

12 б)

13 в) правильный ответ

14 г)

15 Вопрос 3

16 а)

17 б)

18 в) правильный ответ

19 г)

количество ответов	верных	результат
3	2	67%

оценка

4

Microsoft Excel - 1 задание

1 Название темы

2

3 Ответьте на вопросы, поставив 1 напротив правильного ответа в столбце С

4

5 Вопрос 1

6 а)

7 б) правильный ответ

8 в)

9 г)

10 Вопрос 2

11 а)

12 б)

13 в) правильный ответ

14 г)

15 Вопрос 3

16 а)

17 б)

18 в) правильный ответ

19 г)

количество ответов	верных	результат
3	0	0%

оценка

2

Образец 3

Верных ответов нет

Оценка 2

1 Название темы

2

3 Ответьте на вопросы, поставив 1 напротив правильного ответа в столбце В

4

5 Вопрос 1

6 а) 1

7 б) правильный ответ

8 в)

9 г)

10 Вопрос 2

11 а) 1

12 б)

13 в) правильный ответ

14 г)

15 Вопрос 3

16 а)

17 б)

18 в) правильный ответ

19 г) 1

20

21 количество ответов

22 всего верных результат

23 3 0 0%

24

25 оценка

26 2

27 28 29 30

Образец 3
Верных ответов нет
Оценка 2

ЛИСТ 3

Microsoft Excel - т. zero

1 Название темы

2

3 Ответьте на вопросы, поставив 1 напротив правильно

4

5 Вопрос 1

6 а)

7 б) правильный ответ

8 в)

9 г)

10 Вопрос 2

11 а)

12 б)

13 в) правильный ответ

14 г)

15 Вопрос 3

16 а)

17 б)

18 в) правильный ответ

19 г)

количество ответов	результат
все	3
верных	3
	100%

оценка

6

Microsoft Excel - т. zero

1 Название темы

2

3 Ответьте на вопросы, поставив 1 напротив правильно

4

5 Вопрос 1

6 а)

7 б) правильный ответ

8 в)

9 г)

10 Вопрос 2

11 а)

12 б)

13 в) правильный ответ

14 г)

15 Вопрос 3

16 а)

17 б)

18 в) правильный ответ

19 г)

количество ответов	результат
все	3
верных	2
	67%

оценка

4

Microsoft Excel - т. zero

1 Название темы

2

3 Ответьте на вопросы, поставив 1 напротив правильного от

4

5 Вопрос 1

6 а)

7 б) правильный ответ

8 в)

9 г)

10 Вопрос 2

11 а)

12 б)

13 в) правильный ответ

14 г)

15 Вопрос 3

16 а)

17 б)

18 в) правильный ответ

19 г)

количество ответов	результат
все	3
верных	0
	0%

оценка

2

Microsoft Excel - т. zero

1 Название темы

2

3 Ответьте на вопросы, поставив 1 напротив правильного ответа в столбце C

4

5 Вопрос 1

6 а)

7 б) правильный ответ

8 в)

9 г)

10 Вопрос 2

11 а)

12 б)

13 в) правильный ответ

14 г)

15 Вопрос 3

16 а)

17 б)

18 в) правильный ответ

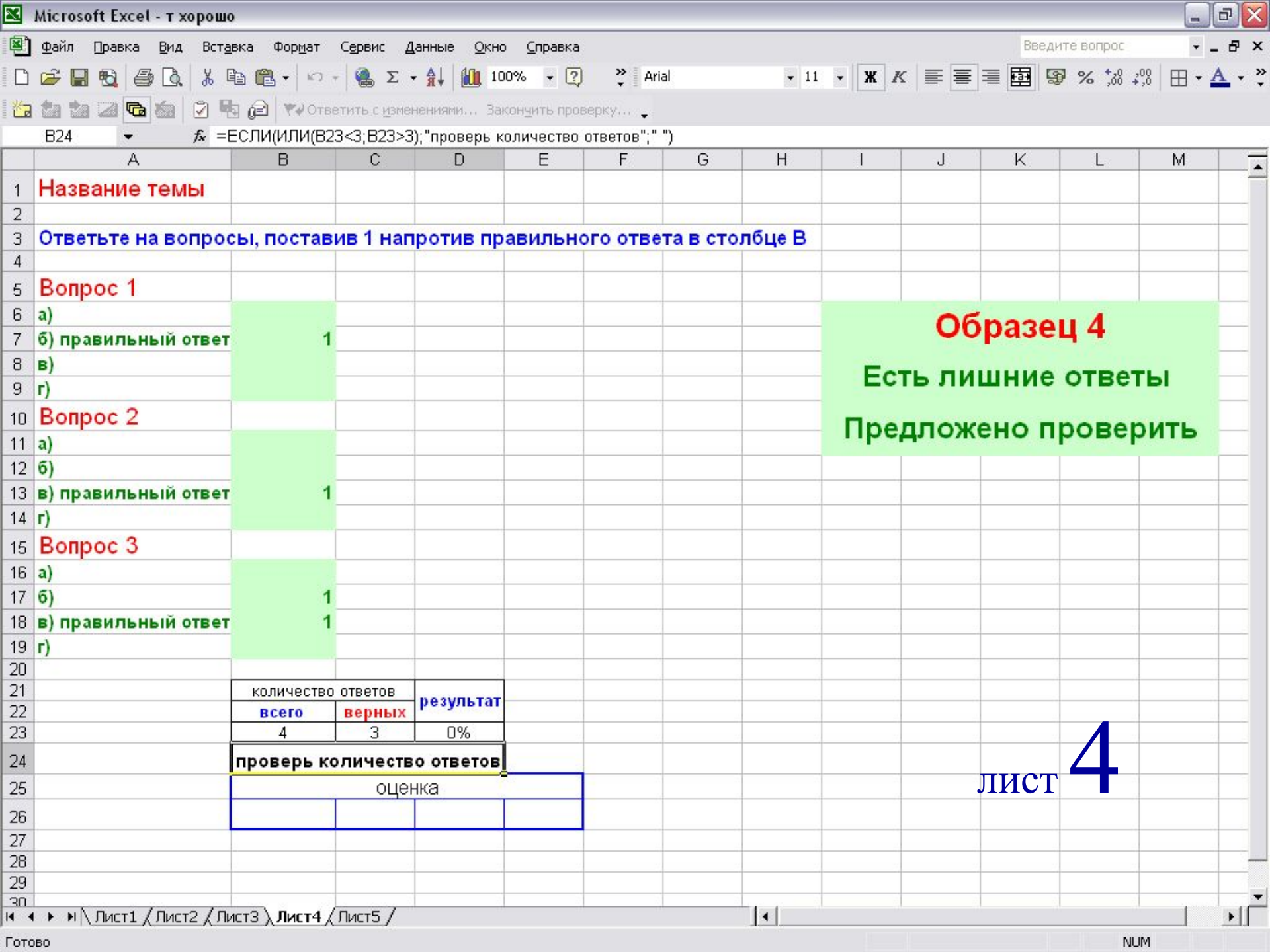
19 г)

количество ответов	результат
все	4
верных	3
	75%

оценка

3

Образец 4
 Есть лишние ответы
 Предложено проверить



Образец 4

Есть лишние ответы
Предложено проверить

ЛИСТ 4

Microsoft Excel - 1 образец

1 Название темы

2

3 Ответьте на вопросы, поставив 1 напротив правильного ответа

4

5 Вопрос 1

6 а)

7 б) правильный ответ

8 в)

9 г)

10 Вопрос 2

11 а)

12 б) правильный ответ

13 в)

14 г)

15 Вопрос 3

16 а)

17 б) правильный ответ

18 в)

19 г)

количество ответов	результат
все	3
верные	3
	100%

оценка

5

Microsoft Excel - 1 образец

1 Название темы

2

3 Ответьте на вопросы, поставив 1 напротив правильного ответа

4

5 Вопрос 1

6 а)

7 б) правильный ответ

8 в)

9 г)

10 Вопрос 2

11 а)

12 б) правильный ответ

13 в)

14 г)

15 Вопрос 3

16 а)

17 б) правильный ответ

18 в)

19 г)

количество ответов	результат
все	3
верные	3
	100%

оценка

4

Microsoft Excel - 1 образец

1 Название темы

2

3 Ответьте на вопросы, поставив 1 напротив правильного ответа

4

5 Вопрос 1

6 а)

7 б) правильный ответ

8 в)

9 г)

10 Вопрос 2

11 а)

12 б) правильный ответ

13 в)

14 г)

15 Вопрос 3

16 а)

17 б) правильный ответ

18 в)

19 г)

количество ответов	результат
все	3
верные	0
	0%

оценка

2

Microsoft Excel - 1 образец

1 Название темы

2

3 Ответьте на вопросы, поставив 1 напротив правильного ответа

4

5 Вопрос 1

6 а)

7 б) правильный ответ

8 в)

9 г)

10 Вопрос 2

11 а)

12 б) правильный ответ

13 в)

14 г)

15 Вопрос 3

16 а)

17 б) правильный ответ

18 в)

19 г)

количество ответов	результат
все	4
верные	3
	0%

оценка

2

Microsoft Excel - 1 образец

1 Название темы

2

3 Ответьте на вопросы, поставив 1 напротив правильного ответа в столбце С

4

5 Вопрос 1

6 а)

7 б) правильный ответ

8 в)

9 г)

10 Вопрос 2

11 а)

12 б) правильный ответ

13 в)

14 г)

15 Вопрос 3

16 а)

17 б) правильный ответ

18 в)

19 г)

количество ответов	результат
все	2
верные	0
	0%

оценка

2

Образец 5
Не хватает ответов
Предложено проверить

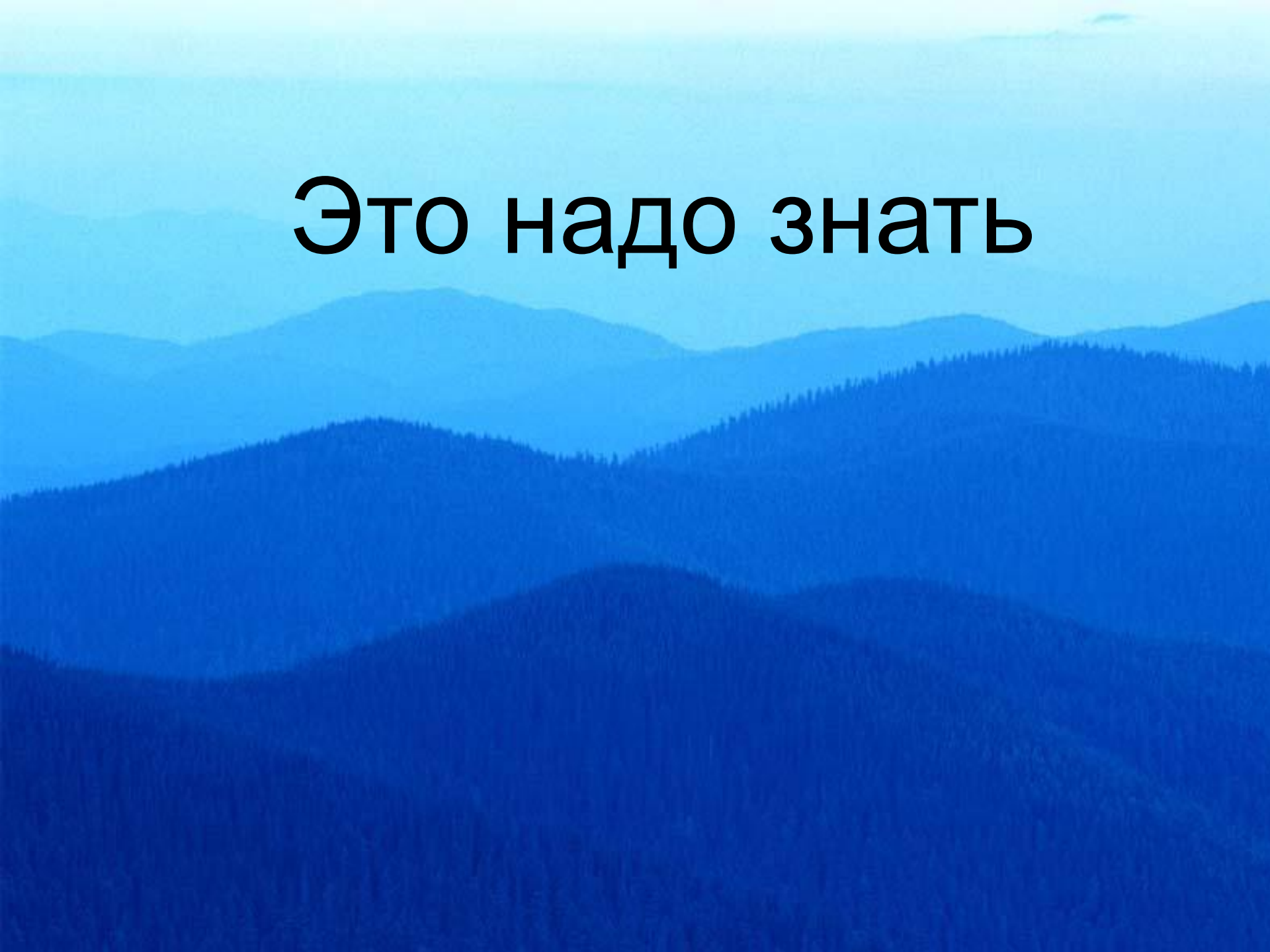
B24 =ЕСЛИ(ИЛИ(B23<3;B23>3);"проверь количество ответов";" ")

	A	B	C	D	E	F	G	H	I	J	K	L	M
1	Название темы												
2													
3	Ответьте на вопросы, поставив 1 напротив правильного ответа в столбце B												
4													
5	Вопрос 1												
6	а)												
7	б) правильный ответ	1											
8	в)												
9	г)												
10	Вопрос 2												
11	а)												
12	б)												
13	в) правильный ответ	1											
14	г)												
15	Вопрос 3												
16	а)												
17	б)												
18	в) правильный ответ												
19	г)												

Образец 5
 Не хватает ответов
 Предложено проверить

количество ответов		результат
всего	верных	
2	2	0%
проверь количество ответов		
оценка		

ЛИСТ 5



Это надо знать

Защита формул

1. Отметьте ячейки, где будет разрешен ввод данных.
2. Выберите Формат-Ячейки-Защита и очистите окно Защищаемая ячейка.
3. Повторите эти операции для других областей, где ввод данных должен быть разрешен.
4. Сервис-Защита-Защитить лист. Введите, если нужно, пароль.
5. Убрать защиту можно командой Сервис-защита-Снять защиту листа.

Как скрыть формулы

1. Выбрать ячейку, где будет скрыта формула.
2. Формат ячеек - Защита, поставить галочку Скрыть формулы.
3. Сервис – Защита - Защитить лист. Введите, если нужно, пароль.

Форматирование таблицы

Формат ячейки или диапазона изменяется командой **Формат – Ячейки**.

1. Щелкните на ячейке или выделите диапазон, где нужно изменить формат.
2. Выберите категорию формата, который нужно применить (числовой, процентный или др.).

(В данной таблице применяется в ячейке результатов D23).

Чтобы изменить ширину столбца, нужно:

подвести курсор к правой границе заголовка столбца, курсор при этом принимает форму вертикальной палочки со стрелками в разные стороны. После этого можно перетащить границу между столбцами влево или вправо, устанавливая новую ширину на «глазок».

Чтобы поместить текст в нескольких столбцах:

1. Введите текст в самый левый столбец.
2. Отметьте диапазон, в центр которого нужно поместить текст, начиная с ячейки, где он находится.
3. Формат – Ячейки - Выравнивание – Объединение ячеек.

Зачем нужна строка формул

- Выделите мышью ячейку с заданной формулой.
- В строке формул формула будет видна, а в ячейке будет только результат.

Проверка корректности теста


Когда все вопросы с ответами и формулы будут внесены в таблицу, необходимо проверить тест на правильность всех формул, меняя количество правильных и неправильных ответов, наблюдая за результатами и оценками.

Сохранение теста

В меню Файл выберите Сохранить как...
выберите Папку для сохранения.

В поле Имя файла введите имя файла.

Щелкните мышью на кнопке Сохранить.

The background of the slide is a monochromatic blue-tinted photograph of a mountainous landscape. The hills are layered, creating a sense of depth and perspective. The sky is a pale, hazy blue, and the overall atmosphere is serene and calm. The text is centered over this background.

Самопроверка теста учащимися

- Правильные ответы учителем заносятся в любой свободный столбец в виде цифры 1 и скрываются от учащихся.
- После выполнения задания правильные ответы учителем открываются для самостоятельной проверки учащимися.



Спасибо за внимание

2009 г.