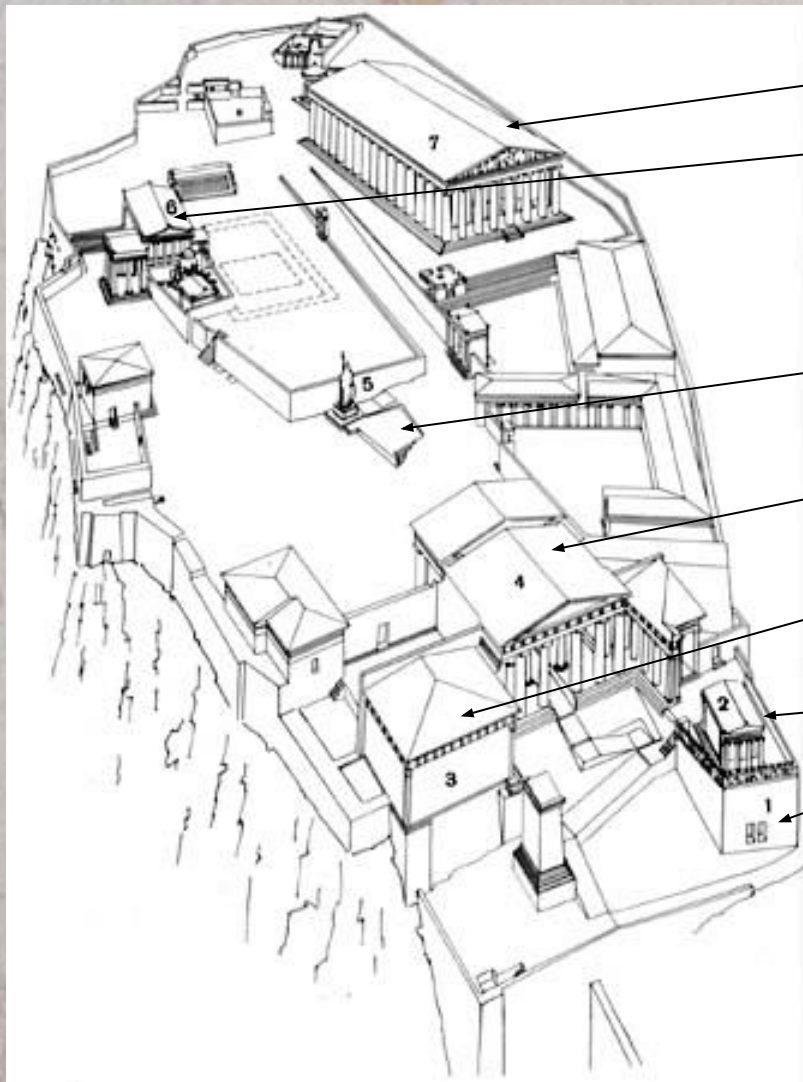




Афинский

Акрополь

План Акрополя

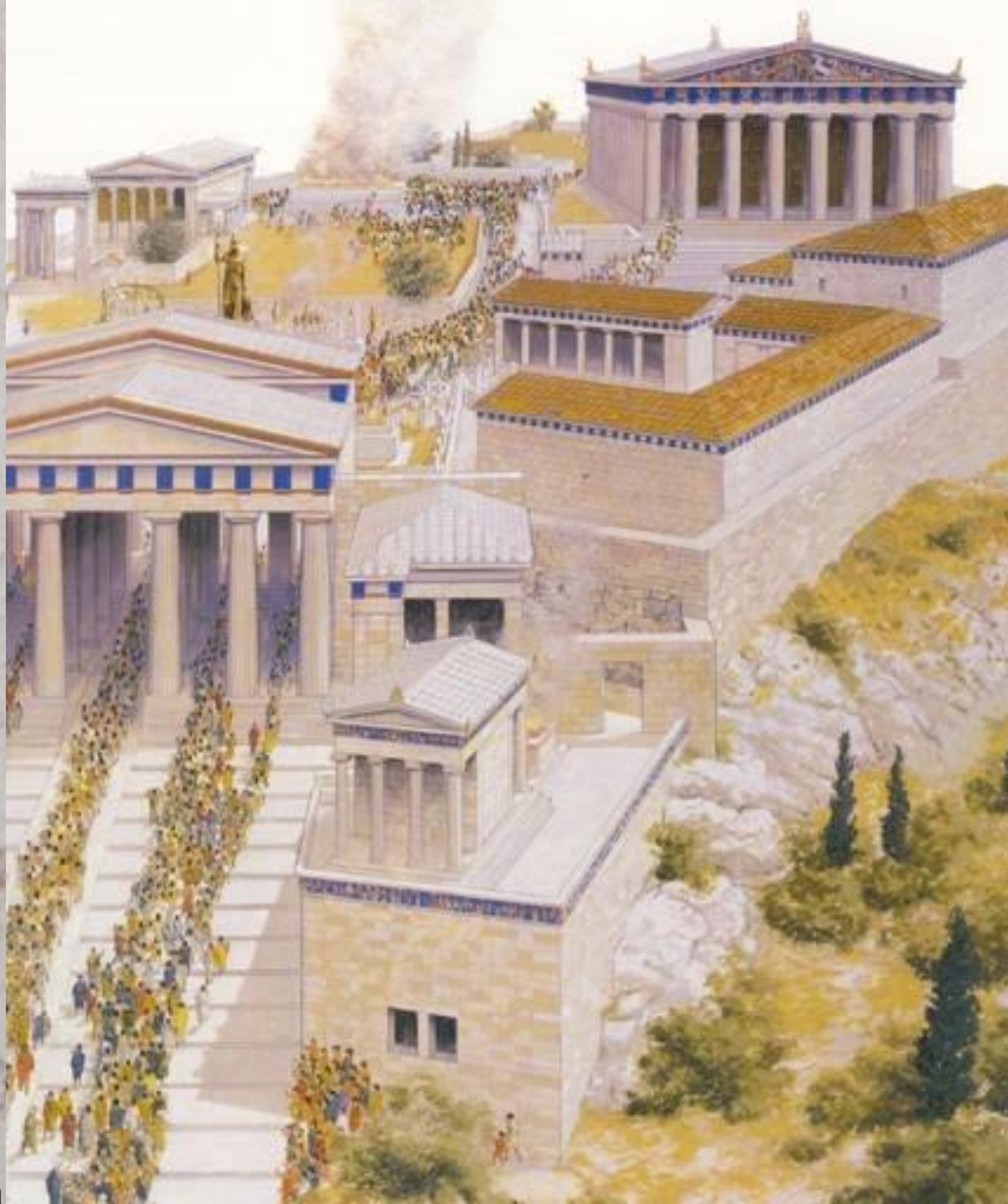


- 7 – Парфенон
- 6 - Эрехтейон - храм, посвященный мифическому древнему царю Афин - Эрехтею
- 5 - Статуя Афины-Воительницы работы Фидия
- 4 - Пропилеи (парадный вход на Акрополь)
- 3 - Пинакотека (античное собрание живописи)
- 2 - Храм Ники Аптерос
- 1 - Пиргос - искусственное возвышение из мраморных блоков



Акрополь



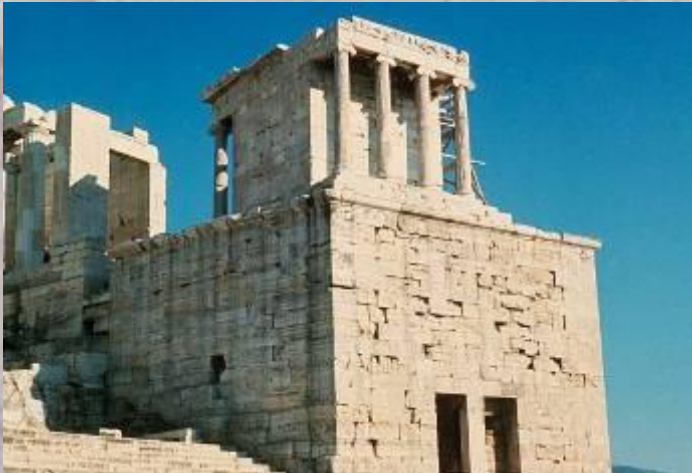


Корина Илона

Храм Ники Аптерос



- Храм «бескрылой» Ники
- Архитектор Калликрат
- Легкий, изящный
- Построен в честь победы над персами в V в. до н.э.
- Внутри – бескрылая статуя богини Победы



Пропилеи

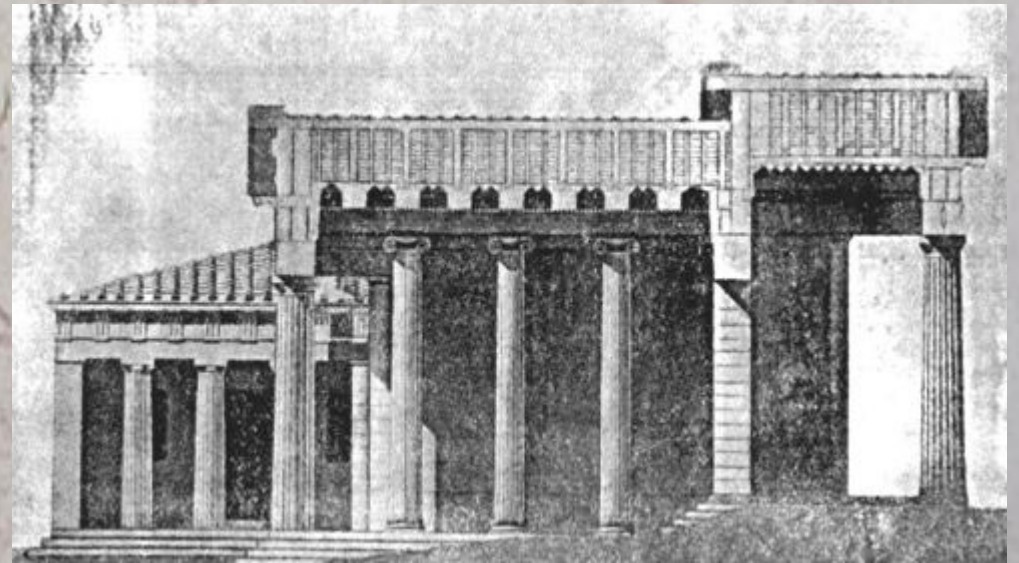
- *Парадные ворота*
- *Несколько рядов колонн*
- *Крыша из белого мрамора*
- *Соединены дорический и ионический ордера*





ропилеи

**Современный
вид**



Реконструкци

Корина Илона

я

Парфенон



Парфенон



- **Главный храм Афин**
- **Для Афины Промехос (Девы)**
- **Построен с 447 по 438г. до н.э.**
- **Архитекторы Иктин и Калликрат**
- **На самой высокой точке города**
- **Периптер, 50 колонн**



Афина Парфенос



- *Внутри – статуя Афины Девы (Парфенос)*
- *12м высота*
- *Хризо-элефантинная (золото+слоновая кость)*
- *Скульптор - Фидий*

Рельефы Парфенона



Храм украшен
рельефами

Автор - Фидий

Корина Илона

Фронтоны Парфенона

- Фронтон* -  оле под двускатной крышей
- Западный фасад – Посейдон
- Восточный – Афины из



Рельефы Парфенона



- *Храм был ярко раскрашен, позолочен*

Эрехтейон



- Построен в конце Vв. до н.э.
- Сложная асимметричная планировка: все 4 фасада разные
- Портик кариатид – опоры в виде 6 женских фигур

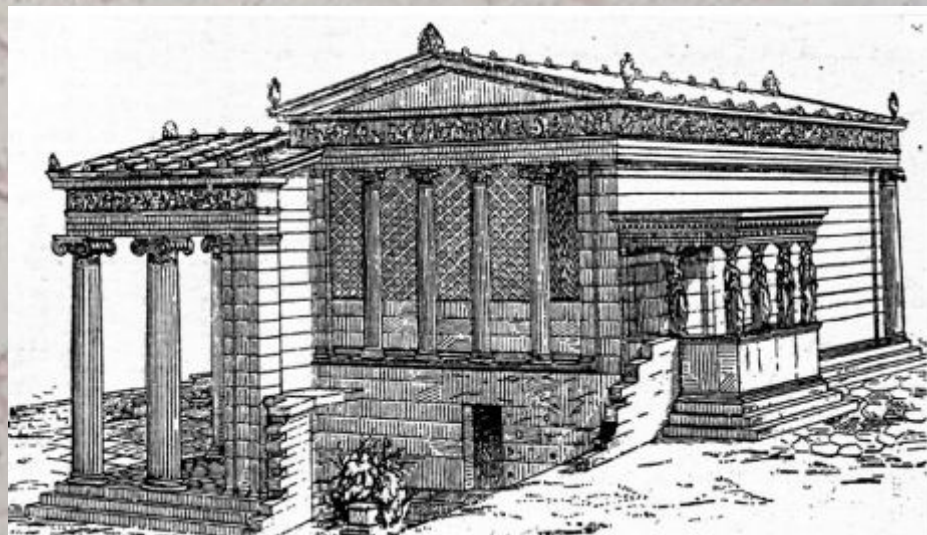
Портик* - «крытый ход», «навес». Выступающая часть здания, с колоннами, имеющая собственное перекрытие



Эрехтейон



Современный вид

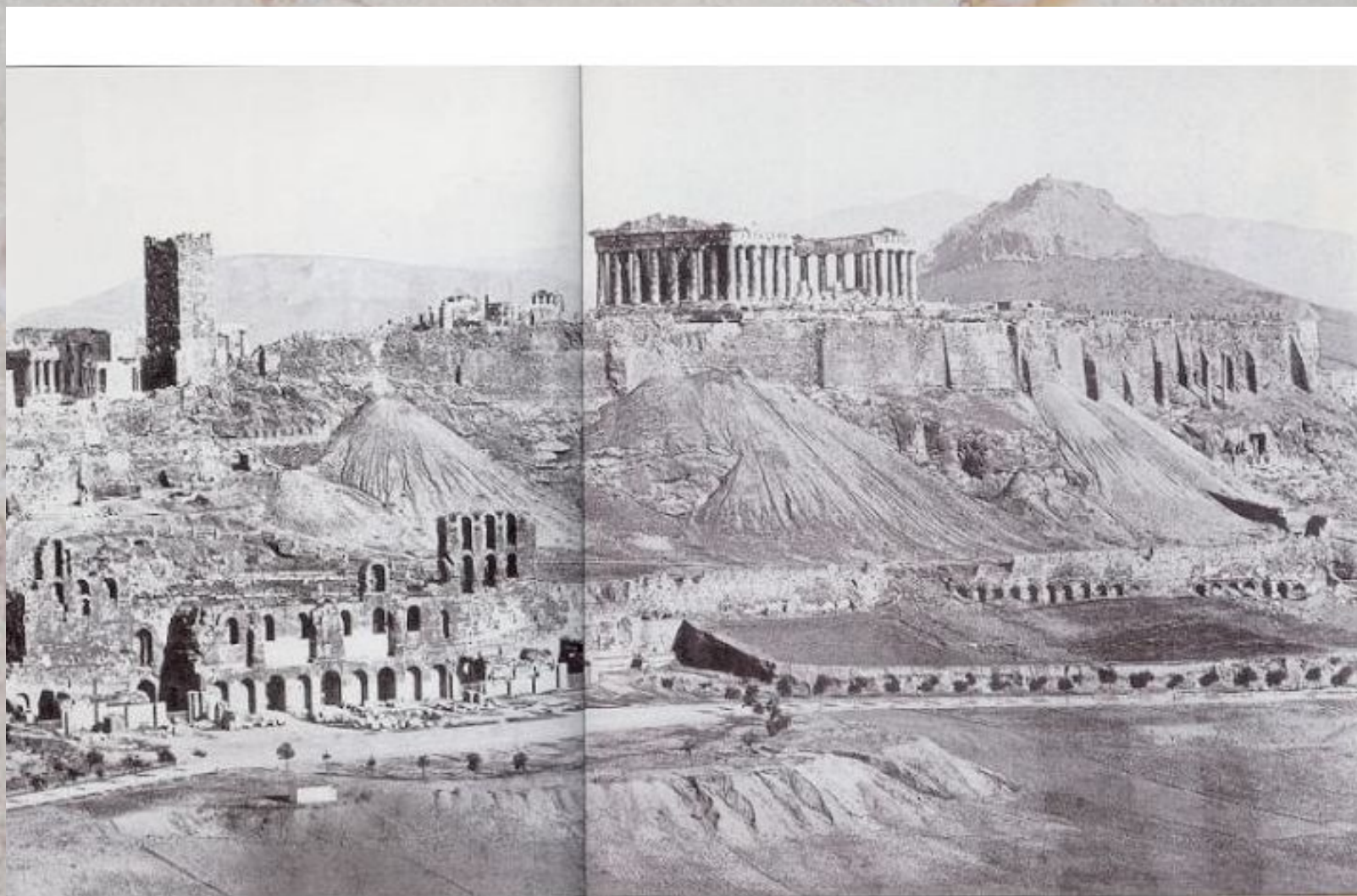


реконструкция

Фото конца XIX века



Вид со стороны Мусейона



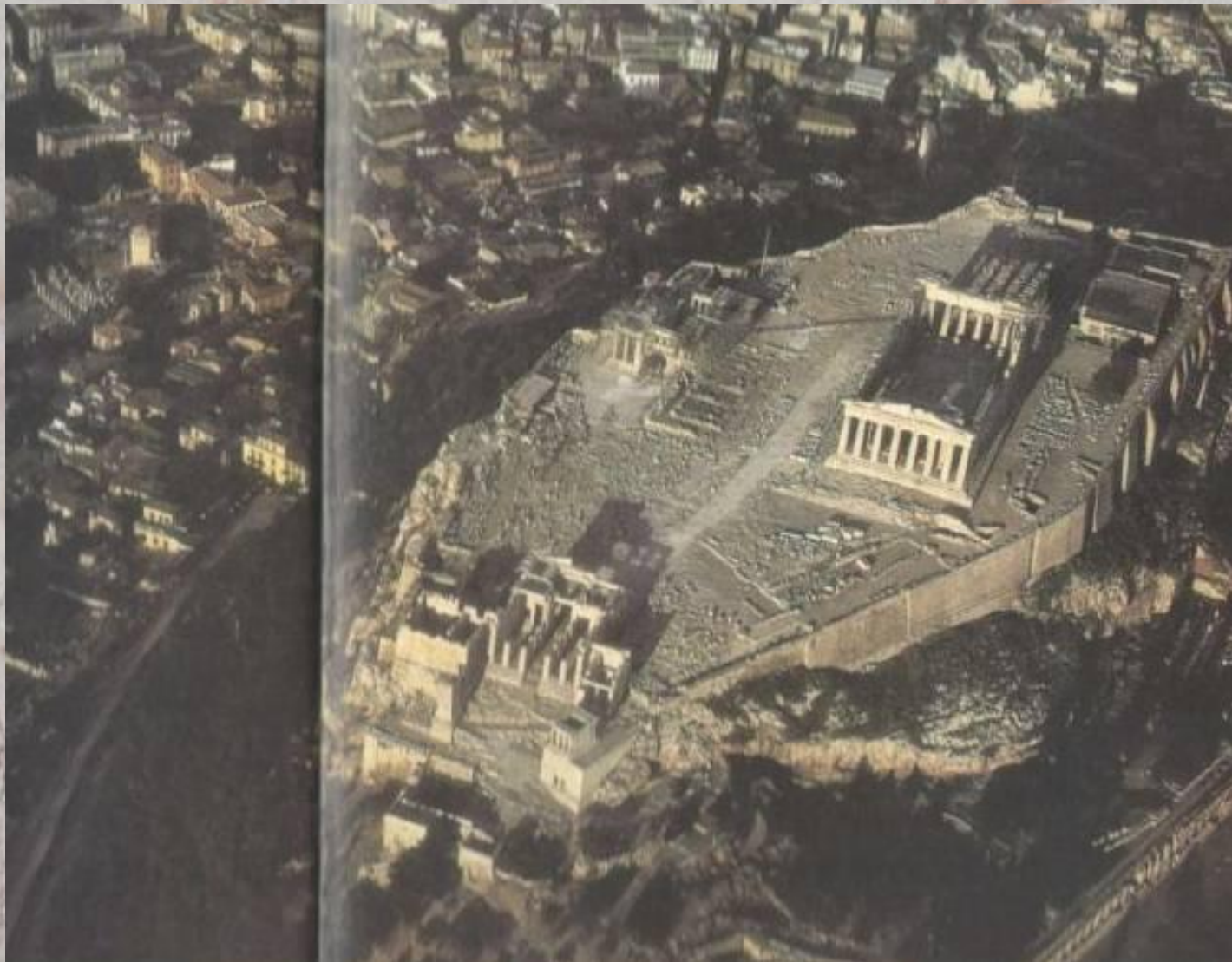
Реконструкция



Современный вид



Аэрофотосъёмка



Корина ищона