

Пятно тональное и цветное.

Презентацию готовила Кецман
Анна 101гр. ИЗО и ДО




Линия



Точка



 usr18752.baby.ru Штрих



Пятно

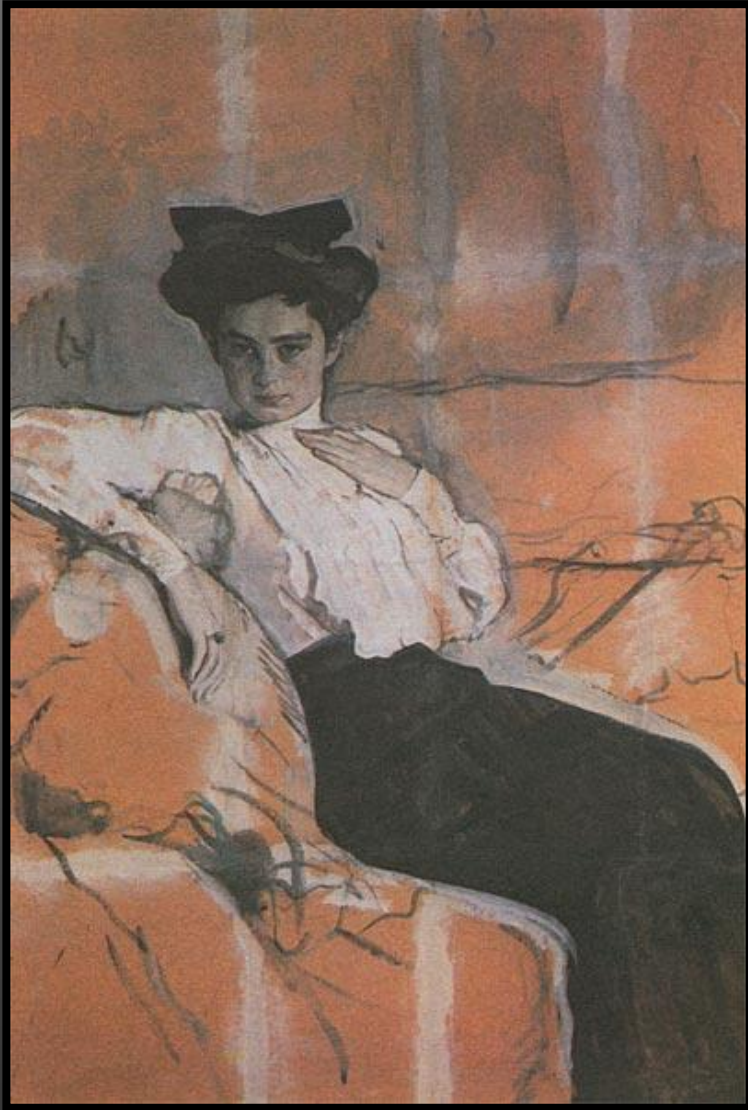
- В отличие от точки и линии пятно, как правило, заполняет большую часть графической плоскости. С использованием пятна значительно расширяется палитра средств построения графической композиции.



Цветное и тональное пятно имеет большое значение как в набросках и зарисовках, так и в работе над эскизами композиции.

Необходимость применения тонального пятна в качестве графического средства возникает главным образом при решении следующих задач:

- Для выявления или подчеркивания объемности формы
- для передачи ее освещенности
- для показа силы тона в окраске формы
- фактуры ее поверхности
- с целью передачи глубины пространства, окружающего объемную форму.



- Тональное пятно используется и для того, чтобы уже в эскизе композиции решить тональные контрасты, которые закладывают основу выразительности.
- На силу звучания тонального пятна, образованного внутри контура параллельными или перекрещивающимися штрихами, влияют ширина штрихов и светлых промежутков между ними, свойства графического материала и техника нанесения его на изобразительную плоскость.



**В некоторых
случаях
тональное
пятно
наносится в
начале
работы, а
затем уже
уточняется
контур
формы.**





- Нередко используются одновременно – линия, штрих и тональное пятно (или комбинация линия и тон), а также цветное пятно, когда необходимо передать контрасты тональные и цветовые. Темное пятно дается на фоне более светлого, чем оно само, иначе пятно не будет

читаться

- Цветовое пятно лучше показывать в окружении, отношении к другим цветам. И здесь речь идет о цветовых контрастах, которые способны строить, закладывать основу выразительности графической композиции.

