

Учитель математики  
Черных Валентина Львовна

# Измерение отрезков



Геометрия,  
7 класс  
урок № 4

# Цели урока:

- Ввести понятие длины отрезков
- Рассмотреть свойства длин отрезков
- Ознакомишь учащихся с различными единицами измерения и инструментами для измерения отрезков



# Проверка домашнего задания

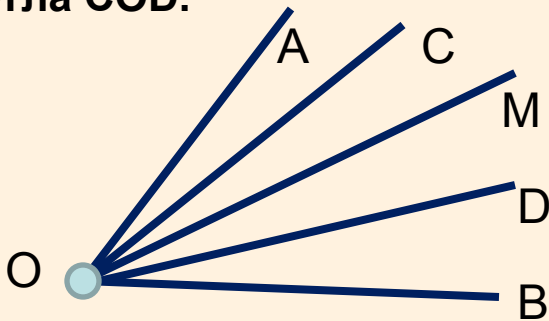
- Что такое отрезок?
- Какие фигуры называются равными?
- Как сравнить два отрезка?
- Какая точка называется серединой отрезка?
- Как сравнить два угла?
- Какой луч называют биссектрисой угла?



# Самостоятельная работа.

## I вариант

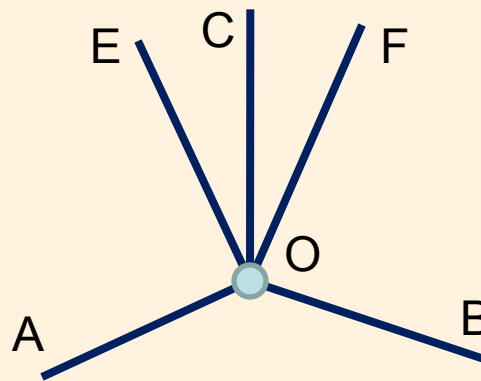
1. На прямой  $a$  от точки  $A$  в одном направлении отложены два отрезка  $AB$  и  $AC$  так, что  $AC > AB$ . От точки  $C$  на этой прямой отложите отрезок  $CE$ , чтобы  $AC = BE$ . Сравните отрезки  $CE$  и  $AB$ .
2. Дано: угол  $AOC$  равен углу  $BOD$ ,  $OM$  – биссектриса угла  $AOB$ . Доказать, что  $OM$  – биссектриса угла  $COD$ .



3. На сколько частей могут разделить плоскость три прямые?

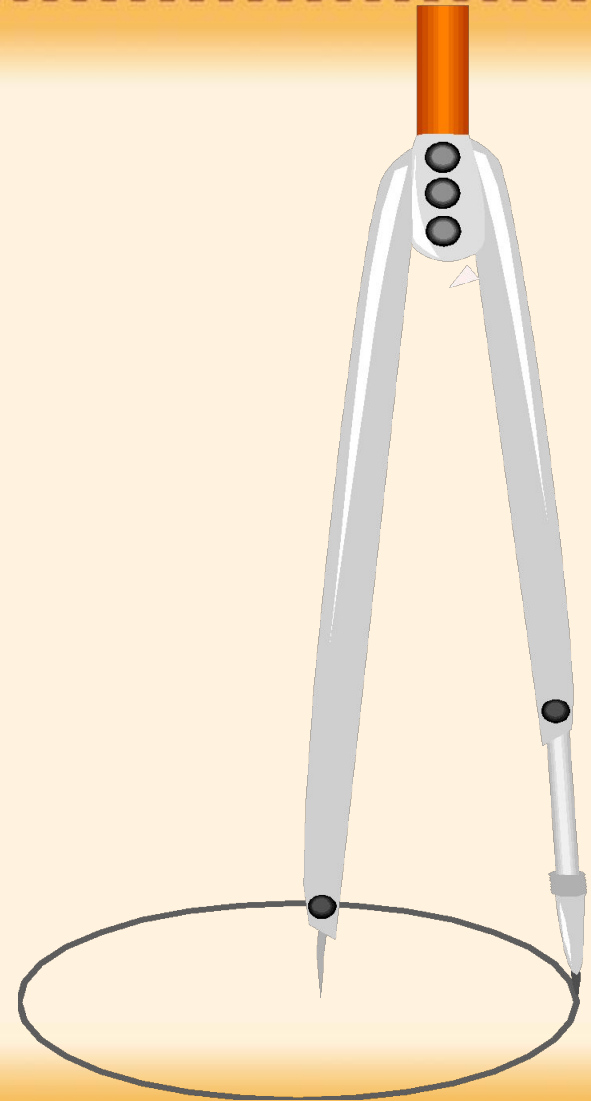
## II вариант

1. На прямой  $m$  от точки  $A$  отложены два отрезка так, что  $AC > AB$  и точка  $A$  лежит между точками  $B$  и  $C$ . От точки  $C$  отложен отрезок  $CM$  так, что  $BM = AC$ . Сравните отрезки  $MC$  и  $AB$ .
2. Дано: угол  $AOC$  равен углу  $BOC$ ; угол  $AOE$  равен углу  $BOF$ . Доказать, что  $OC$  – биссектриса угла  $EOF$ .



3. Даны три прямые, каждая из которых пересекает хотя бы одну другую. Сколько всего точек пересечения могут иметь такие прямые?

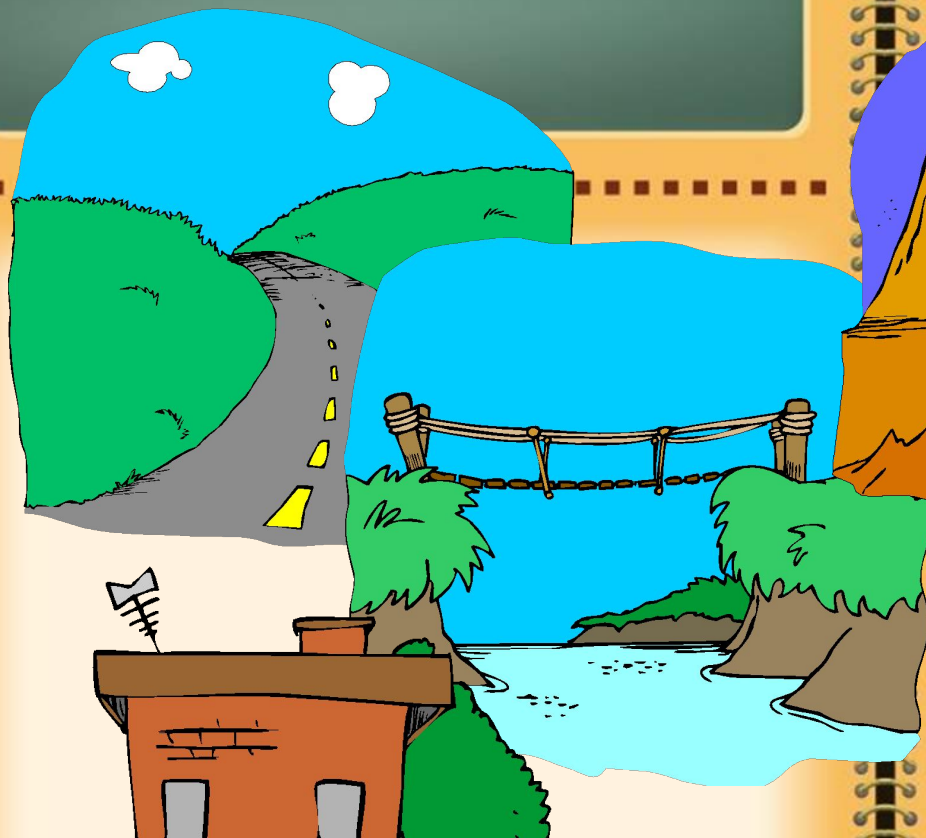
# Инструменты, необходимые на уроке.



# Единицы измерения длины.



- **1** м
- **1** см
- **1** мм
- **1** км
- **1** дм



$$1 \text{ км} = 1000 \text{ м}$$

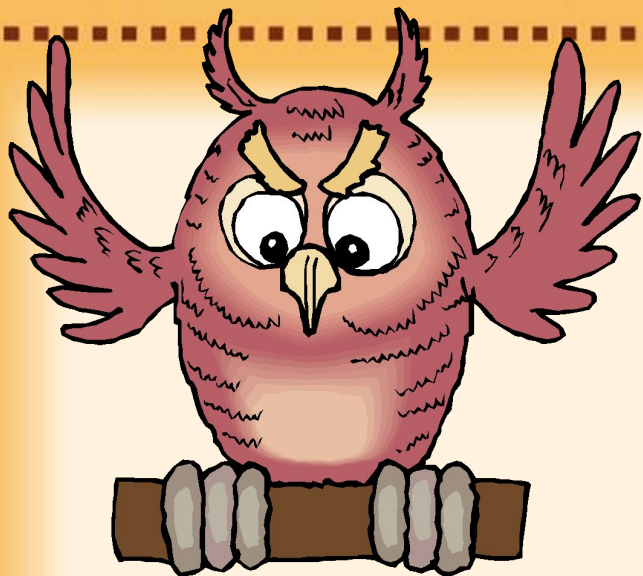
$$1 \text{ м} = 10 \text{ дм} = 100 \text{ см}$$

$$1 \text{ дм} = 10 \text{ см}$$

$$1 \text{ см} = 10 \text{ мм}$$

Начертите отрезок  $CD = 6 \text{ см } 8 \text{ мм}$ .  
Отметьте на нем точку  $A$  так, чтобы  
 $AC = 4 \text{ см } 3 \text{ мм}$ . Чему равна длина отрезка  
 $AD$ ?

**Выбери и укажи правильный вариант  
ответа.**



10 км 15 м

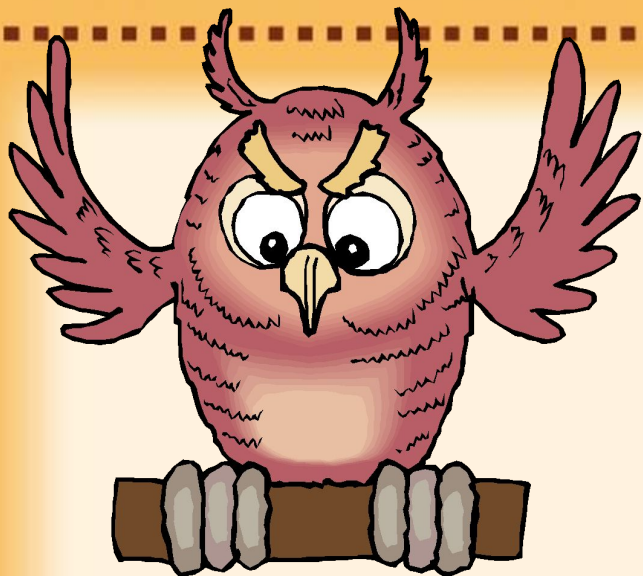
10015  
м

1015 м

10150  
м



Выбери и укажи правильный вариант  
ответа.



3070  
дм

30070  
дм

3км 7 дм

30007  
дм

# Практические

# задания

• № 26

a.  $AB = 2KL$

$$PQ = 3 KL$$

$$EF = 5 KL$$

$$CD = 6KL$$

b.  $KL = \frac{1}{2} AB$

$$PQ = \frac{3}{2} AB$$

$$EF = \frac{5}{2} AB$$

$$CD = 3 AB$$

• № 27



# Домашнее

# задание

1. Практические задания: № 24
2. № 31
3. № 34



Спасибо за урок!



