

# Государственный Эрмитаж

(по следам экскурсий)

ГОУ гимназия №399

Санкт-Петербург

Учитель начальных классов

Бордачева ирина Алексеевна

# Для кого строился Зимний дворец?

- Дворец строился для дочери Петра I Елизаветы Петровны, но она не успела в нём пожить (умерла)
- В этом дворце жила Екатерина II.



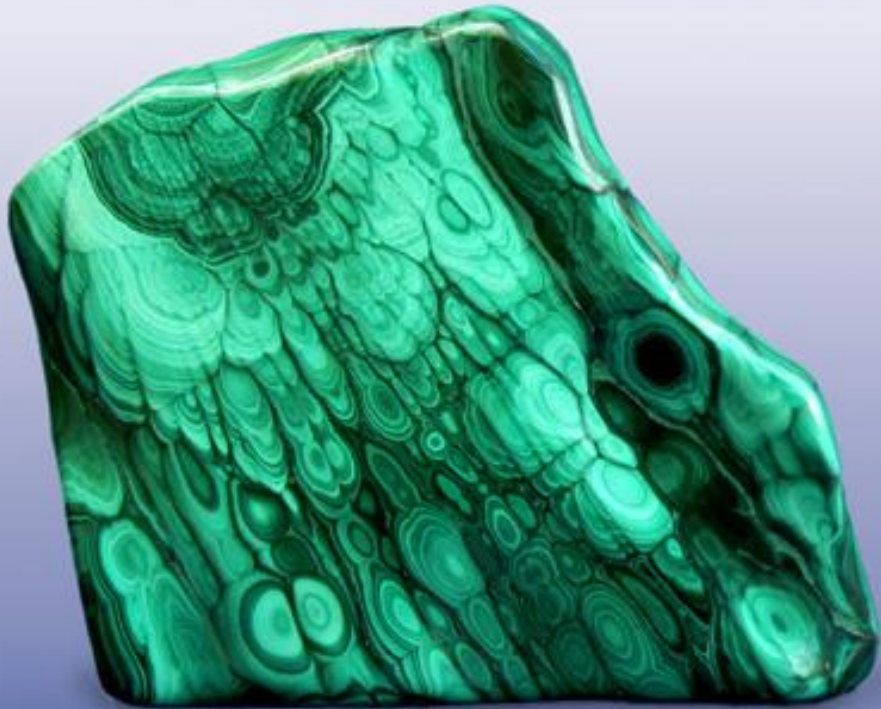
# *Шпалеры*

- -настенные безворсовые ковры – картины, вытканые ручным способом.

# Малахитовая гостиная

# МАЛАХИТ

- Минерал ярко-зеленого цвета, используемый для различных поделок







# Какие четыре цвета использовал архитектор?

- Зелёный
- Красный
- Белый
- Жёлтый



24. 8. 2001 17:13











# Круглый зал





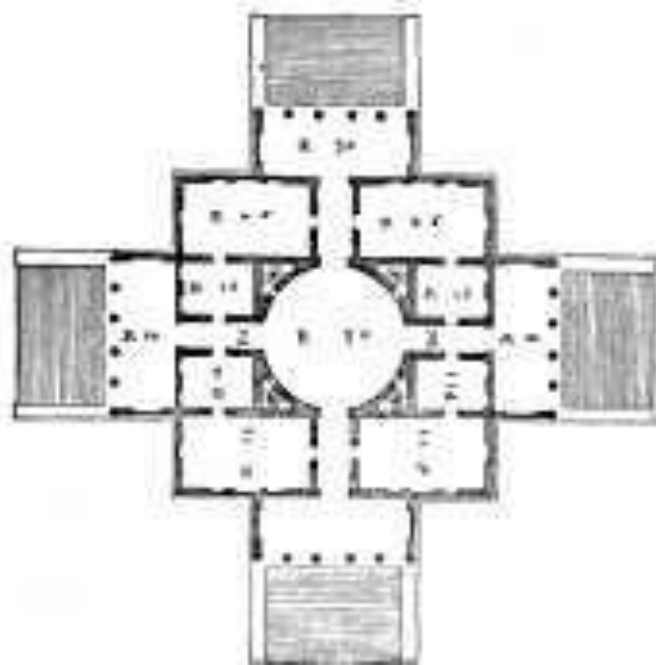
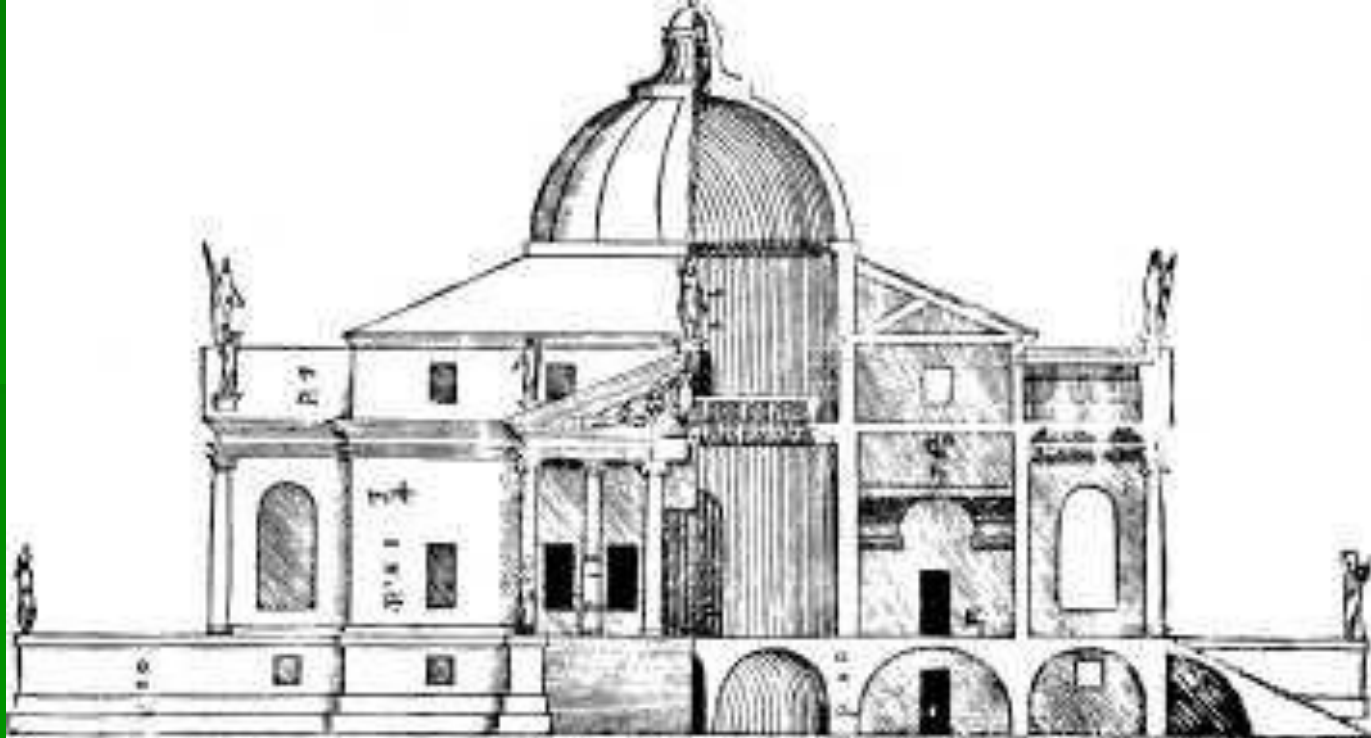
# Что происходило в этом зале?

- Слуги в этом зале ждали, встречали гостей и провожали их в другие залы.



# Ротонда

- круглая в плане постройка, обычно увенчанная куполом. По периметру ротонды часто расположены колонны.
- архитектурное, здание круглой формы, увенчанное куполом, иногда с колоннадой.













В Санкт-Петербурге в форме ротонды  
выстроена,  
например, Троицкая церковь.



# Петровская ГОСТИНАЯ

Почему Петровская?  
(ведь Петра давно уже нет в  
ЖИВЫХ)





*Как называется этот зал?*



# Петровский зал

*Рядом с кем изображён Пётр I ?*





*Афина (греч.) - Минерва (рим.)* - богиня мудрости, искусства, войны и городов, покровительница ремесленников. ... Минерву обычно изображали в доспехах шлеме с копьем в руках или с совой в одной руке и змеей в другой.



# Гербовый зал

- Почему гербовый?
- Находятся 52 герба русских губерний
- Что такое губерния?
- Губерния - область или большой округ России, разделенного на уезды, под управлением губернатора. В просторечии, **губерния** также **губернский город**, **главный город в губернии**. **Первые восемь губерний созданы Петром I: Санкт-Петербургская я), Московская, Смоленская ...**







Герб  
скульптурные  
щитки  
губе



зал -  
плены  
з

Гербовый зал Зимнего дворца, предназначенный для торжественных приемов, У входов в зал - скульптурные группы древнерусских воинов со знаменами, на древках которых были закреплены щитки с гербами российских губерний, что определило название зала. Изображения гербов губерний сохранились на люстрах.

# Большой тронный зал (Георгиевский зал)

---

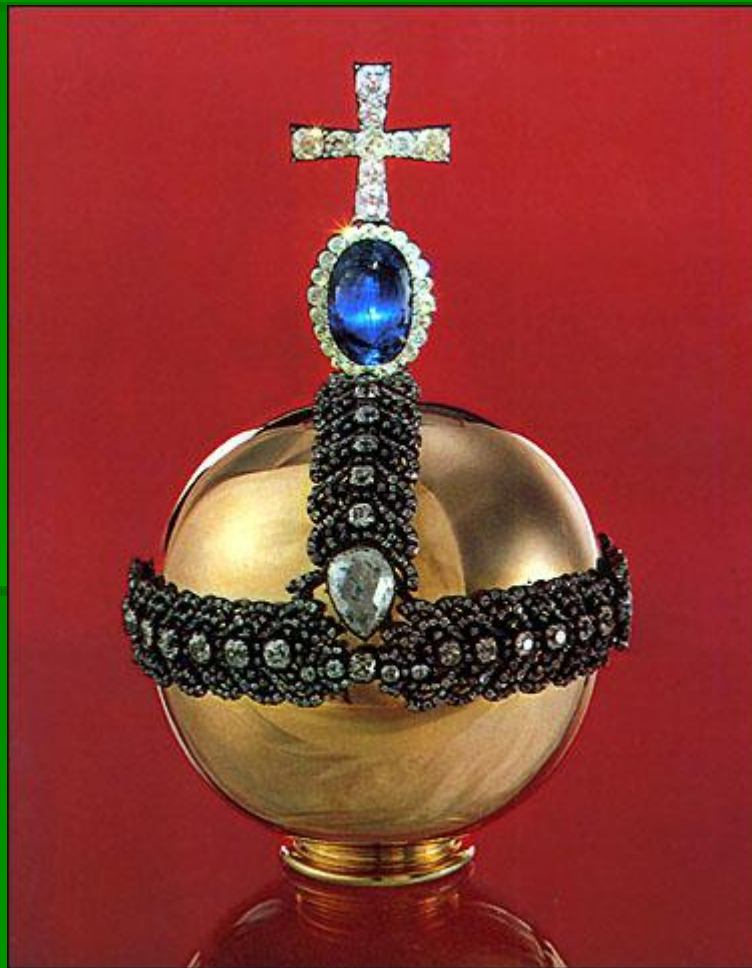
Почему тронный зал?

Почему Георгиевский зал?





Держава (древнерусское «държа» — власть) — символ государственной власти монарха, представлявшая собой золотой шар с короной или крестом.



# Святой Георгий Победоносец



**Почему колонны не  
позолоченные, а из белого  
итальянского мрамора?**