



Центроид
Лицей №20-7кл-2012

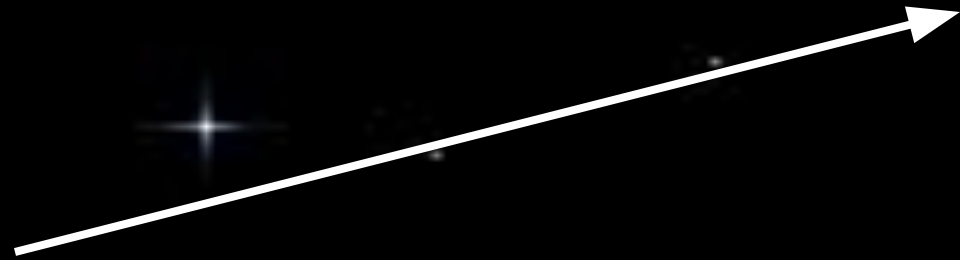
Треугольник

**Планета
умений**

Карта пути

Земля

**Планета
знаний**

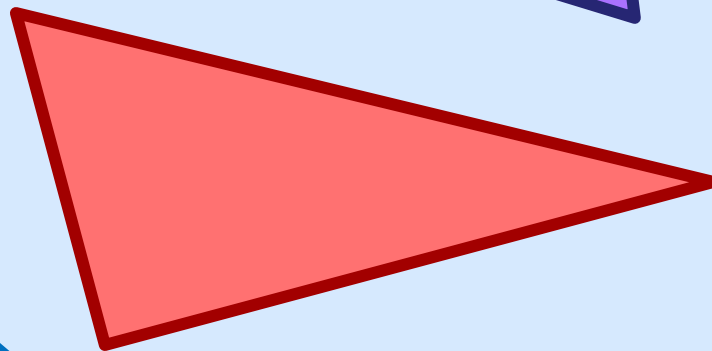
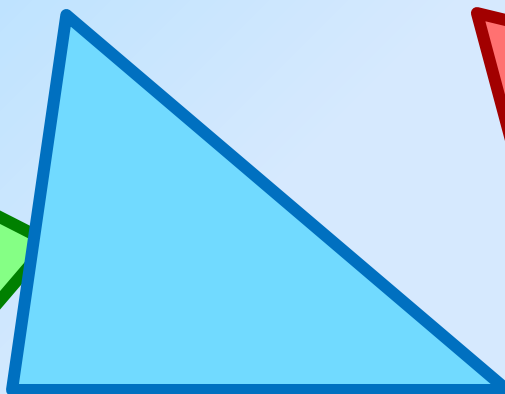
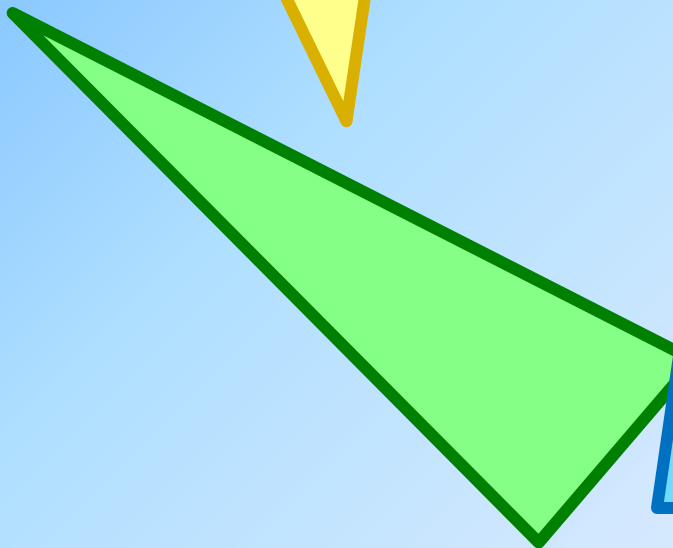
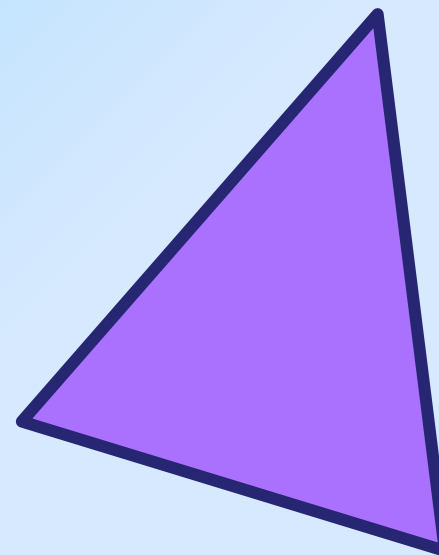
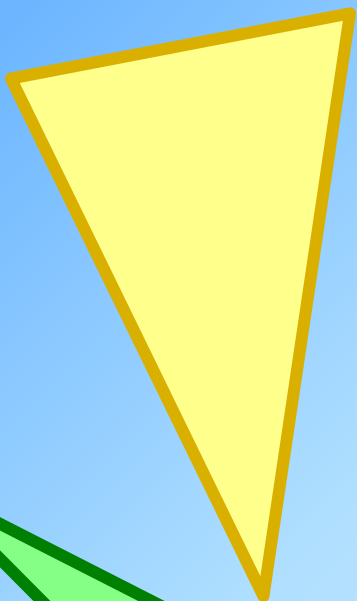


Центр управления полетом



Проверка блока памяти

Какая фигура называется
как это звучит в английском?
треугольником?
треугольником?



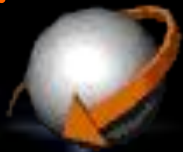


ВЕРНО!

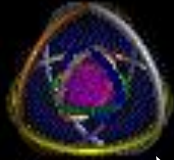


Пуск

Треугольник



Планета
умений



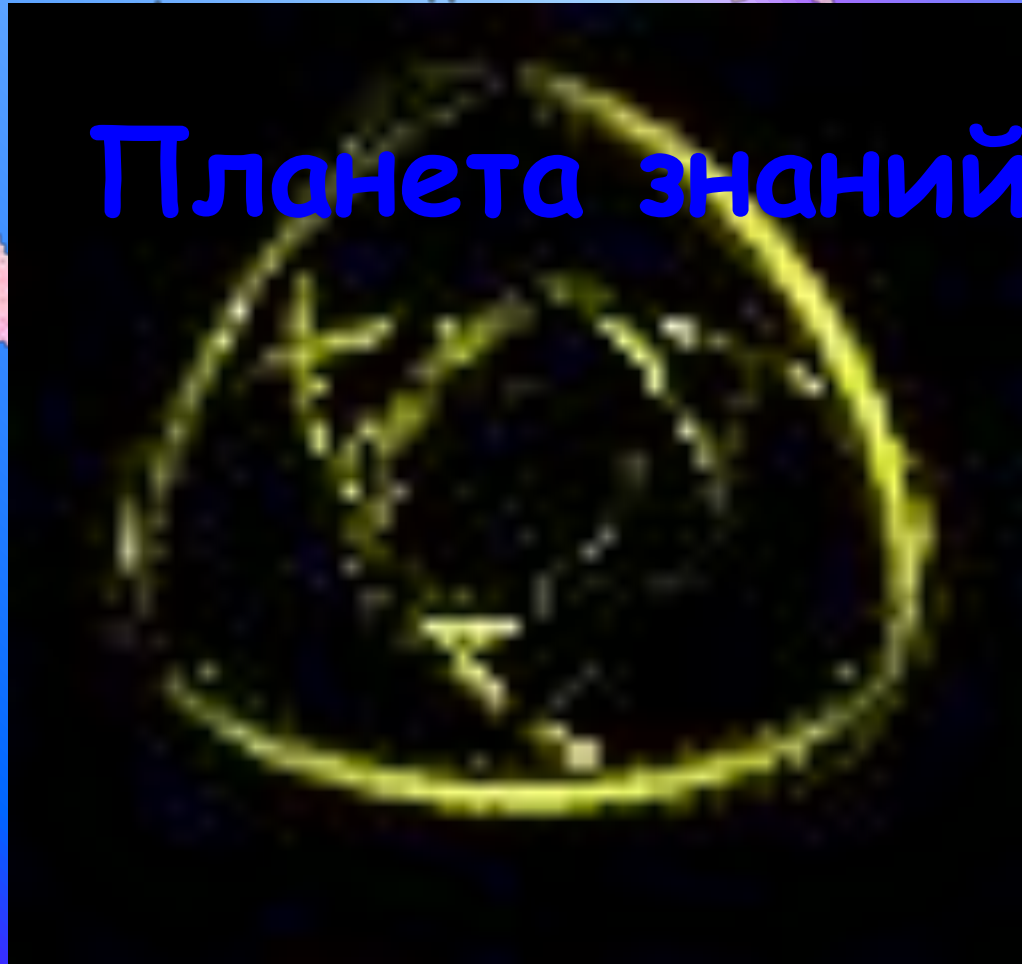
Планета
знаний



Земля

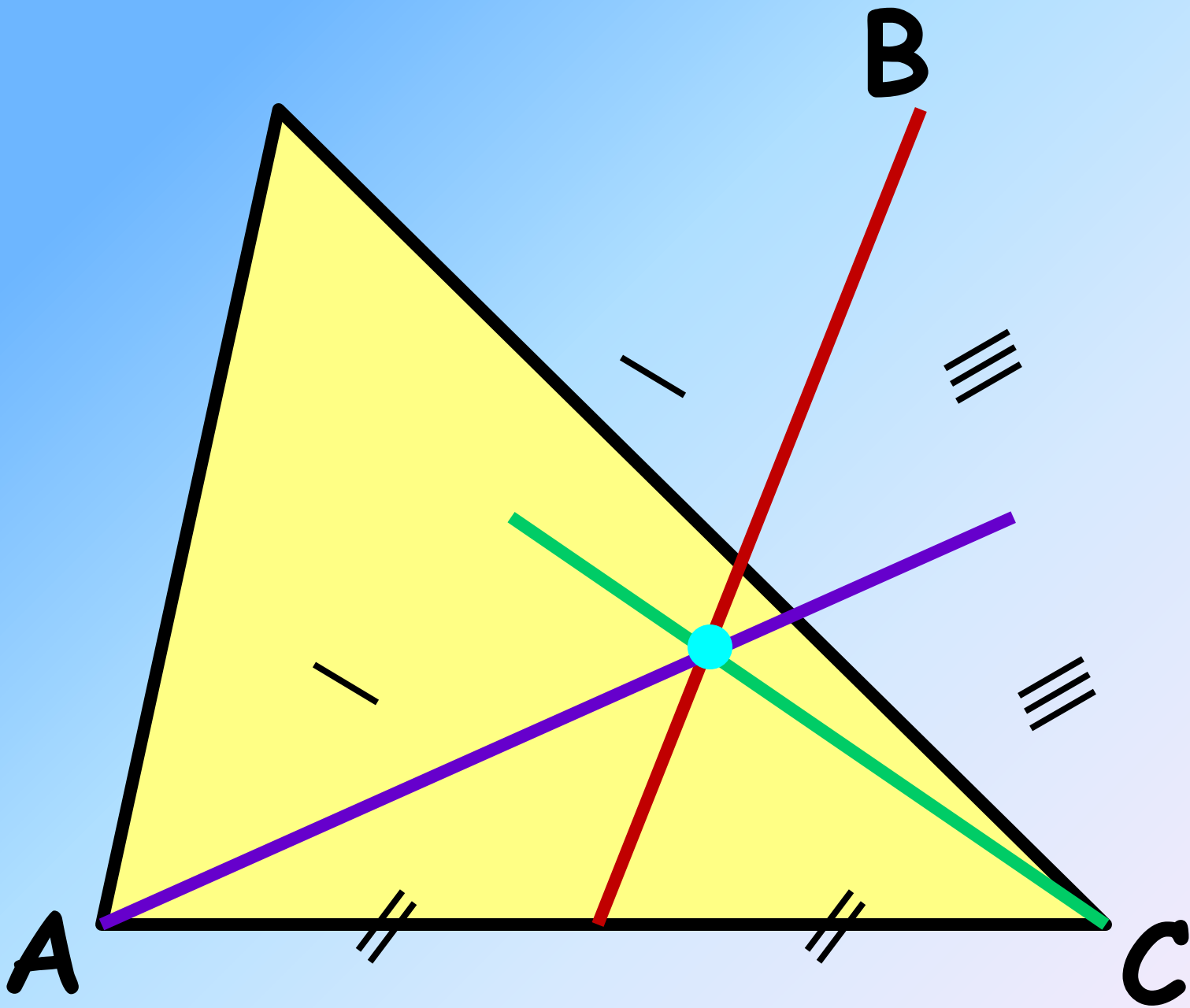


Планета знаний

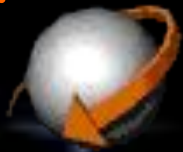


Заполни пропуски

1. В равных треугольниках против соответственно равных углов лежат равные стороны.
2. Отрезок, соединяющий вершину треугольника с серединой противоположной стороны, называется медианой треугольника.
3. Треугольник называется равнобедренным, если две его стороны равны.
4. Треугольник, все высоты которого равны, является равносторонним.
5. В равнобедренном треугольнике биссектриса, проведенная к основанию, является высотой и медианой.
6. Катет прямоугольного треугольника, лежащий лежащий против угла 30° , равен половине гипотенузы.
7. Если в треугольнике один угол тупой, то сумма двух других углов меньше 90° .



Треугольник



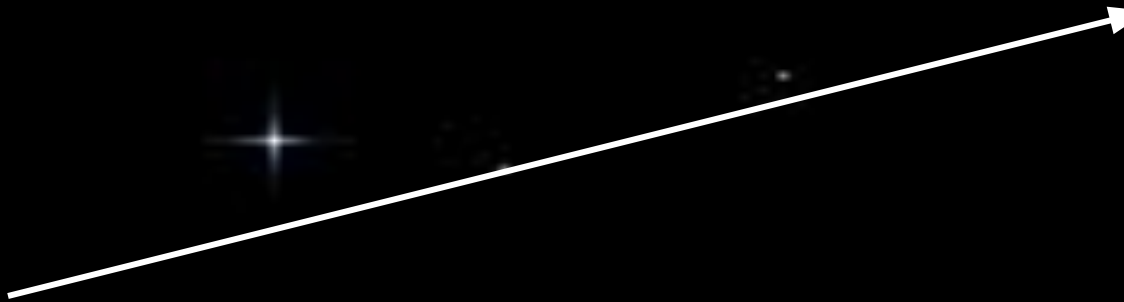
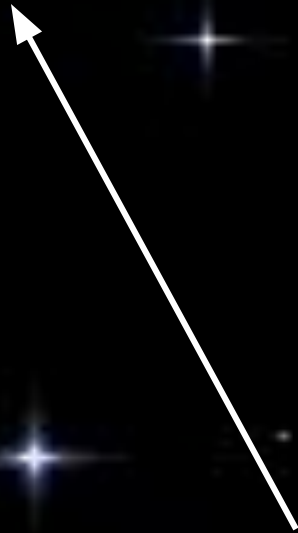
Планета
умений



Земля



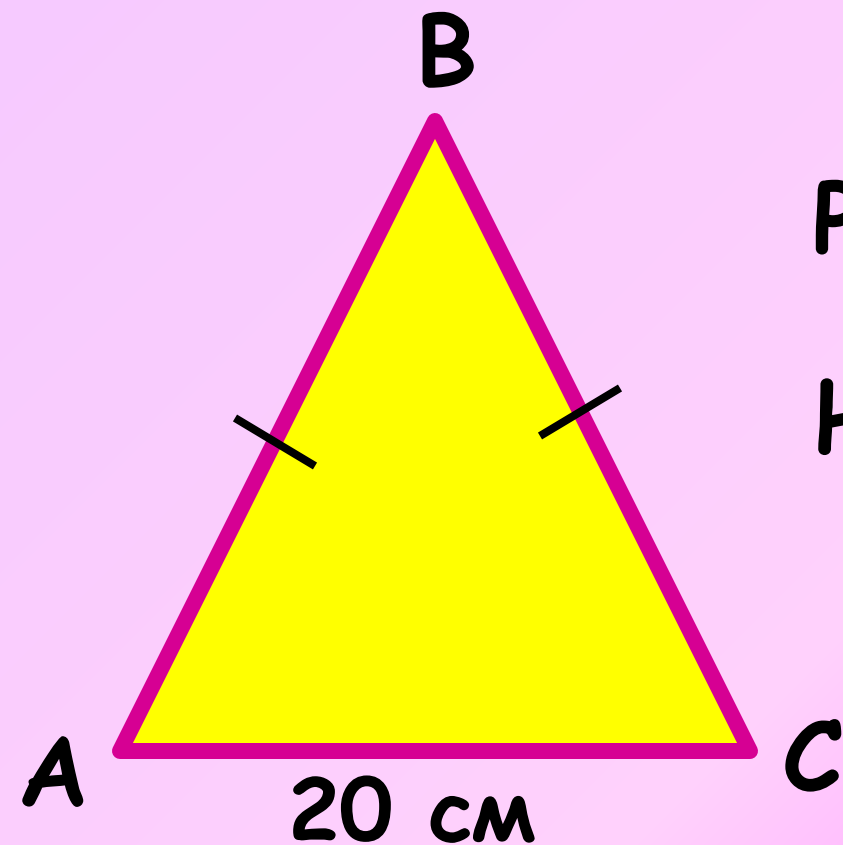
Планета
знаний



Планета умений



Задача 1.

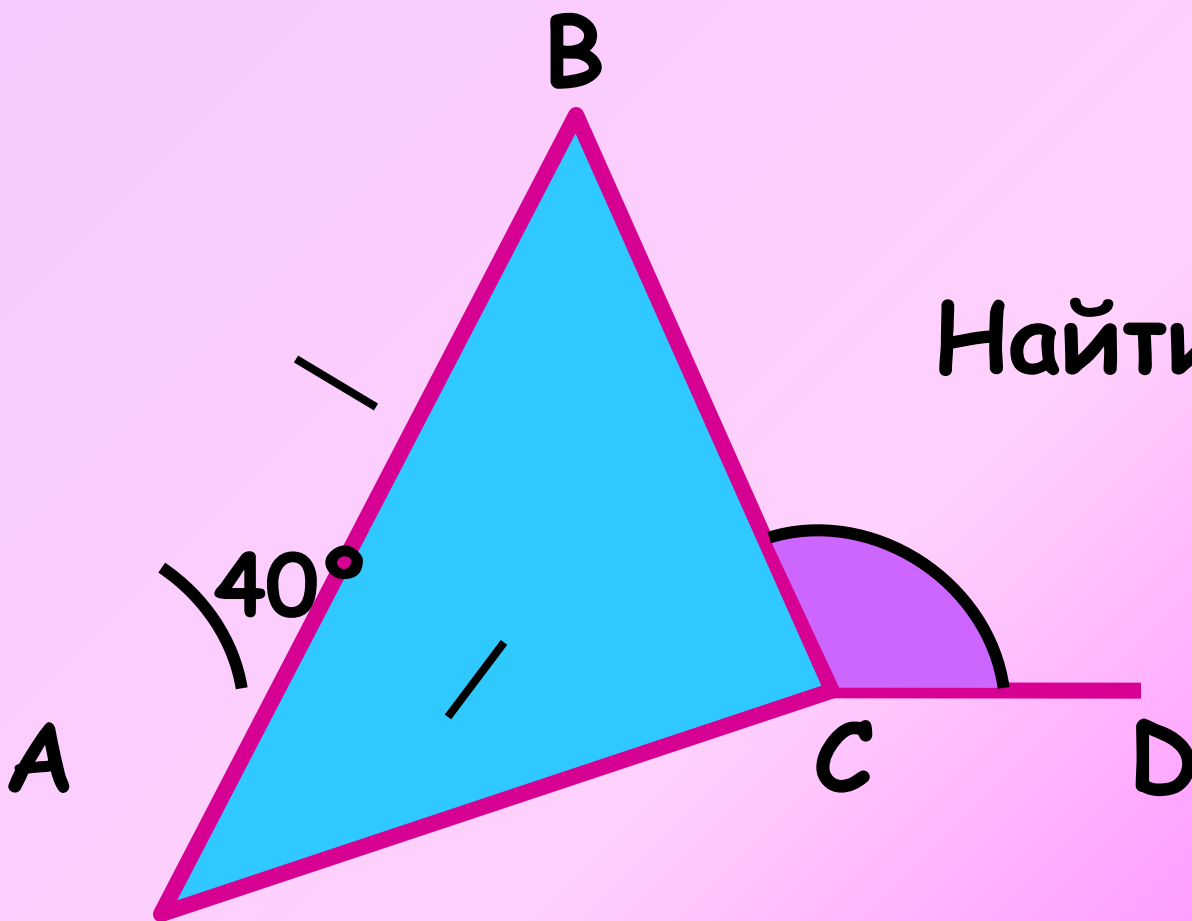


$$P_{ABC} = 56 \text{ см}$$

Найти: AB и BC

Ответ: $AB=BC=18 \text{ см}$

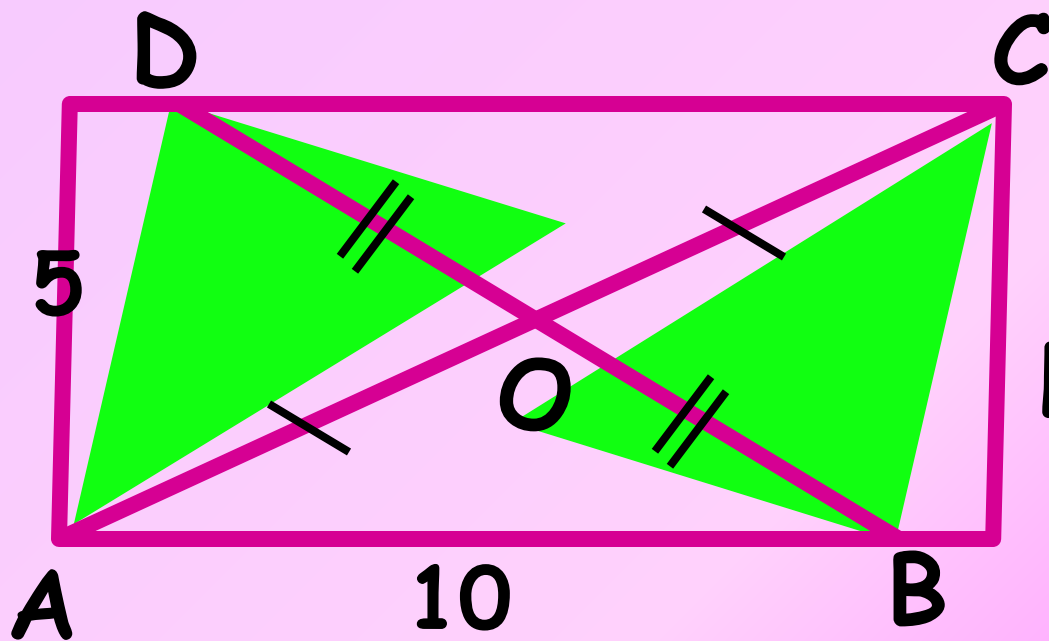
Задача 2.



Найти: $\angle BCD$

Ответ: $\angle BCD = 110^\circ$

Задача 3.

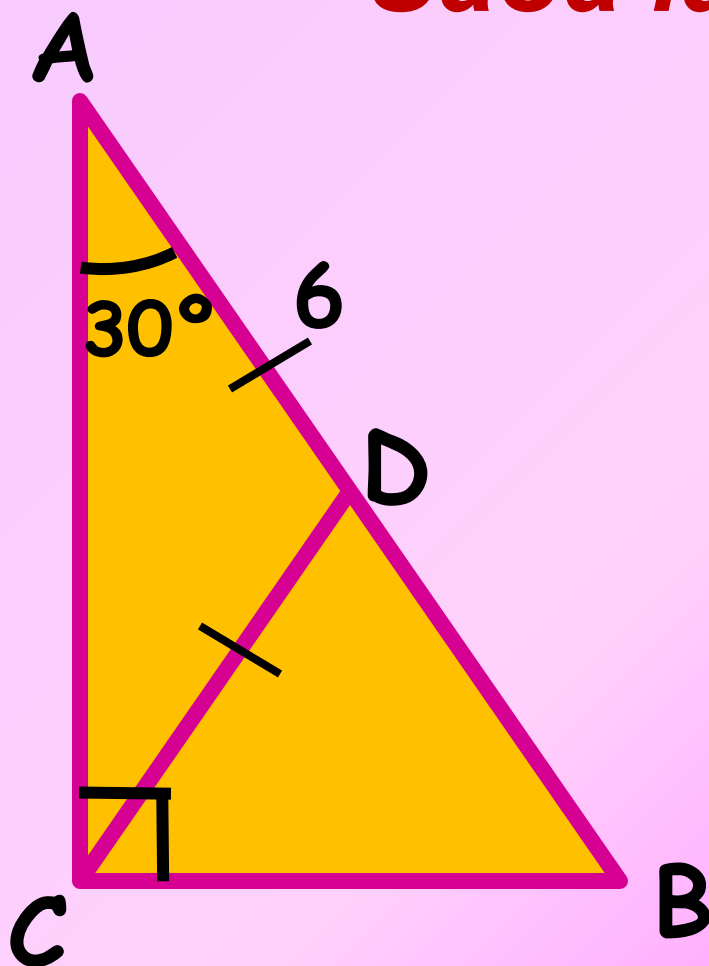


$$\triangle DOA = \triangle COB$$

Найти: P_{ABCD}

Ответ: 30

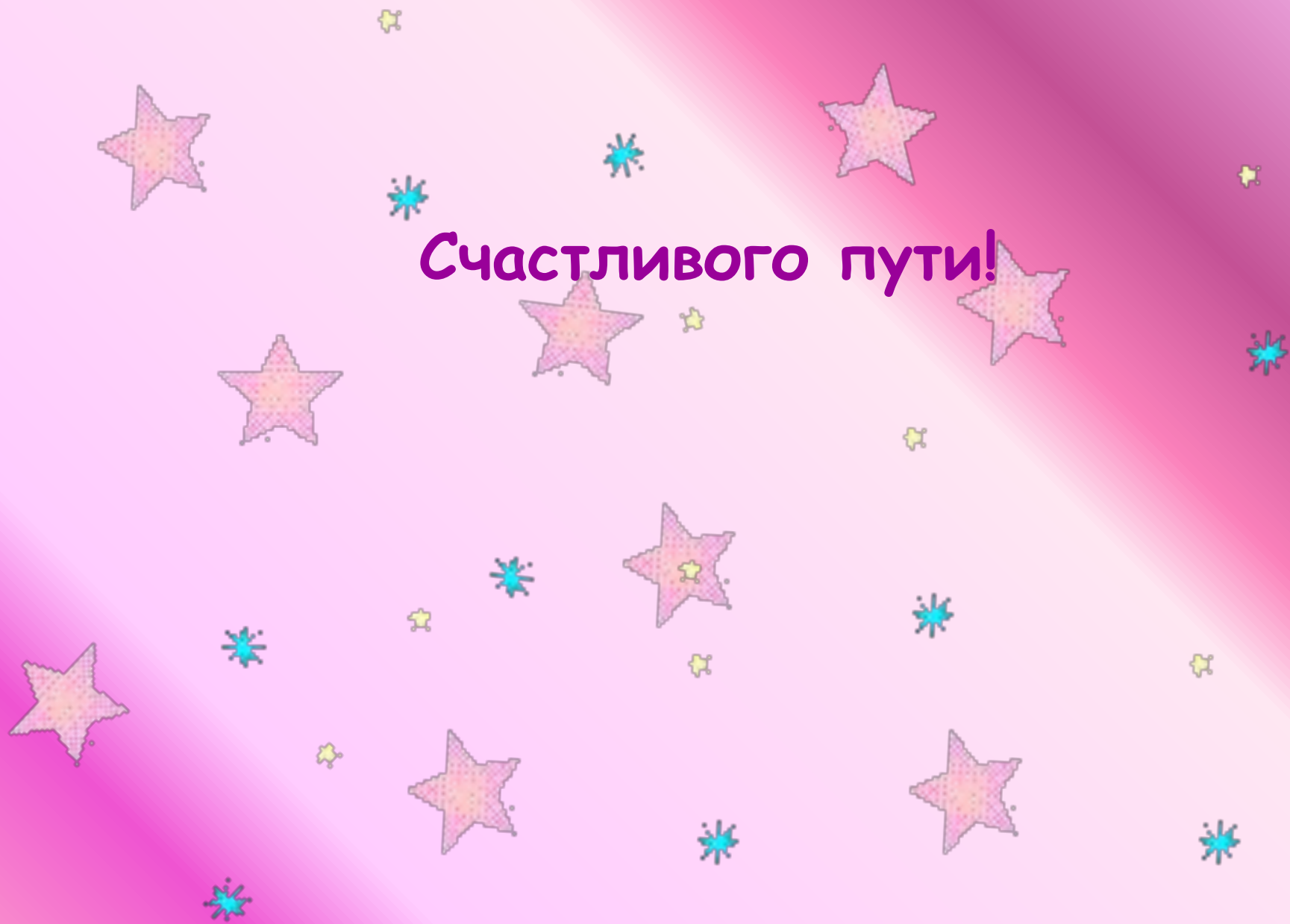
Задача 4.



$AD = CD = 6$ см
Найти: AB

Ответ: 12

Счастливого пути!



Треугольник



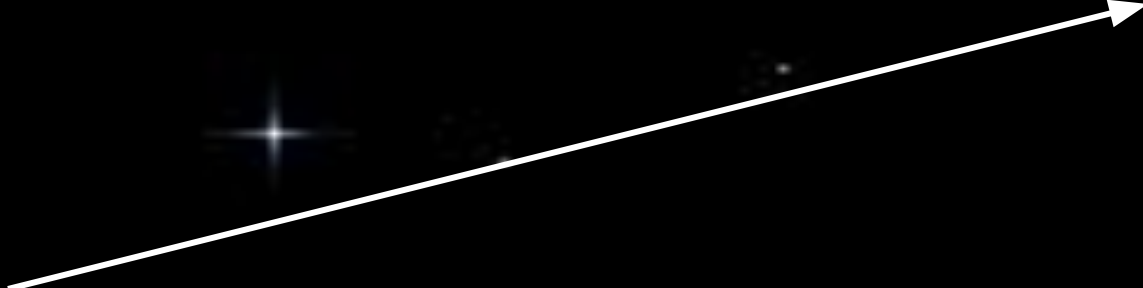
Планета
умений



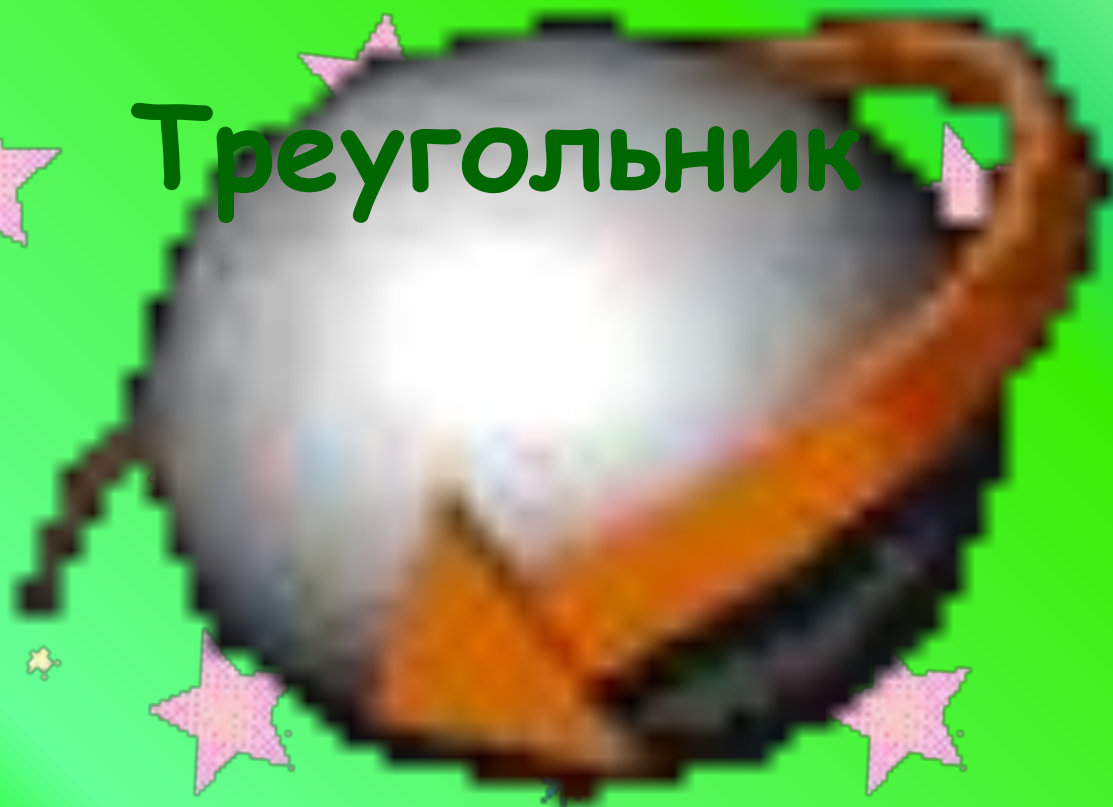
Планета
знаний



Земля



Треугольник





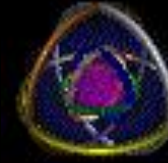
**Добро
пожаловать!**

Самостоятельная работа.

1. Время выполнения - 15 минут.
2. Задачи оформляются в тетради.
3. В лист контроля записываются ответы к задачам.
4. Проводится взаимопроверка: если ответ к задаче верный, то проверяющий ставит 3 балла в лист контроля.
5. Тетрадь сдается в ЦУП для проверки



Треугольник

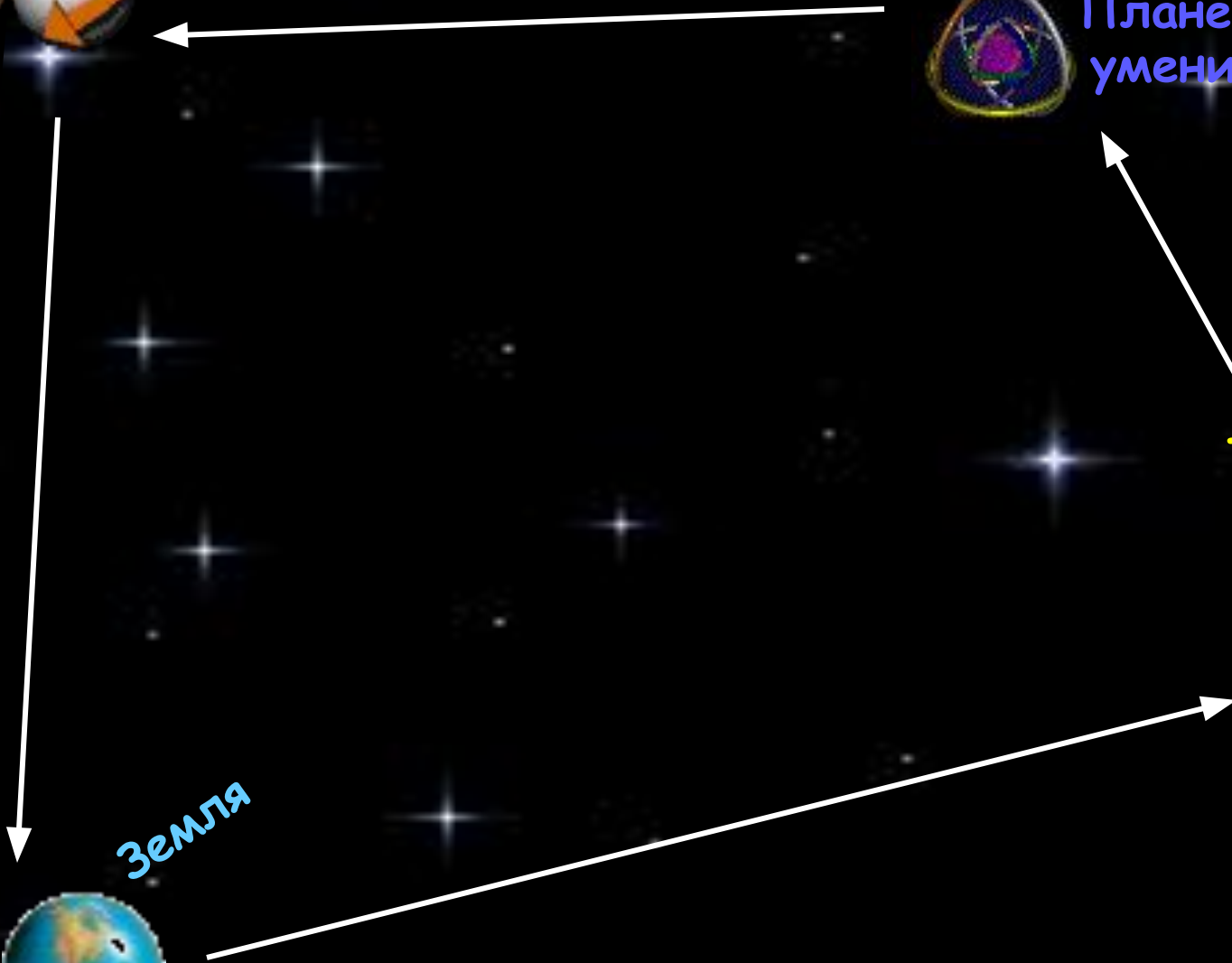


Планета
умений

Планета
знаний



Земля



Задачи полета

выполнены успешно!



УРА!
МІСЦІНА!
УПА!

Сводная таблица результатов

Фамилия, имя	I	II	III	Баллы	Оценка
1.					
2.					
3.					
4.					
5.					
6.					
7.					
8.					
9.					
10.					
11.					
12.					
13.					
14.					
15.					
16.					
17.					
18.					
19.					
20.					
21.					
22.					
23.					
24.					
25.					
26.					
27.					