

Какими средствами воздействует искусство?

9 класс

К общим средствам художественной выразительности, как известно, относятся: композиция, форма, ритм, пропорции, фактура, цвет, тон, интонация и др. Они могут существенно усилить воздействие художественного произведения, повлиять на отношение человека, вызвать определенные образы, ассоциации, воспоминания.

Композиция



К. Петров-Водкин. Яблоки



П. Сезанн. Натюрморт с белым кувшином

Композиция — это построение художественного произведения, обусловленное его содержанием, характером, назначением.

Композиционное равновесие зависит от расположения основных частей произведения. Композиция, построенная по законам искусства, придает произведению целостность и гармоничность.

Ф. Сурбаран. Натюрморт с апельсинами



- Особенности композиции акцентируют внимание на определенных предметах. Художник подчеркивает их значимость в сюжете картины. Он преднамеренно переключает внимание зрителя с одной части картины на другую, вызывая в его душе определенные переживания, причем в последовательности, желательной для понимания **содержания** произведения.

- На знаменитой картине Сандро Боттичелли (1445—1510) «Весна» справа, легко скользя по цветущему лугу в прозрачных, легких одеждах, рассыпает цветы сама Весна. Преследуемая Зефиром Флора словно ищет у нее защиты. В центре под аркой ветвей стоит Венера. Ее жест указывает на трех граций, причудливо сплетающихся в хороводе руки. Слева тянется за апельсином Меркурий. Персонажи как будто не замечают друг друга, фигуры существуют независимо друг от друга. Прозрачные одежды едва прикрывают тонкие, гибкие тела. Ясные и в то же время тягуче-нежные линии создают ощущение зачарованности. На всех лицах лежит тень невысказанной грусти. Фигуры как будто двигаются с бесшумной легкостью. Их объединяет общий **ритм**.



С. Боттичелли. Весна

- «Весна» — первый концерт в цикле концертов «Времена года» Антонио Вивальди (1678–1741) — наиболее популярном сочинении итальянского композитора в стиле барокко.
- Концерты этого цикла — программная музыка, так как каждому из концертов композитор предпослал сонет. Предполагается, что автором стихов является сам Вивальди.
- Музыка точно следует за образами стихов.

Весна грядет! И радостною песней
Полна природа. Солнце и тепло,
Журчат ручьи. И праздничные вести

Зефир разносит, точно волшебство.

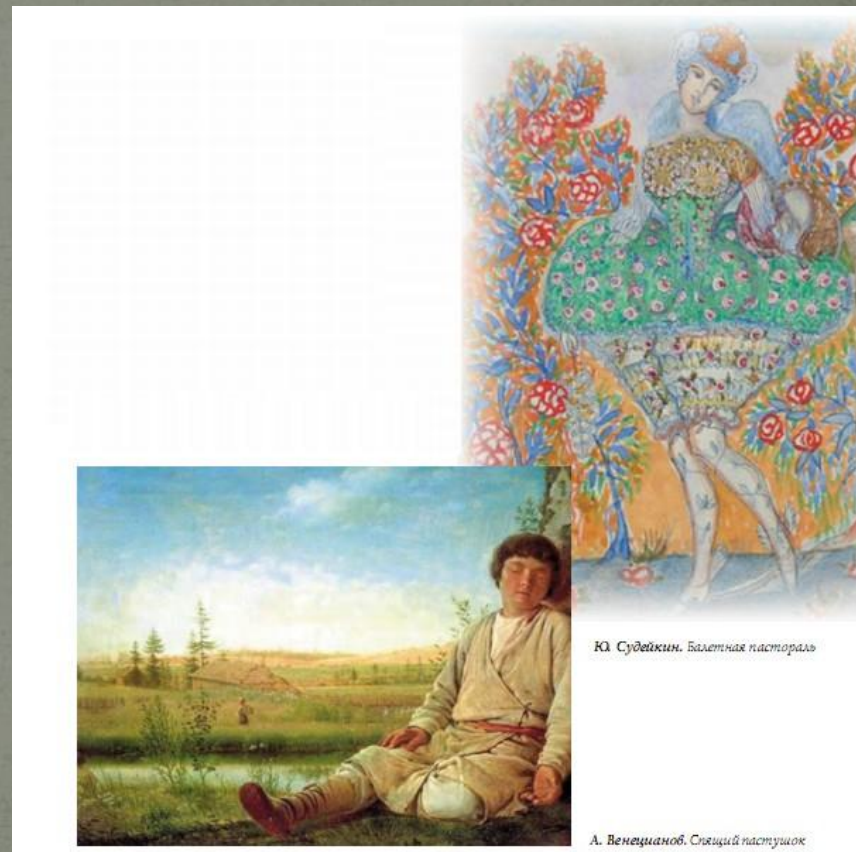
Вдруг набегают бархатные тучи,

Как благовест, звучит небесный
гром.

Но быстро иссякает вихрь могучий,

И щебет вновь плывет в
пространстве голубом.

Вторая часть — «Сон крестьянина». Вивальди не без юмора нарисовал картину сладкого сна — солирующая скрипка поет мелодию, очень тихое звучание всех скрипок оркестра в мягком пунктирном ритме изображает шелест листвы, а голоса альтов — лай собаки, «охраняющей» сон хозяина.



Ю. Судейкин. Балетная пастораль

А. Венецианов. Спящий пастухок

Форма

Форма представляет собой сумму приемов, выразительных и изобразительных средств для создания художественного образа в любом виде искусства. Благодаря форме рождается внешнее выражение определенного содержания, например, изобразительная форма, музыкальная форма, стихотворная форма. В разных видах искусства внешнее выражение имеет свои особенности.



А. Джакометти. Кошка

В изобразительном искусстве форма — это очертание, наружный вид, контур предмета. Самые простые формы приближаются к квадрату, треугольнику, кругу

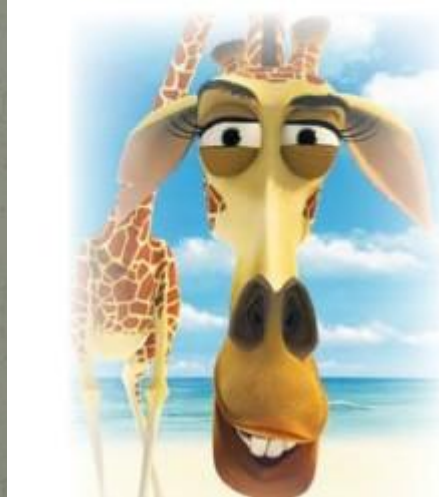
- Каждая форма имеет свой характер. Квадрат — законченная, устойчивая форма — выражает утверждающие образы, ей не свойственно движение, полет.
- Треугольник — активная, развивающаяся на плоскости и в пространстве форма — несет в себе возможность движения, выражает борьбу противоположностей, может быть агрессивной.
- Круг — наиболее яркое выражение идеи природы (Земли, Солнца, мироздания), поэтому ассоциируется с понятиями «добро», «счастье», «жизнь».



- **Линия** тоже имеет свою форму, которая выражает образ. Она может быть стремительной или тягучей, плавной или угловатой, целенаправленной или хаотичной и тем самым формирует различные образы.



Кадры из мультфильмов «Мадагаскар», «Винни Пух»



Для усиления художественного образа формы могут быть стилизованными или трансформированными. В них подчеркиваются или изменяются характерные черты предмета, а ненужные детали отбрасываются. Особенно часто эти приемы используются в плакатной и книжной графике и в мультипликации

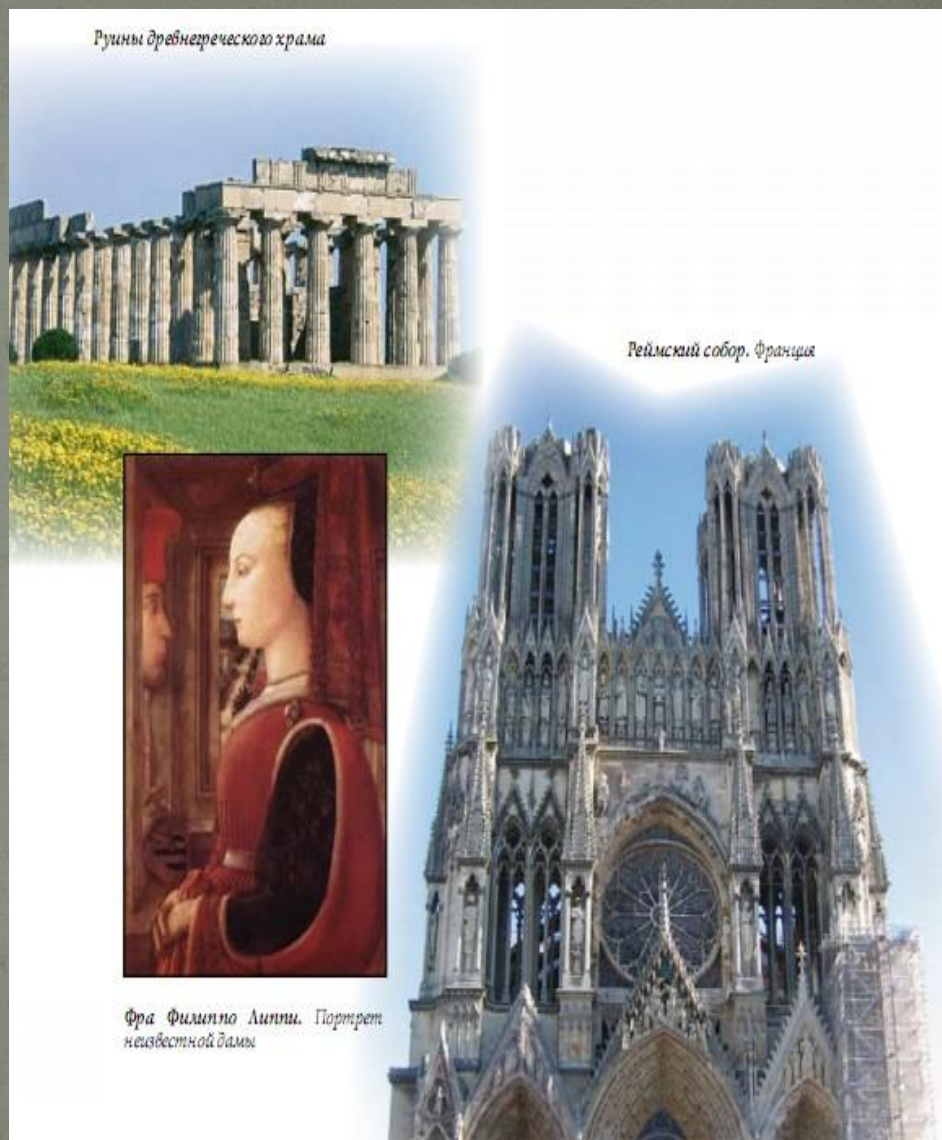
- В музыке под формой подразумеваются организация музыкального целого, способы развития музыкального материала, а также жанровые обозначения, которые авторы дают своим произведениям, например: песня, романс, баллада, прелюдия и др. Формы-композиции в музыке основаны на известных вам принципах — повтор и контраст.



- **Ритм** сложился под влиянием деятельности человека: шага, танца, заклинания, плача-причета, укачивания ребенка, бытовой речи, этапов работы, Ритм подсказывает и природа: сердцебиение и пульс живого организма, пение птиц, движение морских волн и т. п. Такие ритмы понятны всем людям. С помощью ритма можно выразить состояния покоя и безмятежности, величия и стабильности, суетливости и испуга.

- Ритм отражает связь природы, человека и его деятельности с мирозданием. Слово ритм означает «мерность».

- В европейской культуре в Средние века вытянутые по вертикали **пропорции** соборов создавали образы, созвучные устремленной к небу в эмоциональном порыве душе человека. В древнерусском искусстве выразительные пропорции архитектурных построек несли в себе образы, объединяющие человека с природой.
- **Фактура** от лат. *factura* — обработка, строение.



Фактура

В изобразительном искусстве фактура — это характер обработки поверхности изделия декоративно-прикладного искусства, скульптуры или живописной плоскости, способ передачи особенностей реальных предметов (бархат, шелк, бронза и др.) изобразительными средствами. Это и совокупность технических приемов художника: ведение кисти, наложение красочных слоев, удары резца, полировка.

- В музыке под фактурой понимают характер, совокупность средств музыкального изложения, склад, тип взаимоотношений различных голосов музыкальной ткани: гармоническая (аккордовая), в которой голоса движутся «стройными рядами»; полифоническая, в которой каждый голос самостоятелен; гомофонно-гармоническая.

Домашнее задание

- Объясните, как вы понимаете термины «композиция», «содержание», «сюжет», «ритм», «пропорции», «форма», «фактура».