

ОВРАГИ, ПРИДАВАЯ ЖИВОПИСНОСТЬ МЕСТНОСТИ, В ТО ЖЕ ВРЕМЯ ПРИНОСЯТ БОЛЬШОЙ ВРЕД, УМЕНЬШАЯ ПЛОЩАДИ ПРИГОДНЫХ ДЛЯ СЕЛЬСКОГО ХОЗЯЙСТВА ЗЕМЕЛЬ, ПОНИЖАЯ УРОВНИ ГРУНТОВЫХ ВОД И ТЕМ САМЫМ УМЕНЬШАЯ ЗАПАСЫ ВЛАГИ В ПОЧВЕ. РАЗВИТИЮ ЗДЕСЬ ОВРАГОВ БЛАГОПРИЯТСТВУЮТ РЫХЛЫЕ ПОРОДЫ.



В РЯДЕ МЕСТ ПРАВОБЕРЕЖЬЯ СРЕДИ ЭТИХ ПОРОД ЗНАЧИТЕЛЬНЫЕ ТОЛЩИ ОБРАЗУЮТ ИЗВЕСТНЯКИ И ГИПСЫ. ТАМ, ГДЕ ОНИ ЗАЛЕГАЮТ БЛИЗКО К ПОВЕРХНОСТИ И ПОДВЕРЖЕНЫ РАСТВОРЯЮЩЕМУ ДЕЙСТВИЮ ГРУНТОВЫХ ВОД, ИМЕЮТ РАСПРОСТРАНЕНИЕ КАРСТОВЫЕ (ПРОВАЛЬНЫЕ) ЯВЛЕНИЯ. В РЕЗУЛЬТАТЕ РАСТВОРЕНИЯ (ВЫЩЕЛАЧИВАНИЯ) ИЗВЕСТНЯКОВО-ГИПСОВЫХ ПОРОД В НИХ ОБРАЗУЮТСЯ ПРИЧУДЛИВЫЕ ПЕЩЕРЫ И ДРУГИЕ ПУСТОТЫ, ПРИВОДЯЩИЕ К ПРОВАЛАМ, ВОЗНИКАЮТ ГЛУБОКИЕ ВОРОНКИ.



ТАМ, ГДЕ ЭТИ ПРОВАЛЫ И ВОРОНКИ ЗАПОЛНЕНЫ ВОДОЙ,  
ОБРАЗОВАЛИСЬ ГЛУБОКИЕ КАРСТОВЫЕ ОЗЕРА (ИЧАЛКОВСКИЙ  
БОР)



К ОВРАГАМ И КАРСТОВЫМ ОБРАЗОВАНИЯМ В ПРАВОБЕРЕЖЬЕ КАК ОТРИЦАТЕЛЬНОЕ ЯВЛЕНИЕ ПРИСОЕДИНЯЮТСЯ ЕЩЕ ОПОЛЗНИ, ОСОБЕННО ПО КРУТЫМ СКЛОНАМ ВОЛЖСКИХ И ОКСКИХ БЕРЕГОВ. РАЗВИТИЮ ОПОЛЗНЕЙ СПОСОБСТВУЕТ ЧЕРЕДОВАНИЕ РАЗЛИЧНЫХ РЫХЛЫХ ПОРОД С ВОДОНЕПРОНИЦАЕМЫМИ СКОЛЬЗКИМИ ПЛАСТАМИ ГЛИН И ГЛИНИСТЫХ СЛАНЦЕВ, ПО КОТОРЫМ ПОД ДЕЙСТВИЕМ ПОДЗЕМНЫХ ВОД ОНИ НАЧИНАЮТ ПОЛЗТИ. ЧАЩЕ ВСЕГО ТАКИЕ ОПОЛЗНИ СЛУЧАЮТСЯ ВЕСНОЙ И ОСЕНЬЮ В РЕЗУЛЬТАТЕ ТАЯНИЯ СНЕГА И ДЛИТЕЛЬНЫХ ДОЖДЕЙ И ПОДМЫВА БЕРЕГОВ ПОЛЫМИ ВОДАМИ.



ОГРОМНЫЙ ОПОЛЗЕНЬ ПРОИЗОШЕЛ В ГОРОДЕ ГОРЬКОМ  
ЗИМОЙ 1974 ГОДА НА ОКСКОМ СЪЕЗДЕ. В РЕЗУЛЬТАТЕ  
ЗАТЯЖНЫХ ФЕВРАЛЬСКИХ ОТТЕПЕЛЕЙ НА КРУТО СРЕЗАННОМ  
КОСОГОРЕ ОПОЛЗЛА МАССА ГРУНТА ОБЪЕМОМ 100 ТЫСЯЧ  
КУБОМЕТРОВ.

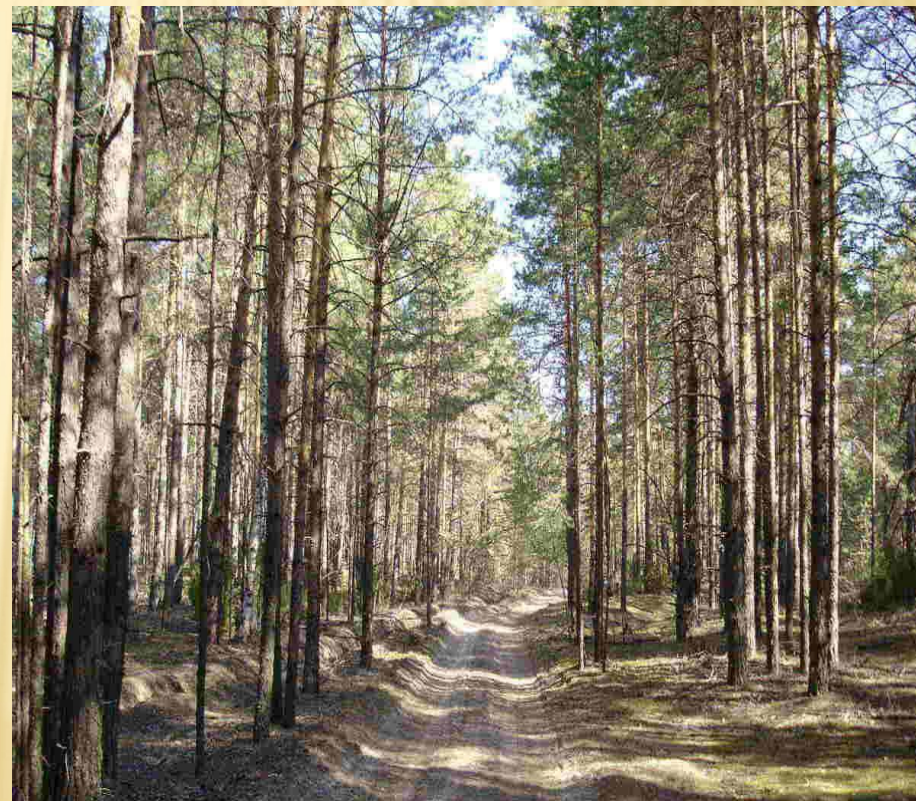
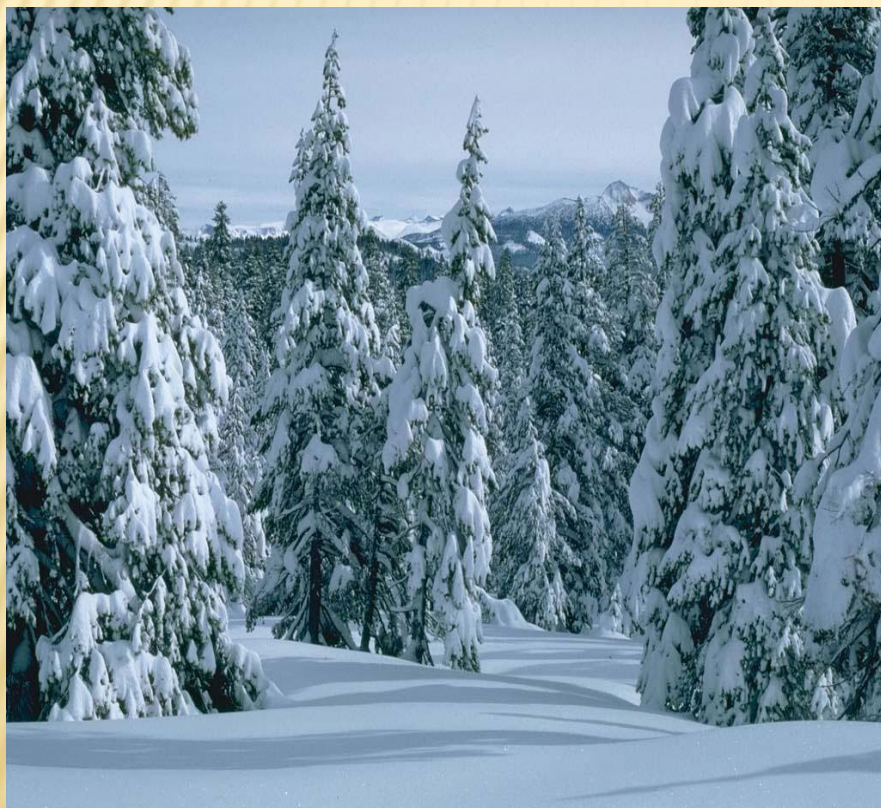


Владимир Титов 1974 год  
okskom.svezde.ru



Оползень на Окском съезде, 1974 г. [15]

НИЖЕГОРОДСКАЯ ОБЛАСТЬ РАСПОЛОЖЕНА В ЗОНАХ ЮЖНО-ТАЁЖНЫХ, СМЕШАННЫХ И ШИРОКОЛИСТВЕННЫХ ЛЕСОВ. ЛЕСА ЗАНИМАЮТ 3992,7 ТЫС. ГА ИЛИ 53 % ТЕРРИТОРИИ ОБЛАСТИ.



В НИЖЕГОРОДСКОЙ ОБЛАСТИ ВОДЯТСЯ ВОЛК, ЛИСИЦА, БУРЫЙ МЕДВЕДЬ, РЫСЬ, БАРСУК, КРАПЧАТЫЙ СУСЛИК, КРОТ, ХОМЯК И ДР.



ТАКЖЕ НА ТЕРРИТОРИИ ОБЛАСТИ ЕСТЬ КЕРЖЕНСКИЙ  
ЗАПОВЕДНИК. РЕЗЕРВАТ ЦЕННЫХ ЖИВОТНЫХ  
(БОБР, ВЫХУХОЛЬ, ВЫДРА, ГЛУХАРЬ, БЕРКУТ).







# СПАСИБО ЗА ВНИМАНИЕ!

