

СВОЯ



ИГРА

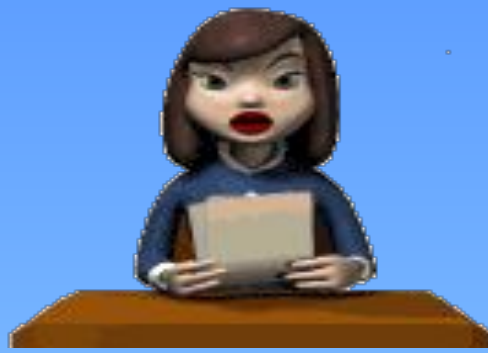
*Викторина по математике
Автор- составитель учитель математики МОУ
СОШ № 19 г. Белово
Овчинникова Татьяна Николаевна*





Правила игры:

Задача каждой команды набрать как можно большее количество баллов. Для этого необходимо правильно ответить на вопросы 2 – х отборочных туров и в финальной игре не только правильно ответить, но и сделать большую ставку на свой ответ. Подсчёт набранных баллов ведёт счётная комиссия и отображает результаты на табло.



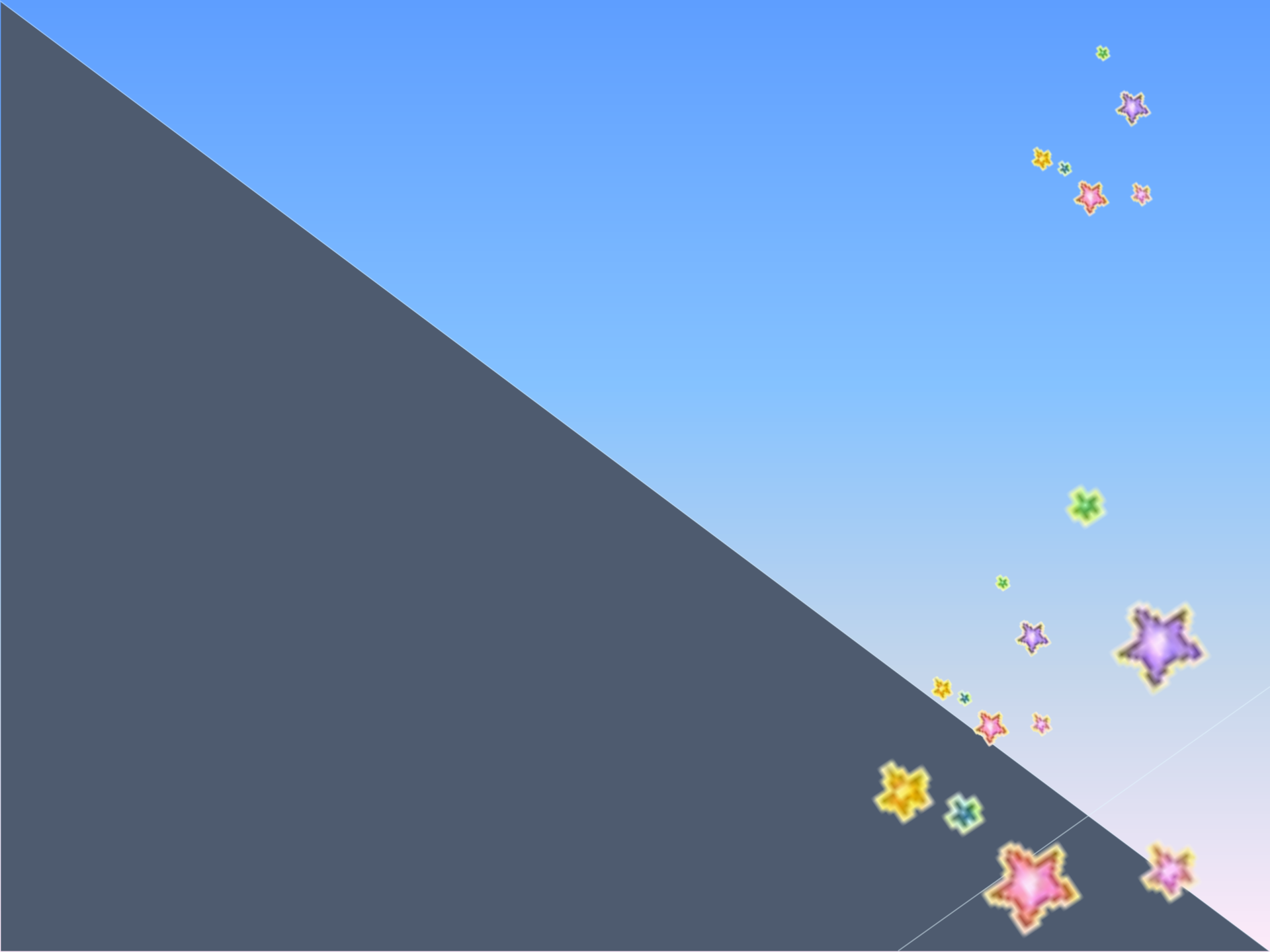
В отборочных турах каждый вопрос имеет свою стоимость, на обдумывание дается одна минута, отвечает та команда, которая быстрее поднимет руку. Если команда ответила верно баллы прибавляются, если неверно баллы отнимаются.

Если команда ответила правильно, то она выбирает следующий вопрос, если неверно право выбора вопроса переходит к другой команде.



На **вопрос – аукцион** право ответа имеет та команда, которая назначит большую сумму, если на счету игроков сумма, меньшая чем стоимость вопроса, то они могут предложить только **номинал** (стоимость вопроса).

На вопрос **КОТ В МЕШКЕ** отвечает та команда, которой отдает это право команда, выбравшая вопрос.



Темы I тура	Стоимость вопроса				
<i>Математические формулы</i>	<u>100</u>	<u>200</u>	<u>300</u>	<u>400</u>	<u>500</u>
<i>Толкование математических терминов</i>	<u>100</u>	<u>200</u>	<u>300</u>	<u>400</u>	<u>500</u>
<i>Единицы измерения</i>	<u>100</u>	<u>200</u>	<u>300</u>	<u>400</u>	<u>500</u>
<i>Крылатые фразы</i>	<u>100</u>	<u>200</u>	<u>300</u>	<u>400</u>	<u>500</u>



Запишите формулы суммы и разности кубов двух чисел.



Ответ: $a^3 + b^3 = (a + b)(a^2 - ab + b^2)$
 $a^3 - b^3 = (a - b)(a^2 + ab + b^2)$



Запишите формулу Герона для вычисления площади треугольника



Ответ: $S = \sqrt{p(p - a)(p - b)(p - c)}$



Запишите основное тригонометрическое ТОЖДЕСТВО



Ответ: $\sin^2 x + \cos^2 x = 1$





Запишите формулу куба суммы двух чисел

Ответ: $(a + b)^3 = a^3 + 3a^2b + 3ab^2 + b^3$





Ответ:
ТРАПЕЦИЯ происходит от
латинского слова
«**трапезиум**» -сталик





Ответ:
КОНУС – это латинская форма греческого слова «**КОНОС**», что означает сосновую шишку.





Ответ: АКСИОМА (от греч. *axioma* — значимое, принятое положение) — исходное, принимаемое без доказательства положение к.-л. теории, лежащее в основе доказательств др. ее положений.





Ответ: ГИПОТЕНУЗА - от греческого слова "гипотенуза", что означает "тянущаяся под чем-либо".





Ответ: РАДИКАЛ знак
математического действия
извлечения корня, также
результат такого действия



Какую часть составляет
1 ар от гектара?



Ответ: $\frac{1}{100}$

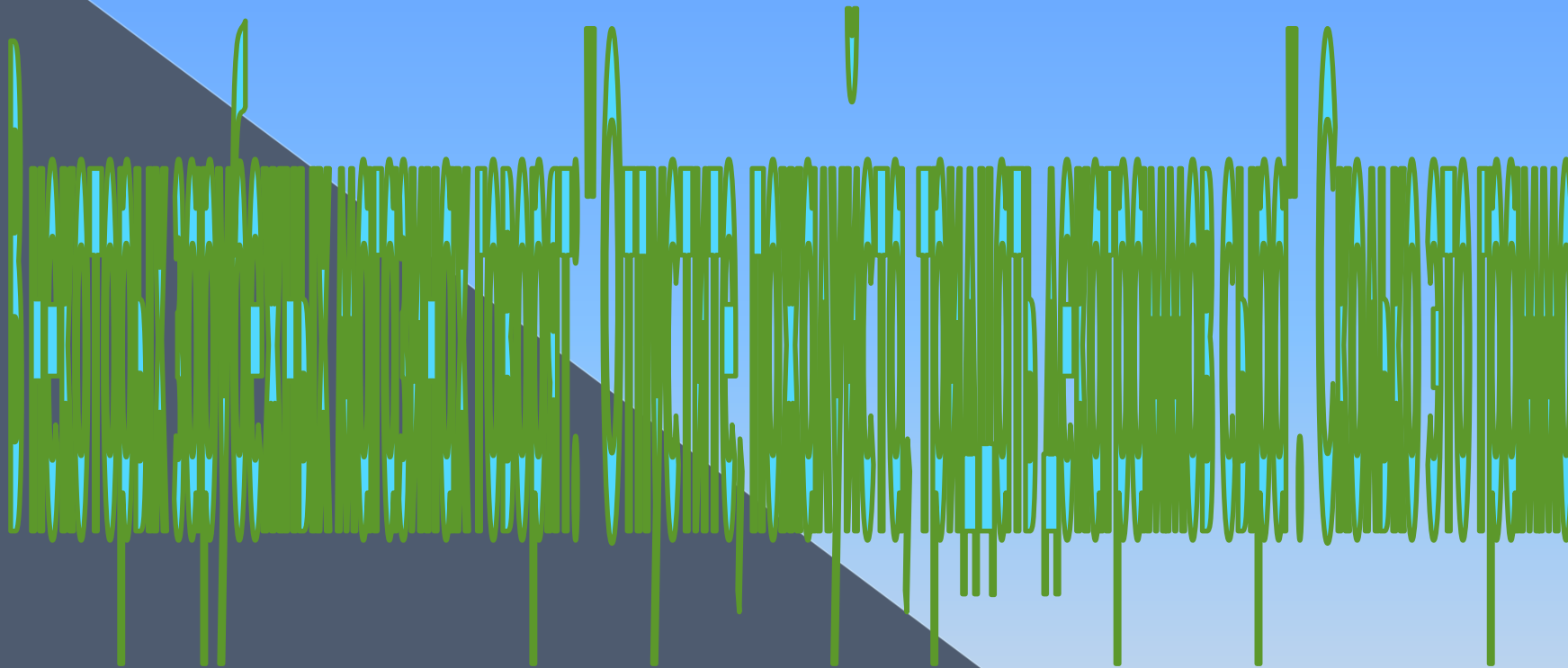


Что такое баррель? Чему он равен?



Ответ: Известно, что баррель единица измерения объёма нефти. Нефтяной баррель равен 158,988 куб. дм.

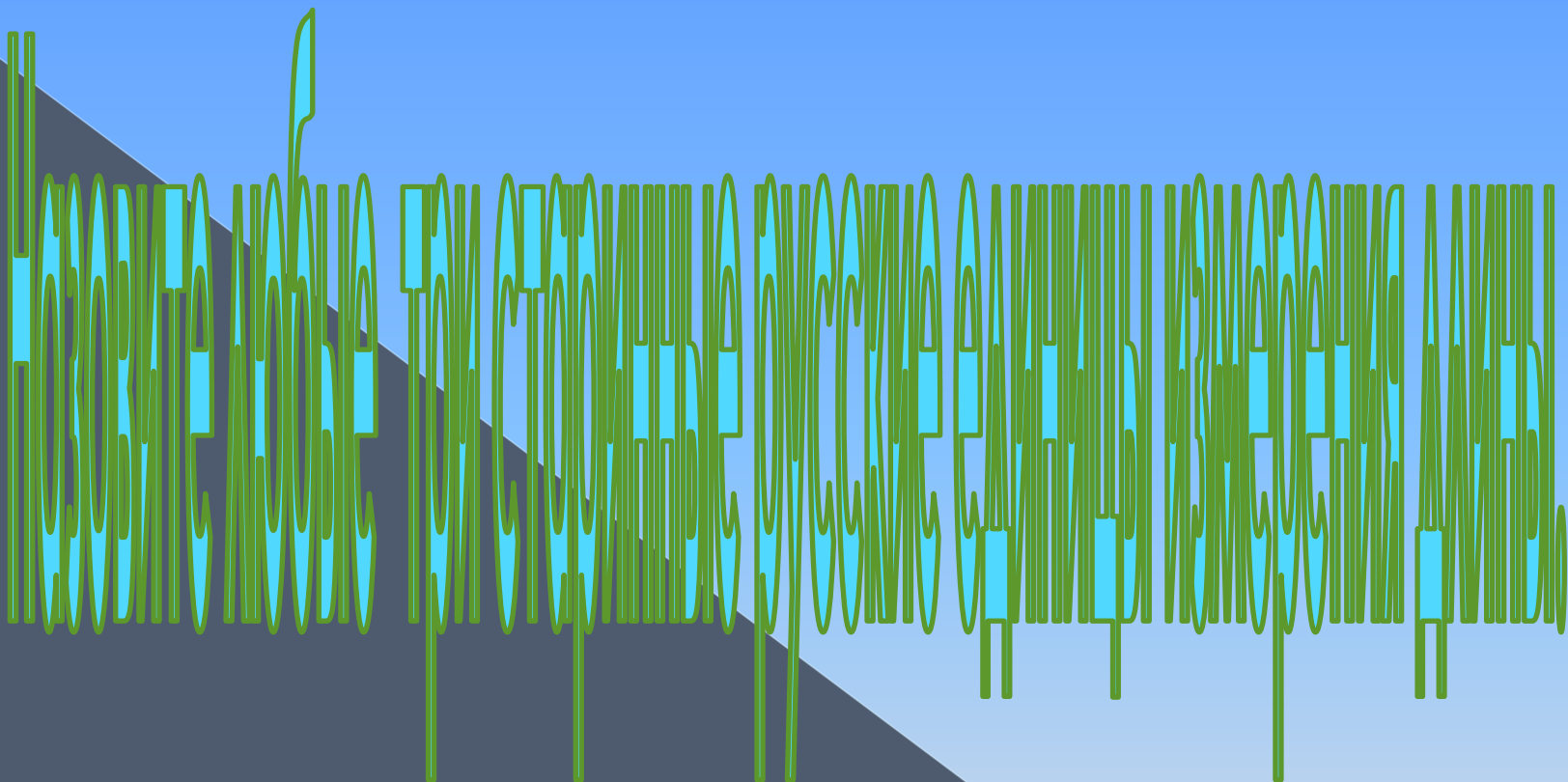




Ответ: *300 грамм.*
(*ДЕКАГРАММ — 10 граммов.*)







Ответ: аршин, верста,
пядь, локоть, вершок





Ответ: 1 литр.





Ответ: (М.В. Ломоносов)





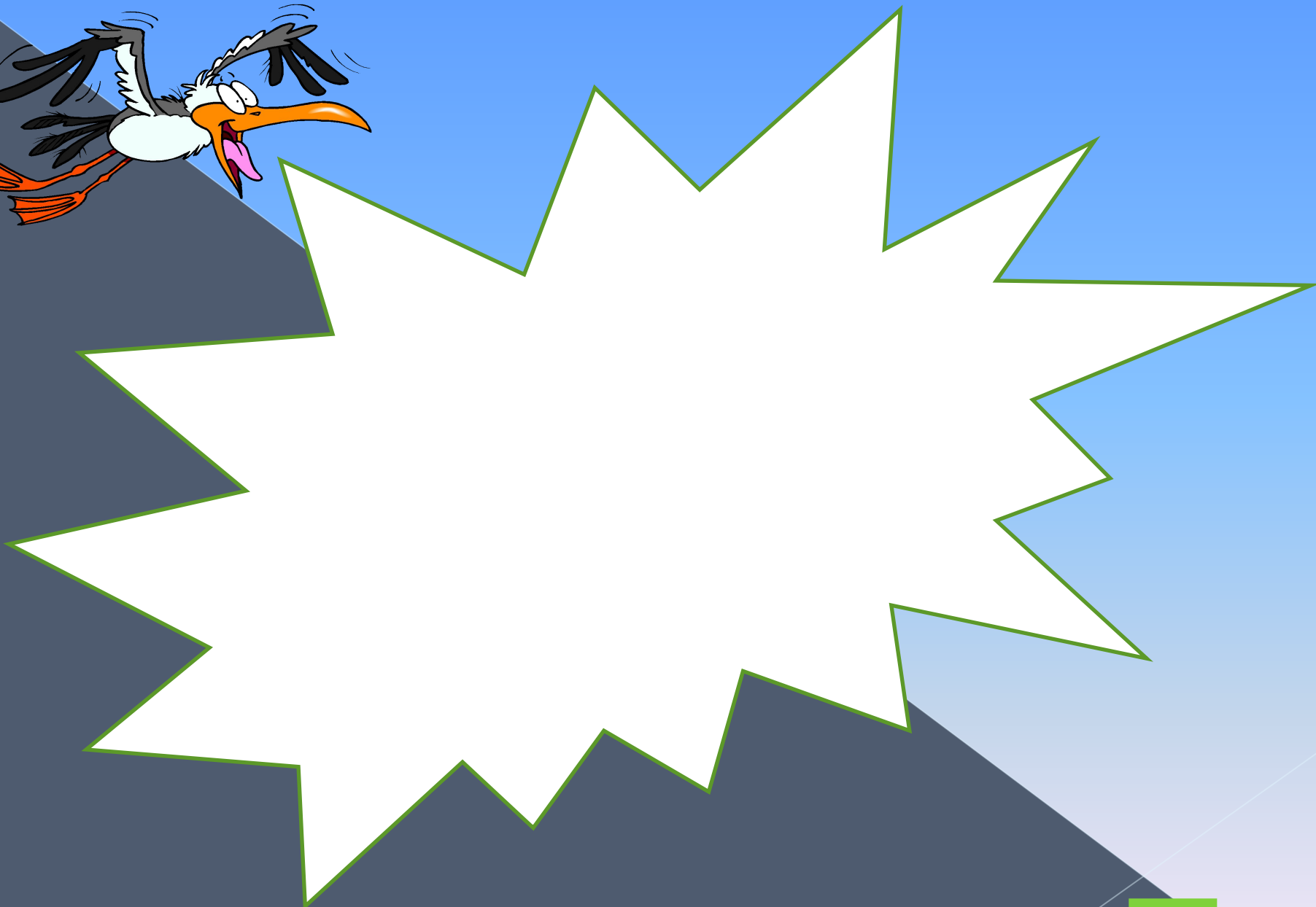
Ответ: (К.Ф. Гаусс)





Ответ: (А.С. Пушкин)





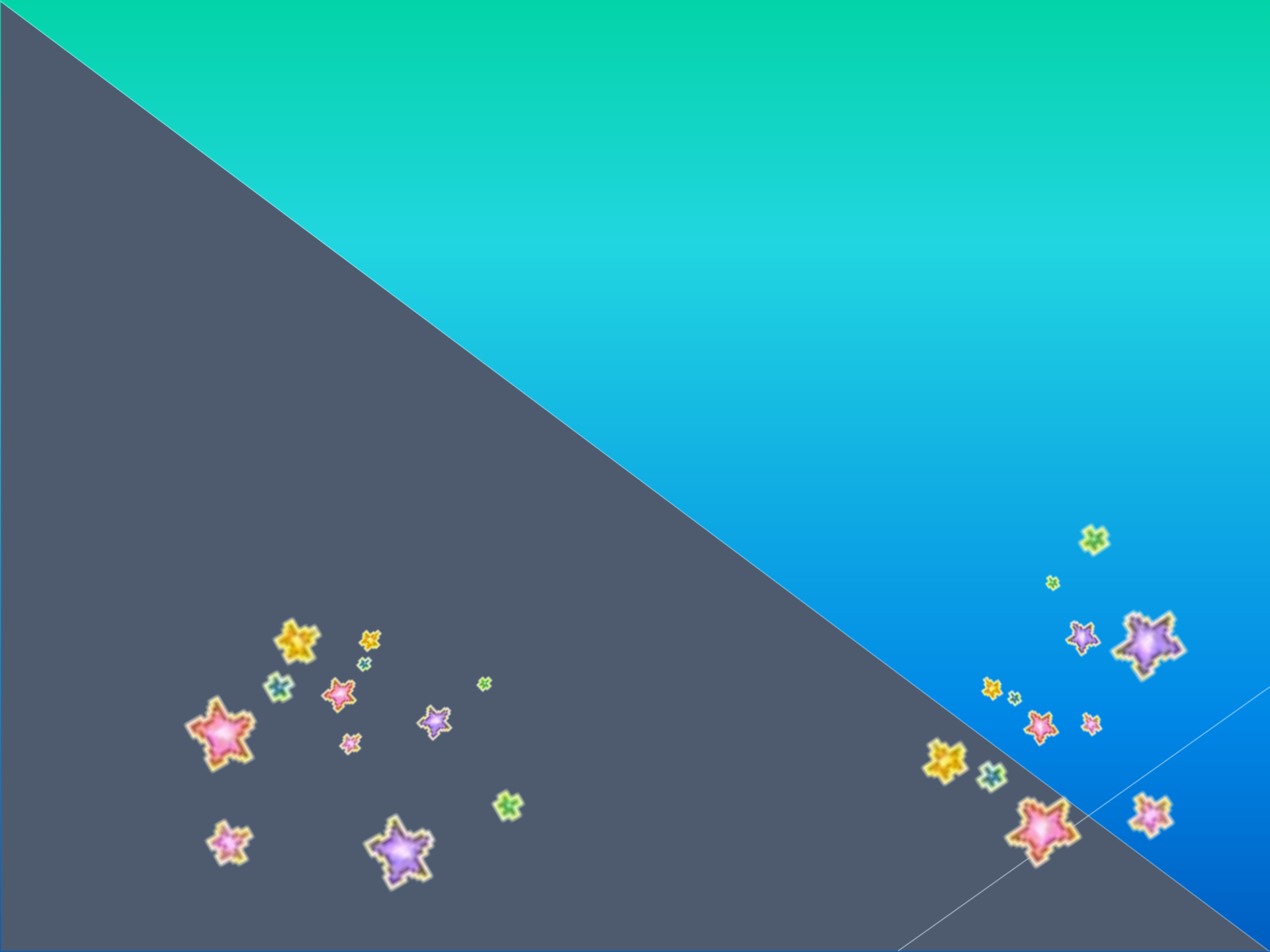
Ответ: (Л. Эйлер)





Ответ: Б. Паскаль,





Темы II тура	Стоимость вопроса				
Вычислительная техника	<u>100</u>	<u>200</u>	<u>300</u>	<u>400</u>	<u>500</u>
Великие математики	<u>100</u>	<u>200</u>	<u>300</u>	<u>400</u>	<u>500</u>
Математические развлечения	<u>100</u>	<u>200</u>	<u>300</u>	<u>400</u>	<u>500</u>
Шарады	<u>100</u>	<u>200</u>	<u>300</u>	<u>400</u>	<u>500</u>

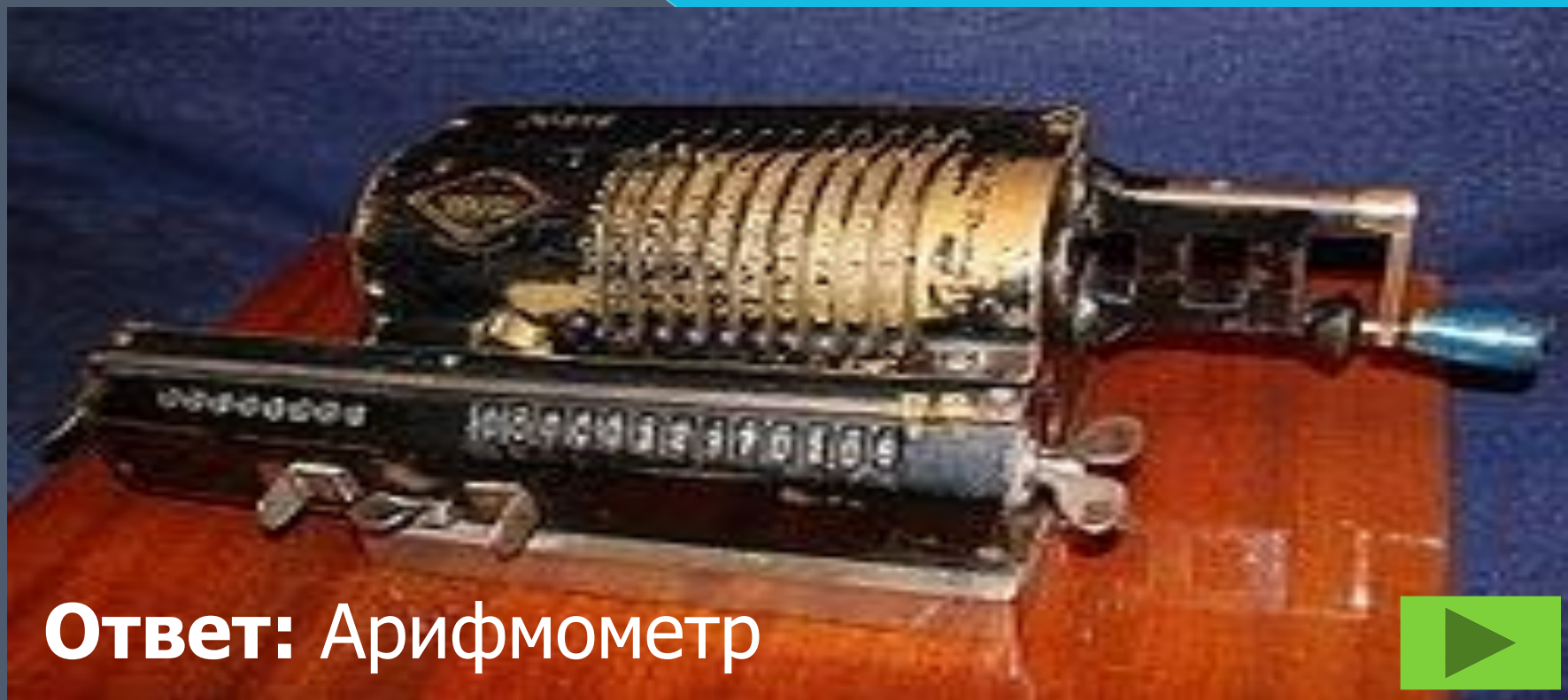


Как называлась
счётная доска
у древних греков?

Ответ: Абáк



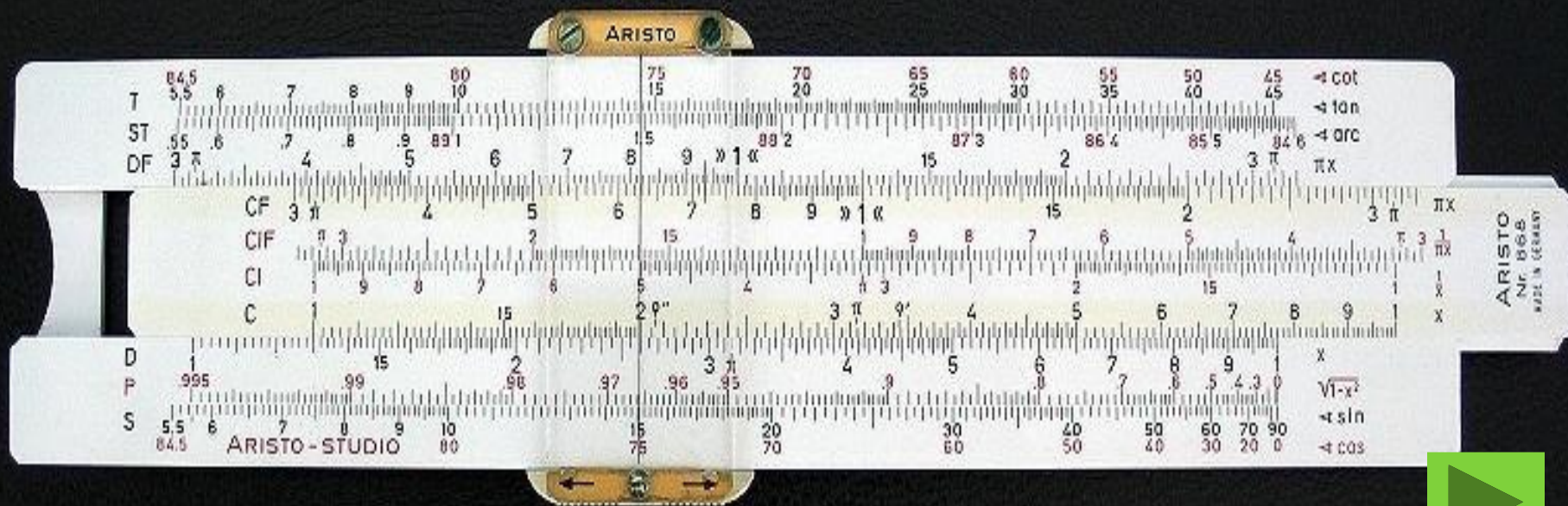
Как назывался прибор, выполнявший все четыре действия, который был прототипом прибора, созданного в 1673 году немецким физиком и математиком Готфридом Вильгельмом Лейбницем?



Ответ: Арифмометр



**Как называется прибор,
который использовали школьники
для упрощения вычислений до
изобретения микрокалькулятора?
Ответ: Логарифмическая линейка**





**Назовите автора первой
вычислительной машины ,
работавшей на двоичной логике
и применявшее арифметику с
плавающей запятой**



Ответ: Конрад Цузе



Назовите родоначальника науки кибернетика



Ответ: Норберт Виннер.





Ответ:
Архимед





Ответ:
Пифагор





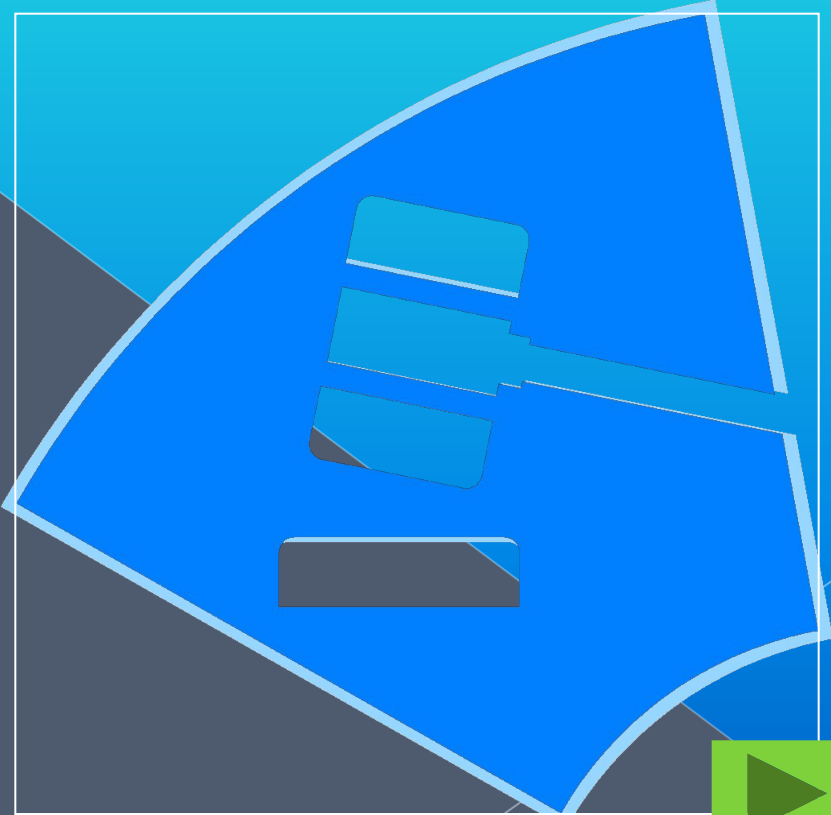
Ответ: Евклид





**Ответ:
НЬЮТОН**







Ответ:
Софью
Ковалевскую



Ответ:
крестики,
нолики



Ответ:
Шахматы



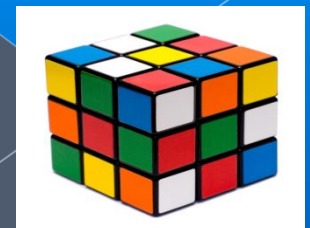
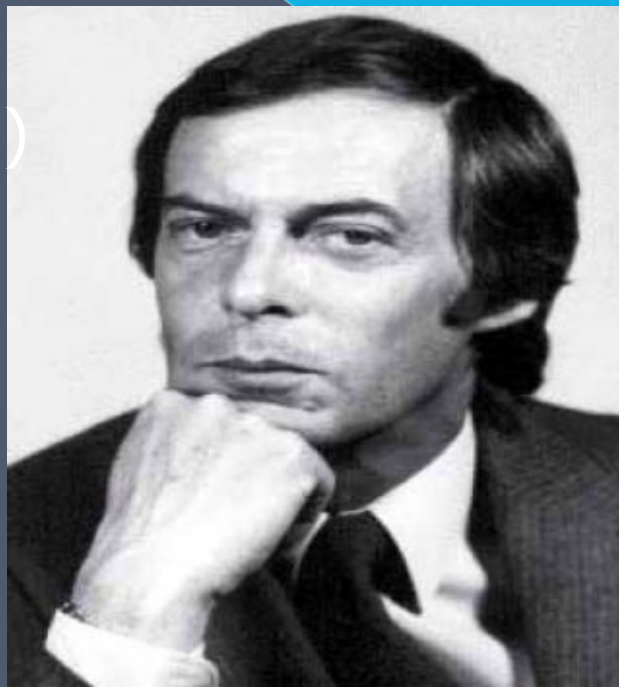
Ответ: $\frac{1}{2}$



**Ответ:
Шашки**



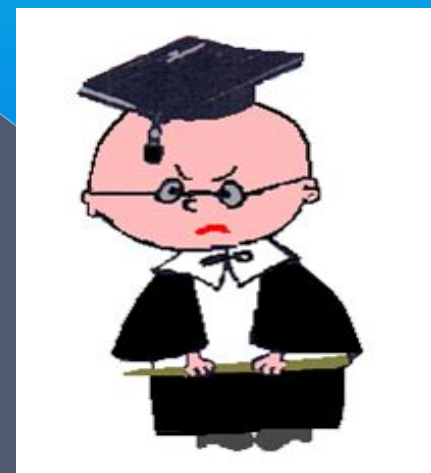
Ответ: Эрно Рубик
(Будапешт, Венгрия)
— венгерский
изобретатель,
скульптор и
профессор
архитектуры.



Вначале - двойка.
Далее - мужчина,
Высокого он титула
и чина.

А слово целиком -
обозначенье,
Дробящее на дозы
обученья.

Ответ: параграф



Читаем мы направо смело -

Геометрическое тело.

Прочтём же справа мы налево -

Увидим разнообразность древа.

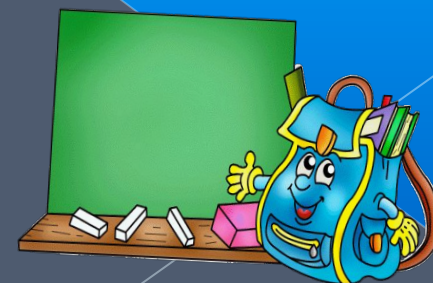
Ответ:

куб - бук



Счастливой цифру ту
считают,
При счете её
применяют.
А «М» вот на «Т»
поменяли -
И рыбы немало
поймали.

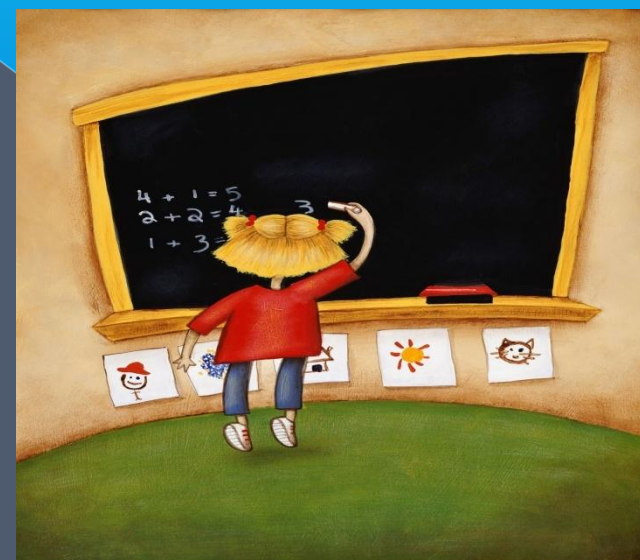
Ответ:
Семь - сеть





**Предлог стоит в моём начале,
В конце же - загородный дом.
А целое мы все решали
И у доски, и за столом**

Ответ: задача

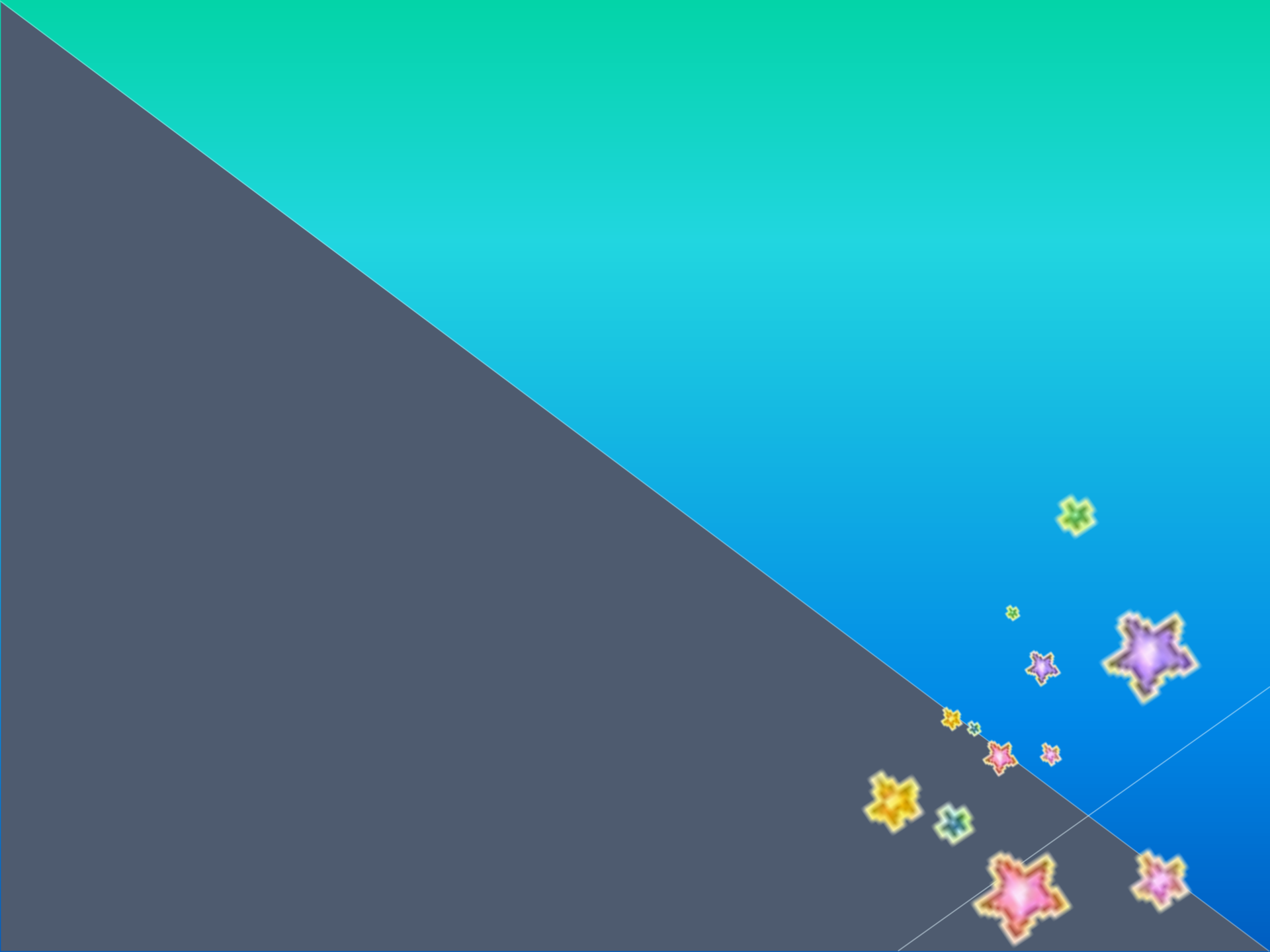


**Я – цифра – меньше десяти,
Меня тебе легко найти.
Но если букве «Я» прикажешь
рядом встать,
Я все – отец и ты, и дедушка, и
мать.**



Ответ: Семь – семья







"Задача о гусях"

Гуси с юга к нам летели
На зеленом лугу сели.

Их увидел Елисей:

— Добрый день вам, сто гусей.

— Нас не сто, - сказал вожак,
Уважаемый гусак.

— Сколько ж вас, - он
вопрошает.

— Кто сметливый, - отгадает.

Если к нам добавить столько ж
И полстолько с четверть столько

Да гуся, что сел на стог,

То нас будет ровно сто.

Вот скажите-ка, друзья,
Какова гусей семья?

Ответ: 36 гусей

