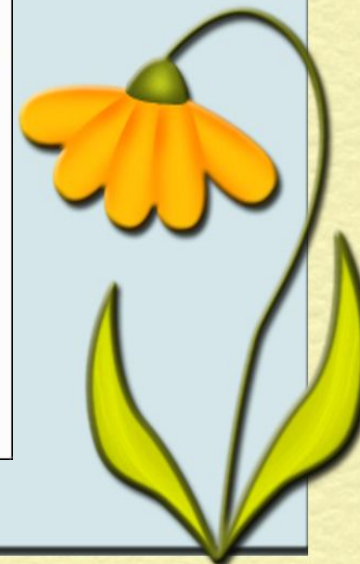
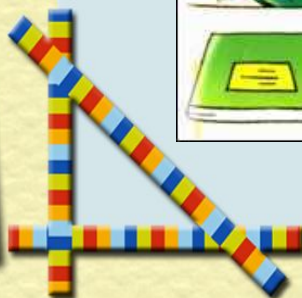
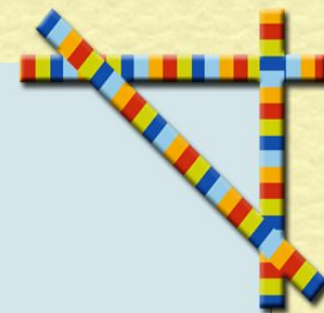
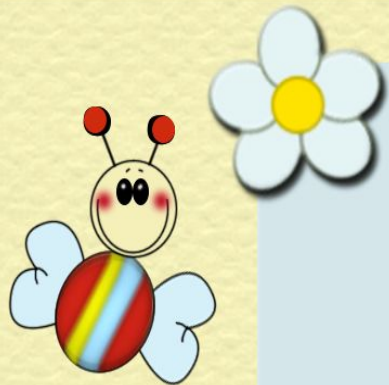
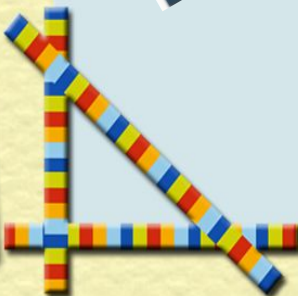
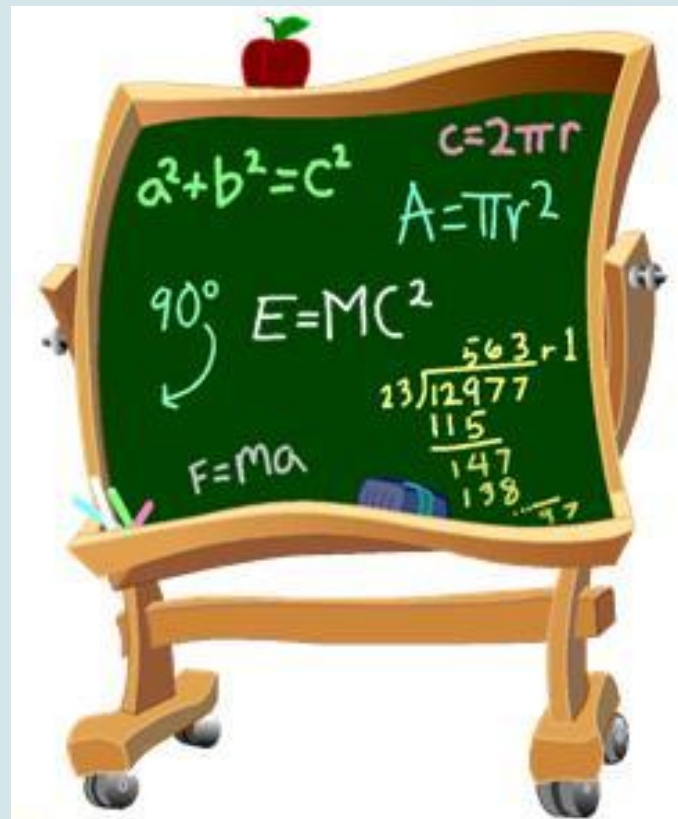
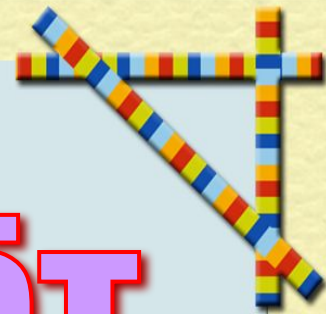
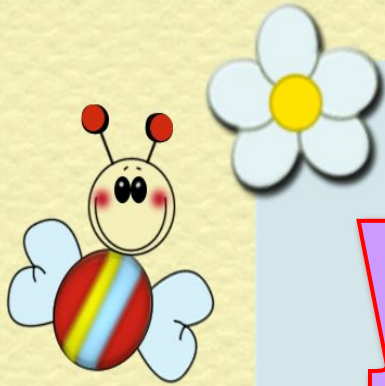
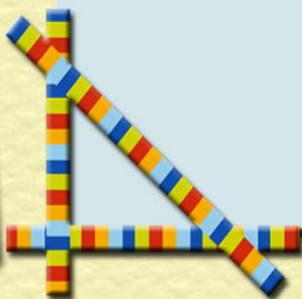


9 октября
Классная работа.



УСТНЫЙ СЧЁТ





Запишите числа, в которых:

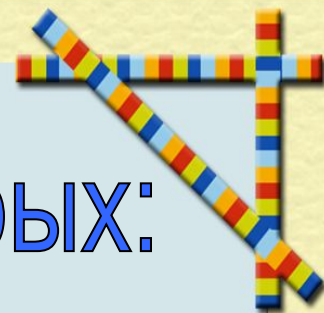
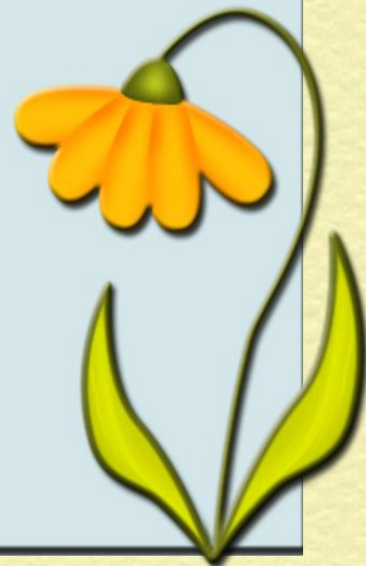
7 дес. 5 ед.

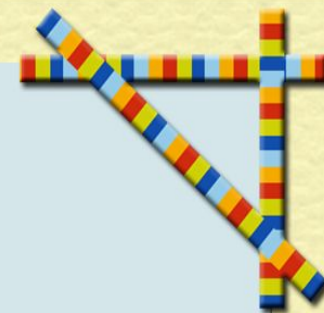
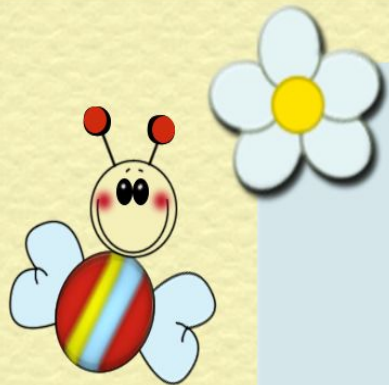
6 дес. 4 ед.

6 ед.

3 дес.

6 дес. 1 ед.

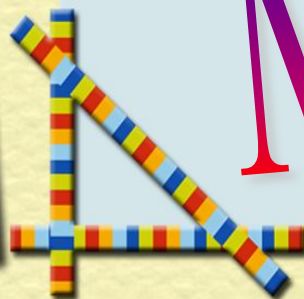


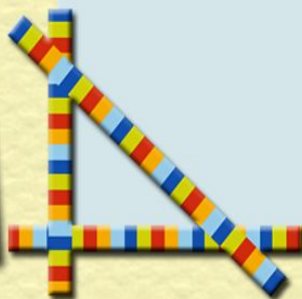
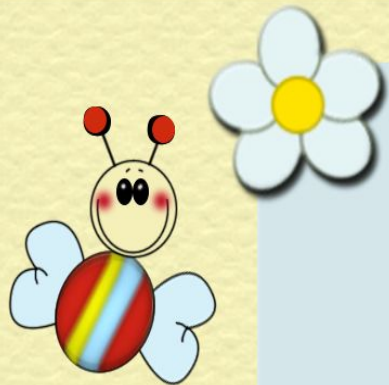


75 64 6 30 61



Молодцы!



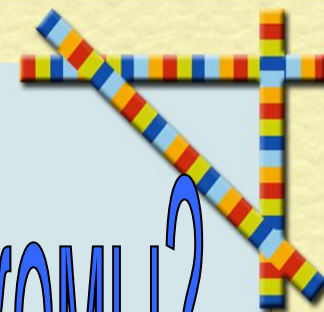
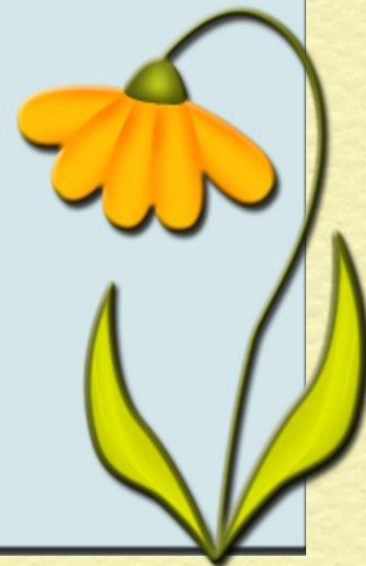


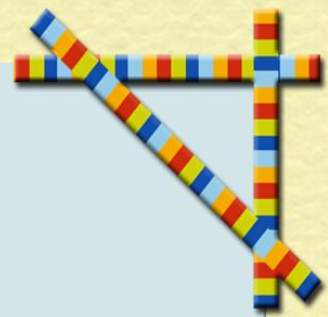
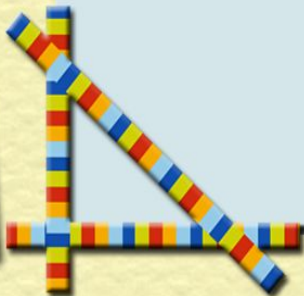
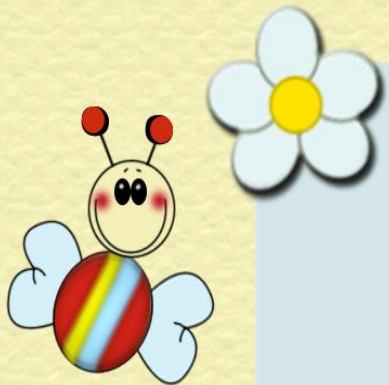
С какими величинами мы знакомы?

масса



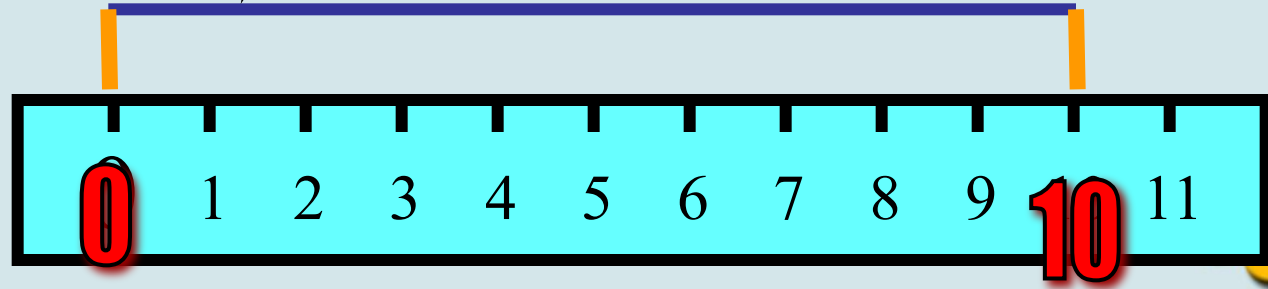
длина

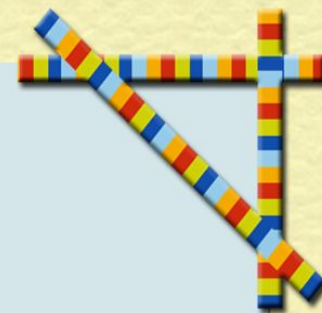
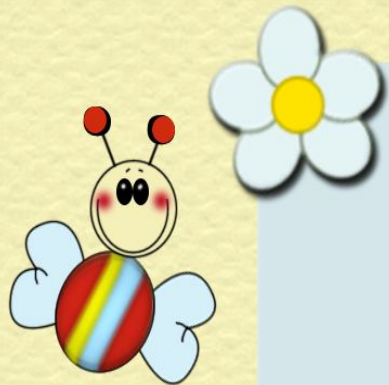




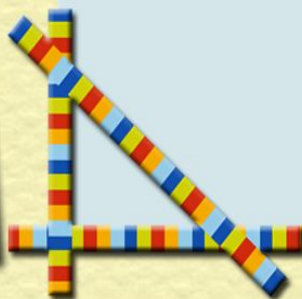
10 см

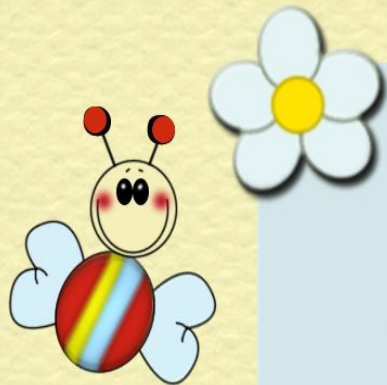
1 дм



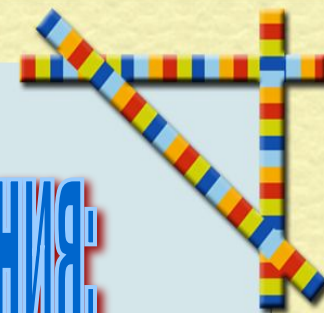


Единица измерения длины – МЕТР





Единицы измерения длины и их соотношения:

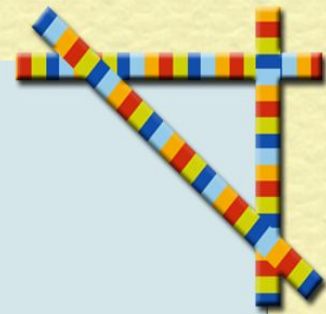
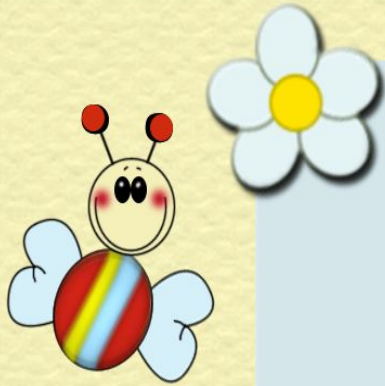


$$1 \text{ дм} = 10 \text{ см}$$

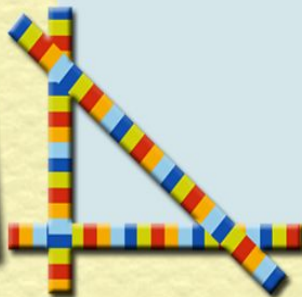
МЕТР

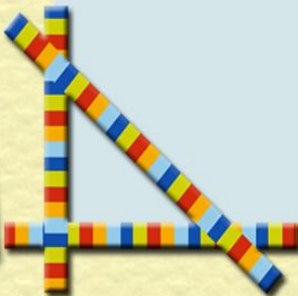
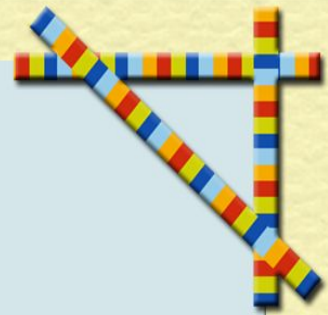
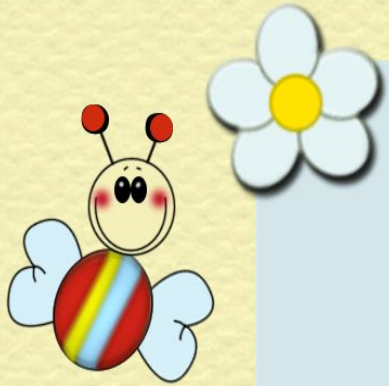
$$1 \text{ м} = 10 \text{ дм} = 100 \text{ см}$$

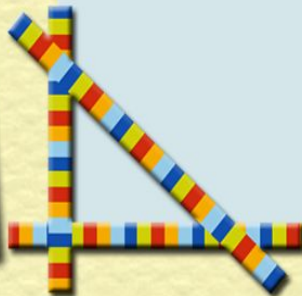
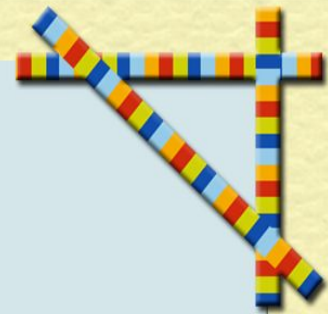
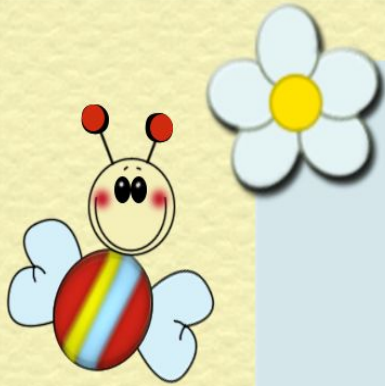


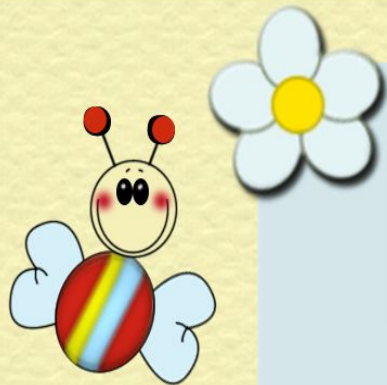


Зарядка для глаз

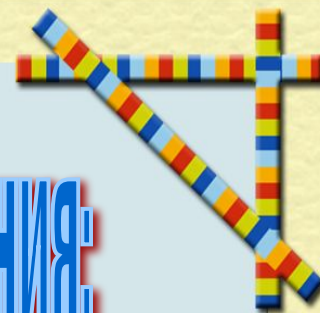








Единицы измерения длины и их соотношения:



$$1 \text{ дм} = 10 \text{ см}$$

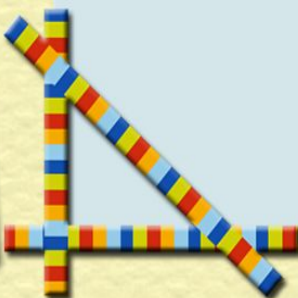
МЕТР

$$1 \text{ м} = 10 \text{ дм} = 100 \text{ см}$$

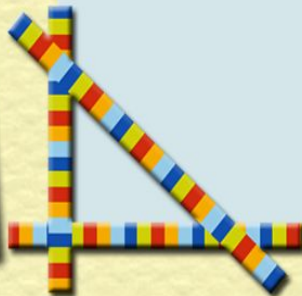
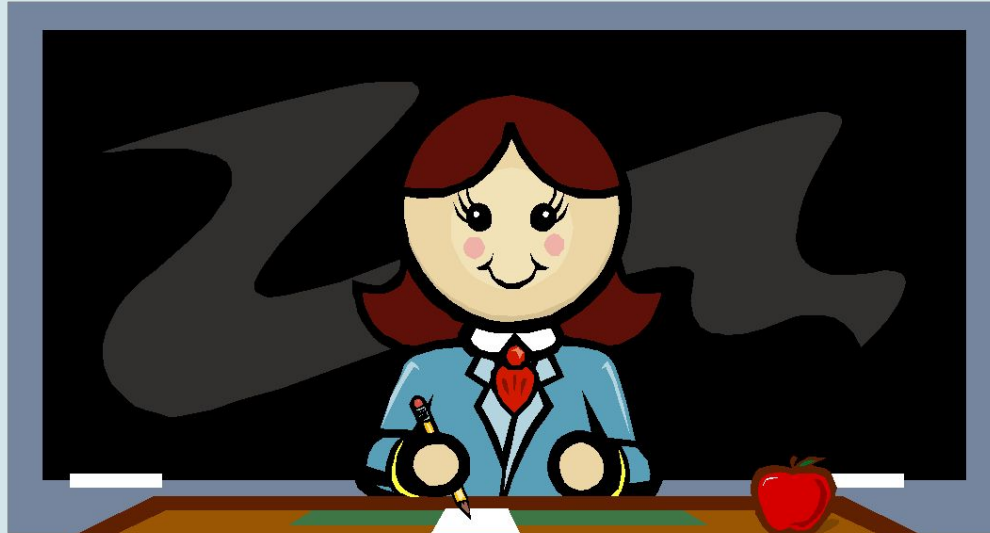
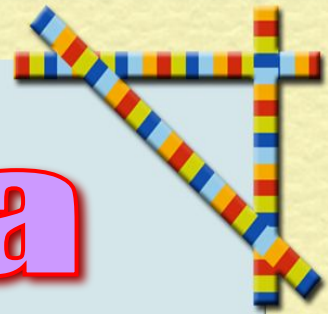




Измерительные инструменты



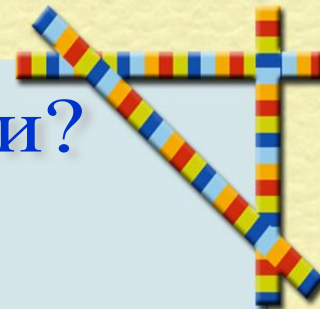
ИТОГ УРОКА





1. С какой величиной работали?

масса длина время



2. Что не является единицей измерения длины?

сантиметр метр диаметр дециметр

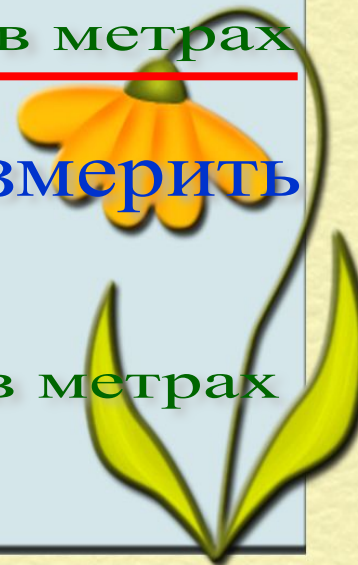


3. В какой единице удобнее измерять путь от "маленькой" школы до "большой"?

в дециметрах в сантиметрах в метрах

4. В какой единице удобнее измерить длину крышки стола?

в дециметрах в сантиметрах в метрах



Спасибо за работу!

