

1. ЧТО ОБОЗНАЧАЕТ ИМЯ ПРИЛАГАТЕЛЬНОЕ?

а) предмет

с) признак предмета

в) действие предмета

**2. НА КАКОЙ ВОПРОС
ОТВЕЧАЕТ ИМЯ
ПРИЛАГАТЕЛЬНОЕ?**
т) кто? что?

л) что делает? что сделает?

к) какой? какая? какие?

3. КАК ОПРЕДЕЛИТЬ РОД ИМЕНИ

ПРИЛАГАТЕЛЬНОГО?

м) по вопросу

к) по смыслу

*л) по существительному с ним
связанному.*

4. КАКИЕ ОКОНЧАНИЯ ИМЕЮТ ПРИЛАГАТЕЛЬНЫЕ

а) Р.Д.? -ом, -ем

о) -ого, -его

и) -ый, -ий, -ой.

5. С КАКИМИ ПРЕДЛОГАМИ УПОТРЕБЛЯЮТСЯ ПРИЛАГАТЕЛЬНЫЕ П.П.?

н) в, на, о

т) с, за, у

д) к, по

6. КАКОГО ПРИЗНАКА НЕТ У ПРИЛАГАТЕЛЬНЫХ?

а) рода

е) времени

о) падежа

п) числа

**7. С КАКОЙ ЧАСТЬЮ РЕЧИ
СВЯЗАНО**

**ПРИЛАГАТЕЛЬНОЕ В
н) с существительным
ПРЕДЛОЖЕНИИ?**

т) с глаголом

с) с наречием.

**8. УКАЖИТЕ ОШИБКУ В
ОПРЕДЕЛЕНИИ ПАДЕЖА
ИМЕНИ**

а) утром солнечным (Т.п.)
ПРИЛАГАТЕЛЬНОГО.

и) о верном друге (В.п.)

е) от большого безделья (Р.п.)

9. ПРИЛАГАТЕЛЬНОЕ ЭТО ...

о) часть слова

и) член предложения

е) часть речи

HEBCA



BECHA



ТЕМА УРОКА

*Склонение
имён прилагательных
женского рода.*

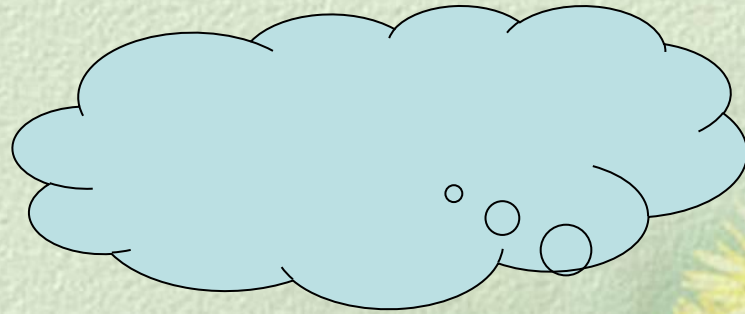
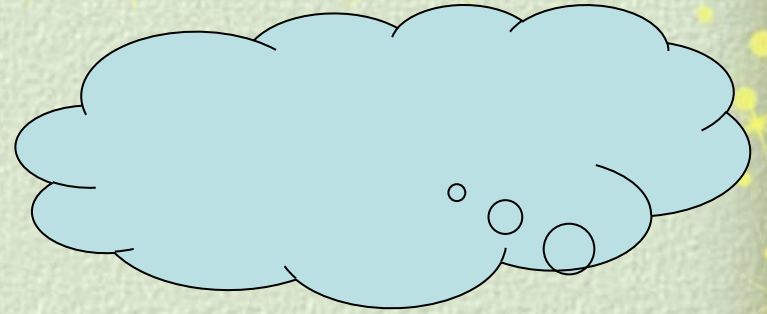
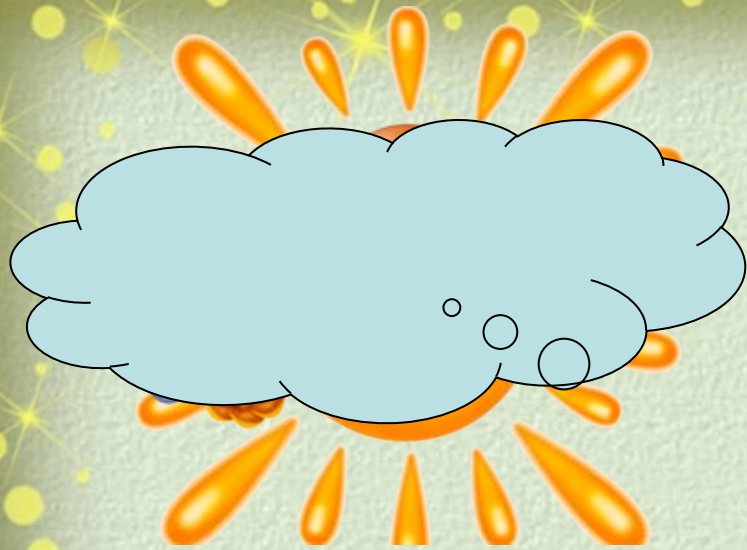
КАК ОПРЕДЕЛИТЬ ПАДЕЖ ИМЕНИ ПРИЛАГАТЕЛЬНОГО ЖЕНСКОГО РОДА?

1. Найти существительное, к которому относится прилагательное.

2. Определить падеж существительного.

3. По падежу существительного определить падеж прилагательного.







Будьте здоровы!

ТЕКСТ

*Оживает... роица. На ... берёзе поёт
иволга. По стволу... ели пробежала... белка.
Вот проскакала... зайчиха. А за кустом
спряталась ...лисица.*

*(Стройная, колючая, испуганная,
берёзовая, рыжая, скрытная)*