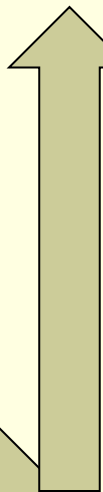
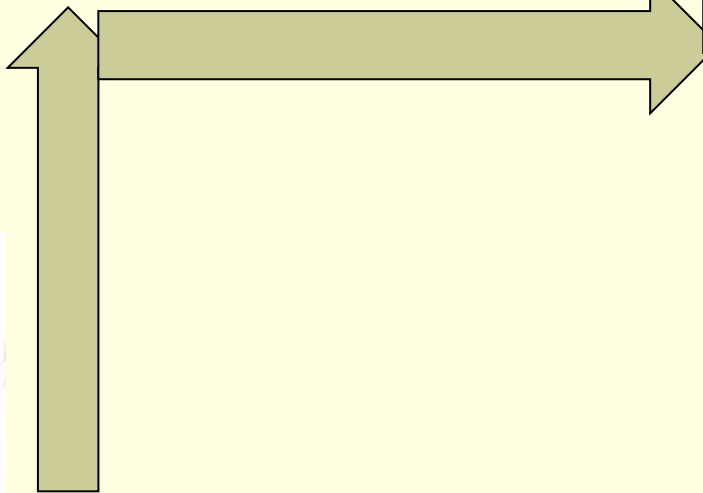
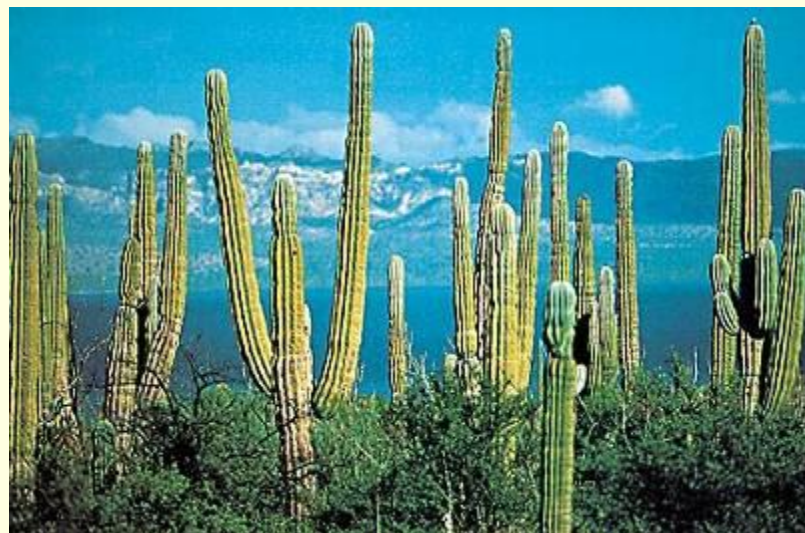
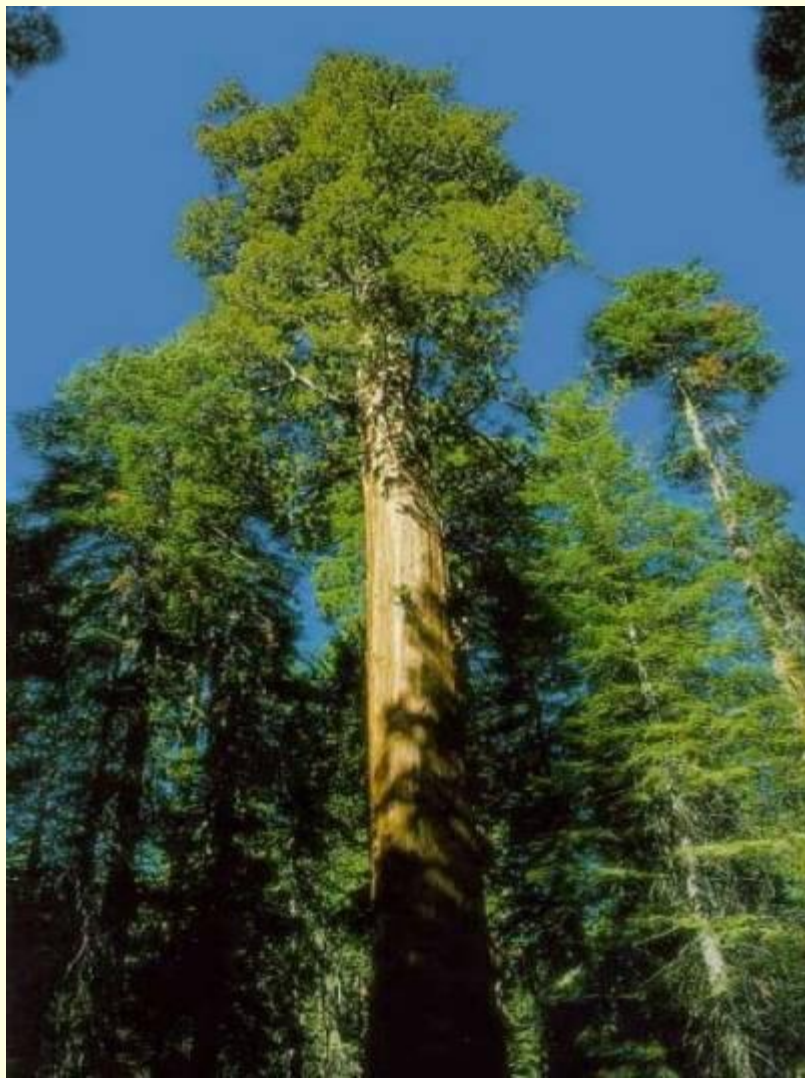


# "Лесенка успеха"



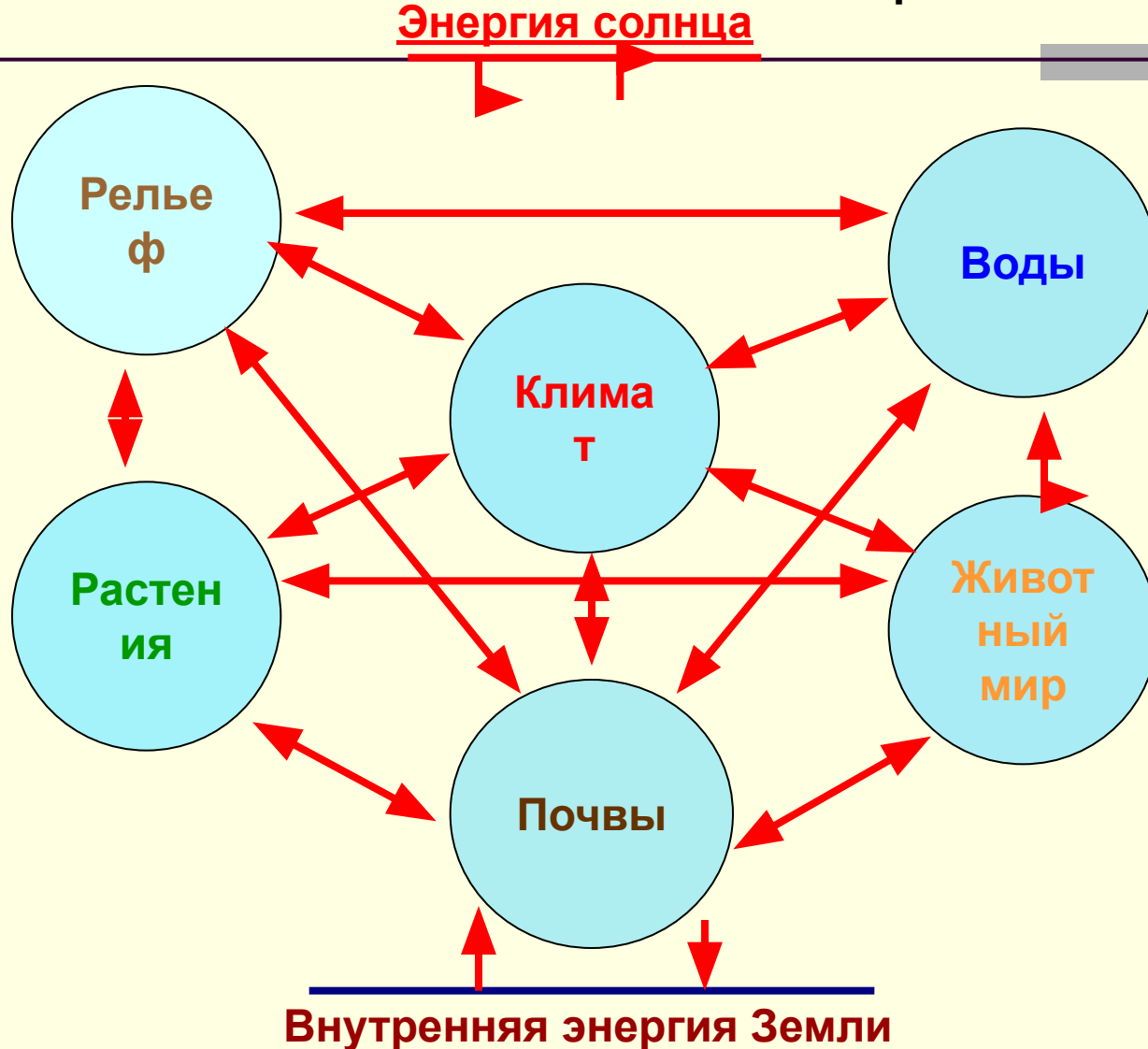
# *Природные зоны Северной Америки*



# Доказать, что природная зона – это природный комплекс

Высотная поясность

Широтная зональность



## Вывод:

Природная зона – это *природный комплекс*, так как все ~~компоненты природы~~ (климат, рельеф, воды, почвы, растительный и животный мир) тесно *взаимосвязаны*.

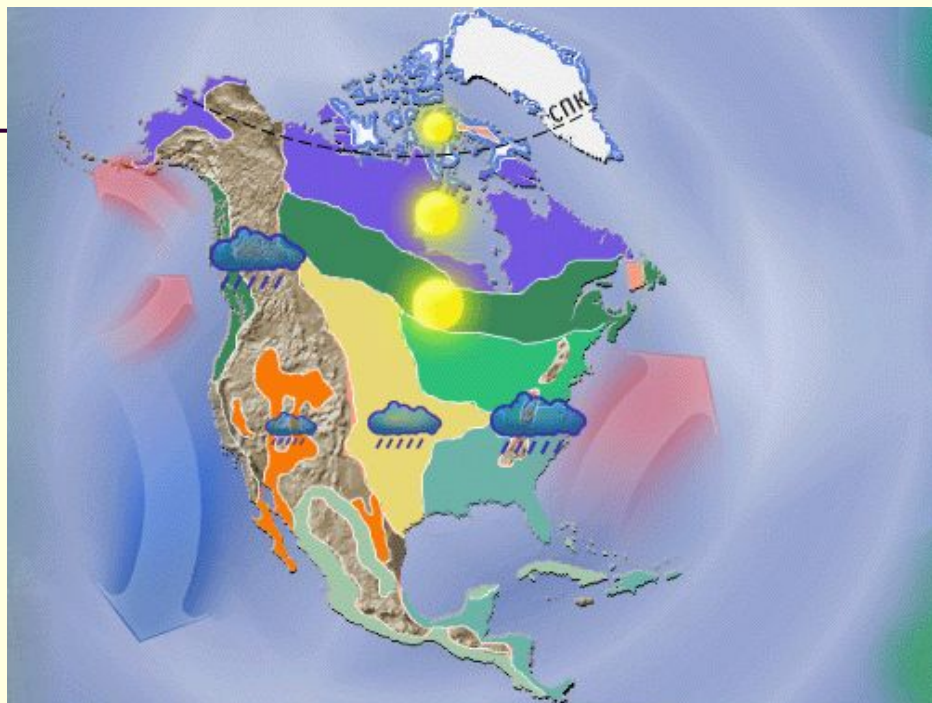
Если изменяется один природный компонент, то изменяется весь природный комплекс в целом.



## **Основное содержание:**

- 1. Особенности проявления зональности на материке.**
- 2. Характеристика отдельных природных зон континента**
  - тундра;
  - тайга;
  - смешанные и широколиственные леса;
  - лесостепи и степи.
- 3. Изменения природы под влиянием деятельности человека.**

## Особенности проявления зональности на материке.



- А) В чем особенность **расположения** природных зон материка
- Б) В каких **направлениях** они сменяют друг друга
- В) Объясните **причины** такого расположения
- Г) **Сравните** расположение природных зон с другими материками

## **Объяснение размещения природных зон на материке Северная Америка.**

---

**Природные зоны на равнинах на севере материка вытянуты с запада на восток полосами, а в центральной и южной частях в меридиональном направлении, т. к. наибольшее влияние оказывают рельеф и господствующие ветры, течения.**

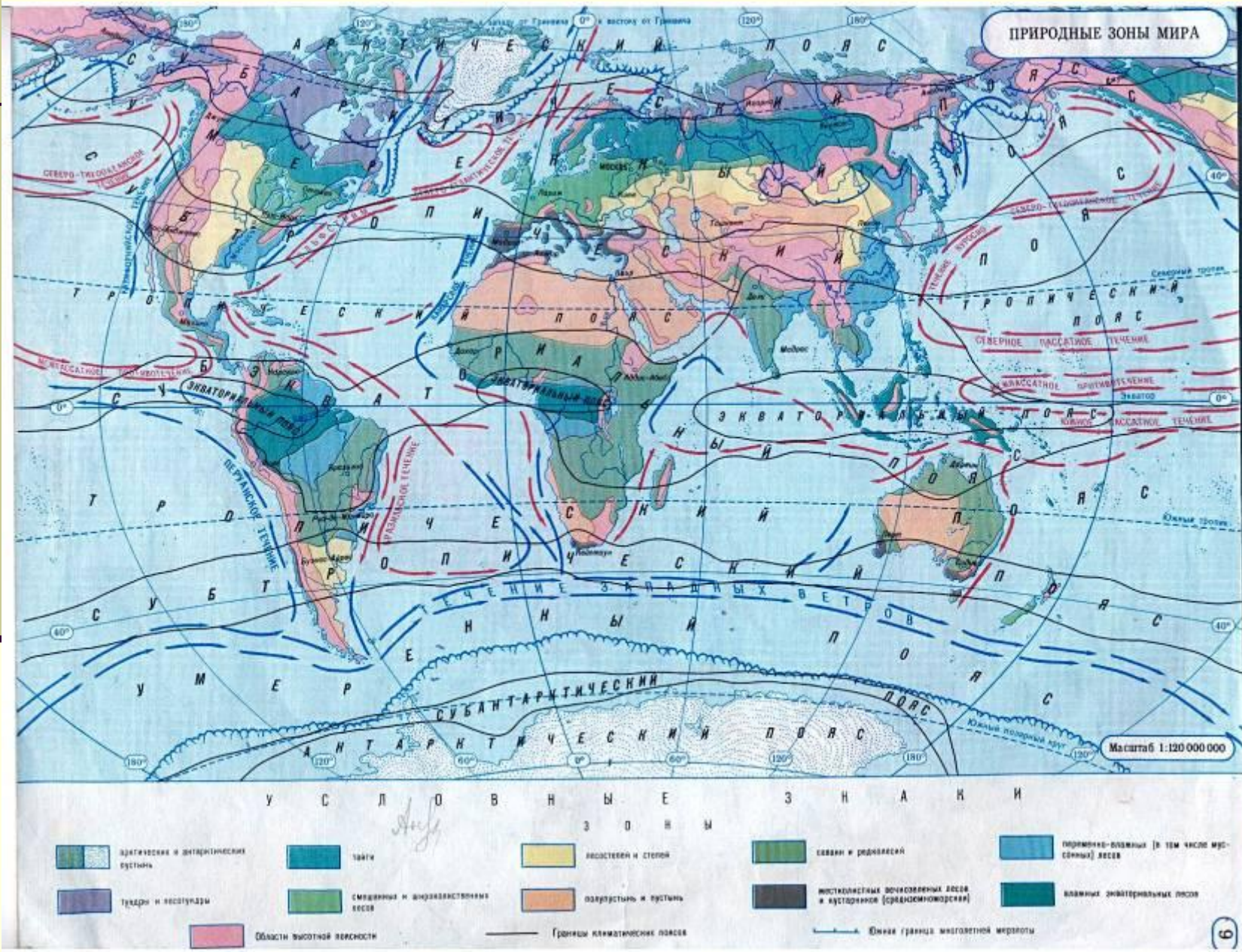
**В горах зоны сменяются по высоте - высотная поясность.**

# Определите какие природные зоны есть на материке Северная Америка?





# Сравните расположение природных зон с другими материками



# ***План описания природной зоны:***

---

***1. Географическое положение .***

***2. Климат.***

***3. Почвы.***

***4. Растительность.***

***5. Животный мир.***

# Арктические пустыни



Климат  
арктический,  
суровый.

*t* января -30С

*t* июля 0 С

ГКО 100 мм

Почвы  
каменистые

Растения :  
мхи и  
лишайники.

# Арктические пустыни

**Животные:** моржи



**белые медведи**



**тюлени**



**Тундра** - Безлесная зона на северном побережье Северной Америки и островах, с растительным покровом из мхов, лишайников, кустарников и карликовых деревьев.

Климат субарктический

*t* января -20 С

*t* июля +8 С

ГКО 200 - 300 мм

Почвы тундрово-болотные ,  
многолетняя мерзлота.

Растения:

**черника**



**карликовая березка**

**голубика**



# Тундра

Животные:

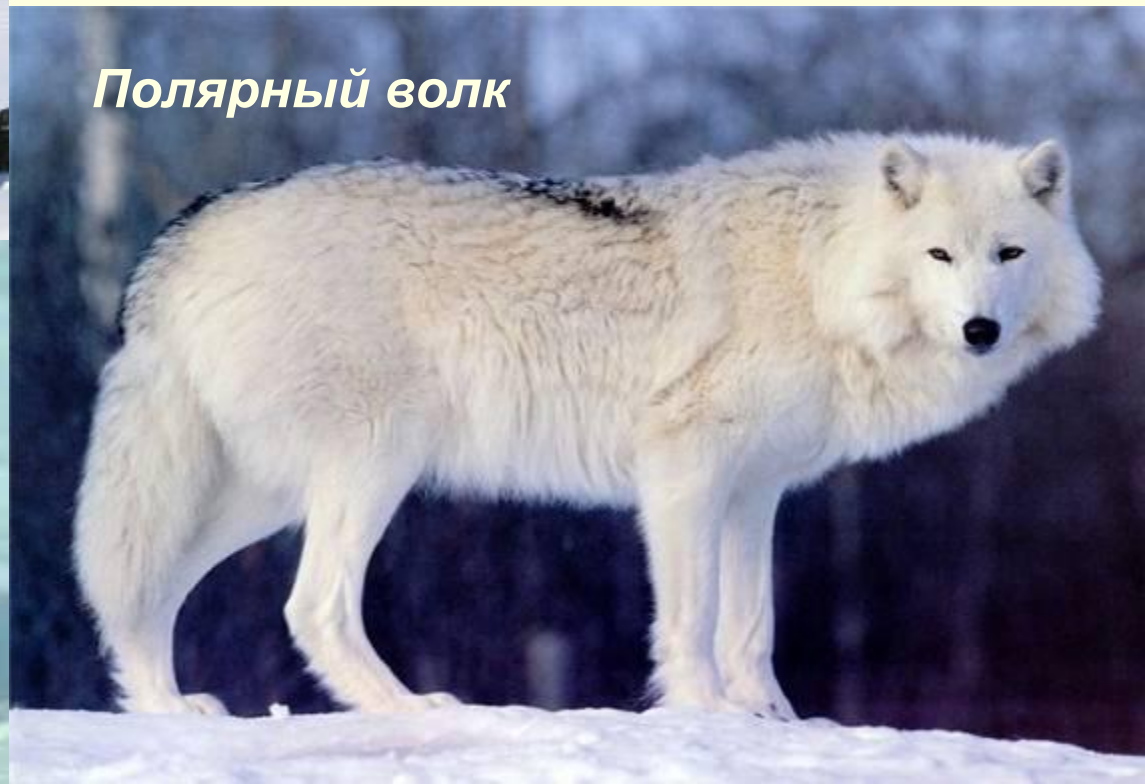
овцебык



карибу



Полярный волк



песец



# Тайга

Лесная зона с преобладанием хвойных деревьев.



сосна Банкса



пихта  
бальзамическая



ель белая

Климат умеренный

*t января - 20С*

*t июля + 16 С*

*ГКО 300 - 600*

Почвы подзолистые.

# Тайга

куница

Животные:

рысь



лось



бурый медведь



Черный медведь



# Смешанные и широколиственные леса

Климат умеренный

*t* января – 10 С

*t* июля + 19 С

ГКО 500 - 700 мм

Почвы серые и бурые  
лесные

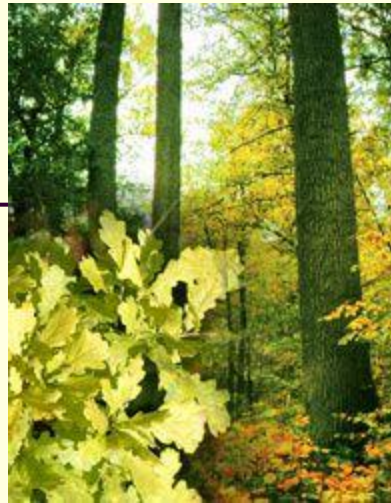
Растения:

сосна веймутова

клен сахарный

дуб

каштан



# Смешанные и широколиственные леса

Животные:

**бобр**

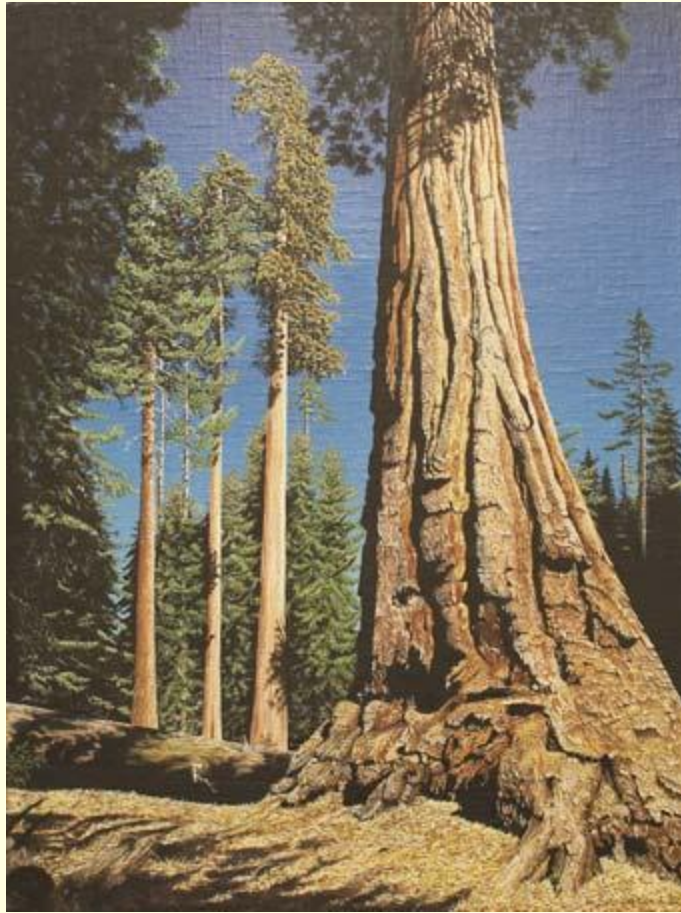


**СКУНС**



**олень вапити**

# Смешанные и широколиственные леса



*Секвойя - хвойное дерево, одно из самых высоких (до 100м) и долгоживущих (более 2000 лет) на Земле, растет в горных лесах на тихоокеанском побережье Северной Америки.*

# *Пустыни и полупустыни*

---

*Мексиканское нагорье - пустыни  
субтропического пояса.*



# Характеристика природных зон

Название природной зоны	Климатический пояс	Почвы	Растения	Животные
Тундра	Субарктический	Тундрово-болотные	Мхи, лишайники, карликовые кусты, карликовые березы	Лось, северный олень, волк, песец, северный заяц, лемминг
Тайга	Умеренный	Подзолистые	Ель, береза, сосна, пихта, лиственница, осина	Росомаха, сойка, енот, серый бобр
Смешанные и широколиственные леса	Умеренный Субтропический	Серые лесные Бурые лесные	Ель, сосна, береза, дуб, клен, осина	Лось, заяц, енот, волк, американский бобр, выдра
Степи и лесостепи (прерии)	Умеренный Субтропический	Черноземы каштановые	Степи (бородяк, типчак, бизонья трава)	Койот, вилорог, бизон

# Определите географическое положение природных зон



Тундра

Тайга

Смешанные и широколиственные  
леса

Лесостепи и  
степи

**Обозначьте природные  
зоны**

**на контурной карте**

# **Закончите предложение:**

**1. Природные зоны на севере Северной Америки вытянуты с запада на восток ,а в центральных и южных частях в ....**

**2.Почвы зоны тундры называются....**

**3.Зона степей в Северной Америке называется....**

**4.Природная зона умеренного пояса, в растительности которой преобладают хвойные деревья, называется....**

**5.Почвы смешанных и широколиственных лесов называются....**

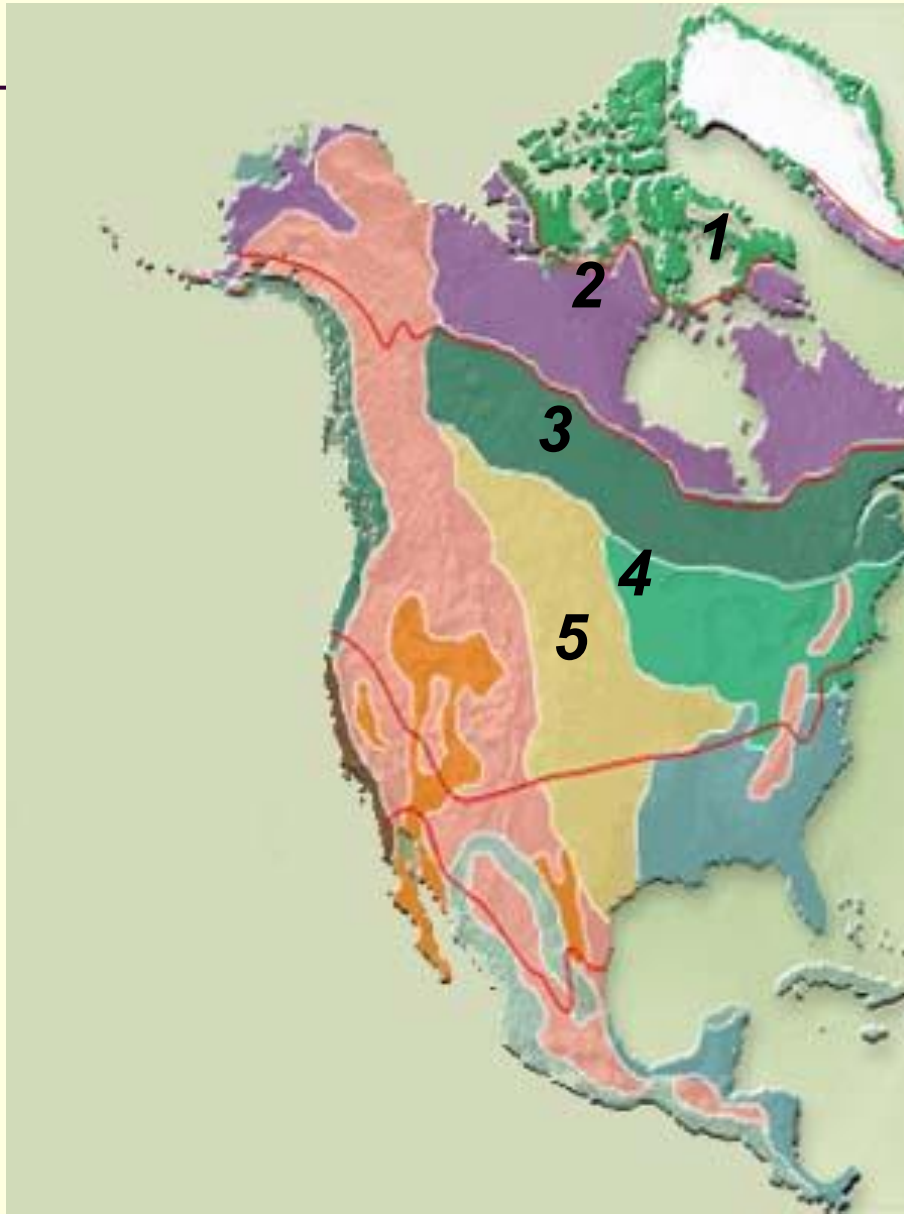
# Проверьте себя :

---

1. Природные зоны на севере Северной Америки вытянуты с запада на восток ,а в центральных и южных частях в **меридиональном направлении.**
- 2.Почвы зоны тундры называются **тундрово-болотные.**
- 3.Зона степей в Северной Америке называется **прерия.**
- 4.Природная зона умеренного пояса, в растительности которой преобладают хвойные деревья, называется **тайга.**
- 5.Почвы смешанных и широколиственных лесов называются **серые и бурые лесные.**



# Определите природные зоны:



# *Природа Северной Америки сильно изменена человеком.*



# Изменения природы под влиянием хозяйственной деятельности человека



# Охрана природы

## Национальный парк Рувензори



# Тест по теме: «Природные зоны Северной Америки»

1. По разнообразию природных зон северная Америка...
  - а) превосходит Африку и Австралию;
  - б) превосходит Африку и уступает Австралии
2. Самыми плодородными почвами характеризуется зона...
  - а) пустынь;
  - б) прерий;
  - в) смешанных лесов;
  - г) хвойных лесов
3. Переходную полосу между лесами и степями Северной Америки называют:
  - а) пампой;
  - б) прериями
4. Зона умеренного пояса, в растительности которой преобладают хвойные деревья, называется:
  - а) тундра;
  - б) тайга;
  - в) степь.
5. Представителями животного мира степей являются:
  - а) скунс и американская куница;
  - б) бизоны и койоты;

## Проверь себя!

1. а;

2. б;

3. б;

4. б;

5. б;

0 ошибок – **5 (отлично)**

1 ошибка – **4 (хорошо)**

2 ошибки – **3 (удовлетворительно)**



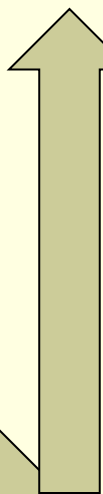
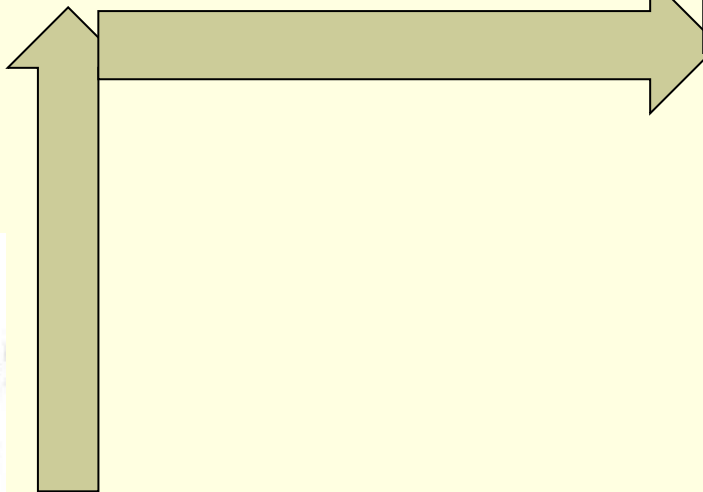
Если ошибок больше, не огорчайся.

# Домашнее задание:

---

- 1. Прочитать параграф 55.
- 2. Прочитать параграф 55. Подготовить рассказ о природной зоне (по выбору учащегося) по плану на стр. 312 учебника.
- 3. Прочитать параграф 55, подобрать материал, используя дополнительные источники информации, о заповедниках и национальных парках Северной Америки. Можно приготовить презентацию.

# "Лесенка успеха"







**Всем спасибо!**