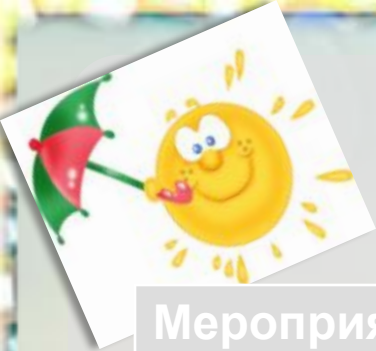




# «ДЕНЬ ОТКРЫТЫХ ДВЕРЕЙ»

МАДОУ ЦРР – детский сад №13 «Солнышко»  
г.Зарайск





# Регламент

Мероприятие	Время	Ответственный
1. Выбор секретаря	5 мин.	Заведующий
2. Представление воспитателей групп раннего возраста	5 мин.	Заведующий
3. Знакомство с нормативно-правовыми документами.	15 мин.	Заведующий
4. Знакомство с базой детского сада	10 мин.	Заведующий



# Лицензия

Министерство образования Московской области  
Самостоятельное государственное учреждение

**ЛИЦЕНЗИЯ**  
 на право ведения образовательной деятельности

Регистрационный №66819, 18 апреля 2011 г.

Настоящая лицензия выдана  
 Муниципальному дошкольному образовательному учреждению центру  
 развития ребенка – детскому саду №13 «Солнышко»  
 МДОУ ЦРР - детский сад №13 «Солнышко»  
 1-машероулин, д. 38, г. Зарайск, Московская область,  
 1025001719027  
 5014007742

на право ведения образовательной деятельности в соответствии с приложением  
 (приложением).

Срок действия лицензии по 20 г.

Министр образования Правительства Московской области Л.Н. Антонова

Серия РО № 020989

Приложение № 1  
 к ЛИЦЕНЗИИ на право ведения образовательной деятельности от «18» апреля 2011 г.  
 Регистрационный № 66819

Министерство образования Московской области  
Самостоятельное государственное учреждение

Муниципальное дошкольное образовательное учреждение центр развития  
 ребенка - детский сад № 13 «Солнышко»  
 МДОУ ЦРР - детский сад № 13 «Солнышко»  
наименование (полное наименование государственного или муниципального учреждения)  
 1-микрорайон, д. 38, г. Зарайск, Московская область, 102602  
место нахождения лицензиата или его филиала

имеет право ведения образовательной деятельности по следующим образовательным программам, программам профессиональной подготовки:

Основные и дополнительные общеобразовательные программы

№ п/п	уровень (ступень) образования	направленность (наименование) образовательной программы	вид образовательной программы (основная, дополнительная)	нормативы в срок освоения
1	2	3	4	5
1	Дошкольное образование в группах общеразвивающей направленности	-	Основные	До 5,5 лет
3	-	Программы познавательной, нравственной, патристической, социальной, экологической направленности	Дополнительные	до 5,5 лет

**Контрольные нормативы**

Соответствие образовательного плана педагогическим работникам установленным в соответствии с законодательством Российской Федерации требованиям

Соответствие материально-технического обеспечения образовательной деятельности установленным в соответствии с законодательством Российской Федерации требованиям

Соответствие учебной, учебно-методической литературы и иных библиотечно-информационных ресурсов и средств обеспечения образовательного процесса установленным в соответствии с законодательством Российской Федерации требованиям

Предельная численность обучающихся, воспитанников, привлеченная к очной форме получения образования, человек

Распорядительный документ лицензирующего органа о выдаче лицензии: приказ Министерства образования Московской области  
 вид документа

Распорядительный документ лицензирующего органа о переоформлении лицензии: вид документа

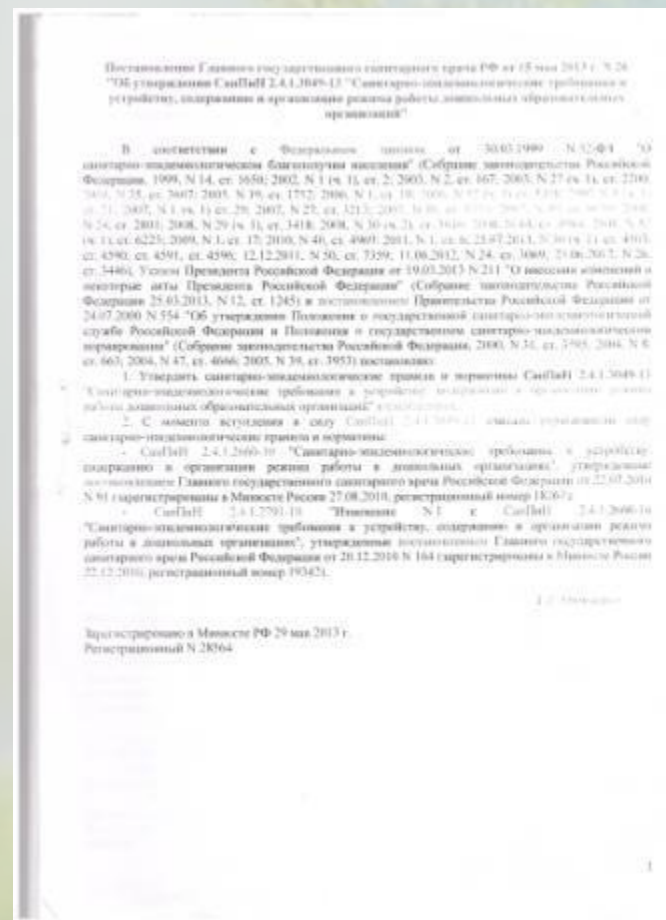
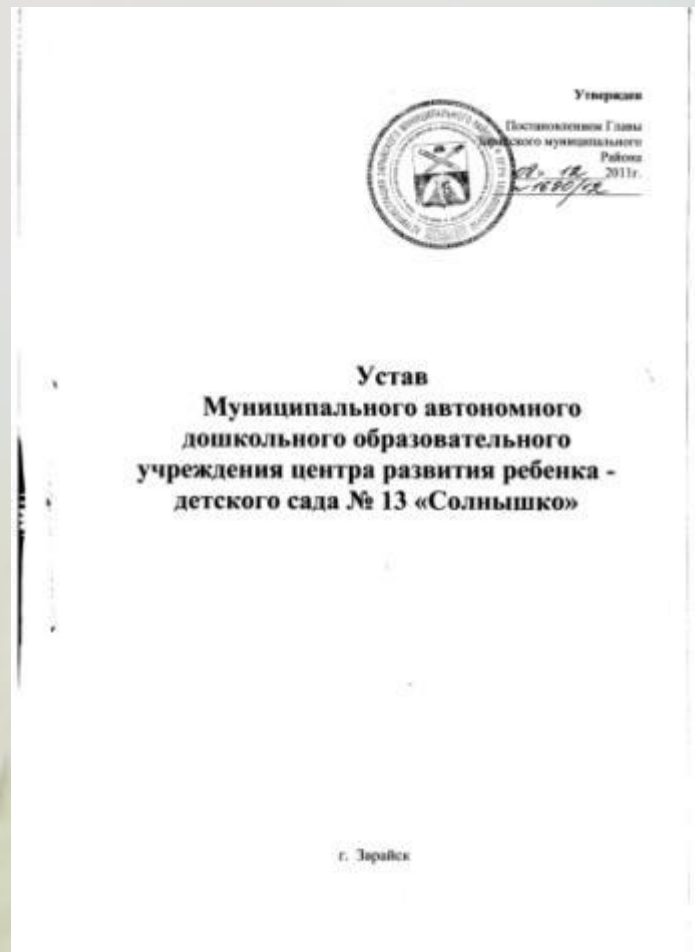
от « - » № от «18» апреля 2011 г. № 780

Министр образования Правительства Московской области Л.Н. Антонова  
руководитель лицензирующего органа

Л.Н. Антонова  
подпись, имя, отчество



# Устав, СанПиН 2.4.1.3049-13





# ДОГОВОР

между Муниципальным автономным дошкольным образовательным учреждением центром развития ребенка – детским садом № 13 «Солнышко» Управления образования города Зарайска Московской области и родителями (законными представителями) ребенка, посещающего данное дошкольное учреждение.



# **ТИПОВОЕ ПОЛОЖЕНИЕ О ДОШКОЛЬНОМ**

## **ОБРАЗОВАТЕЛЬНОМ УЧРЕЖДЕНИИ**

Зарегистрировано в Минюсте РФ 26 сентября 2013 г.  
Регистрационный № 30038

Приказ Министерства образования и науки РФ  
от 30 августа 2013 г. № 1014

“Об утверждении Порядка организации и  
осуществления образовательной деятельности по  
основным общеобразовательным программам -  
образовательным программам дошкольного  
образования”



# О единой системе зачисления детей в ДОУ (ЕИС)

Зачисление детей в ДОУ производится на основании направления, которое выдает Министерство образования Московской области через электронную систему зачисления.

Перечень документов для зачисления в ДОУ

- 1) заявление Заявителя о зачислении ребенка в ДОУ
- 2) свидетельство о рождении ребенка (подлинник + копия);
- 3) медицинская карта ребенка установленного образца (форма № 026-у-2000);
- 4) документ, удостоверяющий личность Заявителя (его представителя) с регистрацией в Зарайском муниципальном районе Московской области;
- 5) документ, подтверждающий регистрацию Заявителя (законного представителя) по месту жительства в Зарайском муниципальном районе Московской области или подтверждающий регистрацию по месту пребывания в Зарайском муниципальном районе Московской области и место фактического проживания в Зарайском муниципальном районе Московской области, в случае несовпадения адреса регистрации и фактического места проживания;
- 6) документ, подтверждающий полномочия представителя Заявителя, если с заявлением обращается представитель Заявителя;
- 7) документы, подтверждающие льготы (копии)



# Заявление о зачислении



Заведующему МАДОУ ЦРР  
- детского сада №13 «Солнышко»  
г.Зарайска  
Сokolовой Светлане Васильевне  
от \_\_\_\_\_  
проживающей (ему) по адресу:  
\_\_\_\_\_  
\_\_\_\_\_

## ЗАЯВЛЕНИЕ

Прошу зачислить моего ребенка \_\_\_\_\_  
\_\_\_\_\_

Свидетельство о рождении ребенка: серия \_\_\_\_\_ № \_\_\_\_\_  
дата выдачи \_\_\_\_\_

СНИЛС ребенка \_\_\_\_\_

Паспортные данные заявителя: серия \_\_\_\_\_ № \_\_\_\_\_  
дата выдачи \_\_\_\_\_

СНИЛС заявителя \_\_\_\_\_

Дата \_\_\_\_\_

Подпись \_\_\_\_\_





# О взимании родительской платы



На основании Постановления Главы Зарайского муниципального района Московской области от 06.12.2013 года №1442/12 «О взимании родительской платы за присмотр и уход в муниципальных дошкольных образовательных организациях и дошкольных группах в образовательных организациях для детей дошкольного и младшего школьного возраста, начальных школах-детских садах Зарайского муниципального района» составляет 1600 рублей в месяц (за комплекс мер по организации питания и хозяйственного - бытового обслуживания детей, обеспечению соблюдения ими личной гигиены и режима дня...)



## **Льготы по плате за детский сад:**

**50% от стоимости содержания ребенка в месяц для следующих категорий родителей:**

Состоящих в Управлении социальной защиты как

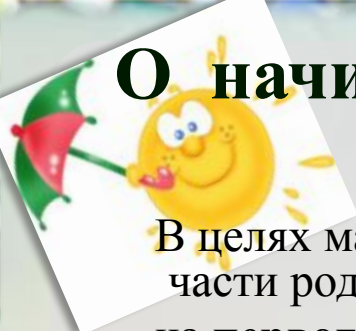
- 1. Малообеспеченные (справка из Соцзащиты)
- 2. Многодетные (3 и более детей) (справка о составе семьи)
- 3. Младшему обслуживающему персоналу работающему системе образования Зарайского муниципального района.

**Родительская плата не взимается с:**

- детей - инвалидов;
- детей - сирот;
- детей оставшихся без попечения родителей.

**Основаниями для перерасчета стоимости за содержание ребенка являются:**

- болезнь (при наличии мед. справки)
- отпуск родителей (при наличии заявления)



# О начислении компенсации части родительской платы

В целях материальной поддержки воспитания детей выплачивается компенсация части родительской платы (далее - компенсация):

на **первого** ребенка в размере – **20%** размера внесенной ими родительской платы, фактически взимаемой за содержание ребенка в соответствующем образовательном учреждении,

на **второго** ребенка - в размере **50%**;

на **третьего** ребенка и последующих детей - в размере **70%** размера указанной родительской платы.

Право на получение компенсации имеет один из родителей (законных представителей), внесших родительскую плату за содержание ребенка в соответствующем образовательном учреждении (Закон "Об образовании в Российской Федерации" пункт 5 статьи 65).

## Документы для получения компенсации:

1. Копия паспорта одного из родителей (законного представителя).
2. Копия свидетельства о рождении ребенка и всех предыдущих детей.
3. Уведомление об открытии счета в банке "Возрождение".
4. Заявление на компенсацию.



# Заявления о начислении компенсации части родительской платы



Начальнику управления образования города Зайтска  
 Московской области Зайцеву Юрию Николаевичу  
 от \_\_\_\_\_  
 (Ф.И.О. заявителя полностью)  
 проживающего по адресу: (индекс) \_\_\_\_\_  
 \_\_\_\_\_  
 \_\_\_\_\_  
 (адрес полностью)  
 паспорт № \_\_\_\_\_  
 выдан \_\_\_\_\_

### ЗАЯВЛЕНИЕ.

Прошу выплачивать мне компенсацию части родительской платы за содержание ребенка \_\_\_\_\_

в МАДОУ ЦРР — детском саду №13 «Солнышко».

Прилагаю документы, подтверждающие право на получение компенсации в размере \_\_\_\_\_ %.

Гарантирую своевременность и достоверность предъявления сведений при изменении оснований для предоставления компенсации.

Представлены документы:

1. Копия документа, удостоверяющего личность (паспорт) \_\_\_\_\_
2. Копия свидетельства о рождении ребенка \_\_\_\_\_  
(если один ребенок в семье)
3. Копии свидетельства о рождении всех детей \_\_\_\_\_  
(если два, три и более детей в семье)
4. Выписка из решения органа опеки и попечительства об установлении над ребенком опеки (попечительства), передачи ребенка в приемную семью (для опекунов, попечителей), приемных родителей) \_\_\_\_\_
5. Прочие \_\_\_\_\_

С постановлением Правительства Московской области от 18.01.2012 г. №57/48. «ОБ УТВЕРЖДЕНИИ ПОРЯДКА ОБРАЩЕНИЯ ЗА КОМПЕНСАЦИЕЙ ЧАСТИ РОДИТЕЛЬСКОЙ ПЛАТЫ ЗА СОДЕРЖАНИЕ РЕБЕНКА (ПРИСМОТР И УХОД ЗА РЕБЕНКОМ) В ГОСУДАРСТВЕННЫХ И МУНИЦИПАЛЬНЫХ ОБРАЗОВАТЕЛЬНЫХ УЧРЕЖДЕНИЯХ И ИНЫХ ОБРАЗОВАТЕЛЬНЫХ ОРГАНИЗАЦИЯХ В МОСКОВСКОЙ ОБЛАСТИ, РЕАЛИЗУЮЩИХ ОСНОВНУЮ ОБЩЕОБРАЗОВАТЕЛЬНУЮ ПРОГРАММУ ДОШКОЛЬНОГО ОБРАЗОВАНИЯ, И ПОРЯДКА ЕЕ ВЫПЛАТЫ, ПОРЯДКА РАСХОДОВАНИЯ СУБВЕНЦИЙ БЮДЖЕТАМ МУНИЦИПАЛЬНЫХ ОБРАЗОВАНИЙ МОСКОВСКОЙ ОБЛАСТИ НА ВЫПЛАТУ КОМПЕНСАЦИИ ЧАСТИ РОДИТЕЛЬСКОЙ ПЛАТЫ ЗА СОДЕРЖАНИЕ РЕБЕНКА (ПРИСМОТР И УХОД ЗА РЕБЕНКОМ) В ГОСУДАРСТВЕННЫХ И МУНИЦИПАЛЬНЫХ ОБРАЗОВАТЕЛЬНЫХ УЧРЕЖДЕНИЯХ И ИНЫХ ОБРАЗОВАТЕЛЬНЫХ ОРГАНИЗАЦИЯХ В МОСКОВСКОЙ ОБЛАСТИ, РЕАЛИЗУЮЩИХ ОСНОВНУЮ ОБЩЕОБРАЗОВАТЕЛЬНУЮ ПРОГРАММУ ДОШКОЛЬНОГО ОБРАЗОВАНИЯ» ознакомлен(а).

Дата \_\_\_\_\_ Подпись \_\_\_\_\_

Начальнику управления образования города Зайтска  
 Московской области Зайцеву Юрию Николаевичу  
 от \_\_\_\_\_  
 (Ф.И.О. заявителя полностью)  
 проживающего по адресу: (индекс) \_\_\_\_\_  
 \_\_\_\_\_  
 \_\_\_\_\_  
 (адрес полностью)  
 паспорт № \_\_\_\_\_  
 выдан \_\_\_\_\_

### ЗАЯВЛЕНИЕ.

Прошу выплатить мне компенсацию части родительской платы в связи со сменой фамилии за содержание ребенка \_\_\_\_\_

в МАДОУ ЦРР — детском саду №13 «Солнышко».

Прилагаю документы, подтверждающие право на получение компенсации в размере \_\_\_\_\_ %.

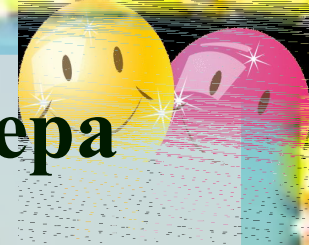
Гарантирую своевременность и достоверность предъявления сведений при изменении оснований для предоставления компенсации.

Представлены документы:

1. Копия документа, удостоверяющего личность (паспорт) \_\_\_\_\_
2. Копия свидетельства о рождении ребенка \_\_\_\_\_  
(если один ребенок в семье)
3. Копии свидетельства о рождении всех детей \_\_\_\_\_  
(если два, три и более детей в семье)
4. Выписка из решения органа опеки и попечительства об установлении над ребенком опеки (попечительства), передачи ребенка в приемную семью (для опекунов, попечителей), приемных родителей) \_\_\_\_\_
5. Прочие \_\_\_\_\_

С постановлением Правительства Московской области от 18.01.2012 г. №57/48. «ОБ УТВЕРЖДЕНИИ ПОРЯДКА ОБРАЩЕНИЯ ЗА КОМПЕНСАЦИЕЙ ЧАСТИ РОДИТЕЛЬСКОЙ ПЛАТЫ ЗА СОДЕРЖАНИЕ РЕБЕНКА (ПРИСМОТР И УХОД ЗА РЕБЕНКОМ) В ГОСУДАРСТВЕННЫХ И МУНИЦИПАЛЬНЫХ ОБРАЗОВАТЕЛЬНЫХ УЧРЕЖДЕНИЯХ И ИНЫХ ОБРАЗОВАТЕЛЬНЫХ ОРГАНИЗАЦИЯХ В МОСКОВСКОЙ ОБЛАСТИ, РЕАЛИЗУЮЩИХ ОСНОВНУЮ ОБЩЕОБРАЗОВАТЕЛЬНУЮ ПРОГРАММУ ДОШКОЛЬНОГО ОБРАЗОВАНИЯ, И ПОРЯДКА ЕЕ ВЫПЛАТЫ, ПОРЯДКА РАСХОДОВАНИЯ СУБВЕНЦИЙ БЮДЖЕТАМ МУНИЦИПАЛЬНЫХ ОБРАЗОВАНИЙ МОСКОВСКОЙ ОБЛАСТИ НА ВЫПЛАТУ КОМПЕНСАЦИИ ЧАСТИ РОДИТЕЛЬСКОЙ ПЛАТЫ ЗА СОДЕРЖАНИЕ РЕБЕНКА (ПРИСМОТР И УХОД ЗА РЕБЕНКОМ) В ГОСУДАРСТВЕННЫХ И МУНИЦИПАЛЬНЫХ ОБРАЗОВАТЕЛЬНЫХ УЧРЕЖДЕНИЯХ И ИНЫХ ОБРАЗОВАТЕЛЬНЫХ ОРГАНИЗАЦИЯХ В МОСКОВСКОЙ ОБЛАСТИ, РЕАЛИЗУЮЩИХ ОСНОВНУЮ ОБЩЕОБРАЗОВАТЕЛЬНУЮ ПРОГРАММУ ДОШКОЛЬНОГО ОБРАЗОВАНИЯ» ознакомлен(а).

Дата \_\_\_\_\_ Подпись \_\_\_\_\_



# Заявление в связи с изменением номера счета

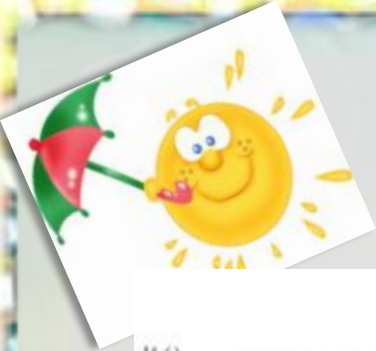
Начальнику управлению образования  
Зайтату Ю.Н.  
от родителей/опекунов МАДОУ ЦРР -  
детского сада №13 «Солнышко»  
Ф.И.О. \_\_\_\_\_

## ЗАЯВЛЕНИЕ

В связи с изменением номера счета, прошу перечислить компенсацию части  
родительской платы на моего ребенка \_\_\_\_\_ (Ф.И. ребенка)  
в размере \_\_\_\_\_ % на счет \_\_\_\_\_  
Копия счета прилагается.

Дата \_\_\_\_\_

Подпись \_\_\_\_\_



# АНКЕТЫ

## Анкета

И.О. \_\_\_\_\_ Возраст \_\_\_\_\_

1. В чём, по-вашему мнению, заключаются родительские обязанности?  
\_\_\_\_\_  
\_\_\_\_\_
2. Получается ли у Вас эффективно воспитывать своих детей (ребенка)?  
\_\_\_\_\_  
\_\_\_\_\_
3. Если нет, то что на Ваш взгляд препятствует эффективному воспитанию?  
\_\_\_\_\_  
\_\_\_\_\_
4. Что способствует эффективному воспитанию?  
\_\_\_\_\_  
\_\_\_\_\_
5. Что больше всего повлияло на Ваш стиль воспитания детей?  
\_\_\_\_\_  
\_\_\_\_\_
6. Как Вы думаете, нужна ли Вам профессиональная помощь в вопросах воспитания детей?  
\_\_\_\_\_  
\_\_\_\_\_
7. Хотели бы Вы принимать участие в психологических семинарах для родителей, посвящённых вопросам воспитания детей?  
\_\_\_\_\_  
\_\_\_\_\_
8. Какие виды дополнительных платных услуг, на Ваш взгляд, необходимо организовать в детском саду?  
\_\_\_\_\_  
\_\_\_\_\_

## УВАЖАЕМЫЕ РОДИТЕЛИ!

Мы рады, что ваш ребенок будет ходить в нашу группу. Для знакомства с вашим ребенком и более успешной работы воспитателей просим вас ответить на следующие вопросы:

1. Фамилия, имя ребенка \_\_\_\_\_
2. Дата рождения \_\_\_\_\_
3. Ф.И.О. родителей, дата рождения, место работы и рабочий телефон  
Мама \_\_\_\_\_  
Папа \_\_\_\_\_  
Домашний адрес и телефон \_\_\_\_\_
4. Кто участвует в воспитании ребенка \_\_\_\_\_  
Живете ли вы вместе с бабушкой, дедушкой ребенка или нет \_\_\_\_\_  
Есть ли у ребенка братик или сестричка \_\_\_\_\_
5. Что по вашему мнению, должны знать воспитатели о здоровье вашего ребенка \_\_\_\_\_
6. Чем любит заниматься ваш ребенок \_\_\_\_\_
7. Как вы называете своего ребенка дома \_\_\_\_\_
8. О чем бы вы хотели узнать, поговорить при следующих встречах \_\_\_\_\_
9. Какую помощь вы можете оказать группе: сшить, связать одежду для кукол, отремонтировать игрушки, нарисовать что-либо, отпечатать на компьютере \_\_\_\_\_
10. Чем больше всего вы любите заниматься в свободное время: рукоделием, чтением, коллекционированием, рисованием, садоводством, кулинарией, спортом, игрой на музыкальных инструментах \_\_\_\_\_

**СПАСИБО!**



# Внимание!!!

Документы предоставить руководителю ДОУ  
31.08.14г с 9.00 до 12.00ч.

В карте развития допуск к саду осуществляет  
врач – педиатр: *«Детский сад посещать может с  
... числа, месяца, года.»*

*Необходимым условием приема ребенка в ДОУ  
является наличие прививки от кори.*

*Постановление Минздрав России  
от 28.05.14г. №2660 – 06*



**Благодарим за  
внимание!**

