



Интересные

Игра для учащихся 6-х классов

зеленые



Домашнее задание

Давайте

познакомиться!

команда 6-а

«Эрудиты

»

команда 6-б

«Хлоропласт

ы»



Что нас сегодня ждет:

1

Интересное, невероятное

тур
2

От теории к практике

тур
3

Вопрос от соперников

тур
4

Предмет в предмете

тур

Награждение

1

выберите раздел и
стоимость вопроса

тур
Цифры

100

300

500

1000

Орхидеи

100

300

500

1000

Необычно, но
факт

100

300

500

1000

Есть в учебнике

100

300

500

1000

Вопросы в
картинках

100

300

500

1000

2 тур

Цифры - 100



Пальма раффия имеет
самые крупные в мире
листья.

Какого размера они могут
достигать?



10 метров

20 метров

60
сантиметров

1 километр

Орхидеи - 100



Эта орхидея названа также
как и обувь.
Назовите ее?



Туфелька

Башмачок

Сапожок

Тапочка

Необычно, но факт - 100



Это растение может
самовозгораться в жаркую
погоду.
О каком растении идет речь?



Омела белая

Белый ясенец

Горчица
белая

Лапчатка
белая

Есть в учебнике - 100

Вы знаете, что растения
бывают лекарственные.
Из какого из этих растений
готовят лекарство от кашля?



Валериана

Алтей

Ромашка

Подорожник

Цифры - 300



Самые длинные корни обнаружены у дикого фикуса из Южной Африки. Какого размера они достигали?



120 метров

60 метров

20 метров

49 метров

Орхидеи - 300



Существует орхидея,
которая растет под землей.
Назовите ее?



Весак

Ризантелла

Фаленопсис

Каттлея

Необычно, но факт - 300



Почему мимозу стыдливую так называли?



Листья краснеют от
прикосновения

Листья
складываются
после
прикосновения

В период цветения
листья
приобретают
розоватый оттенок

В период цветения
листья осыпаются

Есть в учебнике - 300

Что произойдет с
цитоплазмой в клетках
листа элодеи если его
подсветить ярким светом
или положить в подогретую
каплю воды?



Будет
двигаться
медленнее

Будет
двигаться
быстрее

Ничего не
произойдет

Поменяет
цвет

Цифры - 500



Самое крупное живое
создание на Земле - растет
в Калифорнии, США. Его
высота 83 метра,
окружность ствола - 24,1 м.

О каком дереве идет
речь?



Кедр

Ель

Сосна

Секвойя

Орхидеи - 500



Для того чтобы насекомые их опылили, цветы некоторых видов орхидей становятся похожи на самок насекомых, приманивая самцов.

Какая из перечисленных орхидей имеет такой вид?

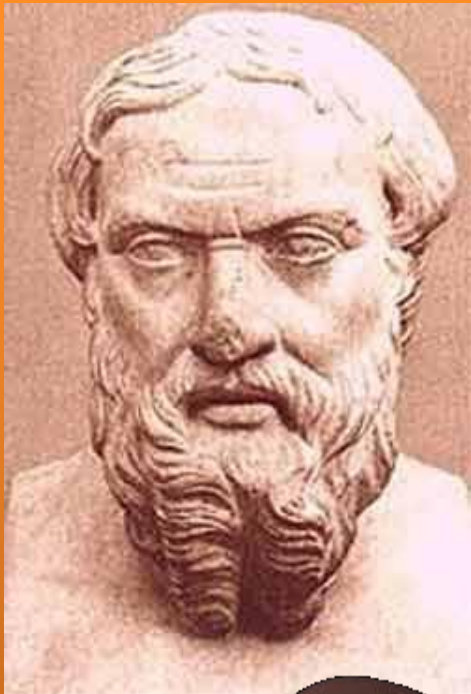


Ванилла

Розанна
Пинки

Дракея

Фаленопсис



Необычно, но факт - 500

Древнегреческий историк Геродот утверждал, что жрецы Древнего Вавилона запрещали простым людям есть плоды этого растения, т.к. считалось, что они благотворно влияют на умственную деятельность, а это простолюдинам ни к чему.

О чем идет речь?

Грецкий орех

Черная смородина

Апельсин

Персик





Есть в учебнике - 500

Почему сухие семена
нужно хранить в бумажных
пакетах или мешках и
нельзя содержать в
полиэтиленовых емкостях?



Чтобы не сгнили

Почему
нельзя? Можно

Чтобы мыши не
грызли
полиэтилен

Чтобы не
задохнулись

Цифры - 1000

Пуйя раймондии, растущее в Андах, зацветает только один раз.

В каком возрасте это происходит?



18 лет

62 года

150 лет

6 лет

Орхидеи - 1000



Самая дорогая орхидея
одновременно является и
самым дорогим в мире
цветком.

Как она называется?



Бриллиант
Кинабалу

Сокровище
нации

Розанна
Пинки

Золото
Кинабалу

Необычно, но факт - 1000



**Какое растение
называют тархун?**



Мята

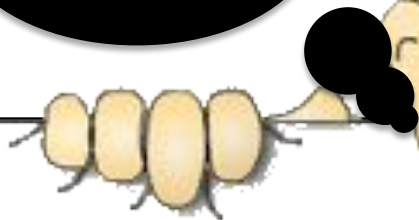
Хрен

Клевер

Эстрагон

Существует несколько видов кактусов селеницереусов, которые называют «Царицей ночи». Они очень красиво цветут. Интересно, как выглядит цветок этого кактуса?

Вопросы в картинках - 100



Назад

Вопросы в картинках - 300

Этот гриб, согласно описанию одного из исследователей, выглядит как «инопланетянин из научно-фантастического фильма».. Найдите его.



1



2



3



**Решеточник
красный**

Назад

Вопросы в
картинках - 500

Сигара дьявола
является одним
из самых редких
в мире грибов.
Найдите его.



Сигара
дьявола

1

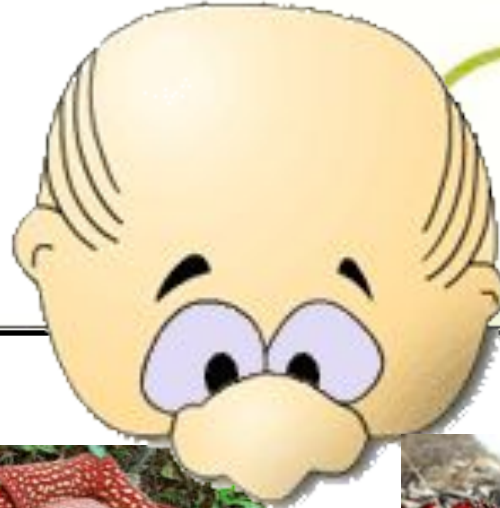
2

3

Назад

Вопросы в картинках -
1000

Найдите
грибы...
Их тут три.



1

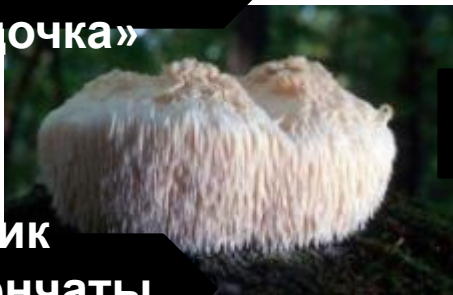
Гриб
«земляная
свешелочка»



3



5



2

ГРИБИК
гребенчатый



4

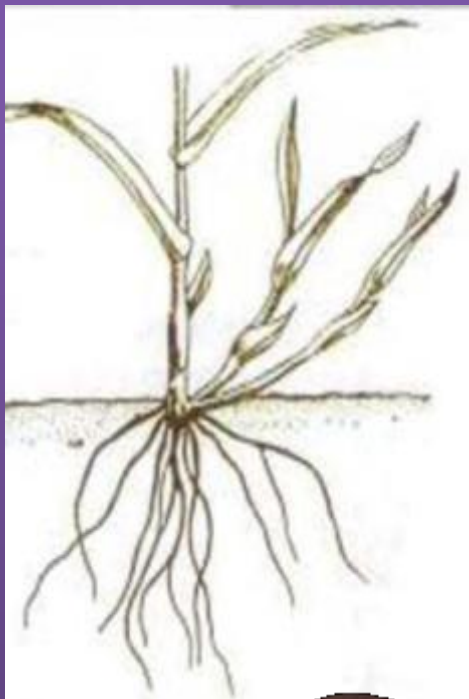
Гриб
«кровоочащий
зуб»



6

Назад

Есть в учебнике - 1000



У многих трав боковые побеги развиваются из самых нижних почек, находящихся в почве или у ее поверхности.

Как называется такое ветвление?



Моноподиальное

Кущение

Дихотомическое

Симподиальное



Необычно, но факт - 100

Растение белый ясенец, которое можно встретить в южной Европе, северной Африке и центральной Азии, может самовозгораться в жаркую погоду.

Воспламеняются выделяемые растением эфирные масла, сам же ясенец в процессе горения не страдает. Возможно, именно белый ясенец упомянут в Библии под именем неопалимой купины.



Назад 

Необычно, но факт - 300

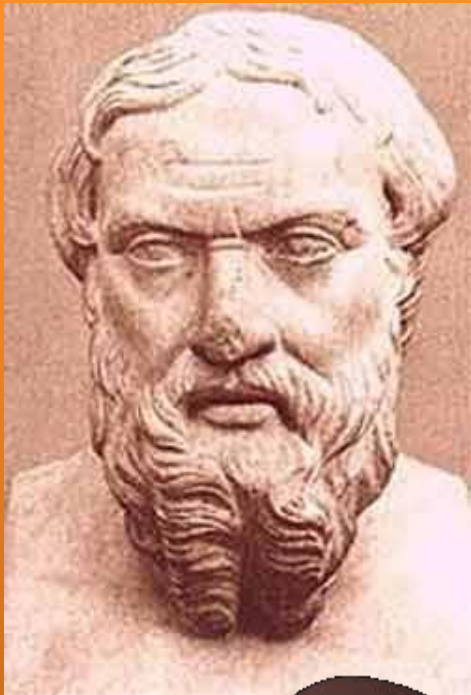


Растение мимоза стыдливая известно тем, что его листья складываются после чьего-нибудь прикосновения, а через некоторое время опять распрямляются. Этот механизм обусловлен тем, что специфические области на стебле растения при внешнем раздражении выделяют химические вещества, в том числе ионы калия. Они воздействуют на клетки листьев, из которых начинается отток воды.



Назад

Необычно, но факт - 500



По содержанию витамина С грецкий орех в 8 раз превосходит черную смородину и в 50 раз – плоды цитрусовых. Витамины группы В, содержащиеся в них, способствуют разложению пировиноградной кислоты, которая накапливается в мышцах и вызывает усталость.

Древнегреческий историк Геродот утверждал, что жрецы Древнего Вавилона запрещали простым людям есть грецкие орехи, т.к. считалось, что они благотворно влияют на умственную деятельность, а это простолюдным ни к чему.



Назад

Необычно, но факт - 1000

Тархун (от лат. *Artemisia dracunculus*), который иначе называют эстрагоном или эстрагонной полынью – это многолетнее травянистое растение, относящееся к семейству Астровых рода Полынь.

Тархун известен как популярная пряность, применяемая в кулинарии, а также как лекарственное средство, используемое народной медициной. В кулинарии тархун в основном используется при консервации, солении, а также как приправа к блюдам из мяса.



Назад

Цифры - 100



Пальма раффия имеет самые крупные в мире листья. Они достигают 20 м и превосходят по размерам все породы деревьев.



Назад 

Цифры - 300



Самые длинные корни
обнаружены у дикого
фикуса из Южной Африки.
Они достигали 120 м.



Назад

Цифры - 500



Самое крупное живое создание на Земле - гигантская секвойя, она растет в Калифорнии, США, и носит имя "генерал Шерман". Ее высота 83 метра, окружность ствола - 24,1 м. Ее древесины хватило бы на 40 одноэтажных домиков или на 5 миллиардов спичек.



Назад

Цифры - 1000



Редко встречающееся растение пуйя раймондии, растущее в Андах, зацветает в возрасте не моложе 150 лет. Вскоре после цветения оно погибает.



Назад

Орхидеи - 100



Венерин башмачок — многолетнее травянистое растение, широко распространённое в Евразии от Британских островов до Тихого океана, вид рода Башмачок семейства Орхидные.

В древнегреческой мифологии существует легенда о туфельках Венеры, превратившихся в прекрасный цветок. Во время охоты Венеру и Адониса застала гроза и они спрятались от дождя в укромном месте. Мимо проходил человек, который не заметил богиню и ее возлюбленного, зато увидел брошенный на земле золотой башмачок Венеры. Как только смертный протянул руку, чтобы поднять башмачок, тот превратился в цветок, напоминающий туфельку.



Назад

Орхидеи - 300



Ризантелла Гарднера,
Семейство Орхидные –
сапрофитная орхидея, ведущая
подземное существование.

Ризантелла живет без
солнечного света, она не
вырабатывает хлорофилла и
живет благодаря деятельности
грибов, которые поселяются у
нее на стебле.



Назад

Орхидеи - 500



Дракея цветет строго в то время, когда живет самец определенного вида ос, называемых Thynnid, поскольку именно от него зависит опыление дракеи. Цветок привлекает самца осы тем, что его чашечка напоминает брюшко женской особи осы, дракея даже научилась выделять феромоны, подобно осиней самке. Самец прилетает к цветку дракеи и пытается найти самку, в процессе поиска мараясь в пыльце. Не найдя свою подругу, самец летит к другому цветку, тем самым помогая дракее опыляться.



Назад

Орхидеи - 1000



Самая дорогая орхидея, она же и самый дорогой цветок в мире - это орхидея «Золото Кинабалу». Это очень редкий вид и цветы на нем появляются лишь когда растение достигнет возраста 15 лет. Растет она на склоне горы Кинабалу в штате Сабах на острове Борнео. Цветет она в апреле-мае и единственный побег этого растения может стоить до 50 000 долларов.



Назад 

Есть в учебнике - 100



Корни алтея используют в форме порошка, настоя, сухого экстракта и сиропа, траву — для получения препарата мукалтина.



Назад

Есть в учебнике - 300



Если зеленый лист элодеи подсветить ярким светом или положить в слегка подогретую каплю воды, то цитоплазма в клетках этого листа будет двигаться быстрее. И наоборот, при охлаждении листа скорость движения цитоплазмы замедляется.



Назад



Есть в учебнике - 500

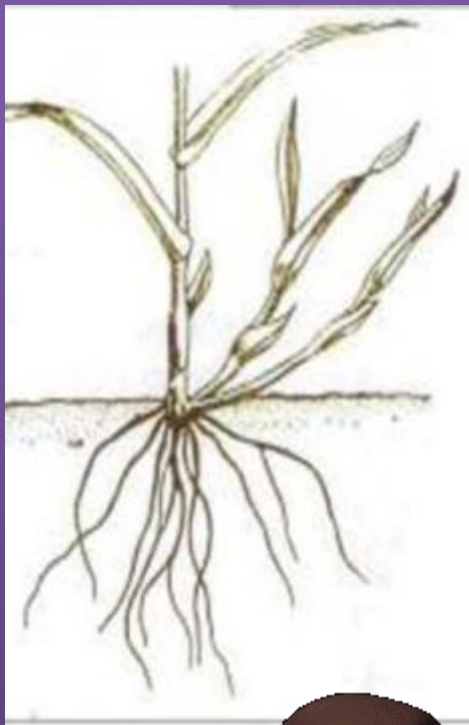
Сухие семена, если они живые, тоже дышат, но у них этот процесс идет очень слабо.

Поэтому следует хранить семена в бумажных пакетах или мешках и нельзя содержать в полиэтиленовых емкостях.



Назад

Есть в учебнике - 1000



У многих трав боковые побеги развиваются из самых нижних почек, находящихся в почве или у ее поверхности.

Такое ветвление называется кущением. Оно широко представлено у злаковых.



Назад

2

от 100 до 500
от теории к практике
баллов

тур
При помощи цветной бумаги, ножниц и клея, придумайте самое необычное растение.



Расскажите о своем растении:

Как называется это растение? Почему оно необычно? В условиях среды обитает? Что необходимо ему для жизни?

3 тур

3

вопросы от соперников

тур

600

300

100



4 тур

4

тур

выберите раздел и
стоимость вопроса



Русский язык

300

500

1000

География

300

500

1000

Искусство

300

500

1000



Растение *Tussilago farfara* или подбел имеет в народе много синонимичных названий. Какое из перечисленных к ним **НЕ** относится?

Русский язык -
300

Мать-и-мачеха

Конское копыто

Белокопытник

Подорожник



Назад



Болотник

Грязь обычная

Влажник

Топий белый

Русский
язык - 500



Названия растений, образование которых в русском языке связано с местом их роста являются весьма распространенными. Одним из таких растений является *Ledum palustre* произрастающий в болотах или вблизи их. Каково же его народное название?

Назад

Объясните
происхождение
названия
мать-и-мачеха

Русский язык -
1000



Назад

Кактус сагуаро

стал
государственным
символом
Аризоны.
Интересно где
он?

География - 300



1



2



3



4



Кактус
сагуаро

Назад

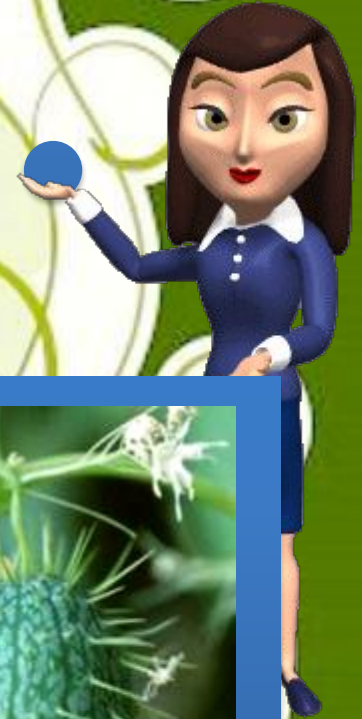
Бешеный огурец – это травянистое растение семейства тыквенных. По берегам каких морей оно, как правило обитает?

Азовского и Черного морей

Атлантического и Средиземного морей

Средиземного и Черного морей

Азовского и Атлантического морей



Живые мосты – это мосты созданные корнями деревьев в Индии, а точнее сплетенные корнями деревьев. Как они появились?

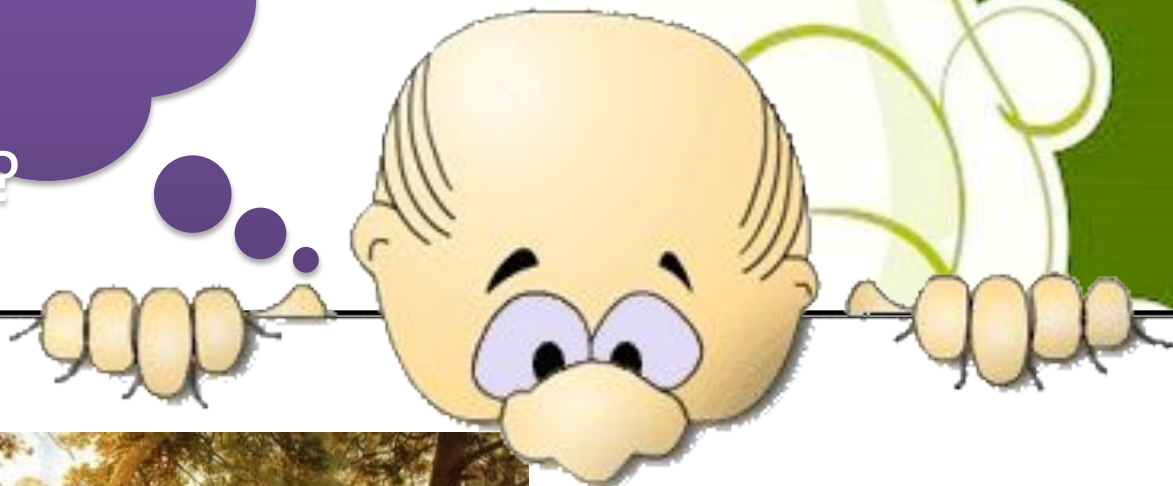
География - 1000



Назад

Где резвятся
мишки на
картине
Ивана
Шишкина?

Искусство



В еловом бору

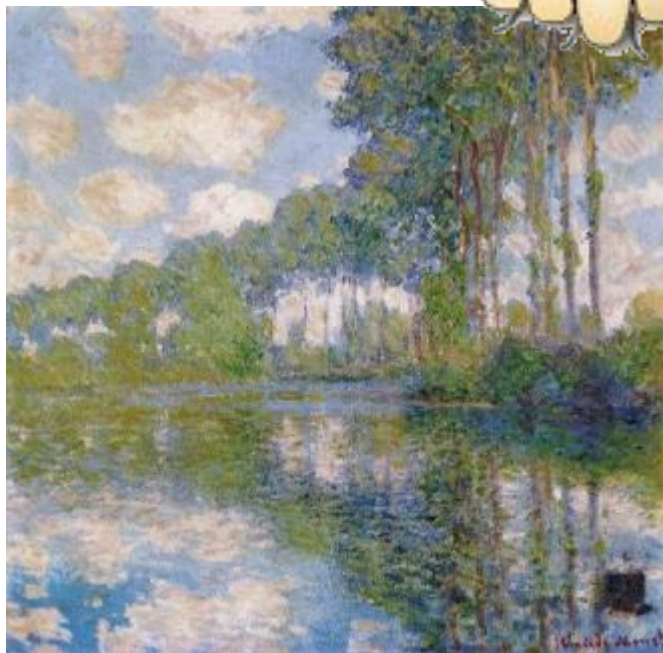
В липовой роще

В сосновом лесу

Назад

Искусство

Интересно, что за
деревья
изображены на
картине Клода
Моне?



Березы

Тополя

Осины

Назад

Эту картину Марк Шагал написал в 1926 году.

Интересно, что за цветы на ней изображены.

Искусство



Хризантемы

Бессмертник

Сафлор

Назад



**Все
МОЛОДЦЫ!**

