

**«Насильно  
обогащать  
духовный мир  
ребенка – то же, что  
высаживать яблоки  
в отравленную  
почву».**

**Ш.А. Амонашвили.**

# Путешествие начинается!





# Правила работы в группе

- *Говорим по очереди, не перебивая друг друга.*
- *Соблюдаем правила вежливости.*
- *Четко высказываем свое мнение.*
- *Уважаем мнение собеседника.*
- *Принимаем единое решение.*
- *Соблюдаем порядок на парте.*

Г

Ж

Е

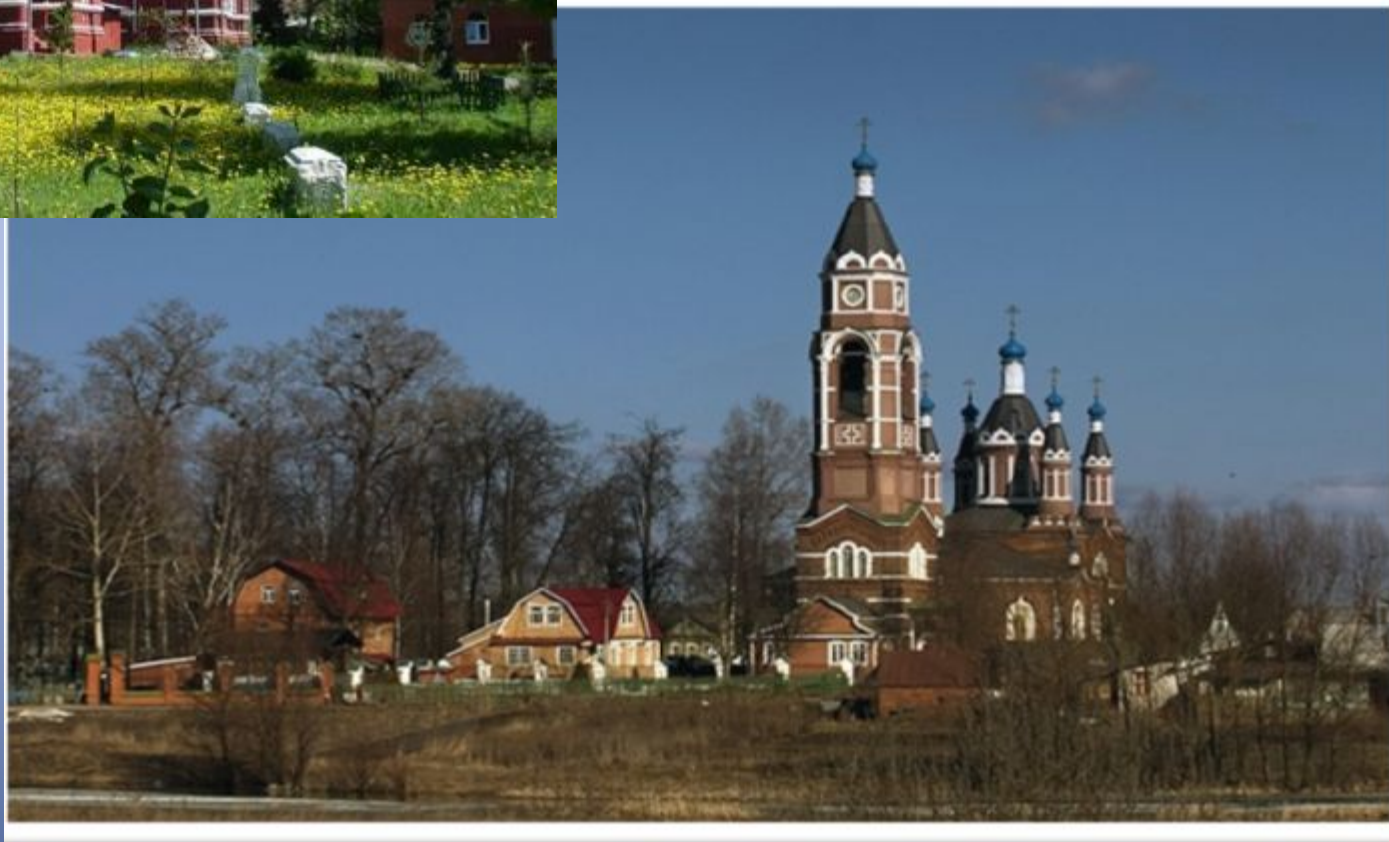
Л

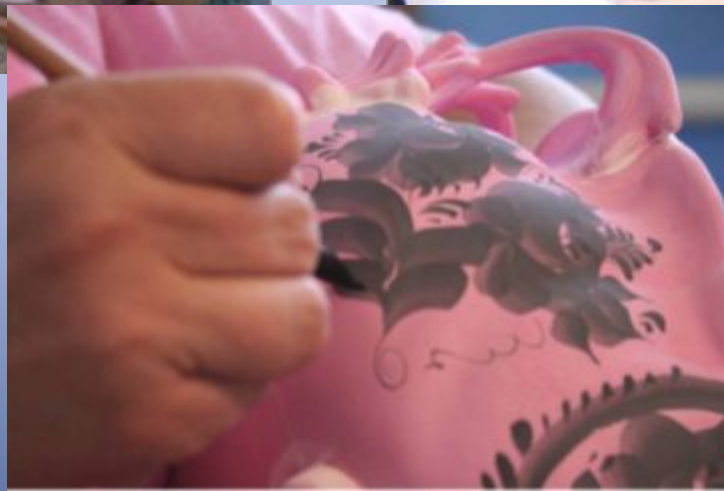
Ь

!



# ГЖЕЛЬ













Г

Ж

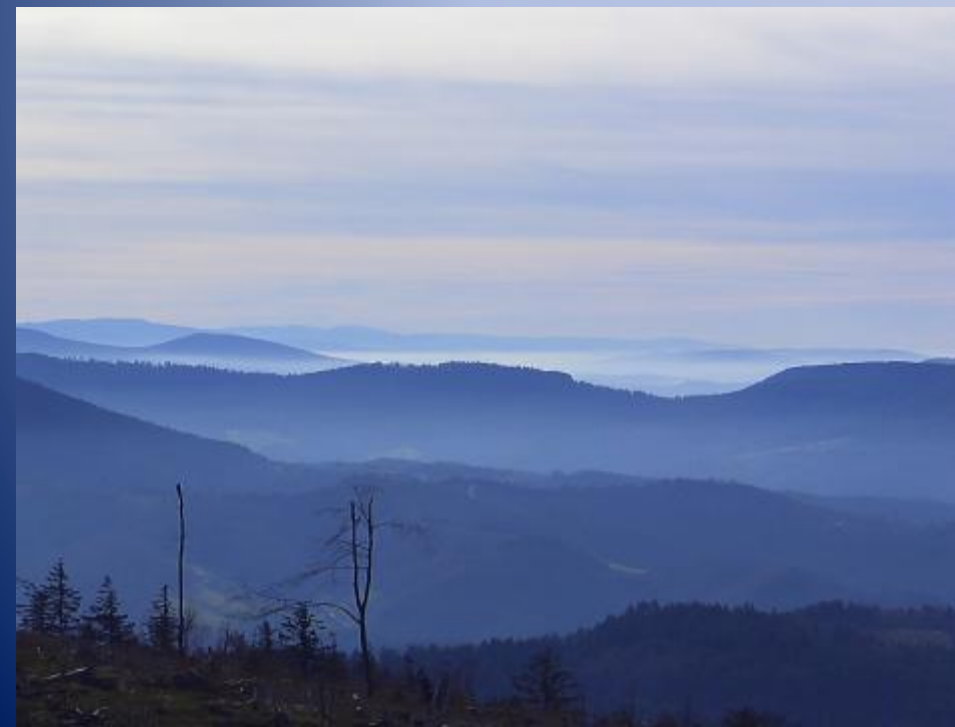
Е

Л

Ь

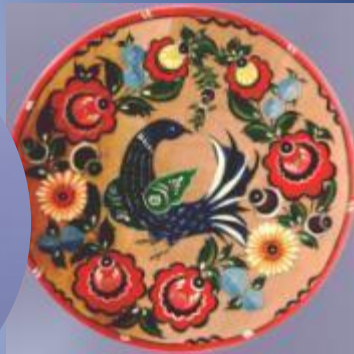
!





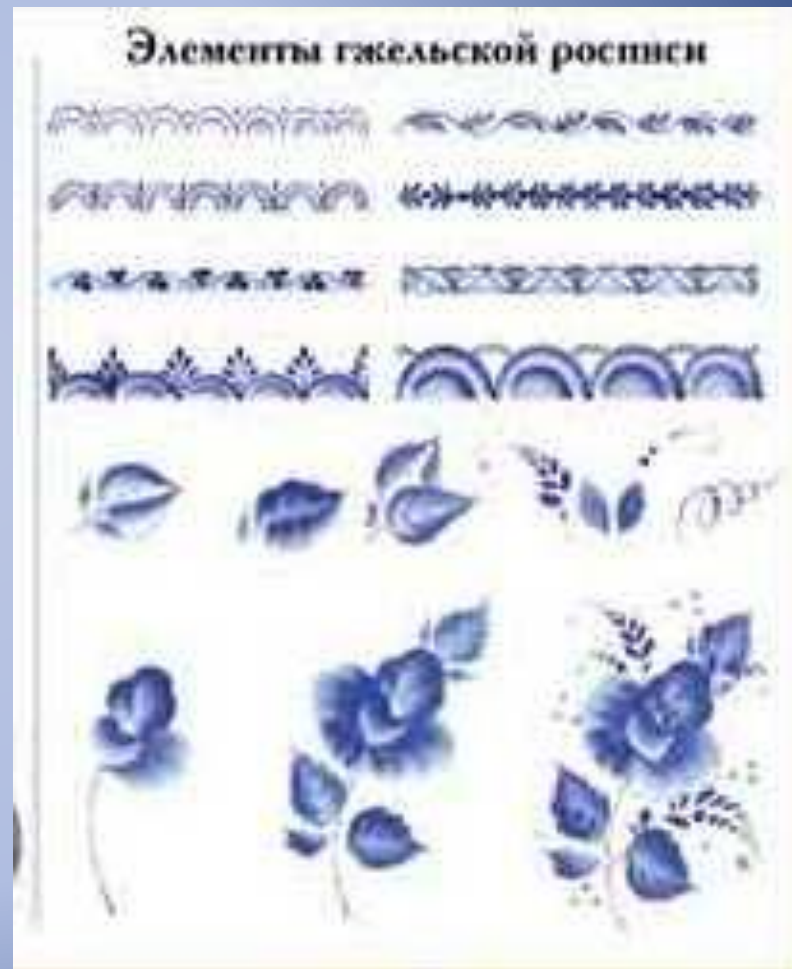
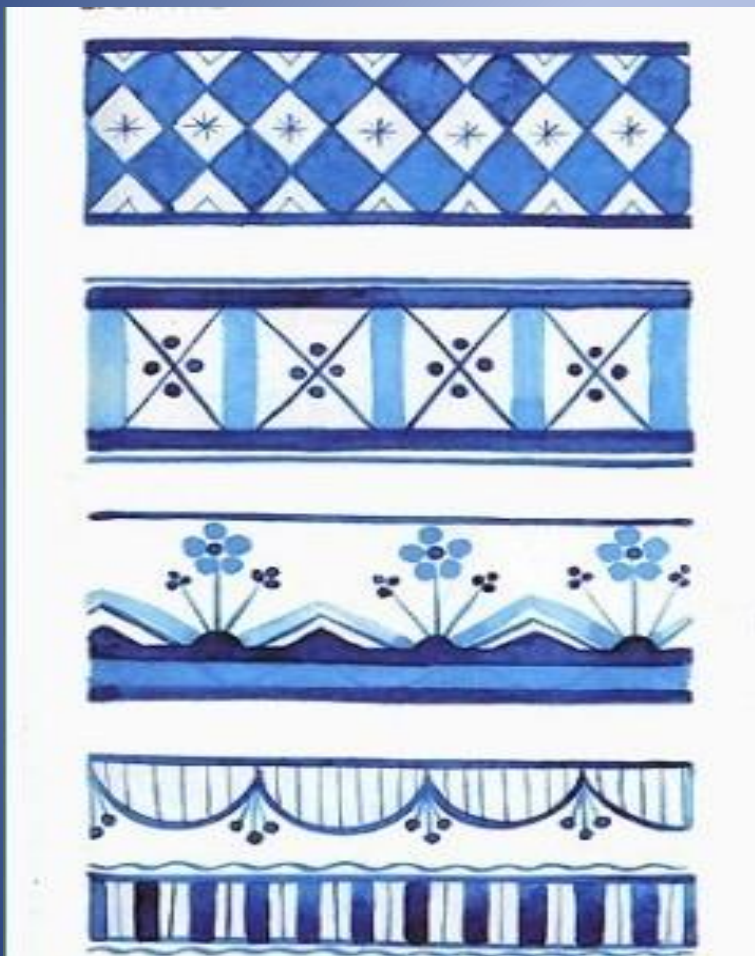
# Цветовой спектр







# Орнамент







# Законы композиции в росписи

- *Крупные детали орнамента (основные) располагают в центре.*
- *Мелкие детали орнамента – вокруг крупных.*
- *Кант располагается по краям изделия.*
- *Детали орнамента не должны мешать друг другу.*
- *Орнамент не должен смещаться в одну сторону.*
- *Деталей орнамента не должно быть слишком много или слишком мало.*

Я узнал...

Я  
научился  
....

Я умею....

У меня  
возник  
вопрос....



Кумган

