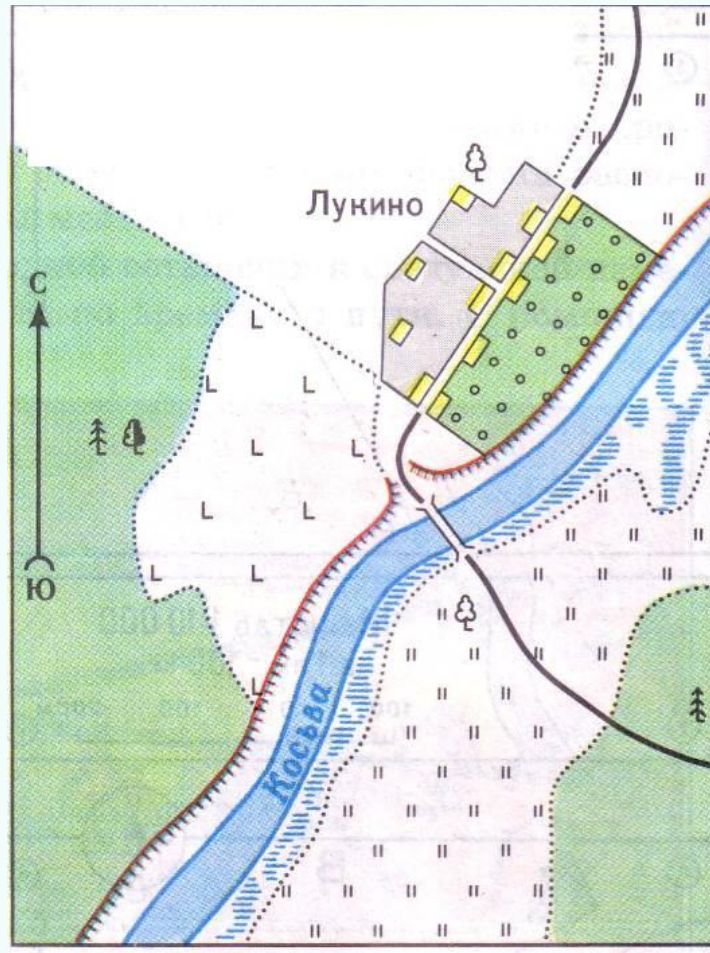




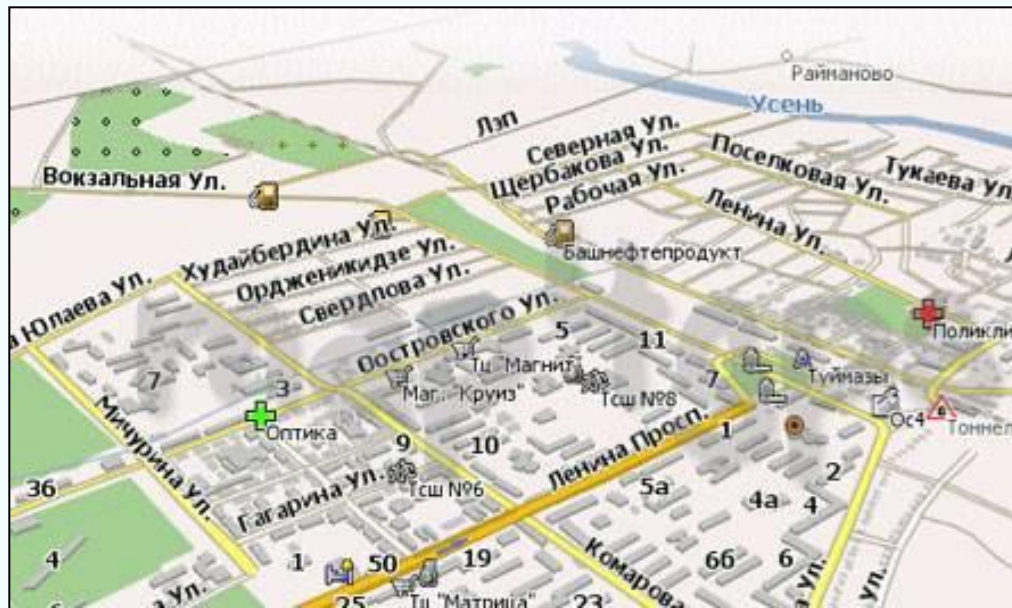
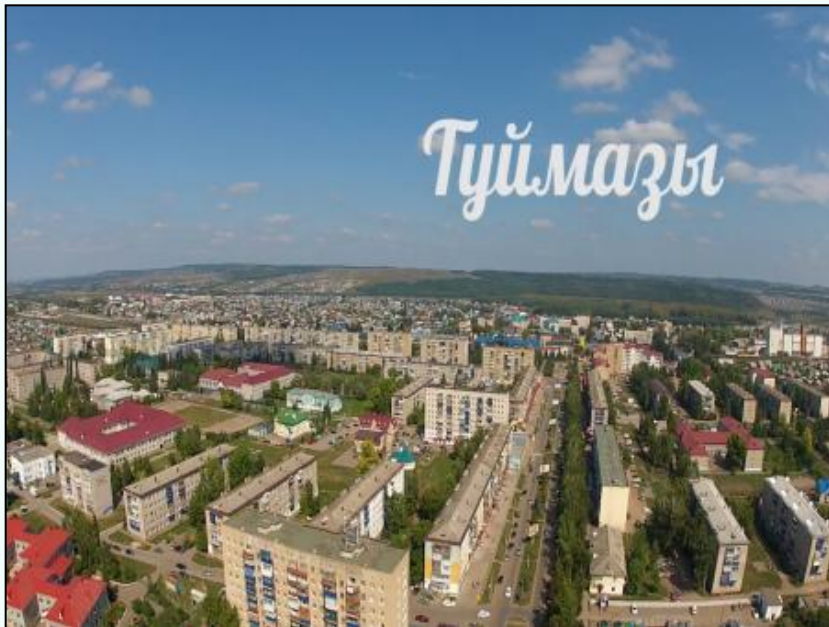
План местности и географическая карта



1. План - это чертёж, изображающий небольшую часть местности в уменьшенном виде с помощью условных знаков.

 Город	 Грунтовая дорога. Деревянный мост	 Электростанция	 Плотина	
 Поселок сельского типа	 Полевая и лесная дороги. Линия электропередачи	 Двухпутная железная дорога. Станция	 Ветряные мельницы	
 Школа	 Тропа. Колодец	 Металлический мост. Насыпь	 Озеро. Отметка уреза воды. Болото	
 Карьер	 Река. Направление течения	 Шоссе	 Обрыв	
 Овраг	 Хвойный лес. Просека	 Лиственный лес. Вырубка	 Смешанный лес. Дом лесника	Условные знаки и план местности
 Редкий лес	 Отдельно стоящее дерево	 Отдельный мост	 Группы кустарников. Луг	
 Сплошные заросли кустарников	 Фруктовый сад	 Пашня. Огород	 Пески барханные	

План местности составляют в уменьшенном виде с помощью масштаба, показывающего во сколько раз уменьшена местность на карте



Масштаб 1:100 000



промзона

промзона

Чулпан сады

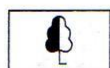
Туванкуль сады

промзона

промзона

- ☐ частный сектор
- ☐ Жилые дома с квартирами
- ☐ Детские и учебные здания
- ☐ Административные и государственные здания
- ☐ Коммерческие здания
- ☐ Нежилые постройки

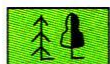




Отдельно стоящее дерево



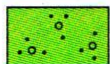
Хвойный лес



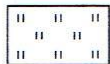
Смешанный лес



Лиственный лес



Кустарник



Луг



Болото



Пески



Родник



Обрыв



Река (стрелка показывает направление течения реки)



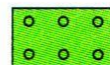
Озеро



Колодец



Деревянный мост



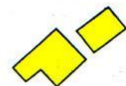
Фруктовый сад



Огород



Грунтовая дорога



Населённый пункт сельского типа

Условные знаки плана местности



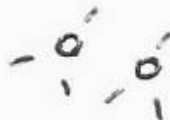
здание



смешанный лес



линия эл.
передач



кустарник



грунтовая
дорога



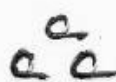
тропа



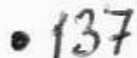
луг



река



одиночные
деревья



• 137
отметка высот



болота



овраг



граница угодий



обрыв



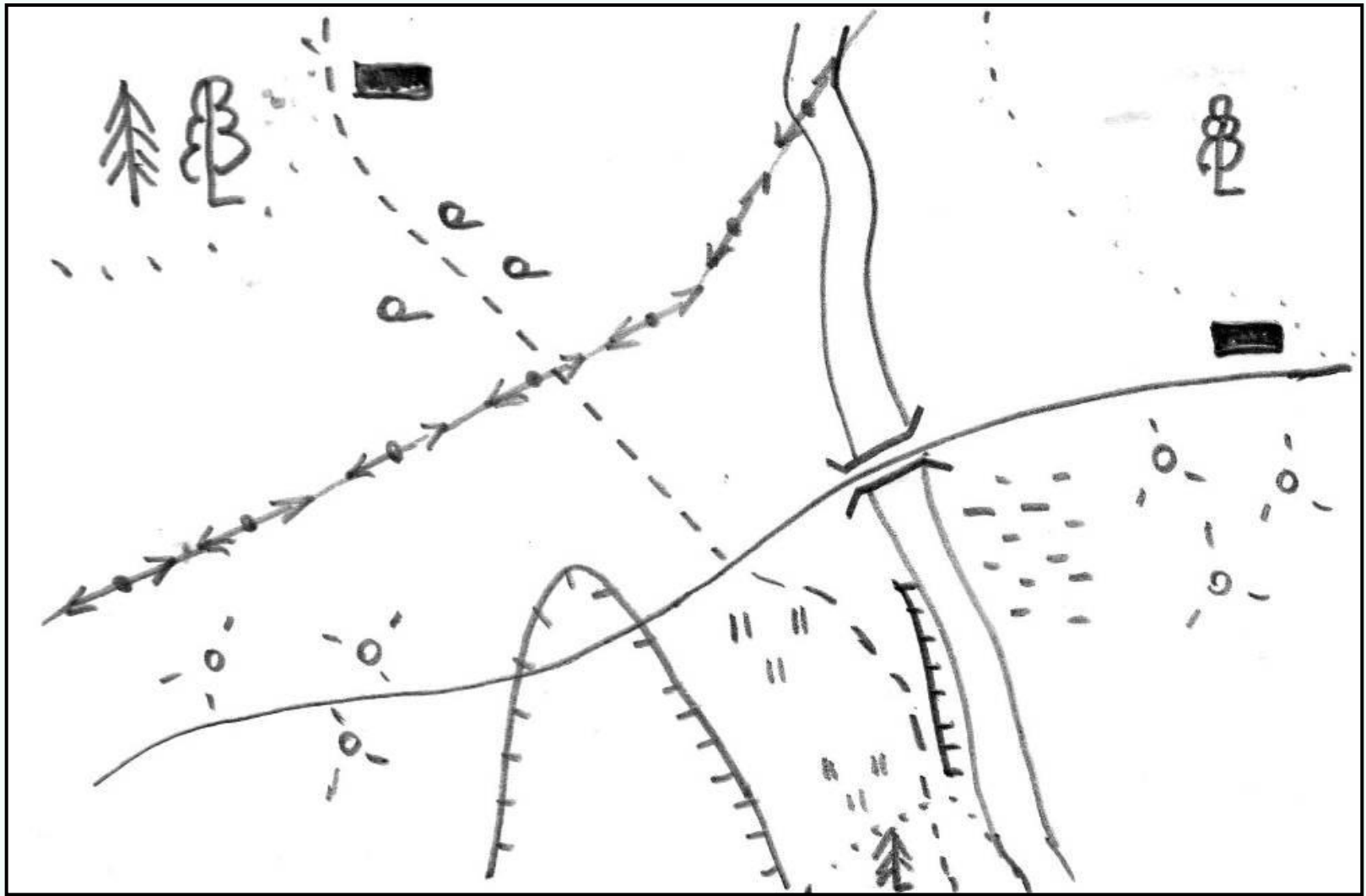
хвойный лес



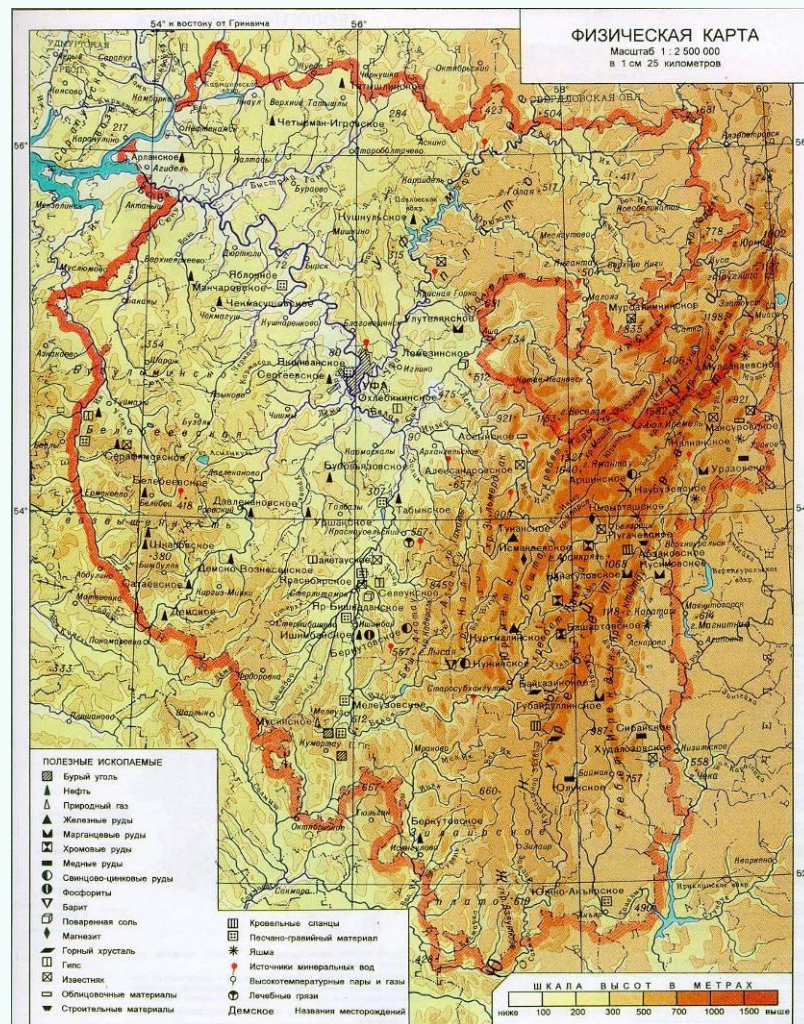
лес
лиственный



МОСТ



2. Географическая карта – это уменьшенное изображение земной поверхности на плоскости при помощи масштаба и условных знаков



На физических картах синим водное пространство, реки, зелёным и жёлтым равнины, а горы коричневым



1. Чем обозначают города?
2. Цвет возвышенностей?
3. Что шире на пнях с южной стороны?

Географические карты

