



В стране



дорожных знаков



Прочитайте надпись
Незнайки:

УВАЖАЙТЕ СВІТЛОФОР!



Как на проезжей части дороги называются белые широкие полосы разметки, обозначающие переход?

1. «корова»
2. «зебра»
3. «лошадь»



Проезжая часть дороги предназначена для движения:

- 1. пешеходов**
- 2. пассажиров**
- 3. автомобилей**



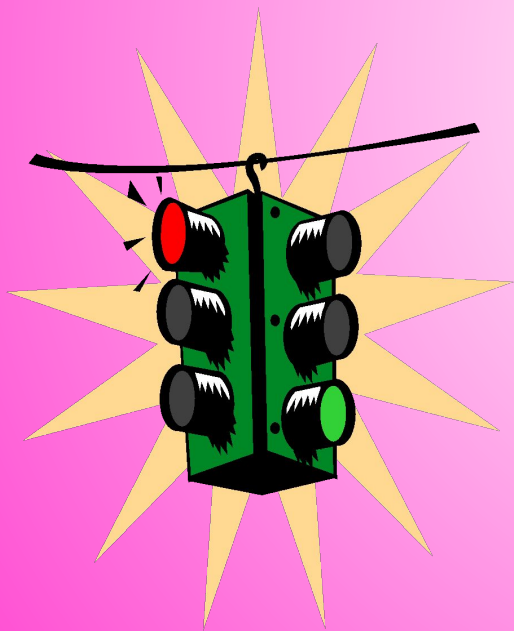
С какого возраста разрешается движение на велосипеде по улицам и дорогам?

- 1. с 16 лет**
- 2. с 14 лет**
- 3. с 12 лет**



Какой сигнал светофора разрешает движение?

1. красный
2. жёлтый
3. зелёный



Как водители называют руль?

- 1. бублик**
- 2. баранка**
- 3. сушка**



**Как называют человека,
который плохо водит машину?**

- 1. чайник**
- 2. самовар**
- 3. кофейник**

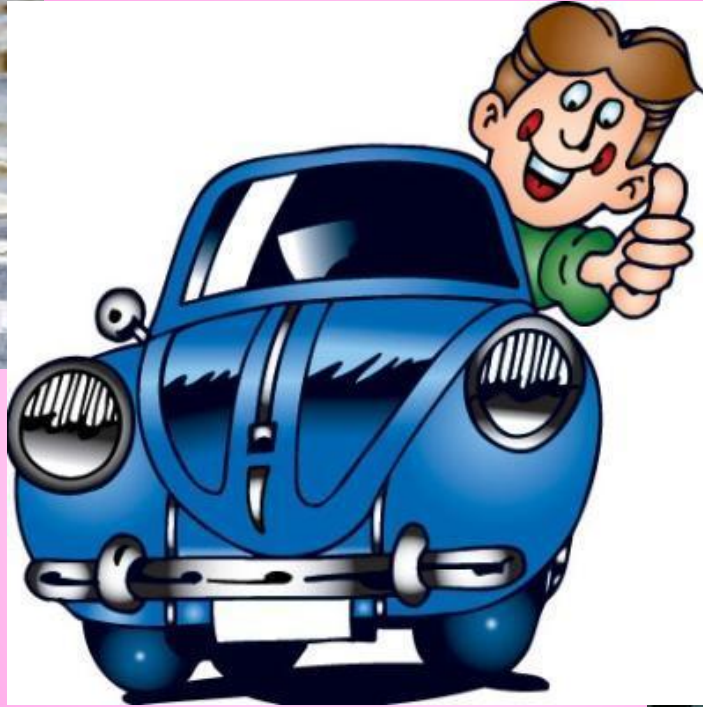


Как называется этот знак?

- 1. Ура! Закончились уроки**
- 2. Побежали, побежали**
- 3. Дети**







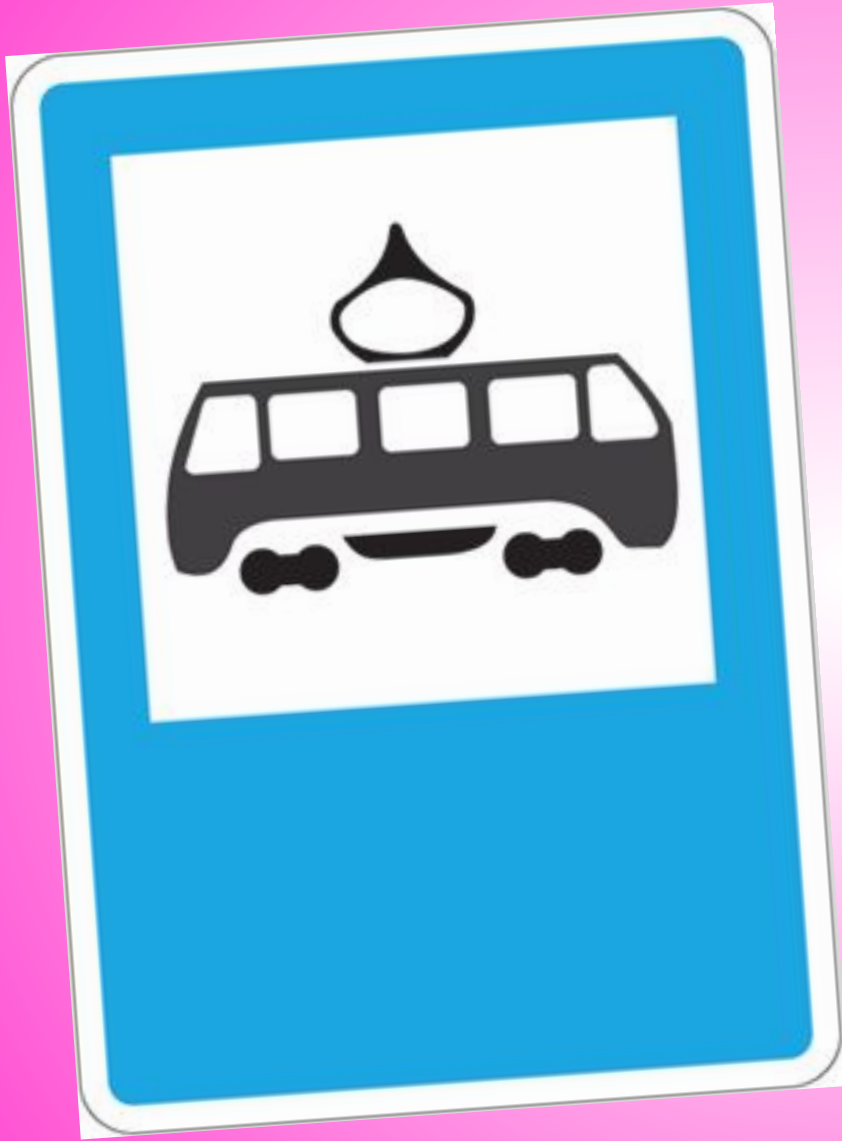














*Найдите правила движения,
Как таблицу умноженья.
Надо их не только знать,
А непременно соблюдать.*



<http://www.ru.all-biz.info/g441040/>

<http://redthreaddesign.ru/citizen/page/2/>

http://avtoport.com.ua/useful_inforamtion/6424/6474.htm

<http://www.dd.sch975.edusite.ru/p19aa1.html>

http://signal.biz.ua/read/2/dor_znaki_foto

<http://io.nios.ru/index.php?rel=27&point=10&art=619>

http://www.ustltd.com/32/?dir=DESC&order=_1&p=10

http://www.roadsigns.ru/sings/information/information_218.html

<http://www.signal-doroga.ru/produkt.php>

<http://www.logopedshop.ru/item/1860>

<http://elenkashishova.ucoz.ru/news/2>

<a href =

"http://www.nsportal.ru/fonoteka/pesenka-o-pdd-snova-v-sh
kolu" > Песенка о ПДД "Снова в школу"