

Қарағанды Мемлекеттік Медицина Университеті
Молекулярлық биология және медициналық генетика кафедрасы

СӨЖ

Тақырыбы: ”Визикулалық тасымалдау”

Орындаған: Биназарова Ә.Н
114 топ ЖМФ
Тексерген: Қалиева Г.Т

Қарағанды-2010

A stylized, low-poly silhouette of a mountain range in shades of brown and tan, positioned at the bottom of the slide against a blue gradient background.

Мазмұны

Кіріспе

Мембрана арқылы заттардың өткізілуі

Негізгі бөлім

Визикулалық тасымалдану

Трансмембраналық тасымалдау

Қорытынды

Пайдаланылған әдебиеттер



Мембрана арқылы заттардың өткізілуі

Жасуша цитоплазмасының маңызды қызметтерінің бір - *заттар ағынын қамтамасыз ету болып табылады.*

Заттар ағыны дегеніміз:

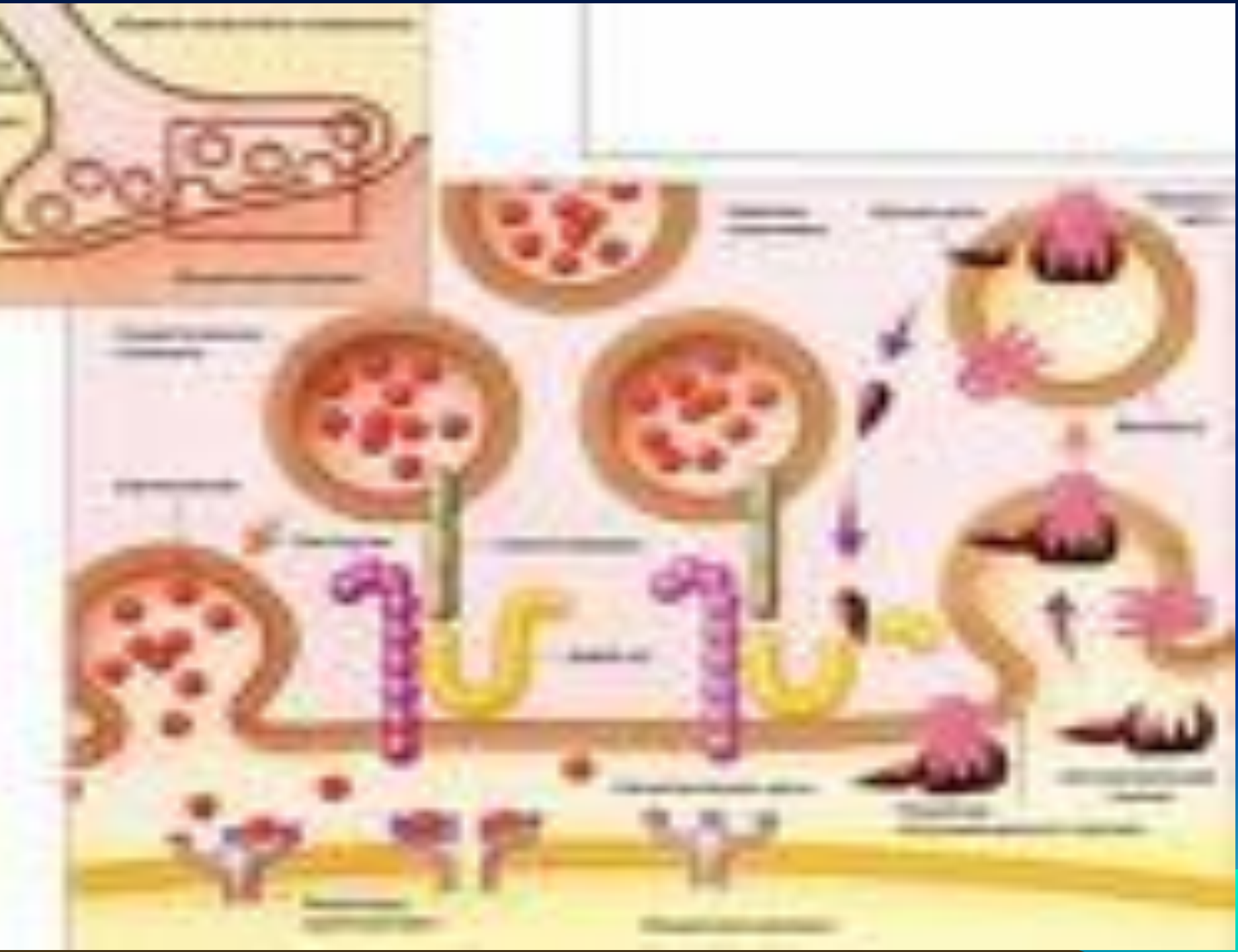
- Біріншіден - *жасуша ішінде кедір-бұдыр эндоплазмалық торда синтезделген ақуыздардың органеллалар арасында әрлі-бері тасымалдануы*
- Екіншіден - *көптеген жасушалар мен ұлпаларда синтезделген пептидтік гармондардың, асқорыту ферменттерінің, анти денелердің, өсу факторларының және басқа да секреторлық молекулалардың жасуша сыртына шығарылуы*
- Үшіншіден - *сыртқы ортада жасушаға үнемі әртүрлі заттардың өткізілуі*

Визикулалық тасымалдау



- *Заттардың жасушаішілік-визикулалық тасымалдануының әмбебап және тиімді құралы болып тасымалдану(мембрана) көпіршіктері (липасомалармен, мицеллийлар) арқылы секреторлық механизм негізінде тасымалдануы болып табылады*





- Визикулалық тасмалдануда тасымалданатын, ақуыздар мен липидтер мен көпіршік(липосома,мицелла) қабырғасын (мембранасын) құрастырады,ал оның қуысында басқа органеллаларға арналған не жасуша сыртна шығарылатын «жүк» молекуласы болады



Жасушаішілік визикулалық тасымалда
эндоплазмалық ретикулум(ЭПТ) мембранасынан
басталады.Бұл жерде ақуыз молекуласының
гликозилденуінің алғашқы кезеңдері өтеді.Содан
кейін ақуыз молекулалары тасымалдау
көпіршіктеріне іріктеліп, Гольджи кешенінің цис-
плююсіне өтеді.Гольджи цестернеларында
ақуыздың гликозденуі әрі қарай жалғасады,ал
Гольджидің транс-плююсі мен транс-
торларындаақуыздың гликозденуі толғымен
аяқталады.



Аурулар





- Сонымен қатар олар фосфорланады және сульфаттанады. Гольджи цистерналарынан ақуыз жиекті көпіршіктер арқылы өтеді. Гольджидің транс-торларында толық модификацияланған ақуыздар органеллаларға тасымалдау үшін тасымал көпіршіктеріне іріктелінеді.



- Гольджи кешенін тастап шыққаннан кейін, ақуыздар алғашқы лизосомаларға, конститутивтік көпіршіктерге және секреторлық гранулаларға үлестіріледі.



- Заттардың цитоплазмалық мембрана арқылы сыртқы шығарылуын не жасуша ішіне өткізілуін трансмембраналық тасымалдау деп атайды. Ол өте күрделі құбылыс және әртүрлі жасушаларда түрліше жолдармен жүзеге асады. Сол сияқты, әртүрлі заттарда түрліше әдістер арқылы жүзеге асырылады

Пайдаланылған әдебиеттер:

1. С.Ж.Стамбеков, В.Л.Петухов
“Молекулалық биология”,
Новосибирс, 2003
2. С.Әбиляев “Молекулярлық биология
және генетика”, Шымкент, 2008ж
3. С.Ж.Стамбеков “Генетика”, Алматы
1993ж





• Назар аударғандарыңызға
рахмет!!!