



# *Животный мир Крайнего Севера*

Презентацию подготовила воспитатель ГБДОУ №34  
Приморского района Санкт-Петербурга Костоусова Е.Л.



В Арктике холодные суровые зимы с полярными ночами, короткое холодное лето с полярными днями без ночей.



Океан покрыт могучими льдами и снегами , не тающими в период короткого лета

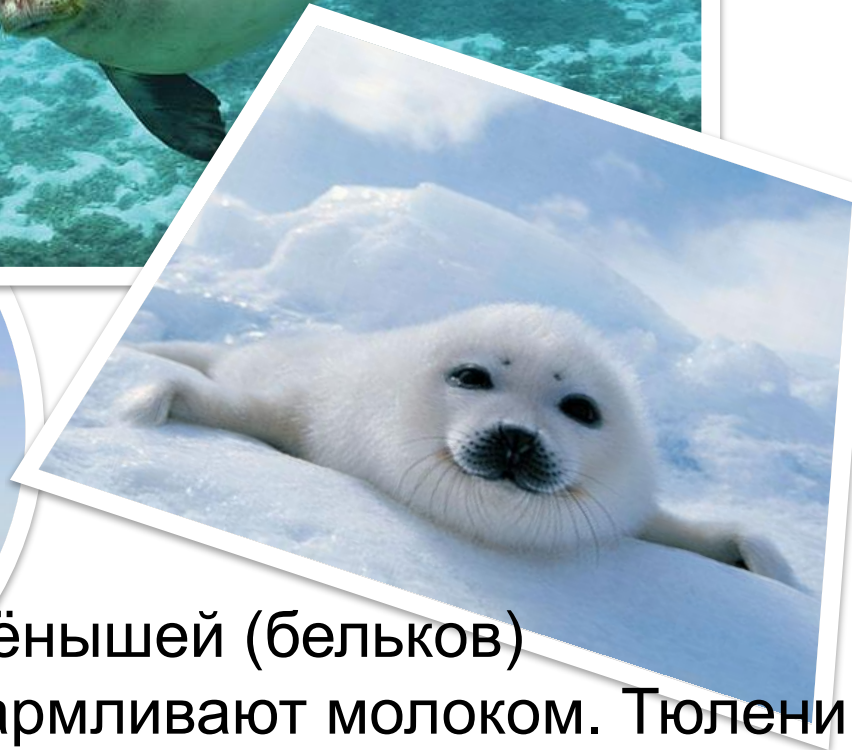


Что за чудо- чудеса :  
Загорелись небеса!  
Ой, горит- пылает  
пламя  
Над сверкающими  
льдами!  
Кто зажег огонь  
чудесный,  
Золотой костер  
небесный?  
Никого за тучей нет.  
Это с неба льётся  
свет.  
( Северное сияние)

Белый медведь-  
крупное животное до  
800 кг весом,  
прекрасно плавает.  
Свою добычу-  
моржей, тюленей чует  
за много километров  
по запаху ,  
приносимому ветром.  
Белый медведь  
занесен в Красную  
книгу.



Тюлень- морское животное ,которое отлично плавает и ныряет. Размер тюленей до 2х метров ,а вес 250-300 кг.



Детёнышей (бельков) вскармливают молоком. Тюлени могут долго оставаться на суше, так как дышат воздухом.



Песец  
обыкновенный  
или полярная  
лисица -  
некрупное  
хищное  
млекопитающее.  
Шерсть густая и  
очень мягкая.  
Длина тела до  
75 см, длина  
хвоста - до 52  
см. Средний вес  
-3,5, кг.

Место для норы песец выбирает среди камней, в мягком грунте. Камни служат дополнительной защитой от раскапывания крупными хищниками.



Морж – крупное морское животное , длиной до 3-4-метров и весом до 1000 кг. Имеют клыки из очень прочной кости. Зрение у моржа неважное, но отличное обоняние. Детеныши , устав плавать или почуяв опасность, забираются на льдину к матери. Мать даже при смертельной опасности не бросает детёныша.





**Северный олень. Его может достигать длины 2-2,2 метра, а вес - 120-210 кг. Высотой по холке - 1,2-1,4 метра. Шерсть у северных оленей короткая (до 2,5 см) и очень тёплая, из-за густого подшёрстка. Окрас такой шерсти, от беловатого до тёмного, зависит от района проживания: самые северные олени имеют более светлый цвет.**



Морские птицы-частики, тупики, гагары, кайры, чайки. Все они питаются рыбой, которую ловят в океане. Эти птицы хорошо плавают и ныряют. Гнезда делают самые простые – из камешков. При наступлении зимы, когда океан замерзает у берегов и птицам трудно найти открытую воду и пищу в ней, они улетают.



Полярная сова .  
Много названий у этой птицы. Ученые называют ее белой совой – за цвет оперения, полярной – за то, что гнездится только в высоких широтах. А якуты зовут ее снежной бабушкой.



***Спасибо за внимание.***