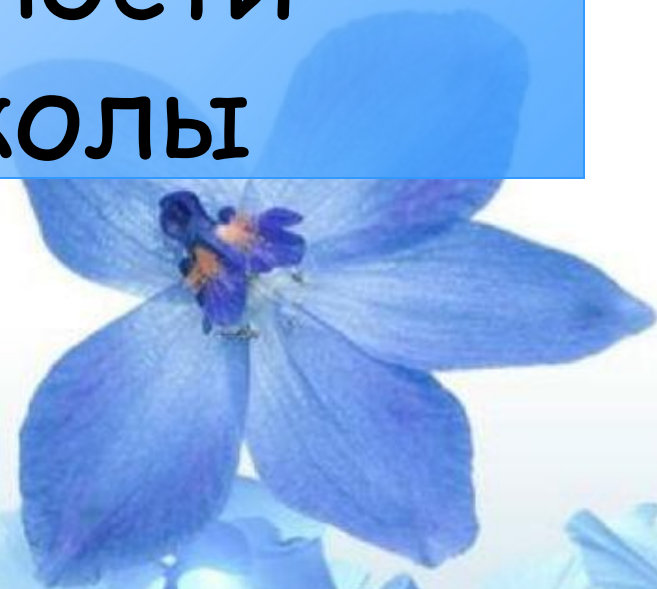


# Модель конкурентно способной личности выпускника школы



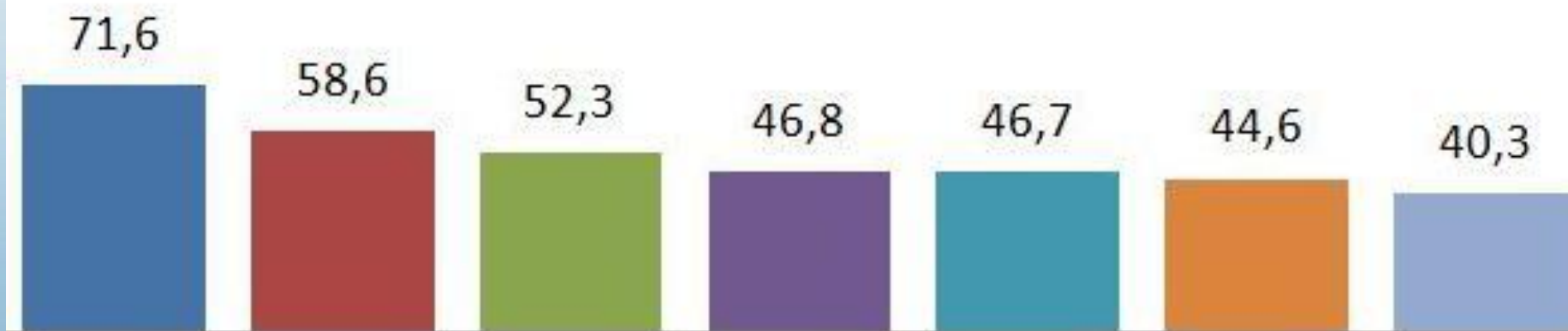
**Учительская профессия - это человековедение, постоянное никогда не прекращающееся проникновение в сложный духовный мир человека.**

**Замечательная черта - постоянно открывать в человеке новое, изумляться новому, Видеть человека в процессе его становления - один из тех корней, которые питают призвание к педагогическому труду.**

**В.А. Сухомлинский**

## Выберите критерии, которым должен соответствовать выпускник современной школы (в %)

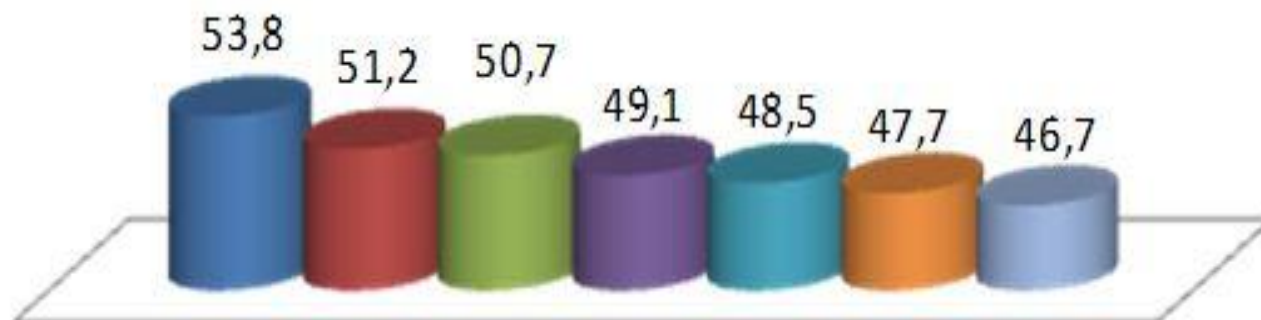
- Иметь хорошие основы знаний, умений и навыков
- Быть конкурентноспособным в современном мире
- Уметь выстраивать отношения с разными людьми
- Уметь формулировать жизненную цель и строить пути достижения цели
- Нести индивидуальную и социальную ответственность
- Уметь находить выход из любой ситуации
- Уметь находить нестандартные решения

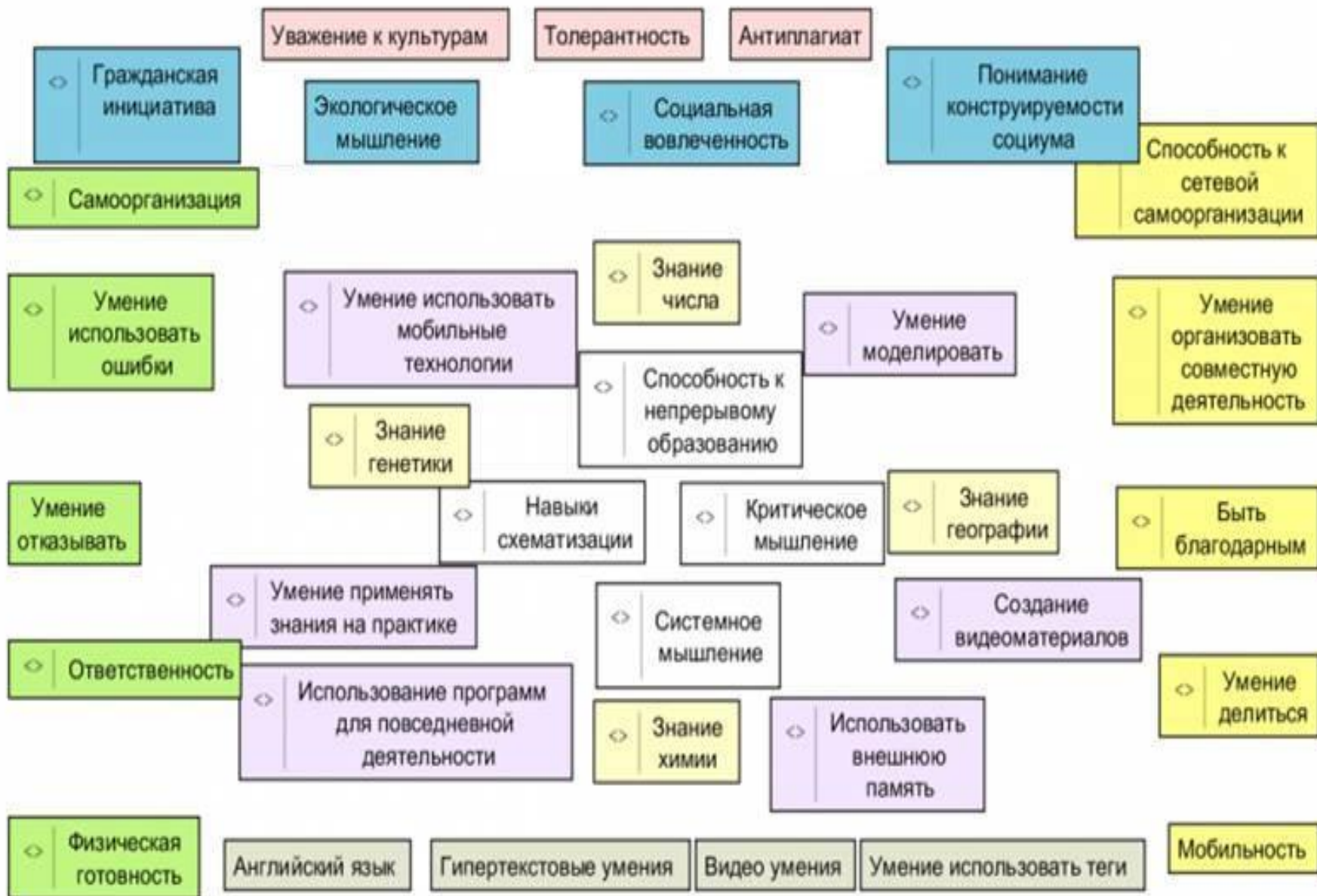




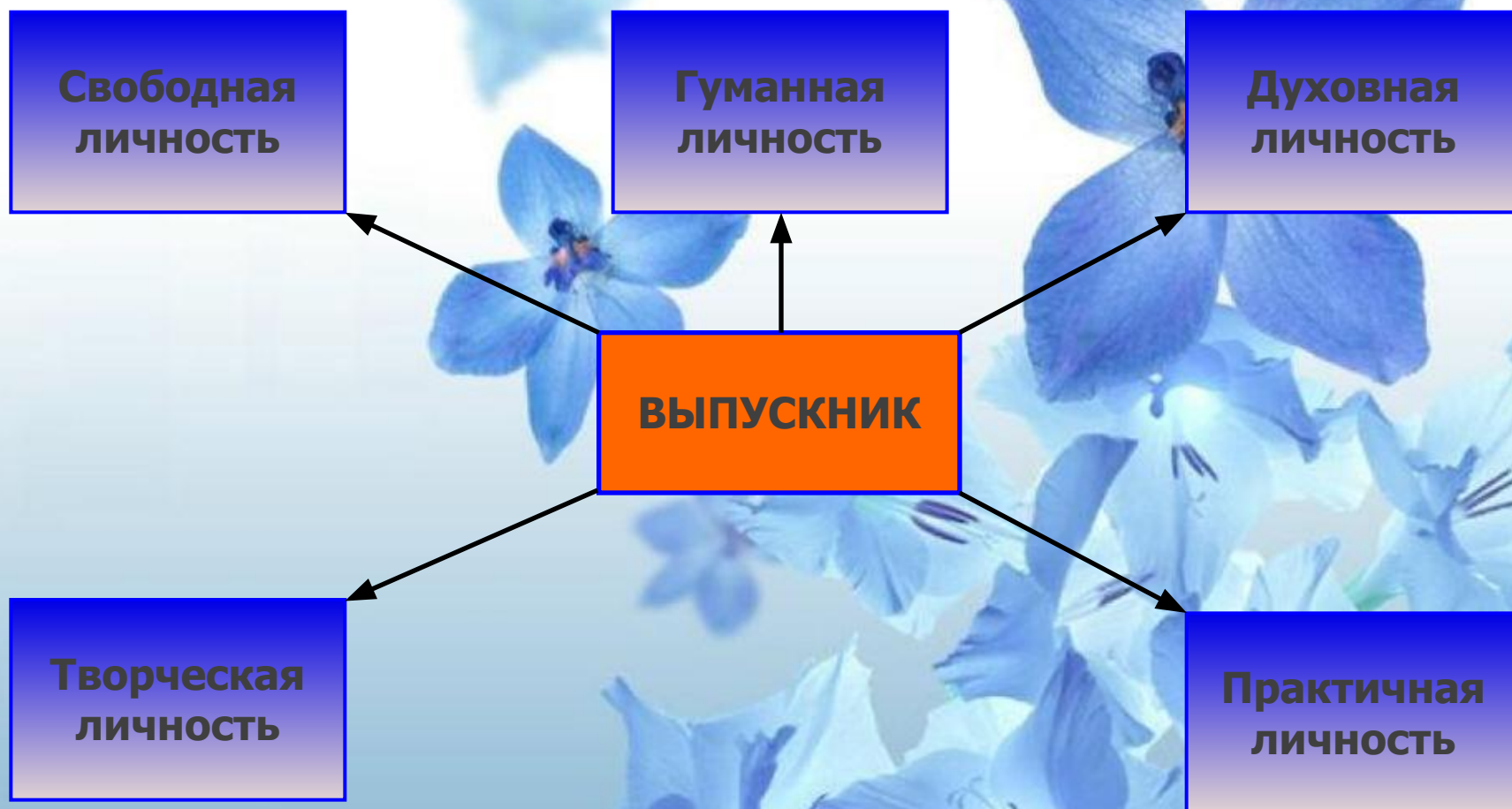
## Критерии, которым, по мнению педагогов, должен соответствовать выпускник современной школы (в %)

- Видение разных способов достижения своей цели
- Академические знания, сформированные через современные технологии и способы обучения
- Минимальные знания и умения, необходимые в повседневной жизни
- Умение находить нестандартные решения
- Осознание индивидуальной и социальной ответственности





# Основные характерологические ориентиры личности выпускника.





# Модель конкурентно способной личности выпускника школы

