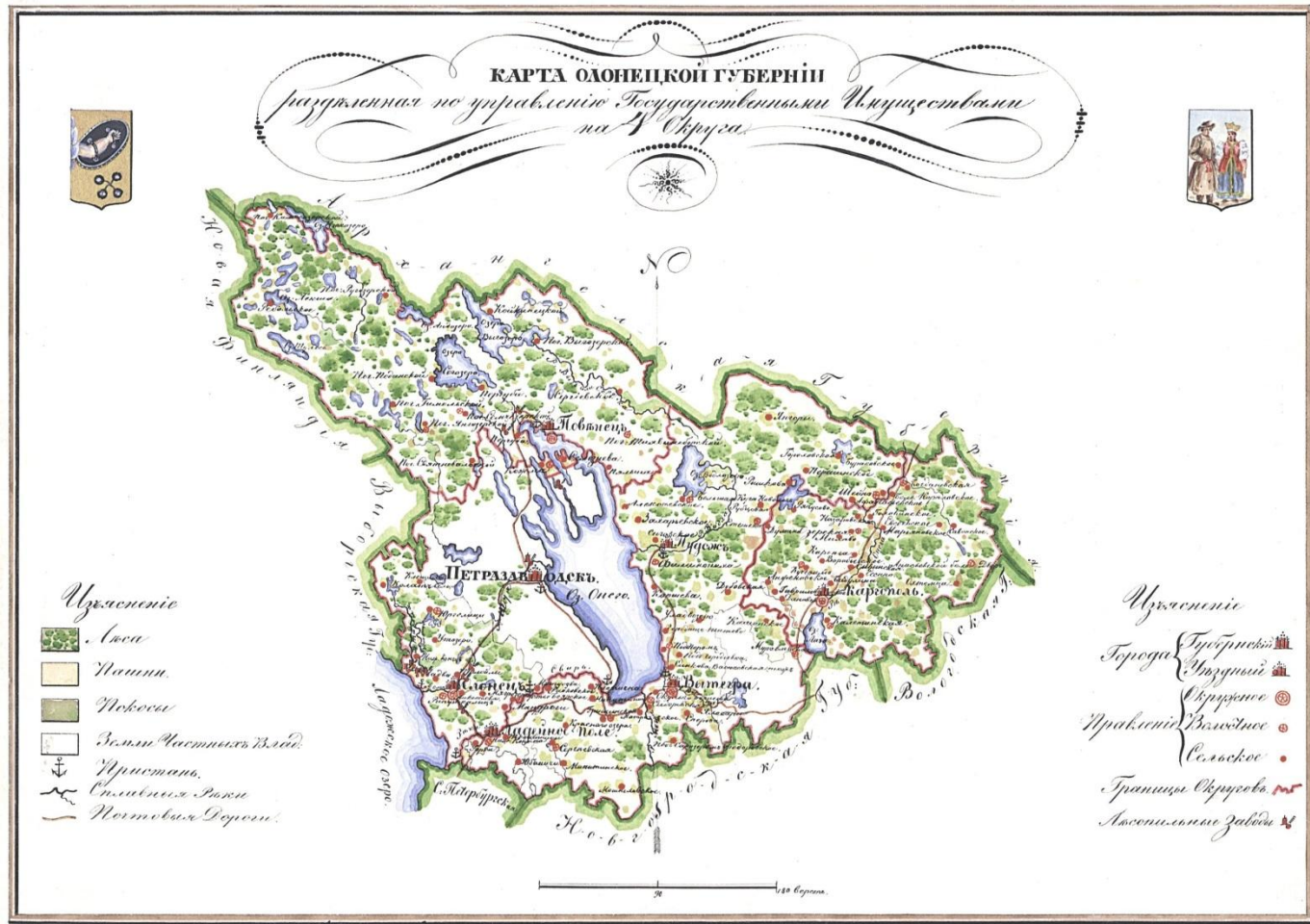


«Онежские былины»



«Каждая былина вмещает в себя и наследие предков, и личный вклад певца, но, сверх того, она носит на себе отпечаток местности...»

Олонецкая губерния



Рыбников
открыл
сокровища
а
народного
эпоса на
Русском
севере – в
Олонецкой
губернии.

Экспедиция

А.Ф. Гильфердинга

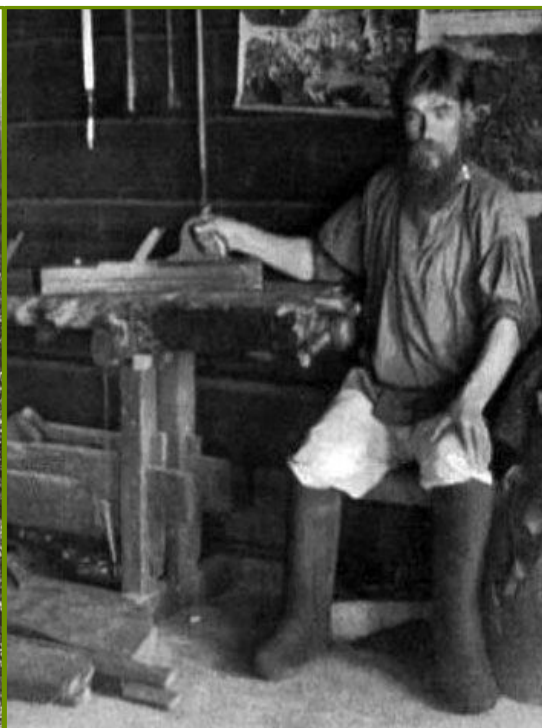
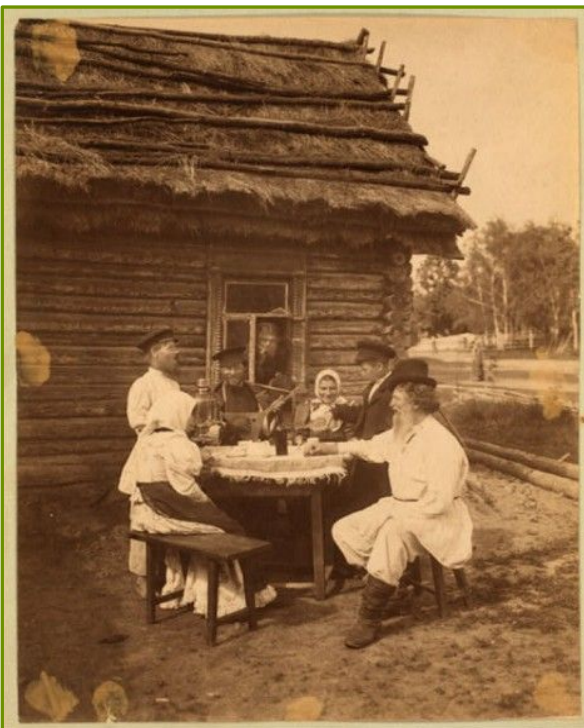
В апреле 1871 года А.Ф. Гильфердинг отправился по следам П.Н. Рыбникова.

«Мне давно хотелось побывать на нашем Севере, чтобы составить себе понятие о его населении, которое до сих пор живет в эпохе первобытной борьбы с невзгодами враждебной природы. В особенности манило меня в Олонецкую губернию желание послушать хоть одного из тех замечательных рапсодов, каких здесь нашел П.Н. Рыбников».



Олонецкие крестьяне

- «Народа добрее, честнее и более одаренного природным умом и житейским смыслом я не видывал...»



Живая былинная традиция

- 48 дней непрерывных переходов
- 70 певцов
- 318 былин
- рукопись составила более 2000 страниц



«Здесь
сохранилась в
народной памяти
эпическая поэзия,
давно
исчезнувшая в

Значение работы А.Ф. Гильфердинга

- общественное и официальное признание талантов из народной среды.
- высокое понимание ценности эпического творчества для истории народной художественной культуры.
- достоверность и беспристрастность в отборе фактов, богатство материала, «освещающего многое новым светом, чисто народным».

