


ДЕПАРТАМЕНТ ОБРАЗОВАНИЯ И НАУКИ ГОРОДА
СЕВАСТОПОЛЯ
ГОСУДАРСТВЕННОЕ БЮДЖЕТНОЕ ОБРАЗОВАТЕЛЬНОЕ
УЧРЕЖДЕНИЕ ПРОФЕССИОНАЛЬНОГО ОБРАЗОВАНИЯ ГОРОДА
СЕВАСТОПОЛЯ «СЕВАСТОПОЛЬСКИЙ ТОРГОВО-
ЭКОНОМИЧЕСКИЙ ТЕХНИКУМ»

Выпускная квалификационная работа на тему:
ЭНЕРГО- И РЕСУРСОСБЕРЕГАЮЩИЕ ТЕХНОЛОГИИ В
ГОСТИНИЧНОМ БИЗНЕСЕ

Исполнитель:
Студентка группы ГХ-18
Очная форма обучения
Специальность:
42.02.11 «Гостиничный
сервис»
Е.А. Наскалова
Руководитель:
Е.М. Сабадаш



Затраты энергии и высокий рост цен



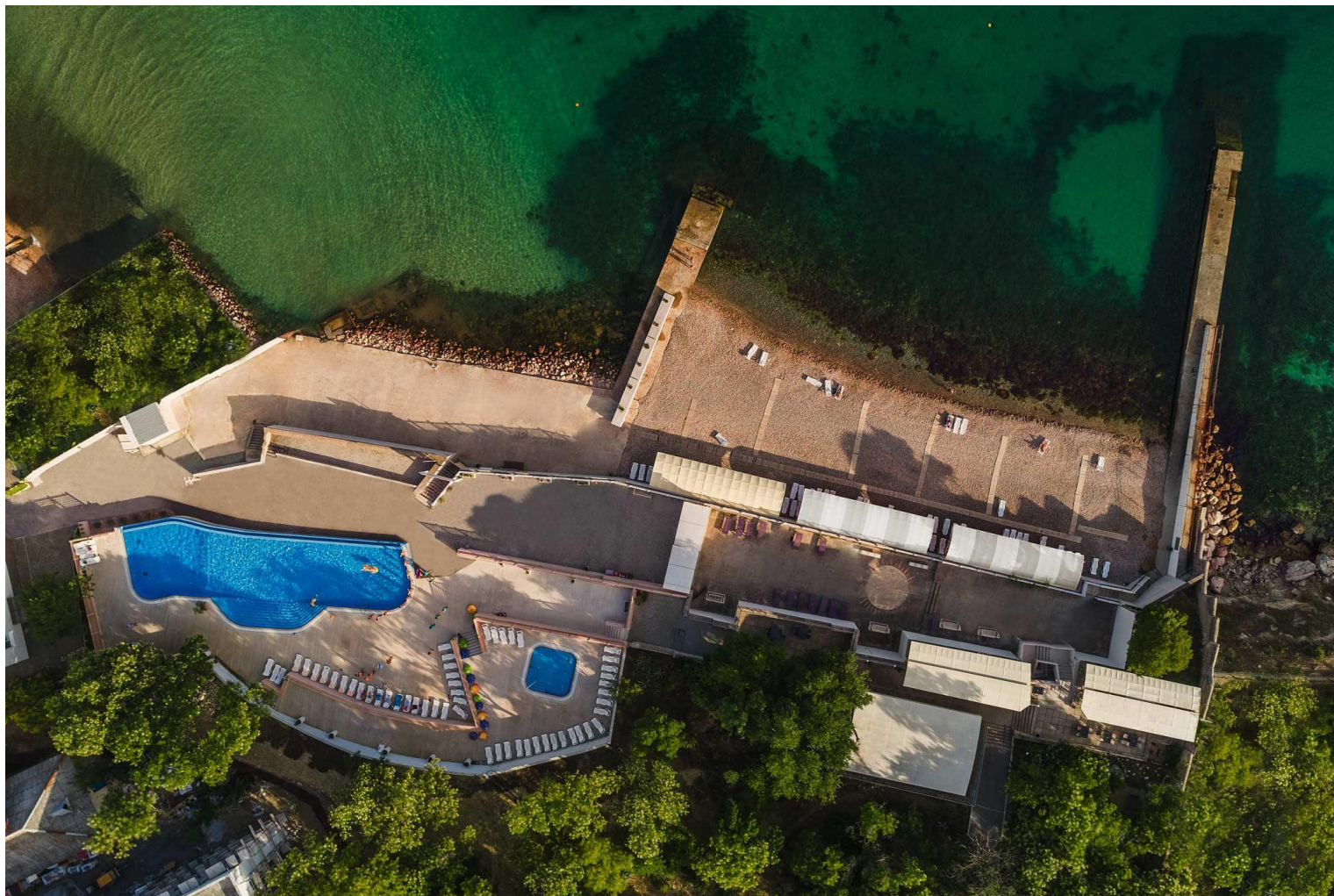
Целью выпускной квалификационной работы является исследование проблем ресурсо- и энергосбережения в гостиничном бизнесе.

Из цели вытекают следующие задачи:

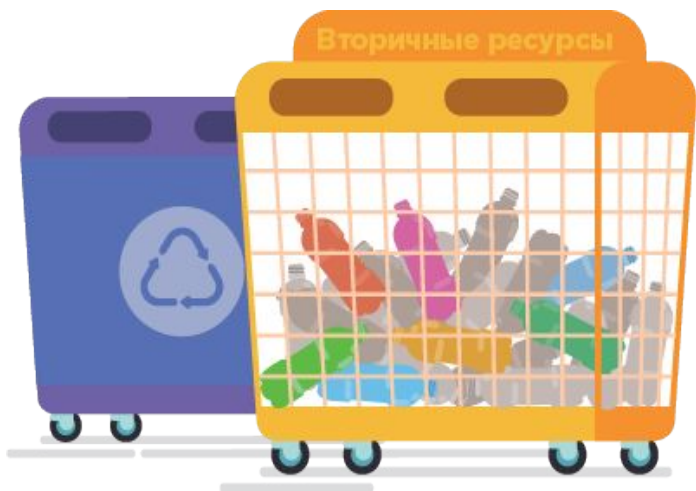
- изучить роль энерго- и ресурсосберегающие технологии в гостинице;
- изучить потребление энергии в процессе эксплуатации гостиниц;
- проанализировать деятельность гостиницы «Песочная бухта» и её ресурсосберегающие технологии;
- внести предложения по улучшению деятельности отеля в исследуемой сфере;



парк-отель «Песочная бухта»



Ресурсосберегающие технологии



rawpixel



Формы внедрения ресурсосберегающих технологий



Из определённого
кол-ва ресурсов

сокращение расхода
производственных
ресурсов



Корпуса парк-отеля «Песочная бухта»

«Антей»



«Посейдон»



«Одиссей»



«Гермес»



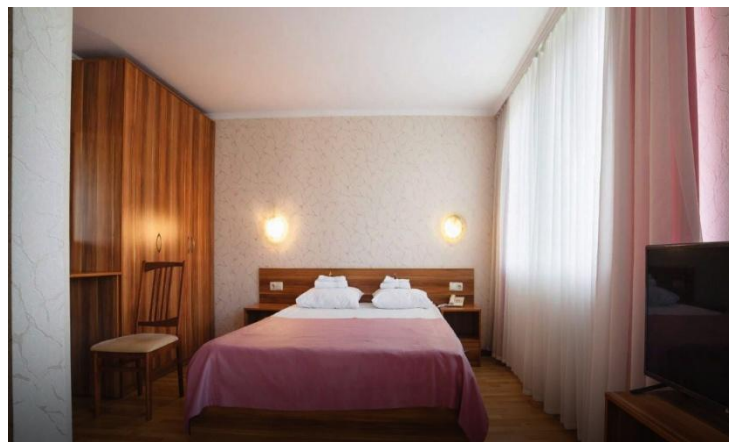
Номерной фонд отеля «Песочная бухта» – 119 номеров различных категорий.

Корпусов 4 – «Антей», «Одиссей», «Посейдон» и «Гермес»

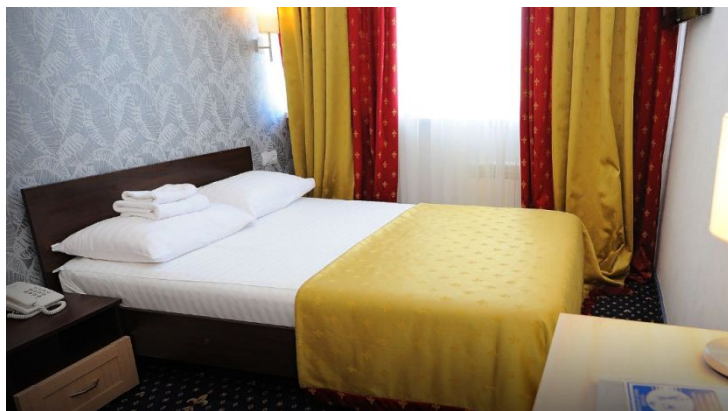
Standart twin



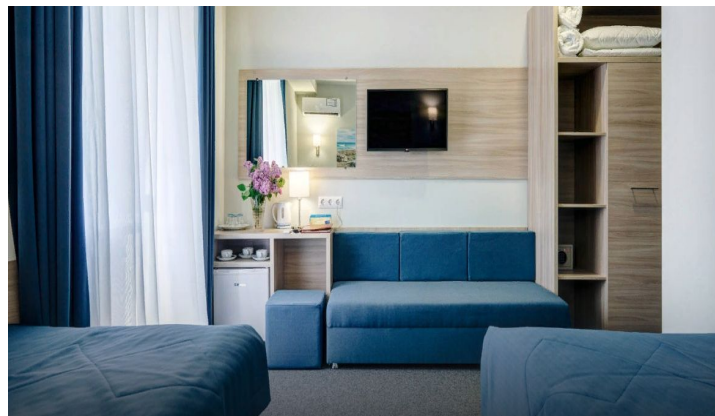
Superior DBL/TWIN



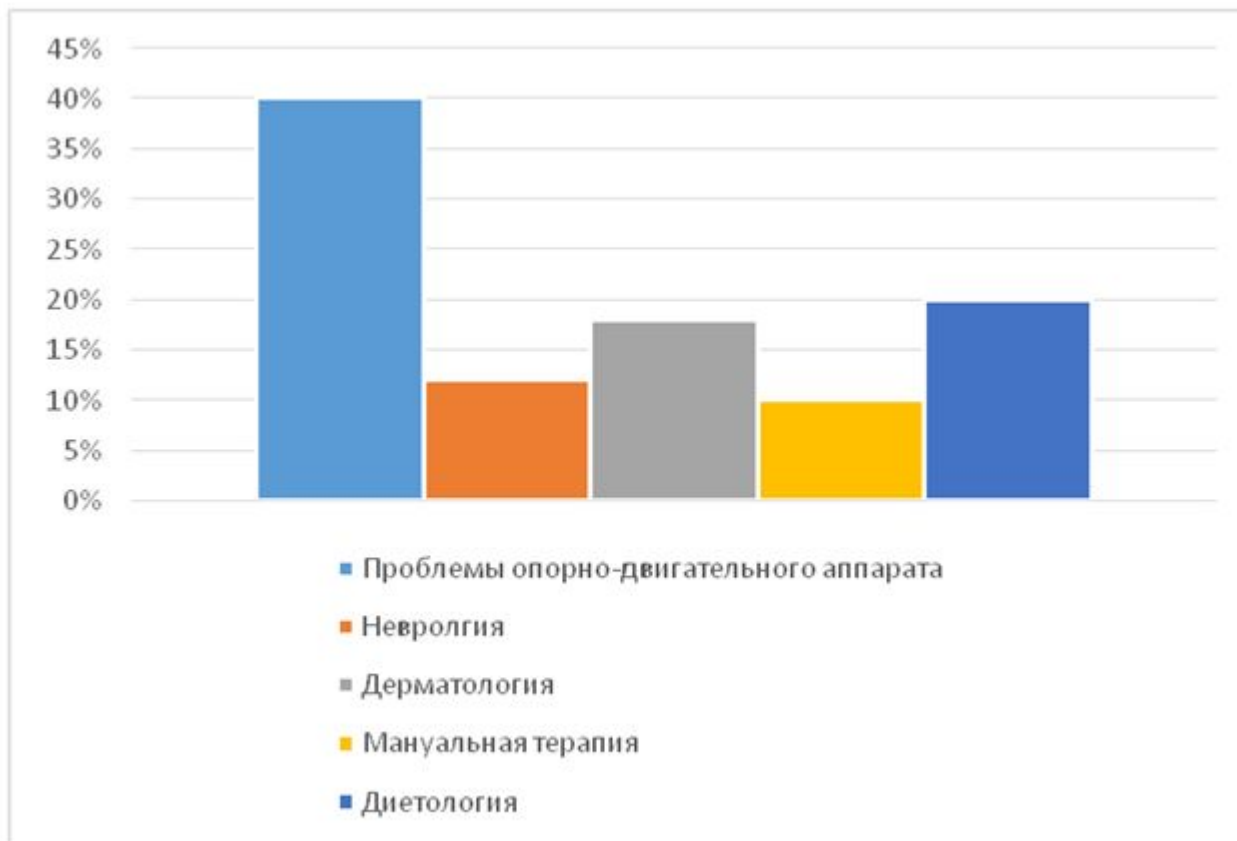
Standard Single



Standard+ TWIN



Направления оздоровления и лечения



Сравнительная характеристика конкурентов парк-отеля «Песочная бухта»

Критерии	Отель «Песочная бухта»	Отель «Аквамарин»	Отель «Украина»
	Значение уровня		
Месторасположение (у моря, рядом парк)	Высокий	Высокий	Высокий
Транспортная развязка (легко доехать до центра дороги)	Высокий	Средний	Высокий
Номерной фонд (свыше 100 номеров разных категорий)	Высокий	Высокий	Низкий
Качество обслуживания (Спа-центр, пляжные процедуры, профессионализм персонала)	Высокий	Высокий	Низкий

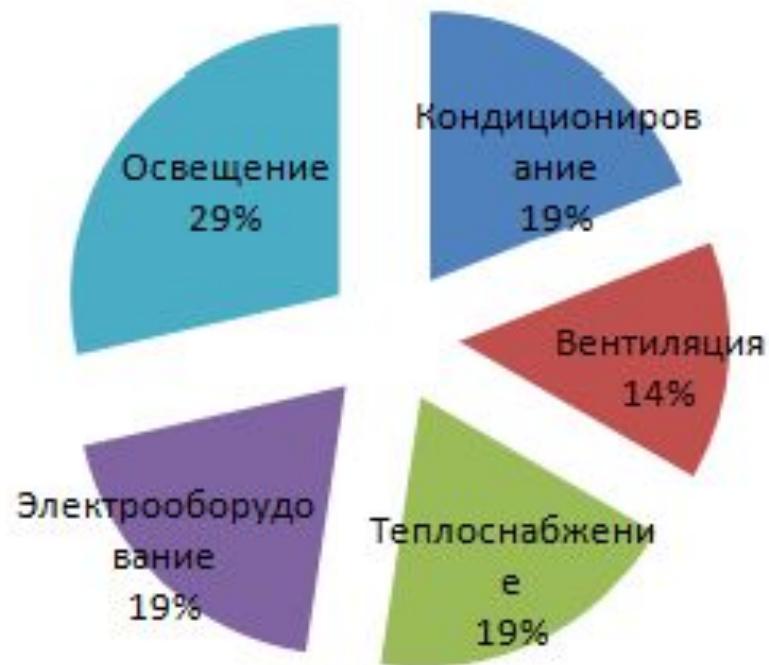


Соотношение конкурентов парк-отеля «Песочная бухта» по энерго- ресурсосберегающим технологиям.

Наименование	Отель «Песочная бухта»	Отель «Украина»	Отель «Аквамарин»
Улучшение условий труда работников	+	+	+
Система перерасходов ресурсов	+	-	+
Переработка сырья	+	-	-
Вторичное использование ресурсов	-	-	-
Оборудование, требующее минимальный расход ресурсов	-	-	+



Анализ потери энергии в здании



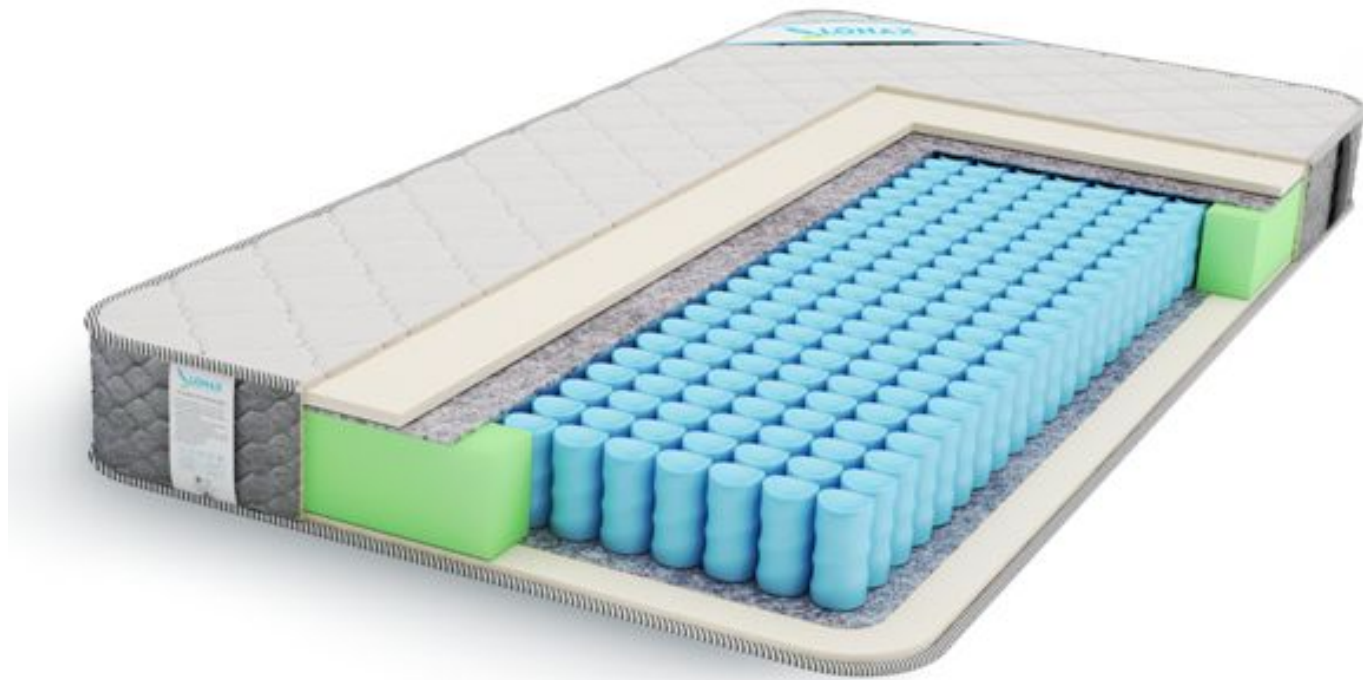
Ковровые войлочные покрытия



Постельное бельё состоящее из эвкалипта



Замена обычных матрасов на матрасы с соевым наполнением



Замена обычных выключателей на автоматические выключатели



Контейнера для мусора



Мероприятия для ознакомления сотрудников с оборудованием



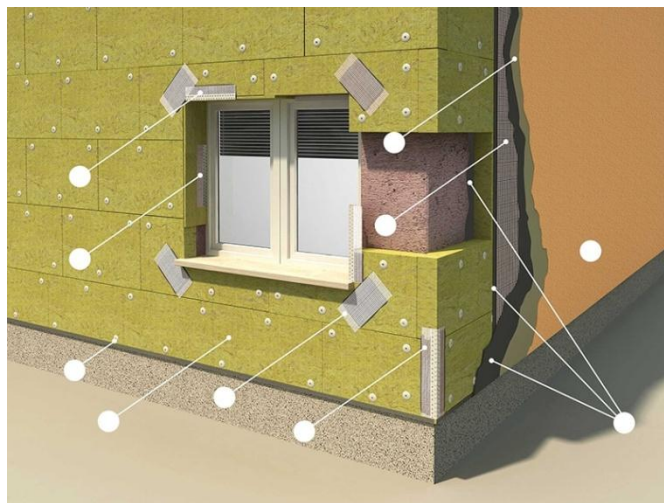
Автоматизированная система управления



Контроль учёта энергосбережения



Утепление стен вне номеров и в номерах



Тур мероприятий по парк-отелю «Песочная бухта»



Знакомство с гостями



Выводы гостей

Преимущества

Недостатки



План территории парк-отеля «Песочная бухта»

Восточная зона



Пляжная зона



Западная зона



Бесплатное предоставление услуг

Услуги SPA-центра



Услуги фитнес центра



**СПАСИБО ЗА
ВНИМАНИЕ!**

