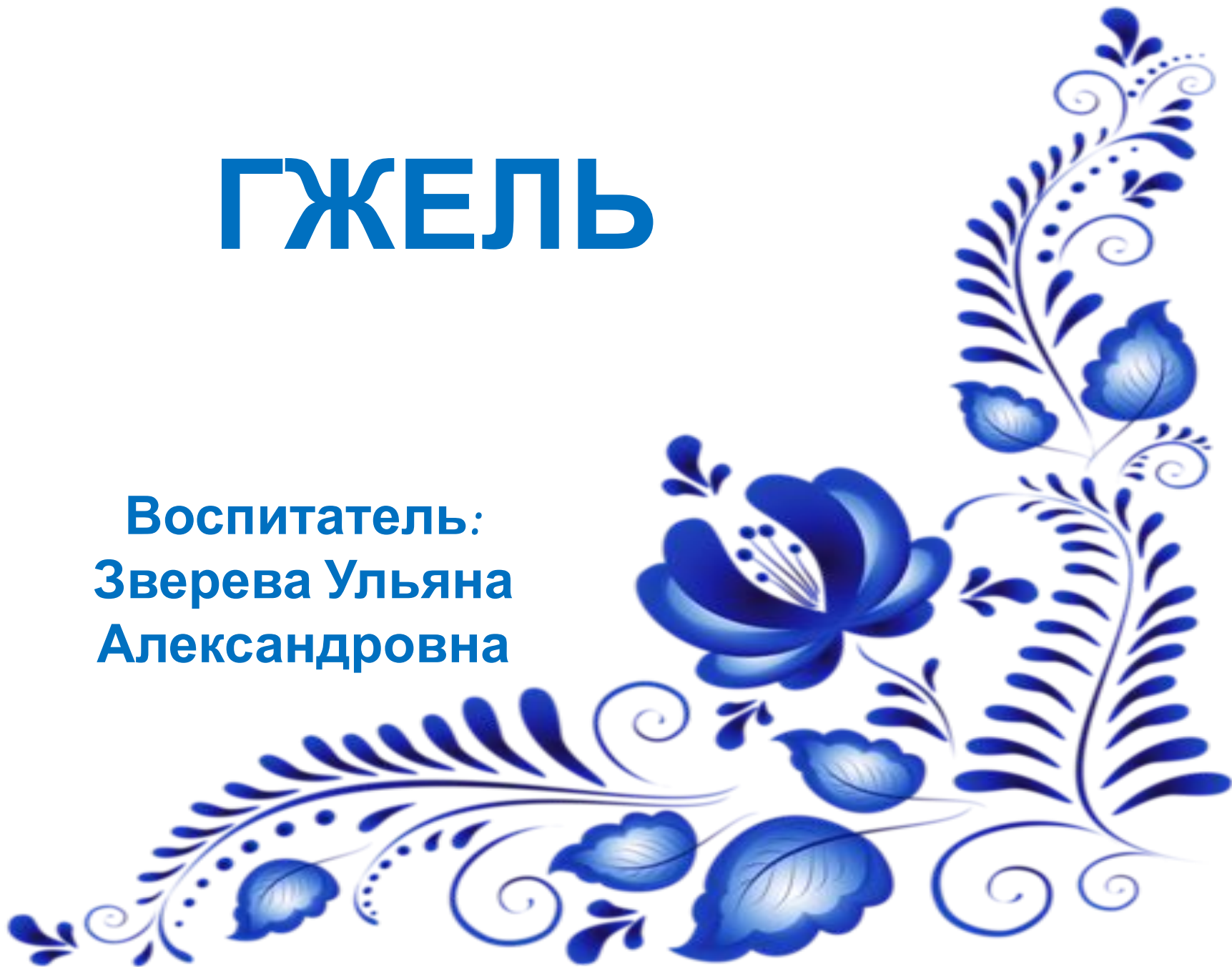


ГЖЕЛЬ

Воспитатель:
Зверева Ульяна
Александровна



Цель: познакомить детей с русским народным промыслом на примере гжельской росписи.

Задачи: 1. формировать умение детей оформлять объемную плоскость элементами узора гжельской росписи.

2. Закреплять представления детей о народных промыслах.

3. Развивать у детей интерес к народному декоративно – прикладному искусству, способствовать развитию эстетического вкуса, формированию прекрасного.



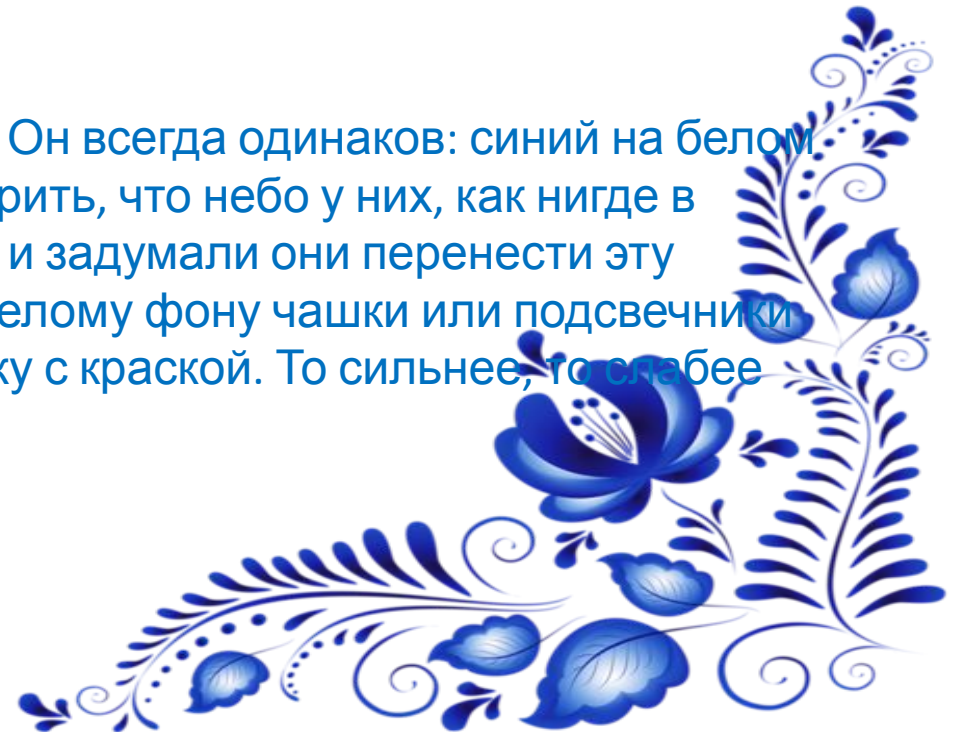


В российском государстве, недалеко от Москвы, среди лесов и полей, стоит городок Гжель. Давным – давно жили – были там смелые и умные, красивые и умелые мастера. Собрались они однажды и стали думать, как бы им лучше мастерство свое показать, всех людей порадовать да свой край прославить. Думали – думали и придумали. Нашли они в родной стороне глину чудесную, белую – белую. И решили лепить из нее посуду разную, да такую, какой свет не видывал.



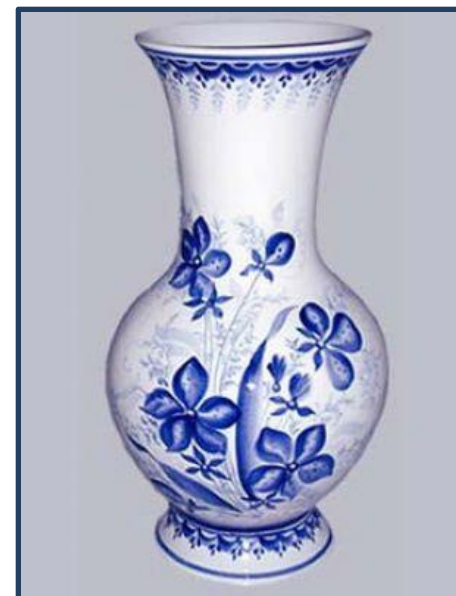


А славится Гжель своим цветом. Он всегда одинаков: синий на белом фоне. Сами гжельцы любят говорить, что небо у них, как нигде в России, синее – синее. Вот и задумали они перенести эту синеву на белый фарфор. По белому фону чашки или подсвечники ведет рука художника кисточку с краской. То сильнее, то слабее нажимает на нее.





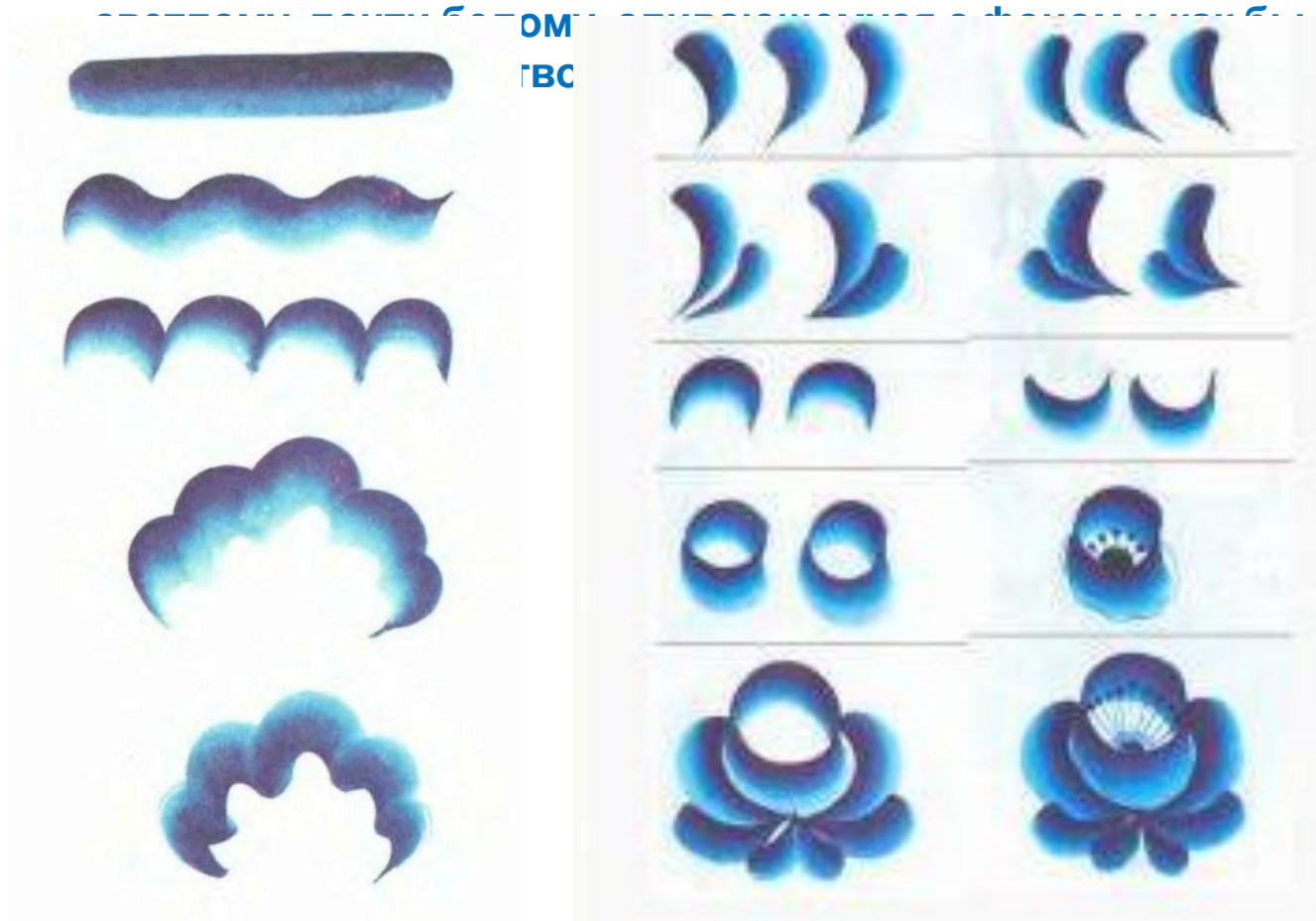
И все, что кисть рисует,
становится синим и
голубым. И цветы, и люди,
и птицы, и трава. Всего
одна краска. А какая
нарядная и праздничная
получается роспись





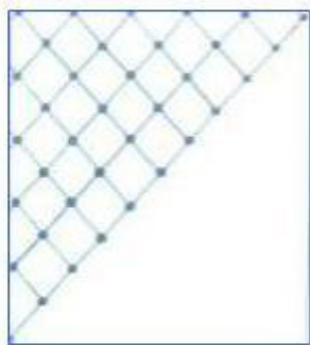
Самое особенное в гжельской росписи - это «мазок с тенью». Особенность заключается в том, что одним движением кисти достигается широкий диапазон перехода цвета от глубоких, темных тонов до очень светлых и легких.

В целом каждый мазок состоит из различных оттенков синего. Цвет постепенно ослабевает, переходя от тяжелого, почти черного к легкому,

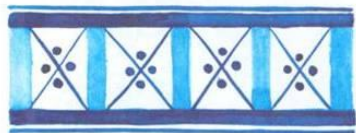


Элементы росписи

линии и точки



Бордюры



Рисование птицы

1



2



3



4



5



www.sovnet.ru





