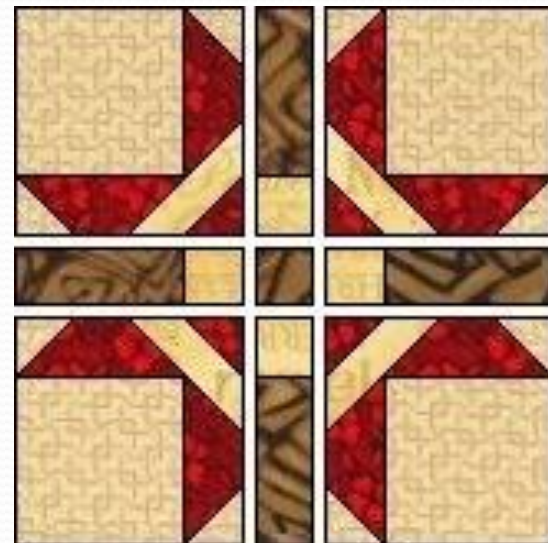
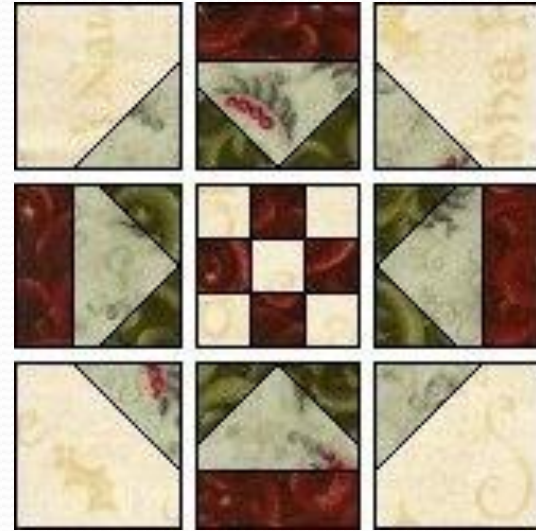


# Пэчворк - лоскутное шитьё.





# Картины из лоскутков





# Мастер за работой.



18

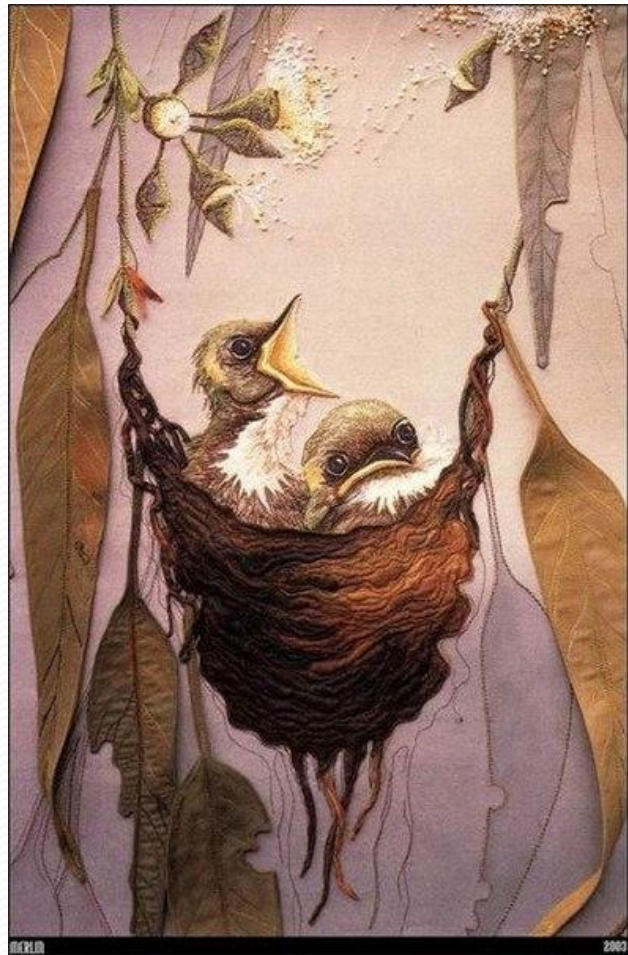


19





# Объёмные картины и игрушки.





# Раньше использовали ситец.

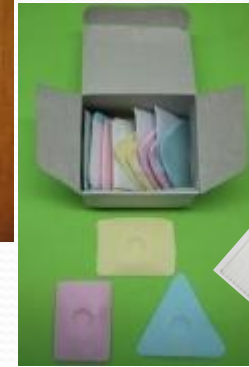


# Материалы и инструменты.

1. Наиболее широко применяемые в лоскутном шитье **ткани** — хлопковые.



2. Залогом успеха в сборке лоскутного полотна является высокая точность края. Раскрой ведётся при помощи **шаблонов**.

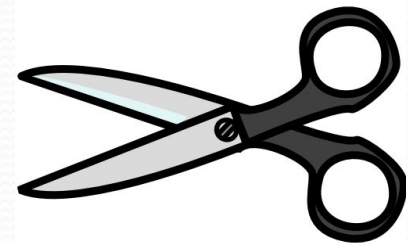
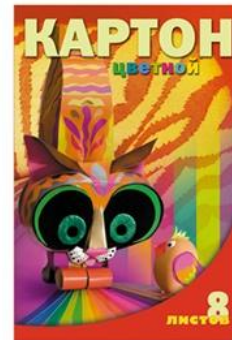
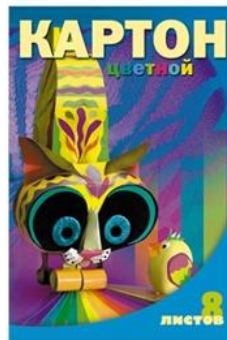


3. Мелок или карандаш.

4. Ножницы.

5. Картон.

6. Клей





# Панно для мамы.



# Порядок сборки.





# Техника безопасности.



- 1. Работайте хорошо отрегулированными и заточенными ножницами.**
- 2. Ножницы должны иметь тупые, скругленные концы.**
- 3. Ножницы кладите кольцами к себе.**
- 4. Не оставляете ножницы раскрытыми.**
- 5. Передавайте ножницы кольцами вперед. Не машите ножницами, не подносите к лицу.**
- 6. Используйте ножницы по назначению.**
- 7. Храните ножницы всегда в определенном месте.**

# Сравним с образцом!





# Рефлексия.



*мне всё  
удалось*



*мне не всё  
удалось*



*у меня ничего  
не получилось,  
помогите,  
пожалуйста!*

# Используемые ресурсы.

<http://www.liveinternet.ru/>

<http://www.livemaster.ru/t>

<http://vk.com/p>

<http://ru.wikipedia.org/>

<http://aniola-patchwork.blogspot.ru>

[/](#)

<http://stranamasterov.ru>

[/](#)

<http://commons.wikimedia.org>

[/](#)

<http://vsetkani.info/>