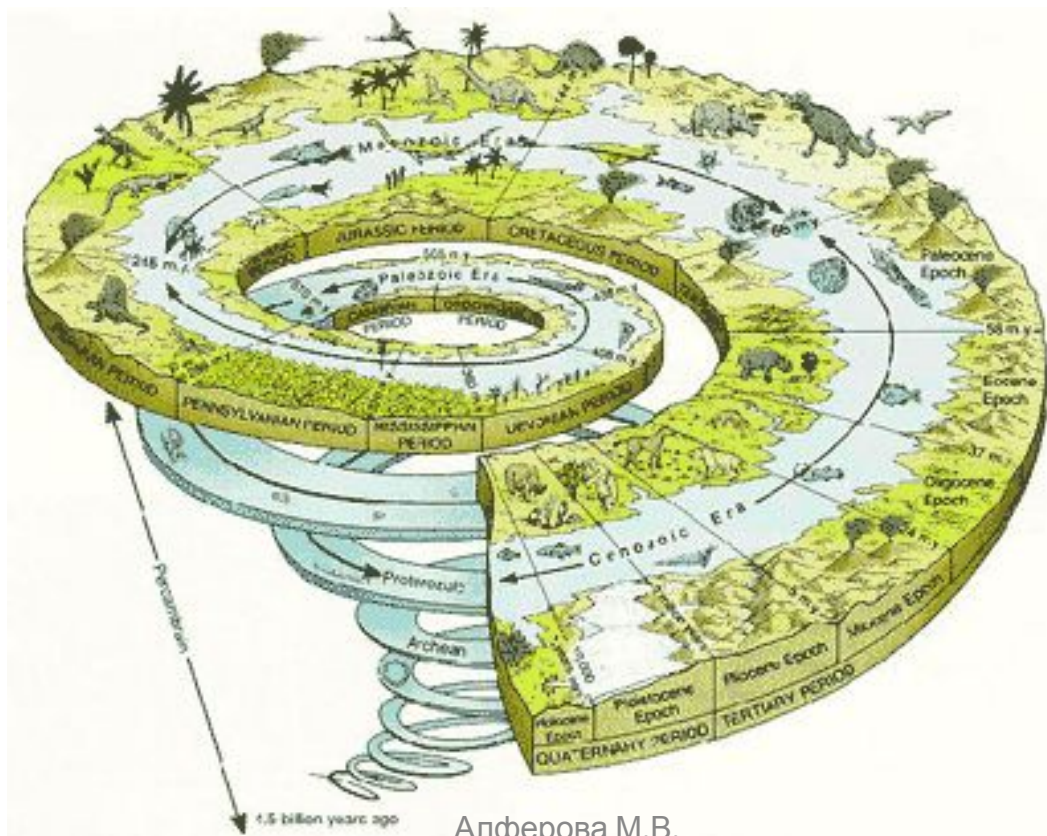


# Как развивалась жизнь на Земле



# 1. Соедините линиями время, когда происходили перечисленные события

Началось развитие жизни на Земле

225 млн лет назад

Пышно разрослись леса из гигантских папоротников, хвощей и плаунов

65 млн лет назад

Начался расцвет древних пресмыкающихся

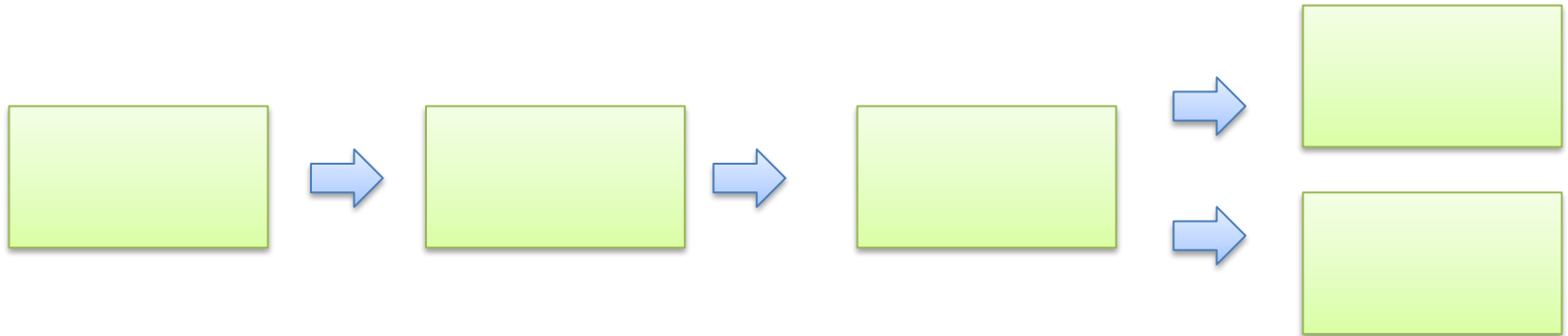
3,5 млрд лет назад

Вымерли динозавры

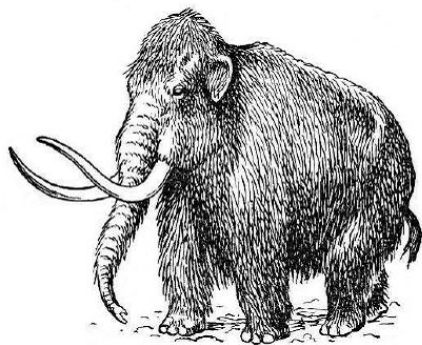
350 млн лет назад

2. Расположите группы животных в порядке их происхождения друг от друга:

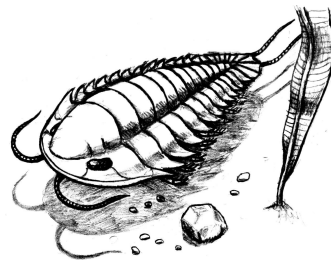
**млекопитающие, птицы,  
пресмыкающиеся, земноводные,  
рыбы.**



### 3. Подпишите рисунки и пронумеруйте их в порядке появления на Земле изображенных существ.



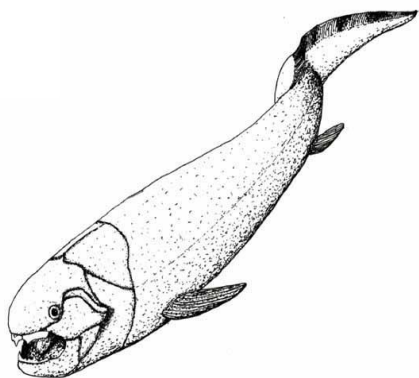
А



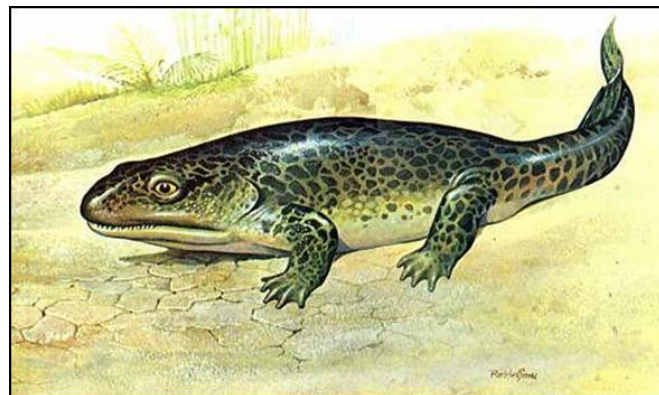
Б



В



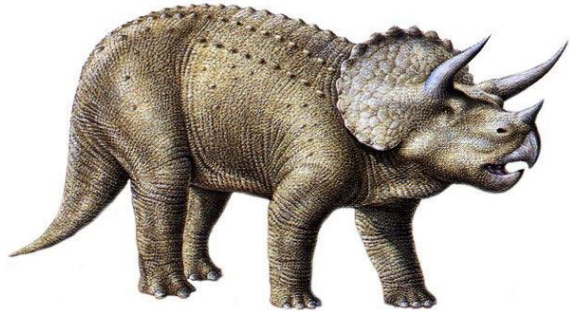
Г



Д

# 4. Кто такие динозавры? Назовите животных.

А



Б



В



Г

