

ХУДОЖЕСТВЕННО-
ВЫРАЗИТЕЛЬНЫЕ СРЕДСТВА
ЯЗЫКА

ЭПИТЕТ

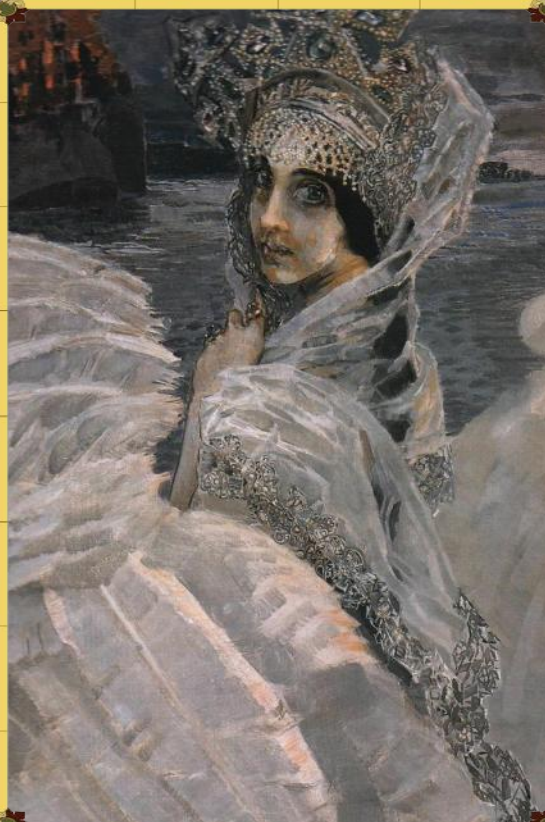


Э **ОПРЕДЕЛЕНИЕ**
*Эпитет – это художественное
определение. Чаще всего
прилагательное, которое*

- *определяет свойства, качества;*
- *передает отношение автора;*
- *заражает настроением;*
- *создает образ.*



ПОСТОЯННЫЕ ЭПИТЕТЫ



яе

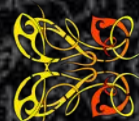
е

иъ

нъ



ЭПИТЕТЫ



*день чудесный
золотое сердце
хрустальное*

*лебяжий снег
лисий характер
алмазная*

утро

капля

свинцовые

звучный лес

тучи

благоухающий

веселый ветер

цветок



Чудная картин
Как ты мне родна:
Белая равнина
Полная луна.

С бл
Свет
ес
на бес
И т...

О я
Ф и ц
Но ий
ки

й

да
ле..
ку бе
х з

высоких

сн

ег,

А.

Ф

ет

«ПРОБА ПЕРА»



Зимой в лесу

*Наступила
долгожданная зима.
Земля покрылась белым
покрывалом. В лесу
намело глубокие
сугробы. На верхушках
сосен лежат
белоснежные сугробы.*

ИТОГОВОЕ ТЕСТИРОВАНИЕ

*Продолжите
фразу: эпитет -
это*



*грамматическое
определение*



*образное,
художественное
определение*



*образное
определение,
содержащее
преувеличение*

ИТОГОВОЕ ТЕСТИРОВАНИЕ

*Цель эпитетов в
художественном*

тексте:
создают образ,

передают

отношение к

предмету
и автору

качества,

присущие
создают

человеку
комический

эффект



ИТОГОВОЕ ТЕСТИРОВАНИЕ

*Из представленных словосочетаний
выберите одно, в котором есть
эпитет:*

А *белый снег*

Б *холодный снег*

В *искрящийся снег*



Из ИТОГОВОЕ ТЕСТИРОВАНИЕ

*предложенных
словосочетаний
выберите одно, в
котором*

отсутствует

А *дикий лес
эпитет:*

широкая

Б *площадь*

хрустальный

В *звон*



ВЕРНО

ДОМАШНЕЕ ЗАДАНИЕ

- *Выучить определение эпитета, уметь приводить примеры.*
- *Подобрать поэтические эпитеты разных авторов к словам-образам:*

«береза» I ряд

«утро» II ряд

«лес» III ряд