

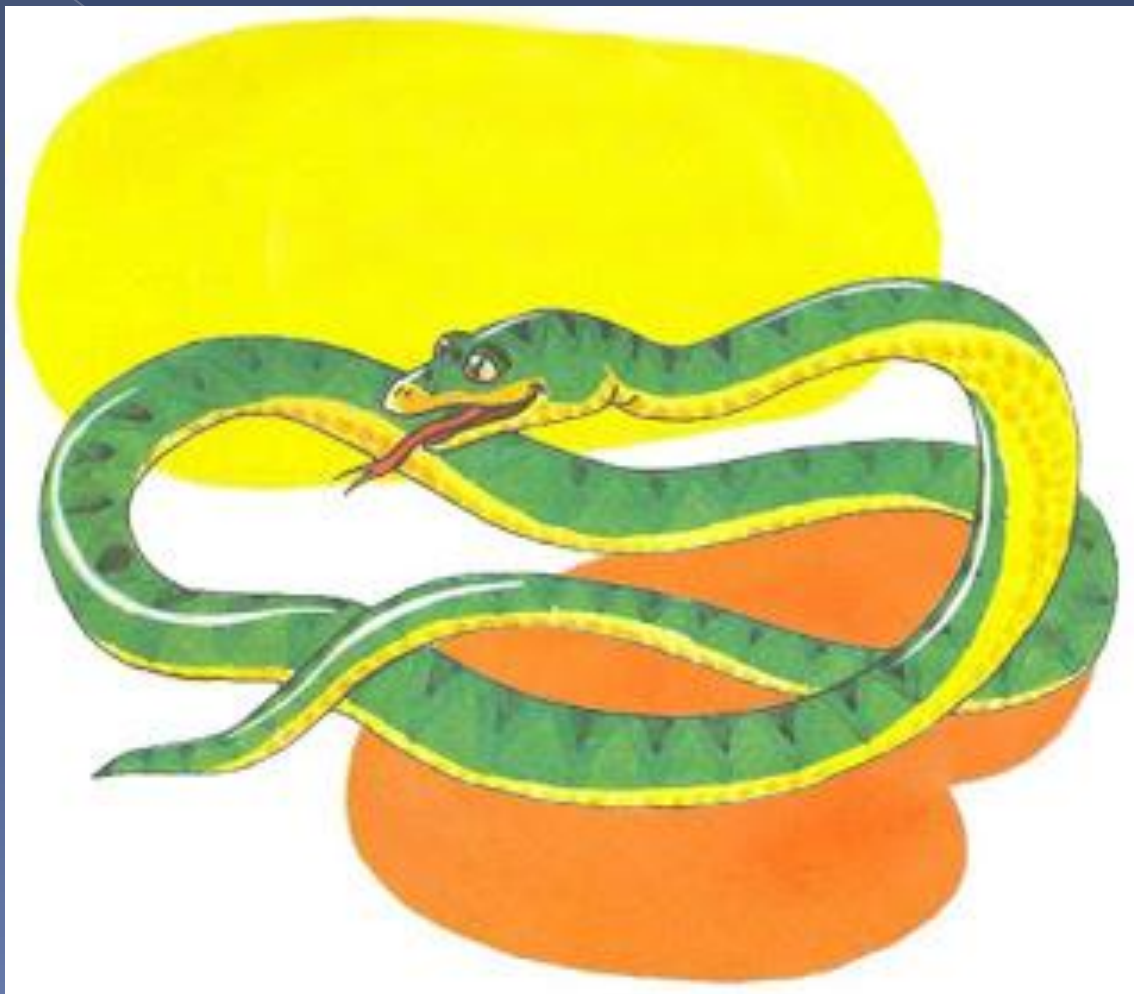


# Дифференциация звуков [С] и [Ш]



Подготовила учитель логопед  
Павлова Таисия Евгеньевна  
МОУ АСОШ № 2

Какой звук издает змея?



Какой звук издает насос?



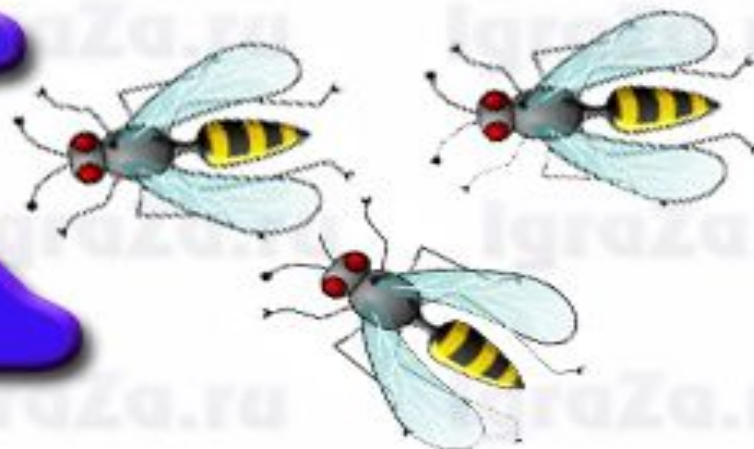
# Отгадайте ребусы

ОЛА



КИ

Ж



Назови картинку.  
Правильно произнеси звуки С или Ш.

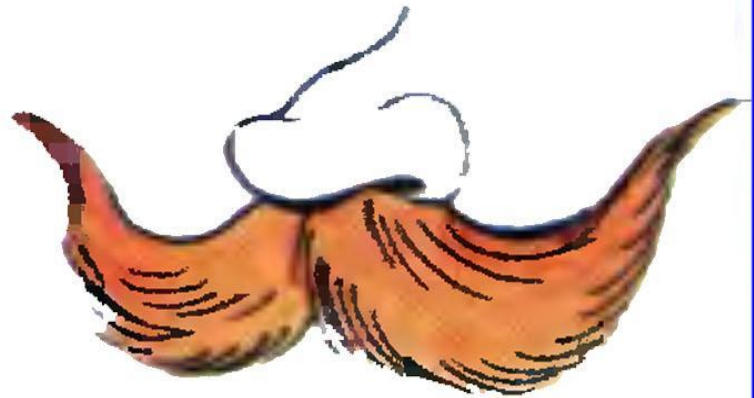








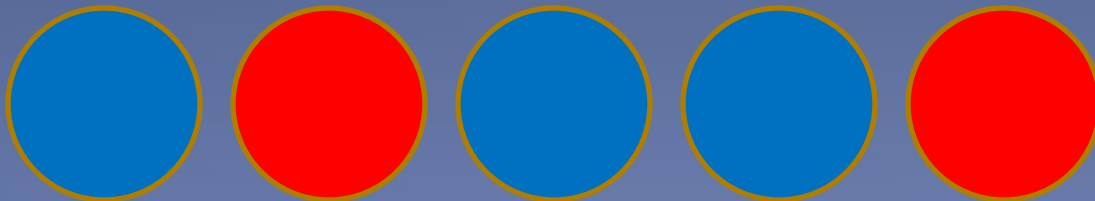






# Звуковой анализ слова СУШКА

- -Сколько в слове гласных?
- -Сколько согласных?
- -Назови количество слогов.
- -Назови 1 звук.
- -Назови 3 звук.
- -Назови все звуки по - порядку



# Отгадай слово.

- Определи слово по первым звукам названий предметов на картинках.



--	--	--	--	--

