

**В музыкальном театре.
Театр уж полон;
Ложи блещут...**



**Московский международный Дом музыки
один из крупнейших в России и мире
филармонических комплексов.**



**Комплекс расположен на
Космодамиановской набережной Москвы-
реки.**



Путешествие по театру. Фойе.



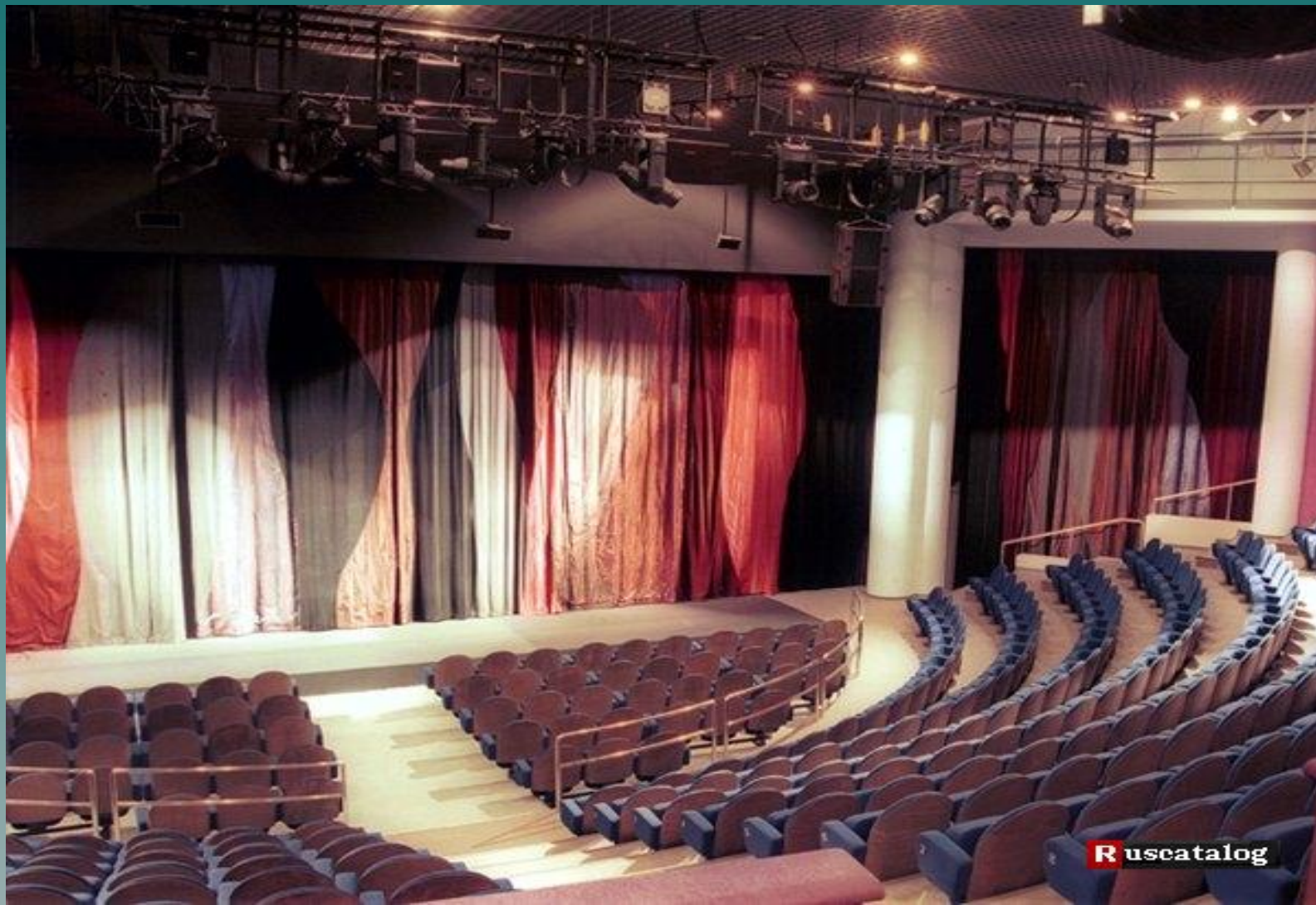
Галерея



Камерный зал.



Театральный зал.



Светлановский зал.



Светлановский зал. Орган.



Русский Восток. *Сезам, откройся!*

Русские композиторы в своих произведениях использовали не только западную и русскую народную музыку, но и восточные мелодии. Сегодня мы приоткроем дверь в этот таинственный, сказочный мир.



Н.А.Римский-Корсаков Симфоническая сюита «Шехерезада»



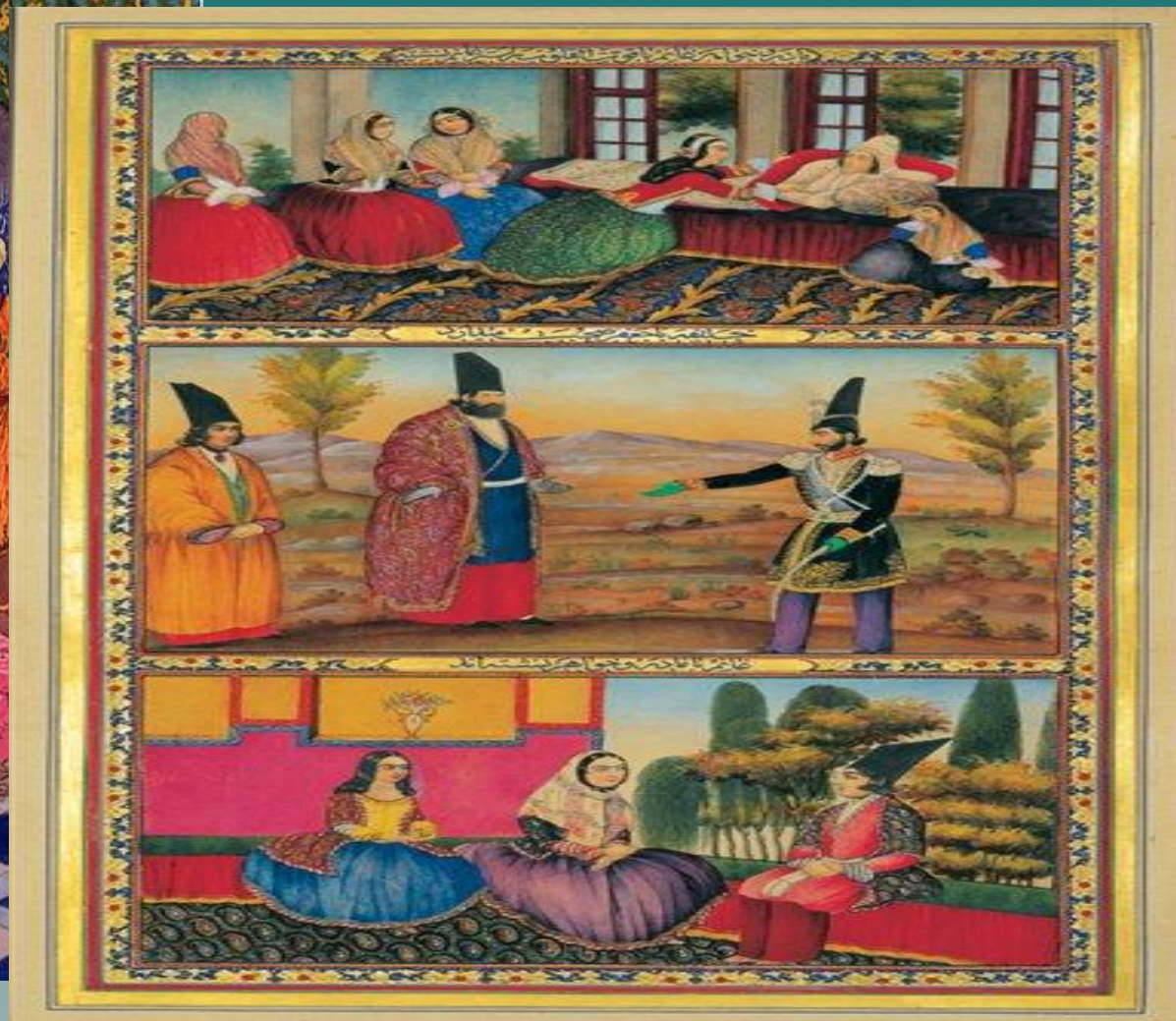
Н. Римский-Корсаков сочинил симфоническую
сюиту «Шехерезада» по мотивам известных
арабских сказок «Тысяча и одна ночь»



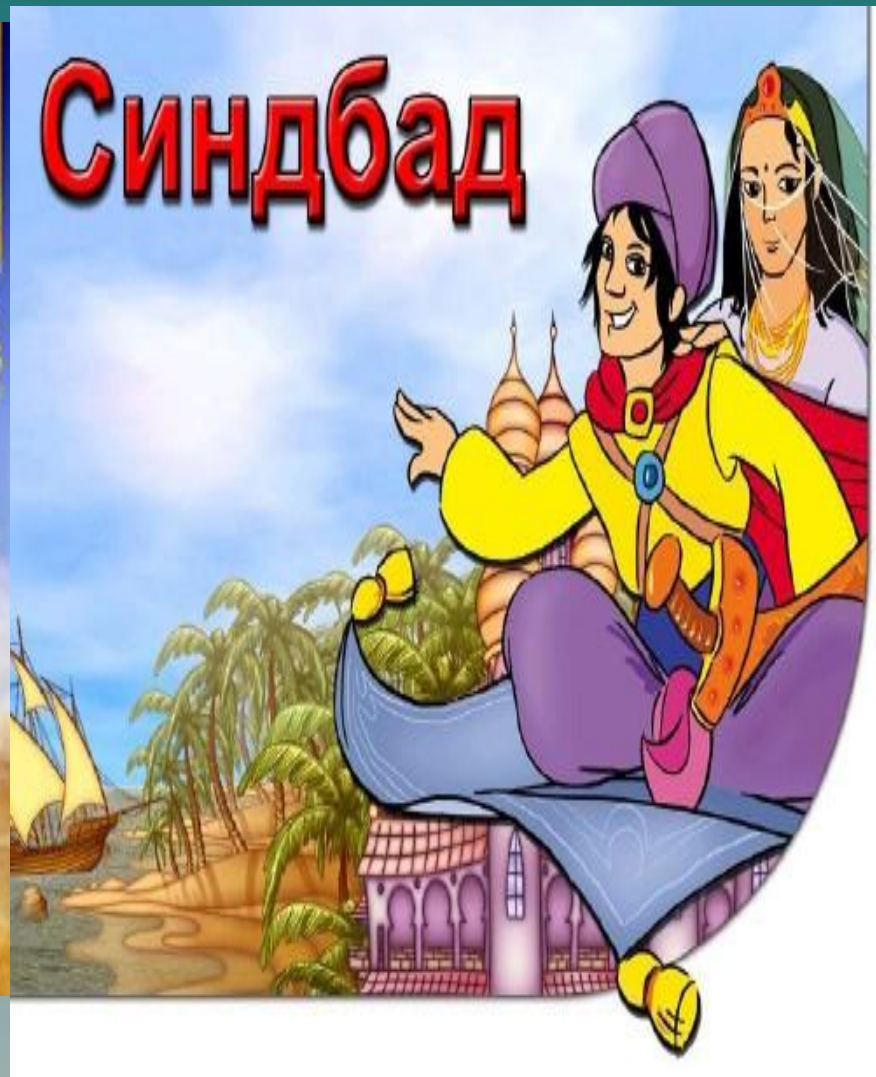
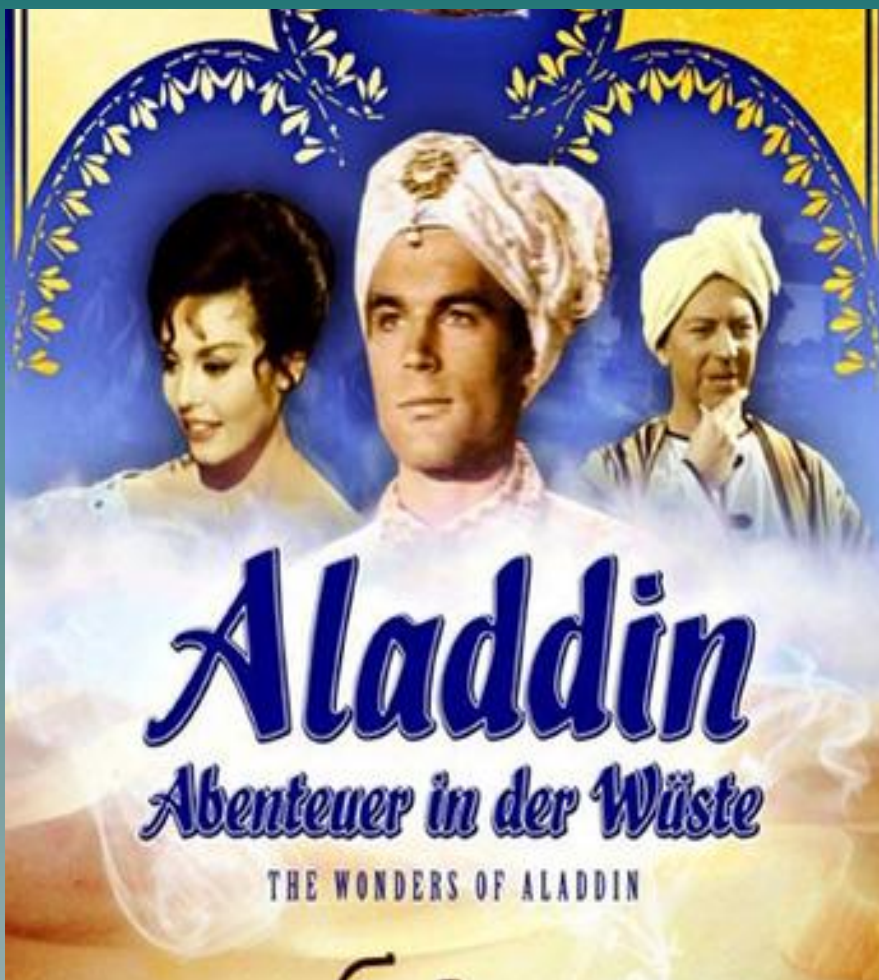
Композитор приложил к партитуре следующую программу: «Султан Шахриар, убеждённый в коварстве и неверности женщин, дал зарок казнить каждую из своих жён после первой ночи»



Шехерезада спасла свою жизнь тем, что сумела занять его сказками, рассказывая их на протяжении тысячи и одной ночи»

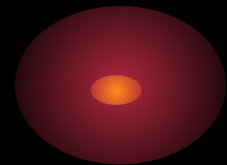


Много чудес рассказала ему Шехерезада, приводя СТИХИ ПОЭТОВ И СЛОВА ПЕСЕН, вплетая сказку в сказку и рассказ в рассказ».

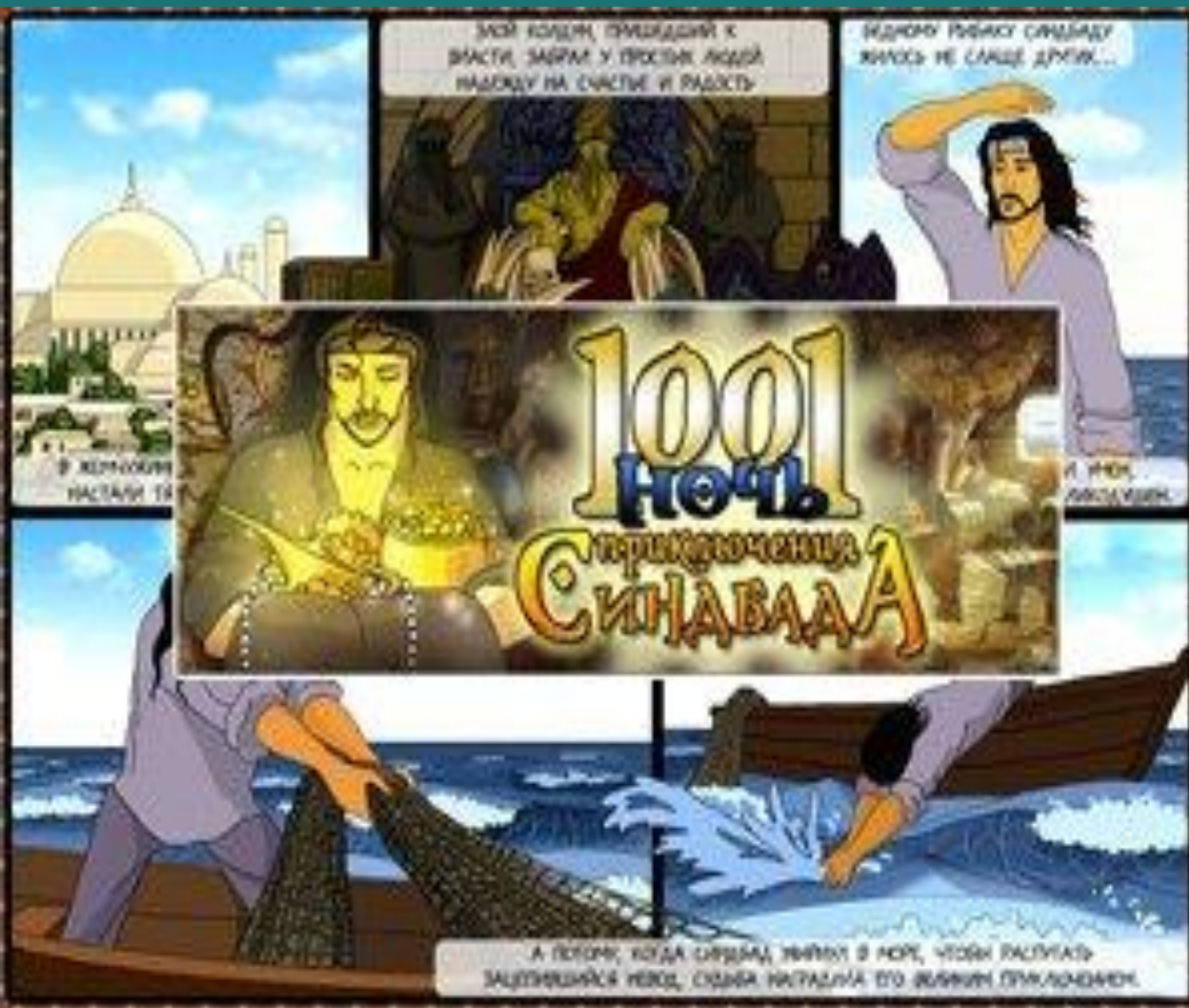


Н.А.Римский-Корсаков Симфоническая сюита
«Шехерезада» на темы сказок «Тысяча и одна
ночь»


- * **1** часть «Море и Синдбадов корабль»
- * **2** часть «Рассказ Календера-царевича»
- * **3** часть «Царевичь и Царевна»
- * **4** часть «Багдадсий праздник. Море; корабль
разбивается о скалу с медным всадником.
Заключение».



1 часть «Море и Синдбадов корабль»



Задание.

- ◆ Прослушай музыкальные темы Шахриара и Шехерезады, подбери к ним интонации.
 - ◆ Слушая музыку, нарисуй рисунок, чтобы в нём присутствовало «сказочное чудо» и интонации, которые ты услышишь.
- 
- A stylized, layered silhouette of a mountain range in shades of teal and blue, located at the bottom right of the slide.