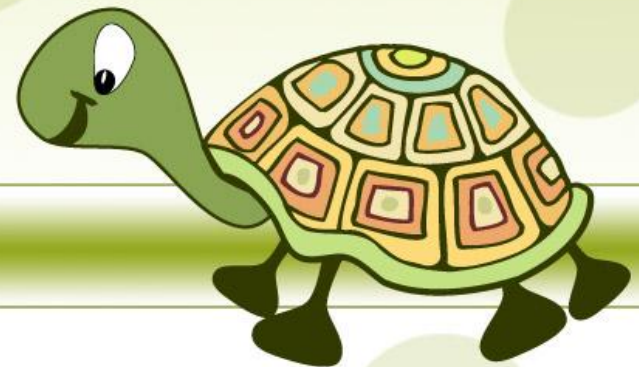


**Класс Пресмыкающиеся.
Особенности внешнего и
внутреннего строения.
Многообразие.
Происхождение.**

**Автор: Быкова Екатерина Павловна
учитель биологии
МБОУ «Вильгортская СОШ №1»**



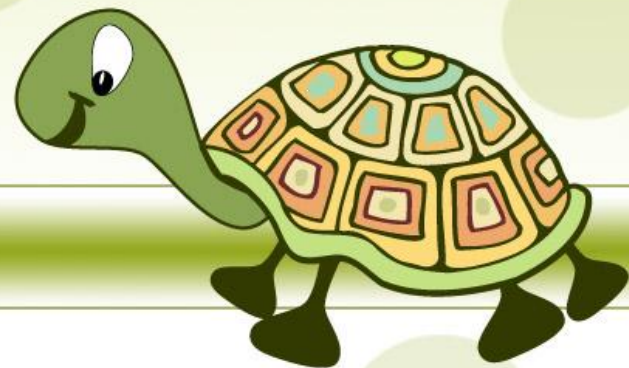
ПРЕСМЫКАЮЩИЕСЯ



- Наземные позвоночные животные.

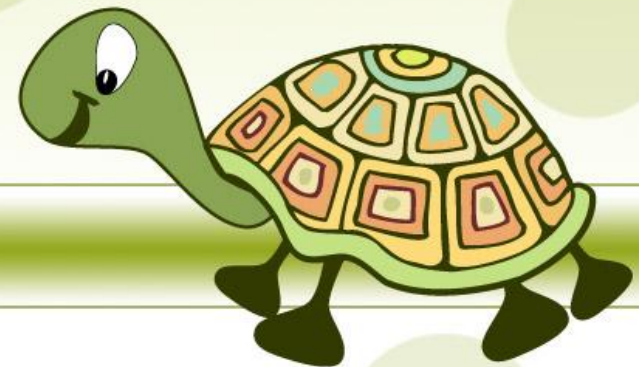
К ним относятся:

- Ящерицы
- Змеи
- Черепахи
- Крокодилы



Признаки Класса

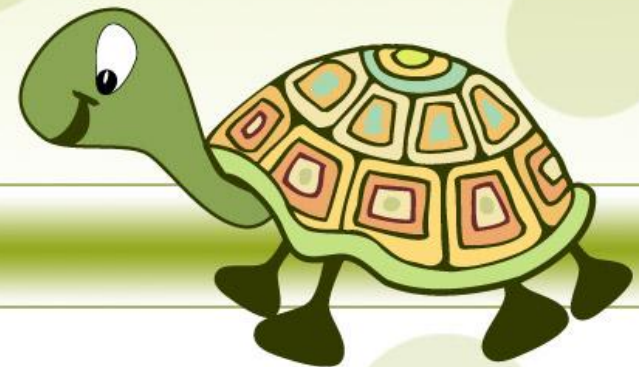
- ❖ Кожа сухая, покрыта роговыми чешуйками.
- ❖ Дышат только легкими (сложное строение).
- ❖ Внутреннее оплодотворение.
- ❖ Прямое развитие.



Внешнее строение

(на примере: Прыткой ящерицы)

- **Среда обитания:** леса, овраги, места, хорошо прогреваемые солнцем.
- **Тело состоит из отделов:** головы, шеи, туловища и хвоста.
- Тело покрыто роговыми чешуями и щитками.
- Шея короткая, толста и подвижная (поворот головы в стороны).
- **На голове:** ноздри, глаза с веками и ушные отверстия.
- Имеется тонкий язык (орган осязания и обоняния).
- Две пары ног с пятью пальцами.
- Хвост длинный (балансир) – регенерирует.





Голова

Туловище

Хвост

Глаз

Ноздря

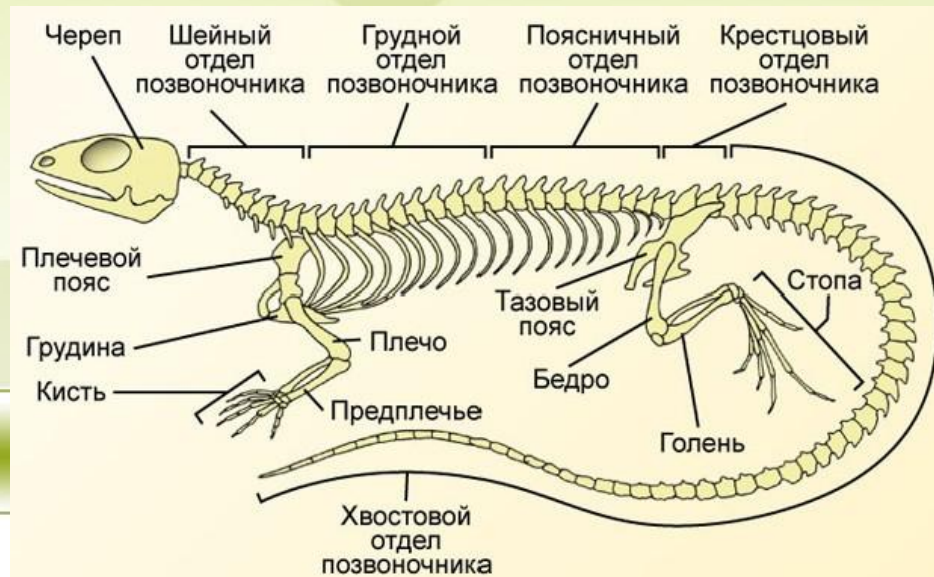
Рот

Барабанная
перепонка

Конечности

Опорно-двигательная система

- Скелет состоит из костной ткани.
- Сильно развита мозговая коробка.
- Череп прикрепляется к позвоночнику при помощи – **затылочного мыщелка**.
- **Пять отделов позвоночника:** шейный, грудной, поясничный, крестцовый, хвостовой.
- Есть рёбра, образующие грудную клетку (защита + дыхание).



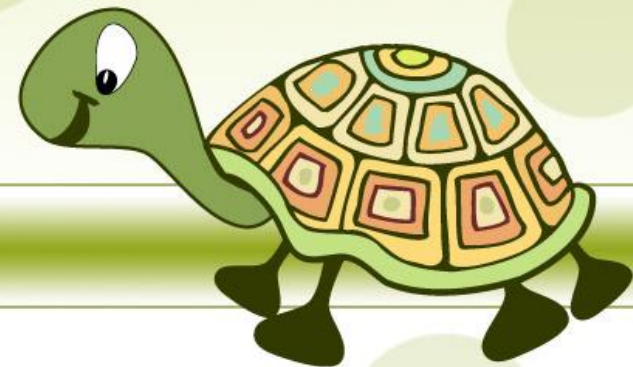
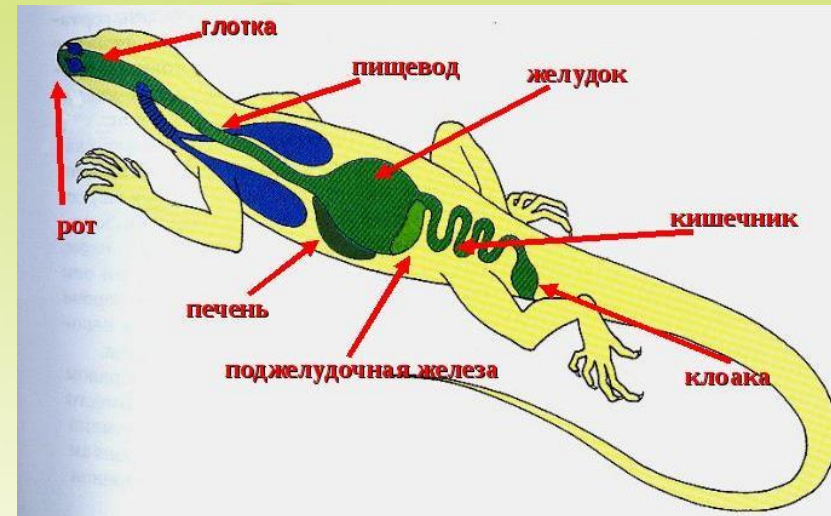
Внутренне строение

(на примере: Прыткой ящерицы)



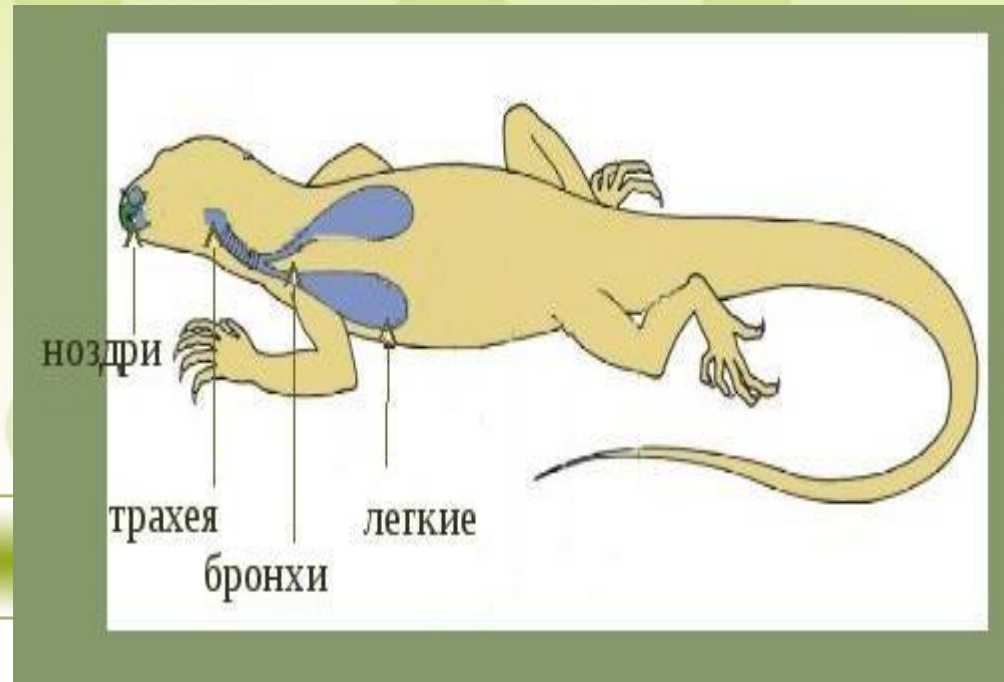
Питание и пищеварительная система.

- Питается насекомыми.
- Пища смачивается слюной в ротовой полости.
- Переваривание пищи происходит в большом желудке.
- Окончательное пищеварение - в тонком отделе кишечника.
- Непереваренные остатки пищи поступают в клоаку, а из нее наружку.



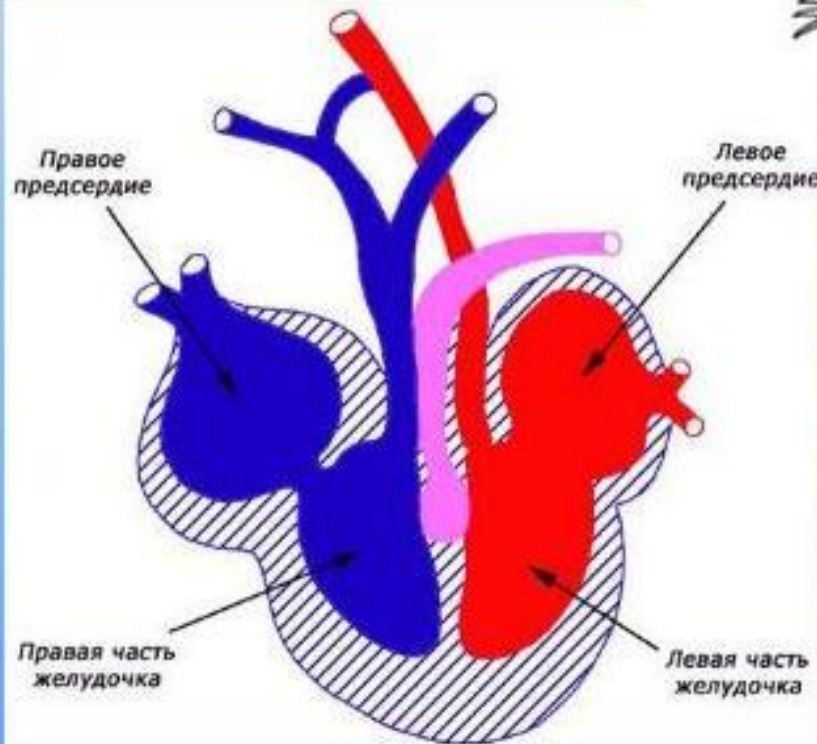
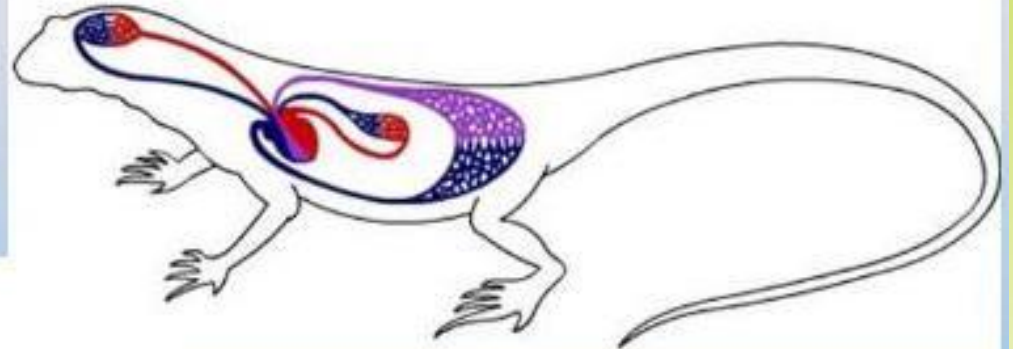
Дыхание

- Дышат легкими, глубоко погруженными внутрь тела.
- Органы дыхательного пути : гортань, трахеи, бронхи.



Кровеносная система

Два круга кровообращения.

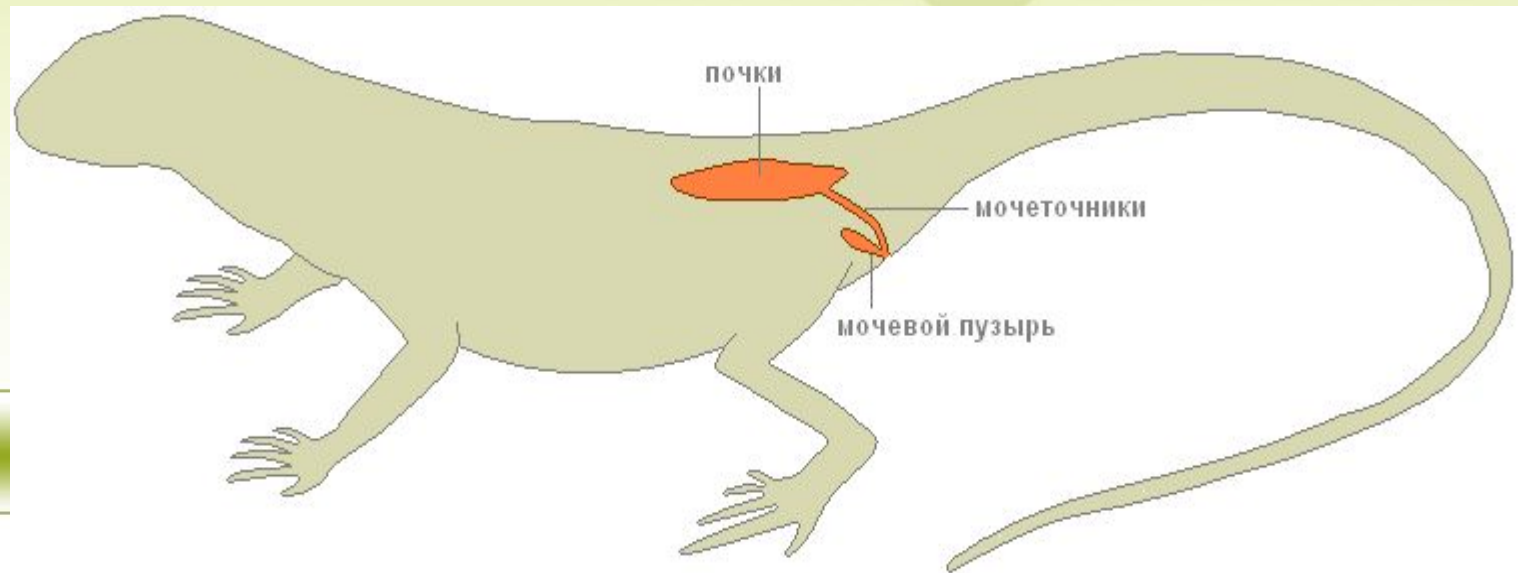


В сердце три камеры. В желудочке образуется перегородка, которая не полностью делит его на две половины. Благодаря ей кровь меньше смешивается.

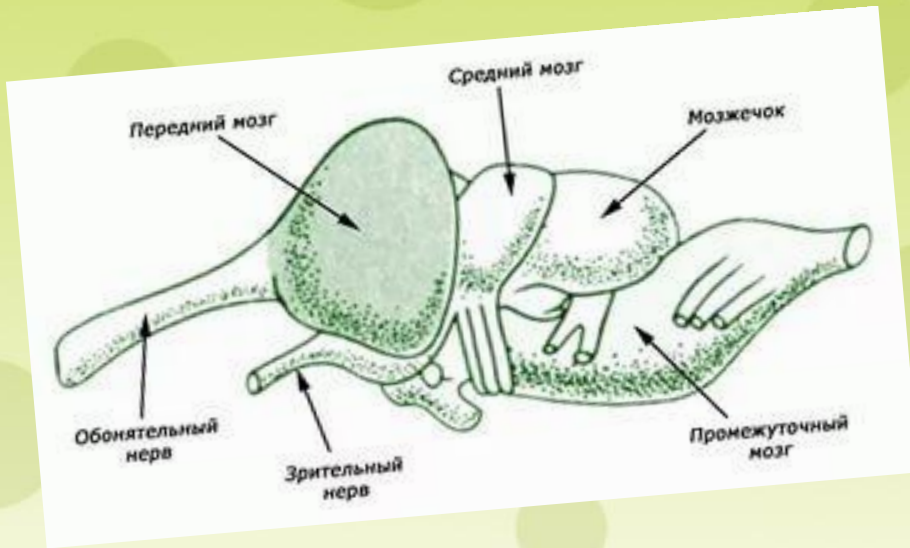
Выделительная система

Представлена: более совершенными почками и мочеточниками, впадающими в клоаку.

Температура тела зависит от температуры окружающей среды.



Нервная система и органы чувств.

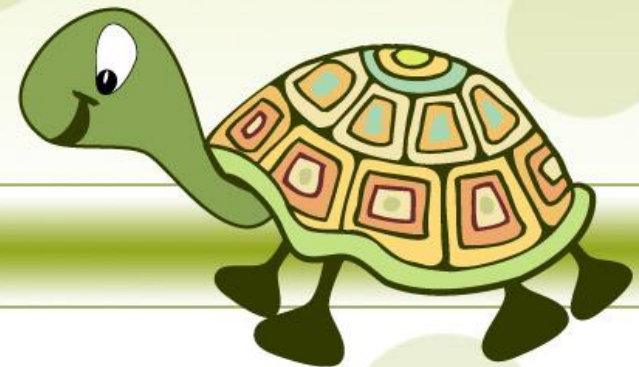


Органы вкуса развиты слабо!

- Развита головной мозг, передние доли и мозжечок.
- На поверхности полушарий переднего мозга имеется кора.

Развиты органы чувств:

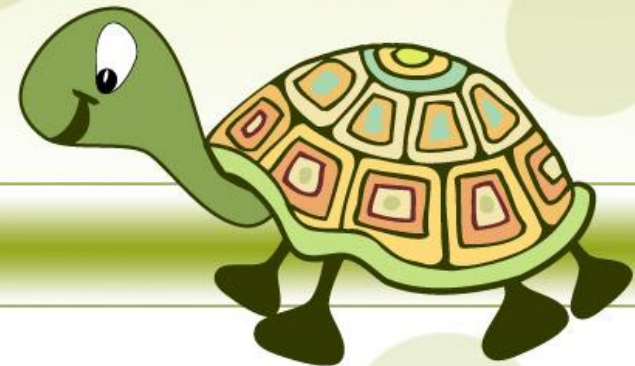
- Зрение
- Слух
- Обоняние
- осязание.



Размножение и развитие



- Раздельнополые животные.
- Самки – 2 яичника и яйцевод.
- Самцы – 2 семенника и семяпроводы.
- Оплодотворение внутреннее.
- Яйца крупные и покрыты кожистой оболочкой.



Многообразиие пресмыкающихся.

- 7 тыс. видов.
- Встречаются на всех материках, кроме Антарктиды.

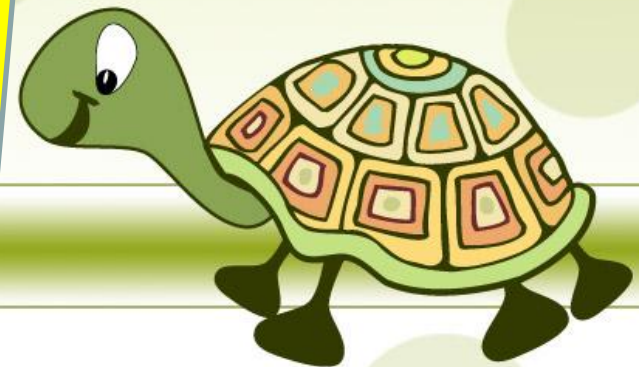


ОТРЯДЫ Пресмыкающихся

Отряд ЧЕШУЧАТЫЕ

Отряд ЧЕРЕПАХИ

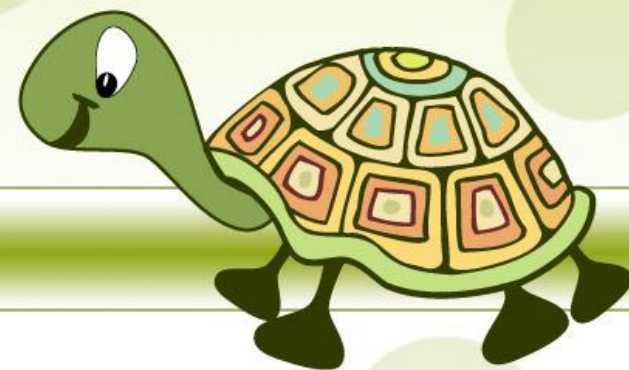
Отряд КРОКОДИЛЫ



Отряд Чешуйчатые



Отряд Черепахи



Отряд Крокодилы



Происхождение. Древние рептилии.



Птеродактиль



Мозазавр



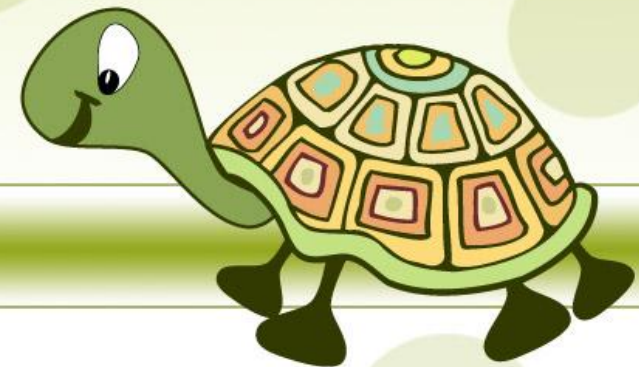
Плезиозавр



Игуанодон



Рамфоринх





Брахиозавр



Сеймурия



Ископаемые останки
сеймурии



Тираннозавр