

# Водоёмы нашего края

# **ВОДОЁМЫ**

```
graph TD; A[ВОДОЁМЫ] --> B[ЕСТЕСТВЕННЫЕ]; A --> C[ИСКУССТВЕННЫЕ]; B --> B1[Река]; B --> B2[Озеро]; B --> B3[Море]; B --> B4[Океан]; C --> C1[Каналы]; C --> C2[Водохранилища];
```

## **ЕСТЕСТВЕННЫЕ**

**Река**

**Озеро**

**Море**

**Океан**

## **ИСКУССТВЕННЫЕ**

**Каналы**

**Водохранилища**

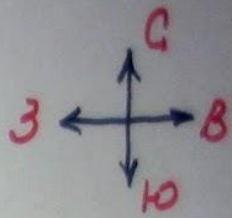
# Самые крупные озера нашего края



# Самые крупные реки нашего края

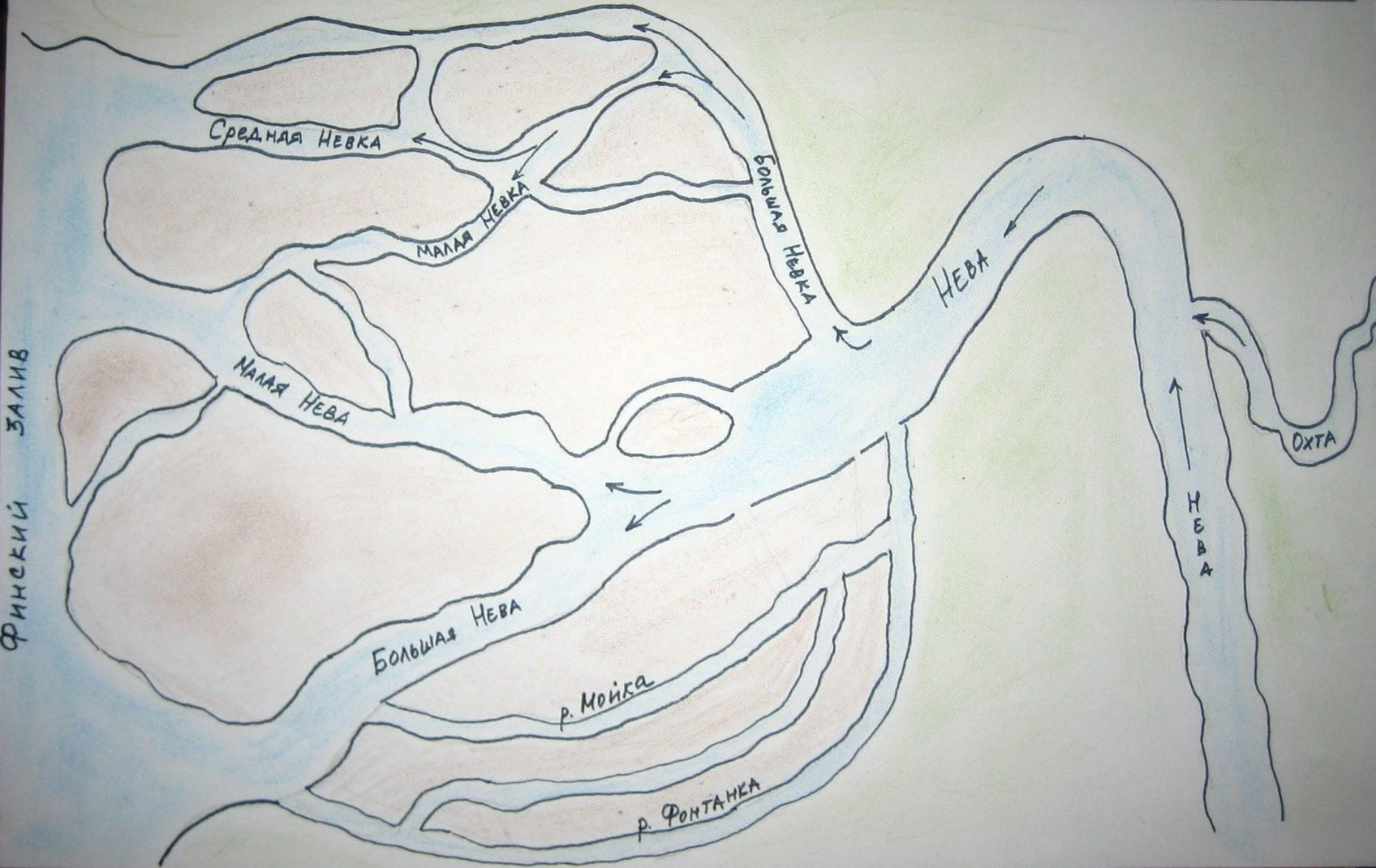
**Луга, Свирь,  
Волхов, Оредеж,  
Вуокса, Нева.**

КАРТА - СХЕМА  
" ОТКУДА И КУДА ТЕЧЁТ НЕВА ? "



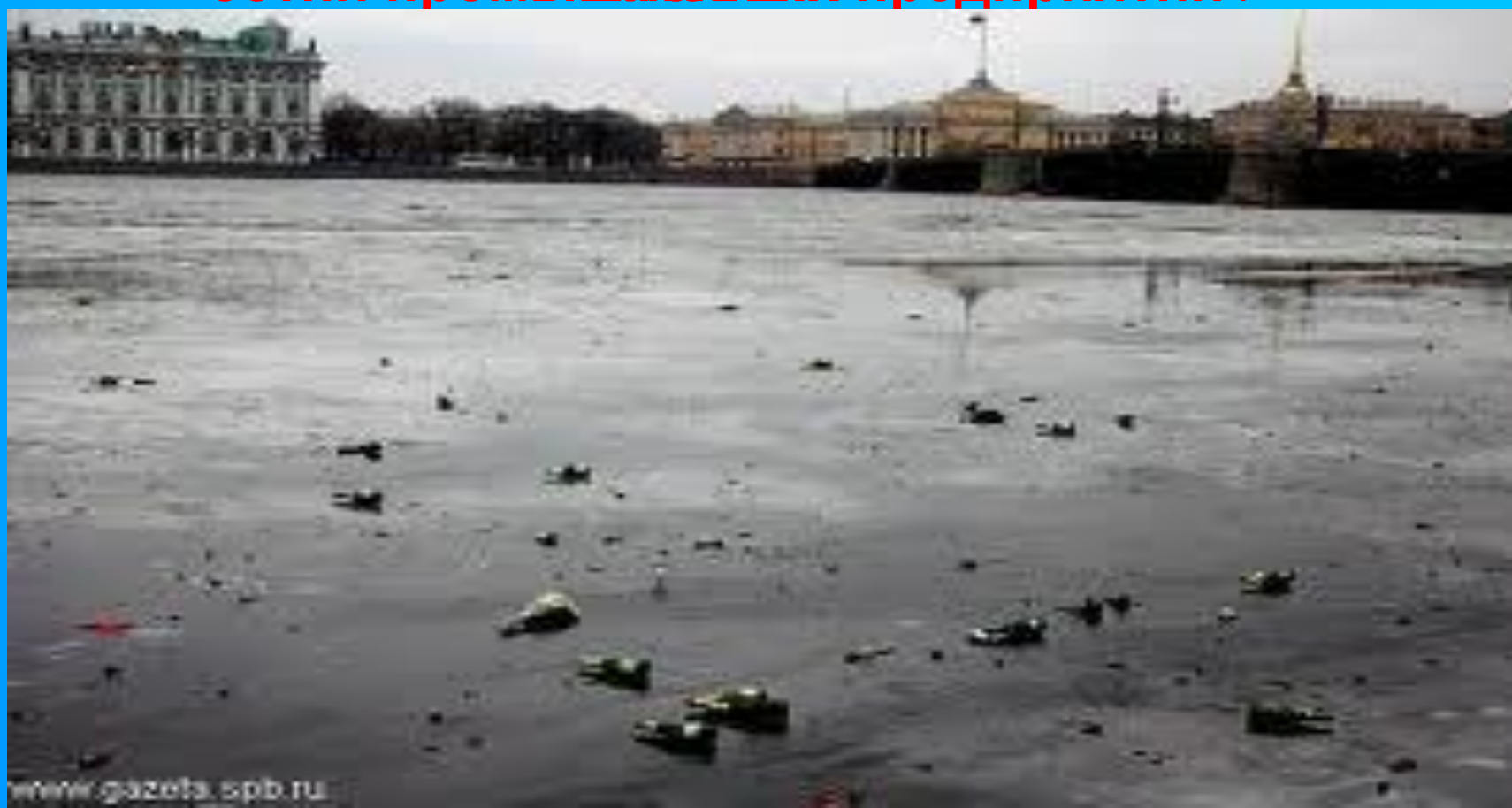
# Нева в Санкт Петербурге

КАРТА - СХЕМА " НЕВА И ОСТРОВА (ДЕЛЬТА НЕВЫ) "



# ЭКОЛОГИЧЕСКОЕ СОСТОЯНИЕ НЕВЫ

В преддверии Петербургской Нева-2013 признается, что по Неве активно транспортируются промышленными предприятиями в речную долину отходы нефтепродукты, сотни промышленных предприятий.



# река Луга

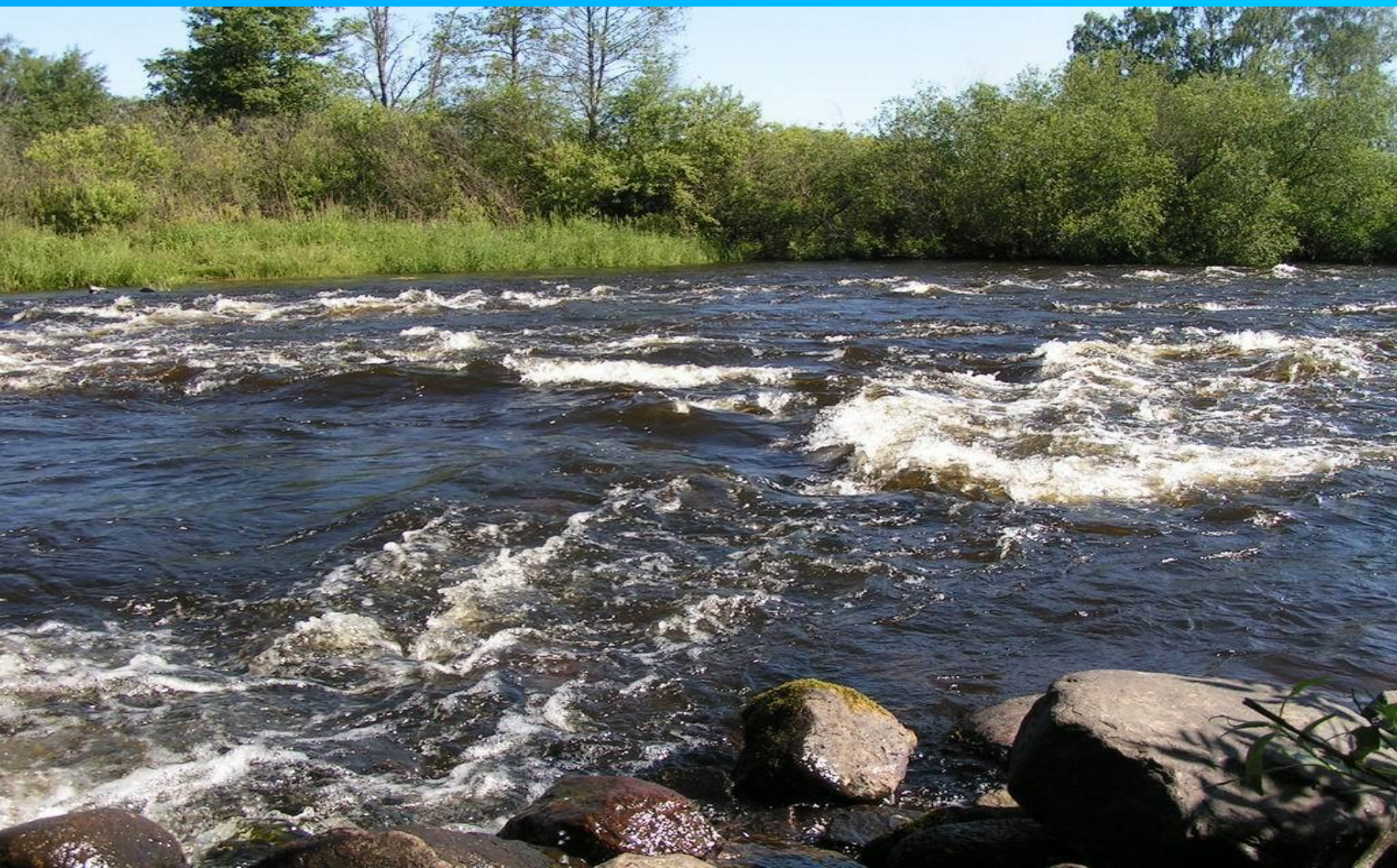




# река Ордеж



# река Вуокса



# река Волхов



# река Свирь

