



ПРИРОДНЫЕ ЗОНЫ РОССИИ: ЗОНА СТЕПЕЙ



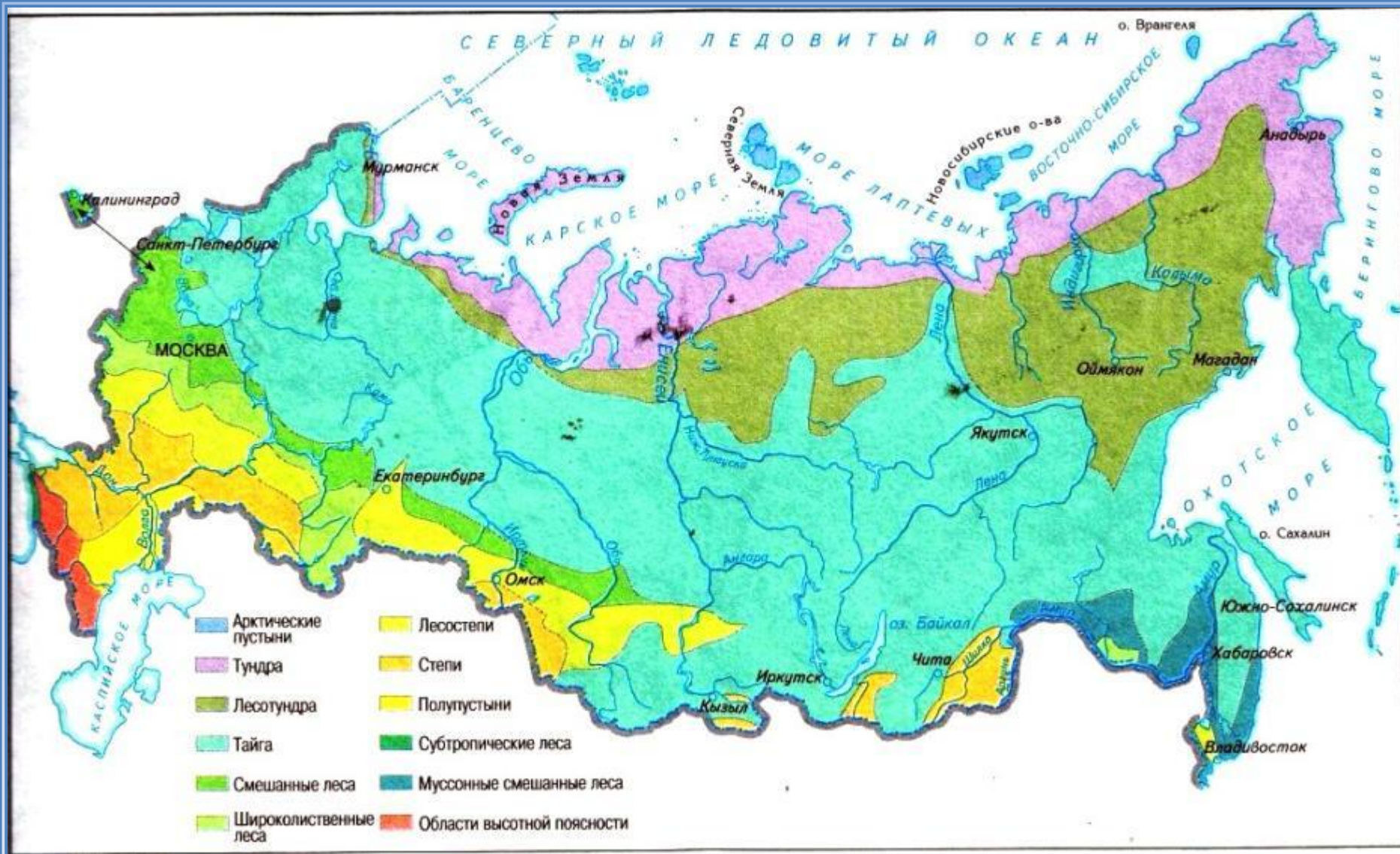
ОКРУЖАЮЩИЙ МИР, 4 КЛАСС
УМК «ГАРМОНИЯ»
МАРЧЕНКО Е.В.
МОУ СОШ №3
Г. КРАСНЫЙ СУЛИН РОСТОВСКАЯ ОБЛ.







ПРИРОДНЫЕ ЗОНЫ



КЛИМА

В СТЕПНОЙ ЗОНЕ БОЛЬШЕ СОЛНЕЧНОГО СВЕТА
И ТЕПЛА,
МЕНЬШЕ ОСАДКОВ. СНЕГОВОЙ ПОКРОВ
НЕБОЛЬШОЙ,

ЛЕЖАТ

ТОЛЬКО
ВЫ.



**ЛЕТО ПРОДОЛЖИТЕЛЬНОЕ,
ЖАРКОЕ,
МНОГО ЯСНЫХ, СОЛНЕЧНЫХ**



**ДОЖДИ ЧАЩЕ ЛИВНЕВЫЕ,
ПОСЛЕ КОТОРЫХ ОБРАЗУЮТСЯ
ОВРАГИ.**

**ДУЮТ ИСУШАЮЩИЕ ПОЧВУ ВЕТРЫ-
СУХОВЕИ.**



**ИНОГДА В СТЕПИ ВОЗНИКАЮТ ПЫЛЕВЫЕ БУРИ,
СМЕРЧИ.**

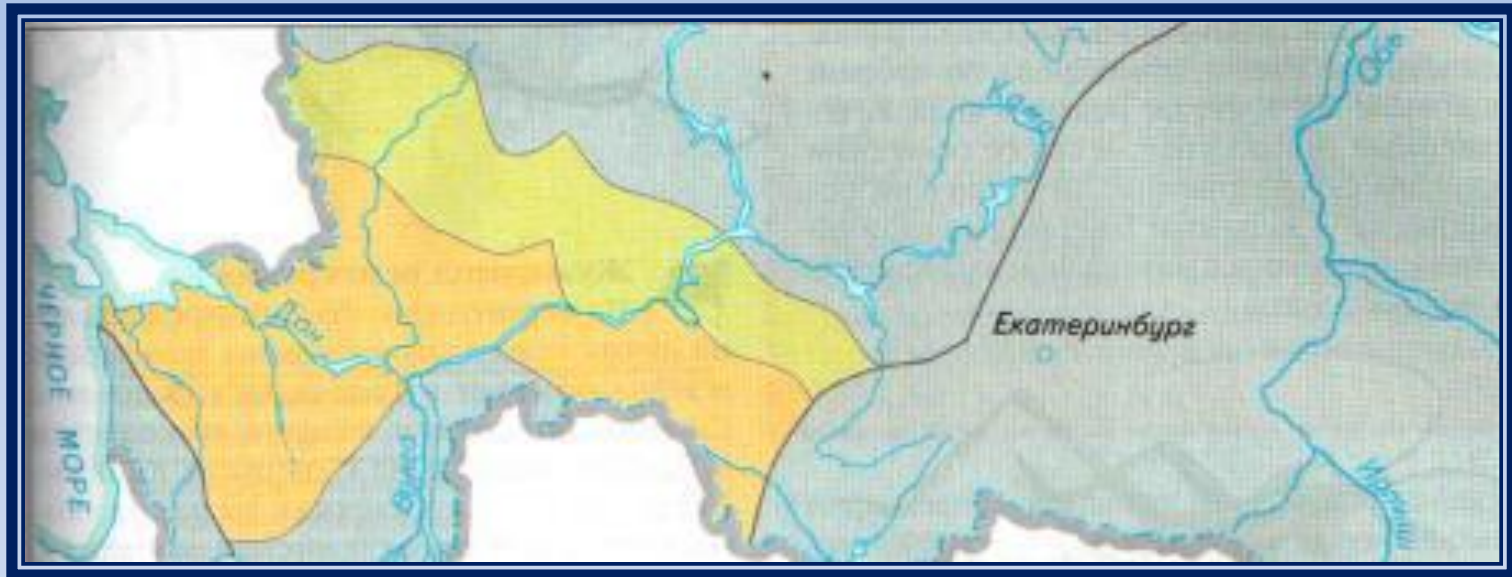


НЕДОСТАТОК ВЛАГИ-ГЛАВНАЯ ПРИЧИНА БЕЗЛЕСЬЯ

ПНО



ЗОНА СТЕПЕЙ



**ГЛАВНОЕ ОТЛИЧИЕ
СТЕПЕЙ- ЭТО
БОГАТЫЕ
ПЕРЕГНОЕМ
ЧЕРНОЗЁМНЫЕ
ПОЧВЫ ГЛУБИНОЙ
БОЛЕЕ МЕТРА.**



**ЛЕСНАЯ
ПОЧВА**



**ПОЧВА
СТЕПИ**



ТУНДРА

А



ЛЕ

С



СТЕП

Б

СРЕДИ СТЕПНЫХ ТРАВ





СТЕПЬ

ВЕСНОЙ



ЦВЕТЫ СТЕПИ



ТЮЛЬПА

Н



ОДУВАНЧ

ИК



ЦИКОРИ

Й



ИРИ

С



ВАСИЛ

ЃК



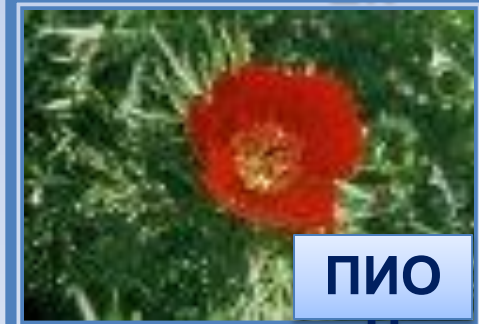
МА

К



РОМАШК

А



ПИО

Н

ТРАВЫ СТЕПИ



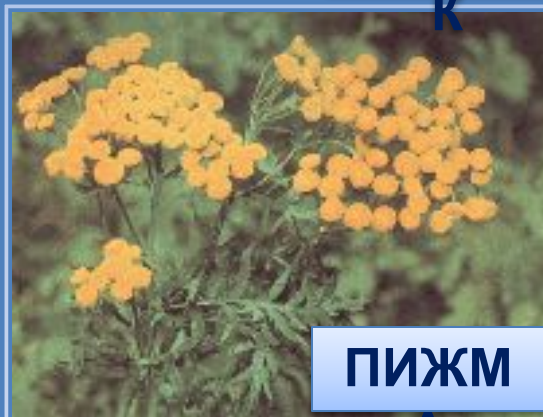
МАТЬ-И-
МАЧЕХА



ПОДОРОЖН
ИК



ЖИТНЯК



ПИЖМА



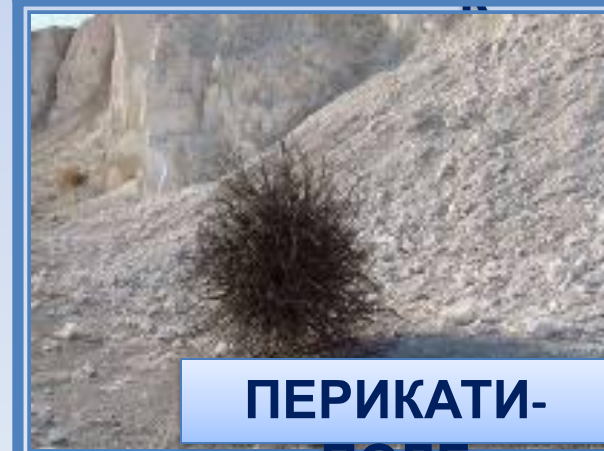
КОВЫЛ



ПОЛЫНЬ



ТИПЧА



ПЕРИКАТИ-
ПОЛЕ

ТРАВОВОЯДНЫЕ



СУСЛИ

К



ХОМЯ

К



ПОЛЁВК

А



САЙГ

АК



ТУШКАНЧ

ИК



ЗАЯ

Ц

ХИЩНИКИ

СТЕПЬ



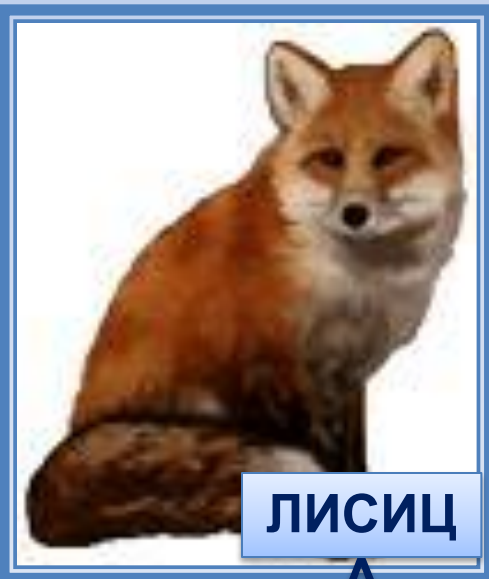
ХОРЁК

К



ВОЛК

К



ЛИСИЦА

А

ПРЕСМЫКАЮЩИЕСЯ

СТЕБЛИ



ГАДЮК



ЯЩЕРИЦ



ЧЕРЕПА

ХА

ХИЩНЫЕ ПТИЦЫ



СТЕПНОЙ
ОРЁП



СОВ



ЯСТР
ЕБ

ПТИЦЫ, ГНЕЗДЯЩИЕСЯ НА

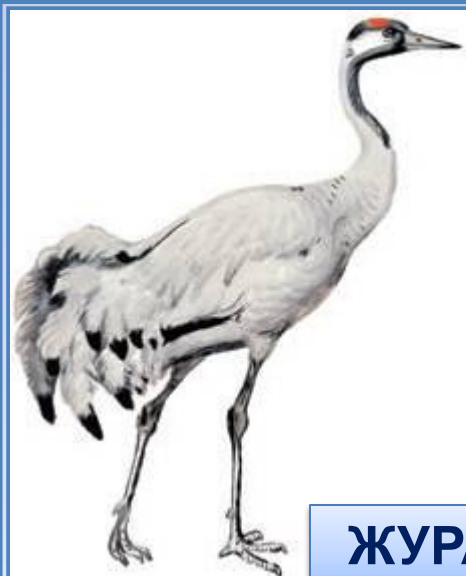
ЗЕМЛЕ



ДРОФА



КУРОПАТКА



ЖУРАВЛЬ



ЖУРАВЛЬ-КРАСАВКА

НАСЕКОМЫЕ СТЕПИ



КУЗНЕЧ

ИК



ШМЕЛ

Ь



**СТЕПНОЙ
ОРЁЛ**



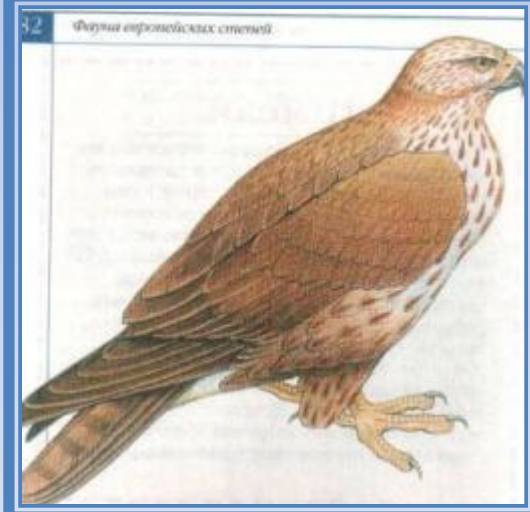
АВДОТКА
А



**БЕЛОБА
АН**



ТЮВИК
К



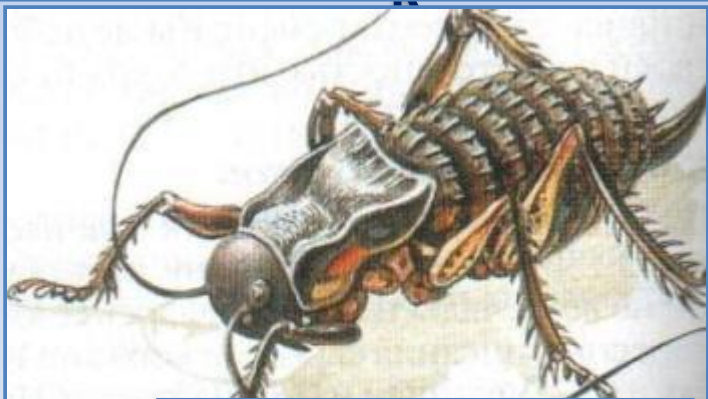
КУРГАННИК



БАЙБА



**ШМЕЛЬ
СТЕПНОЙ**



ТОЛСТУН

МНОГОБУГОРЧАТ



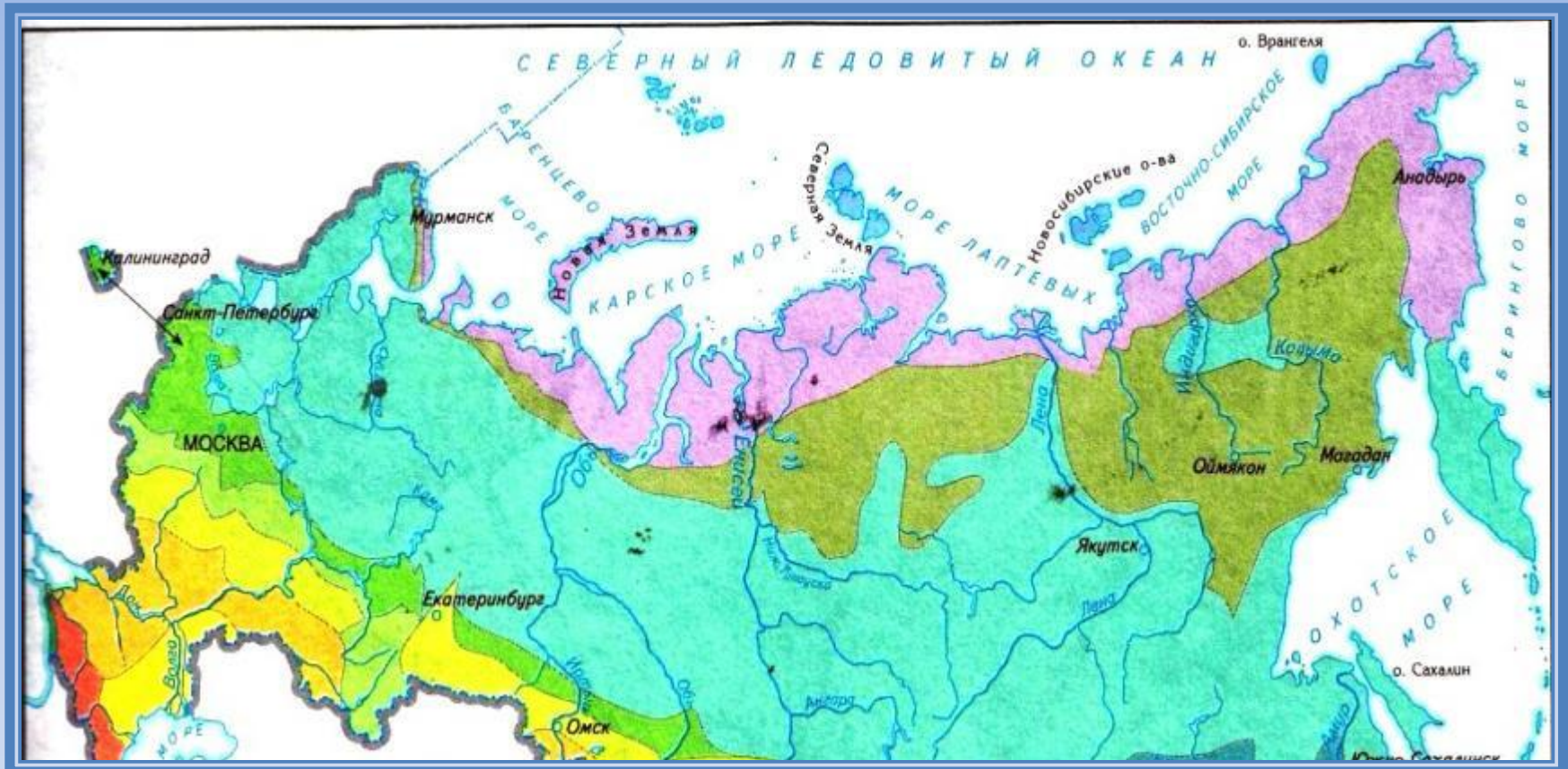
**СТЕПНАЯ
ДЫБКА**

К

ЗАНЯТИЯ ЛЮДЕЙ, ЖИВУЩИХ В







СЕВЕРНЫЙ ЛЕДОВИТЫЙ ОКЕАН

о. Врангеля

ВАРЕНЦЕВО МОРЕ

Мурманск

Новая Земля

КАРСКОЕ МОРЕ

Северная Земля

МОРЕ ЛАПТЕВЫХ

Новосибирские о-ва

ВОСТОЧНО-СИБИРСКОЕ МОРЕ

Анадырь

Калининград

Санкт-Петербург

МОСКВА

Иркутск

Кочино

Екатеринбург

Оймякон

Магадан

Якутск

о. Сахалин

Омск

ОХОТСКОЕ МОРЕ

БЕРИНГОВО МОРЕ