

Как переносятся

семена растений

Автор презентации:

учитель начальных классов

МОУ СОШ №49 г. Волгограда

Шевцова С.А.



После цветения у растений созревают плоды (семена).



ШИПОВНИК



мак



берёза



калина



дуб



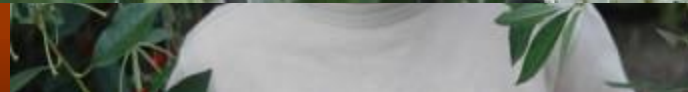
рябина

Семена упадут на землю, и из них прорастут новые растения.



Но как же тогда растения появляются в других местах?
Все дело в том, что у растений есть «помощники».

ГНЬЕ



Дунет ветер, и полетят созревшие семена, чтобы прорасти далеко от своего «родного» растения.

Для этого у семян есть **специальные приспособления.**



У одуванчика семя прикреплено к своеобразному «**парашюту**»



У клена есть «**крылышки**»

У хлопчатника, тополя семя прикреплено к легкому **пуху**.



Семена некоторых растений имеют цепкие **усики**. Это, например, **ЛОПУХ**...



череда и другие.



Рис. 85. ЧЕРЕДА.



Гуляя по лесу, люди и животные цепляют на себя семена этих хитрых растений и переносят их в другие места.



Белки, бурундуки и многие другие животные питаются плодами и семенами растений, делают запасы на зиму. Но не все семена съедаются, некоторые теряются, а про некоторые «кладовые» животные и вовсе забывают.



Таким образом животные и помогают распространять семена растений.

Птицы, питающиеся семенами и плодами растений, тоже вносят свой вклад. Вот сойка и клёст. Неся к себе в гнездо лакомство, птицы роняют отдельные семена, которые затем и прорастают.



Люди любят ходить в лес за грибами, за ягодами или просто на прогулку. Собирая цветы, шишки и другие дары леса, люди, сами того не замечая, разносят семена растений.



Бобки, косточки и семечки, оставшиеся после поедания овощей и фруктов, тоже могут прорасти в том месте, где их оставил человек.



Вот так созревшее семя путешествует и прорастает.



КОНЕЦ

The background of the image features a repeating pattern of stylized, overlapping leaves. The leaves are rendered in various shades of orange, from light to dark, creating a textured, autumnal effect. The overall color palette is warm and monochromatic.