


Путешествие в Африку. Республика Ангола.

Приготовила учитель начальных
классов МБОУ СОШ №4
г. Урай ХМАО-Югра
Макеева Людмила Фоминична



Географическое положение Анголы.

- ◆ Ангола расположена в Юго-Западной Африке. Граничит с Республикой Конго Ангола расположена в Юго-Западной Африке. Граничит с Республикой Конго на севере, Демократической Республикой Конго Ангола расположена в Юго-Западной Африке. Граничит с Республикой Конго на севере, Демократической Республикой Конго (Заир) на севере и востоке, с Замбией Ангола расположена в Юго-Западной Африке. Граничит с Республикой Конго на севере, Демократической Республикой Конго (Заир) на севере и востоке, с Замбией - на востоке и с Намибией - на юге. С запада



Флаг Анголы. Герб Анголы.



Климат.

- ◆ Тропический муссонный на севере, субтропический на юге. Средняя годовая температура около +21 С. Выделяют два основных сезона: сухой и прохладный в период с апреля по сентябрь (средняя температура от +16 С до +25 С), а также дождливый и жаркий в период с октября по март (средняя температура от +25 С до +35 С). Осадков выпадает от 50 мм. в год на юге до 1500 мм. в центральных районах. В горах прохладнее, а осадков выпадает больше.
- ◆ . Характерны большие суточные перепады температур, особенно в южных, пустынных районах, где иногда наблюдается понижение температуры воздуха в ночное время до 0 С.

Строение поверхности.

- ◆ Большую часть территории Анголы занимает плоскогорье с высотами более 1000 м.
- ◆ На западе плоскогорье обрывается крутыми уступами и сменяется полосой прибрежных равнин шириной от 50 до 160 км.
- ◆ Большая часть рек принадлежит бассейнам Конго и Замбези. Реки судоходны, а в прибрежной равнине имеется много порогов и водопадов.
- ◆ Реки Анголы — важный источник

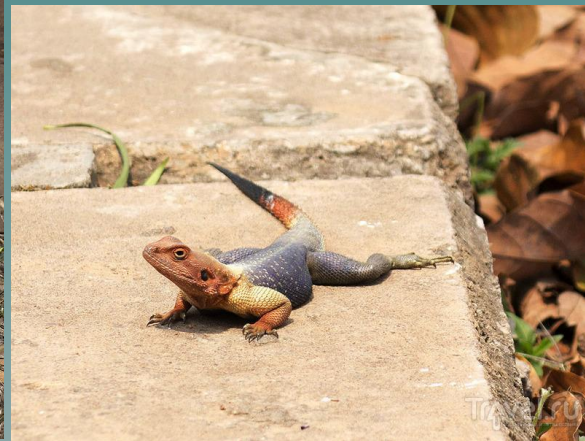


- ◆ Пустыня Калахари занимает 2,5 миллиона квадратных километров - это примерно восемь процентов от всей территории континента.
- ◆ За год температура

Животный мир.

- ◆ Типичен для саванны: слоны, зебры, антилопы, шакалы, буйволы, львы, гепарды, леопарды, бородавочники, трубкозубы, обезьяны, разнообразные пресмыкающиеся, насекомые. Прибрежные воды богаты рыбой .

Фауна Анголы.



Флора Анголы.

- ◆ Почти 40% территории Анголы занято лесами и редколесьями. Во внутренних районах распространены сухие тропические редколесья, перемежающиеся со злаковыми саваннами. На морском побережье в изобилии произрастают пальмы. К югу от Луанды их местность становится все более пустынной. На крайнем юге страны встречается своеобразное ксерофитное дерево-карлик вельвичия удивительная.
- ◆ Мадагарский баобаб-долгожитель и кормилец всего живого. Пальмовые рощи на побережье

Растительный мир



Население.

- ◆ Численность населения Анголы — 12,5 млн
- ◆ Основную часть народа Анголы составляют три этнические группы: Овимбунду Основную часть народа Анголы составляют три этнические группы: Овимбунду , Мбунду Основную часть народа Анголы составляют три этнические группы: Овимбунду , Мбунду и Баконго



- ◆ Потенциально Ангола - одна из самых богатых стран Африки с обширными территориями, занятыми плодородными землями, богатейшими гидроэнергоресурсами, запасами нефти, алмазов и других полезных ископаемых. По добыче алмазов Ангола занимает третье место среди африканских стран место после ЮАР и Ботсваны



Ссылки.

- ◆ http://go.mail.ru/search_images?q=%D0%B0%D0%BD%D0%B3%D0%BE%D0%BB%D0%B0&fr=web&rch=l&jsa=1#urlhash=2425193256268082511
- ◆ <http://guide.travel.ru/angola/geo/>
- ◆ <http://im3-tub-ru.yandex.net/i?id=0bdec1ec38b04a74d31719ea77caecd8-75-144&n=21>
- ◆ <http://phototravelguide.ru/v>
- ◆ <http://www.cartorange.com/img/fotosumisura/p559-4.jpg>
- ◆ <http://ppt4web.ru/images/73/5706/310/img8.jpg>
- ◆ <http://www.rutaschile.com/parques/Images/Parque-Nahuelbuta2.jpg>
- ◆ <http://eco-turizm.net/wp-content/uploads/2012/11/Adansonia.jpg>
- ◆ <http://restinworld.ru/stories/angola/5688/1.html>
- ◆ <http://www.gecont.ru/articles/econ/angola.htm>
- ◆ Википедия
- ◆ академик http://dic.academic.ru/dic.nsf/enc_colier/