

**Литературное чтение**  
**2 класс**  
**«Альфонс Муха»**  
**УМК «Планета знаний»**

Сабаева Л. Р. учитель начальной школы  
МБОУ Берендеевская СОШ  
Лысковский р., Нижегородская обл.

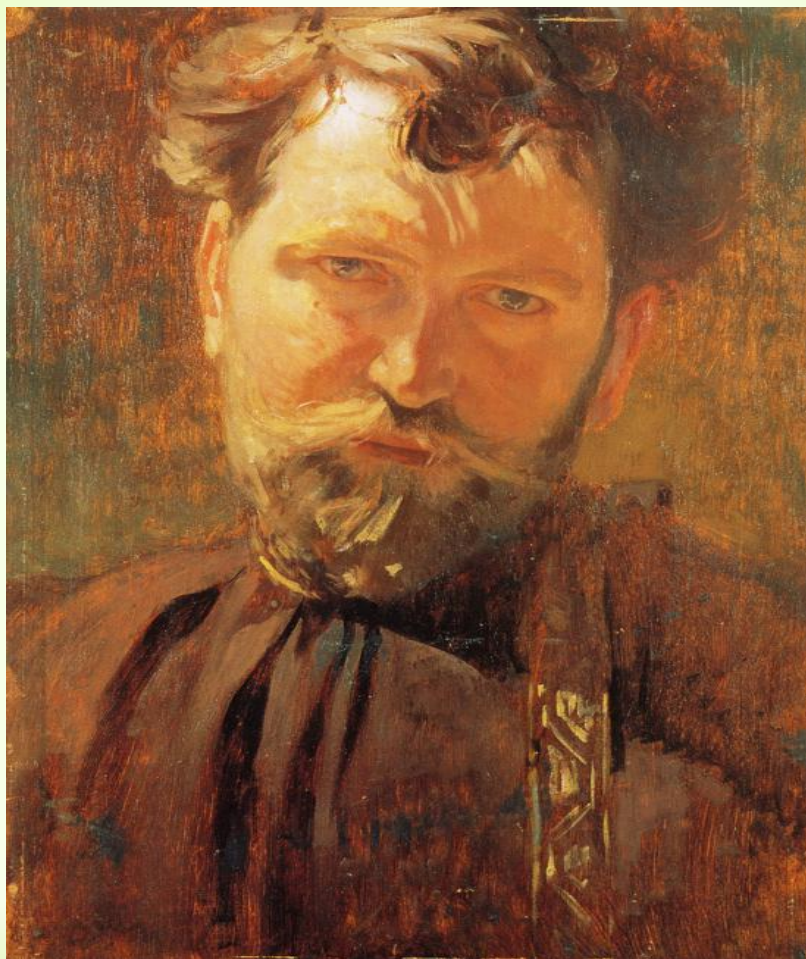
**Альфонс Муха**  
**1860-1939**



\* АЛЬФОНС МУХА

\* В нашей стране имя знаменитого чешского художника Альфонса Мухи мало известно. А между тем оно стало буквально символом живописи конца «золотого», - начала «серебряного» веков... Его стиль (в живописи, архитектуре, малых декоративных формах) так и называли (и называют поныне) - «стилем Мухи». Или - «модерн», «югендстиль», «сецесьон». Название пришло из Франции. Да и самого художника в Европе порой считают французом. Но это не так.

\* Альфонс Муха - выдающийся чешский художник, мастер театральной и рекламной афиши. Один из ярчайших представителей стиля модерн.



\* АВТОПОРТРЕТ  
1899 ГОДА



\*Родился художник 24 июля 1860 в Иванчице (Моравия) . Получил первичное художественное образование в Брно. В 1880 работал в Вене сотрудником фирмы театральных декораций. С1881 года Альфонс Муха был придворным художником графа П.Куэна (1881-1885) и исполнил декоративное оформление части интерьеров его замка в Грушовани (Моравия). Затем учился в Академии художеств в Мюнхене (1885-1887) и академии Р. Жюльена в Париже. В 1887-1922 жил в основном в Париже. Несколько раз (начиная с 1903) посетил США, где работал как живописец и педагог.

\* Выдвинулся своими афишами для спектаклей театра «Ренессанс», парижского театра С.Бернар (*Жисмонда*, 1894; *Дама с камелиями*, 1896; *Лорензаччо А.де Мюссе*, 1896; *Медея* .*Муха стал одним из ведущих художников французской рекламы; его композиции печатались в журналах либо в виде плакатов по мотивам Еврипида*, 1898). . В том же «стиле Мухи» создавались и красочные графические серии (*Времена года*, 1896; *Цветы*, 1897; *Месяцы*, 1899; *Звезды*, 1902; все работы - акварель, тушь, перо). Собрал свои дизайнерские проекты (панно, витражей, ковров, мебели) в альбоме *Декоративные документы* (1901). Работал как книжный иллюстратор, нарисовал эскизы первых чехословацких почтовых марок и банкнот (1918). . После Первой мировой войны Альфонс Муха перебрался в Чехию. Умер художник в Праге 14 июля 1939.



\* ГВОЗДИКА



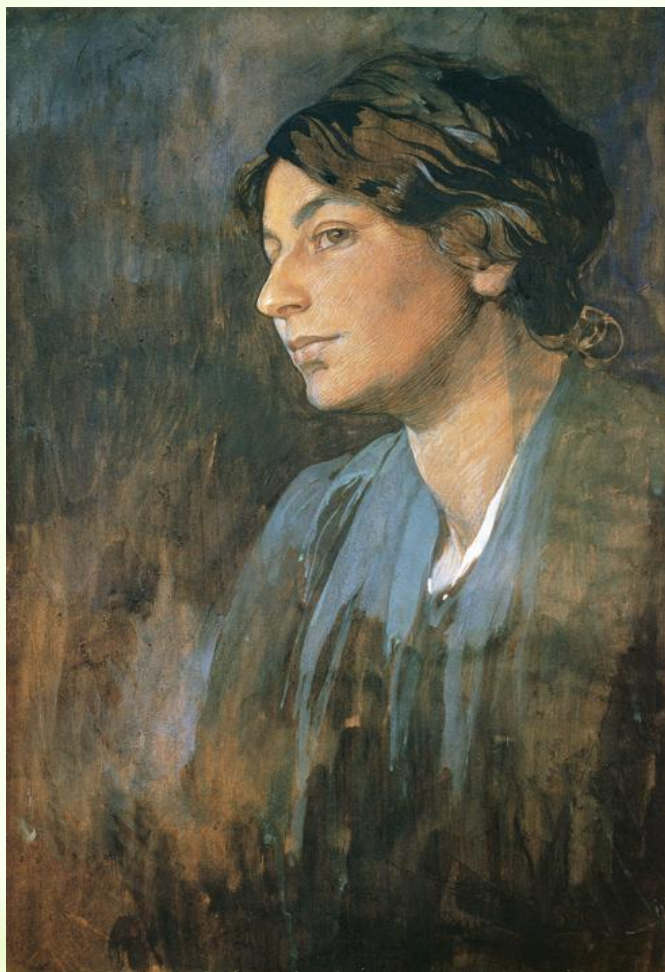


\* ЛИЛИЯ



\* МАДОННА С ЛИЛИЯМИ



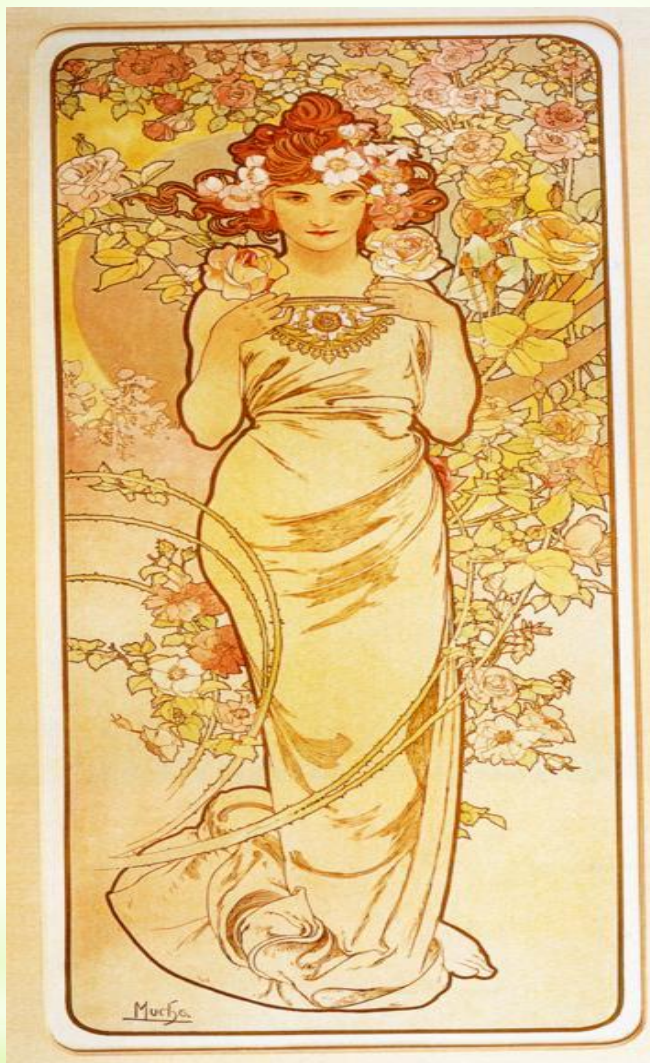


\* **Портрет Марушки жены  
художника**

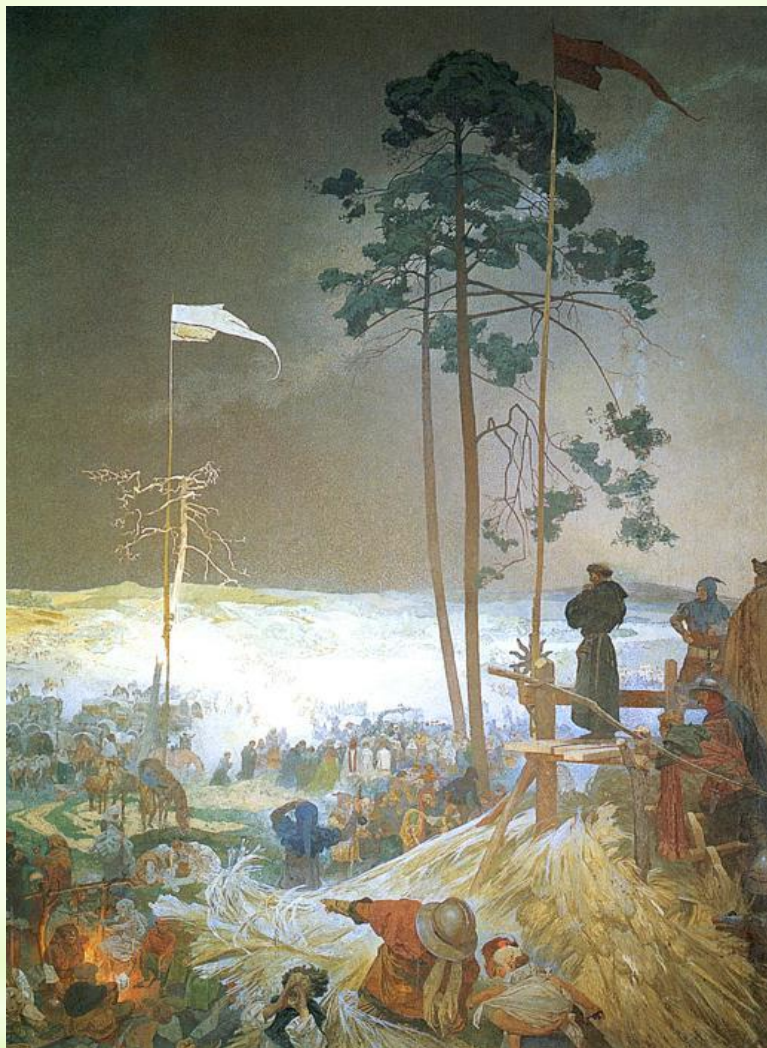


\* Принцесса Гиацинт  
1911 год





\* ПОЗА



\* СОБРАНИЕ  
1916 ГОД





\* БРАСЛЕТ И КОЛЬЦО В  
ВИДЕ ЗМЕИ 1899 ГОД