

МОУ СОШ

№ 1

Б
ц



в

4Б класс

кл.рук. Ефимова С.Е.

Правила дорожного движения



дорожного движения –

Таблицы Уважения:

и надо уважать,
э надо наезжать.

зас уважать шофера,
южет стать шофером скоро.
эм путь перебежать,
и шофера напугать.

эм участникам движения
гь законы уважения!

Правила перехода дороги

Переходить улицу
можно только по
пешеходным
переходам,
обозначенным
специальным
знаком

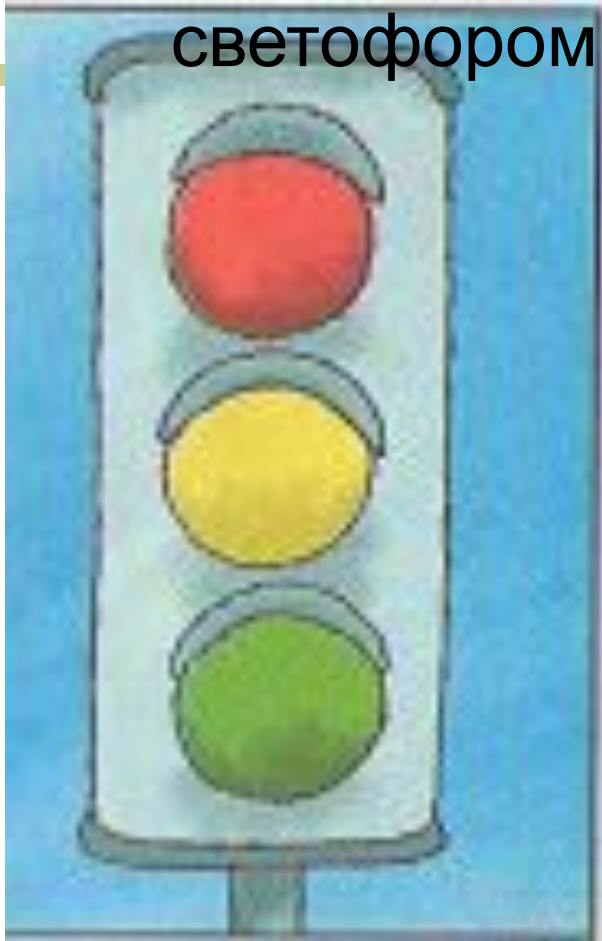
*«Пешеходный
переход»*



Самый безопасный переход – это подземный переход.

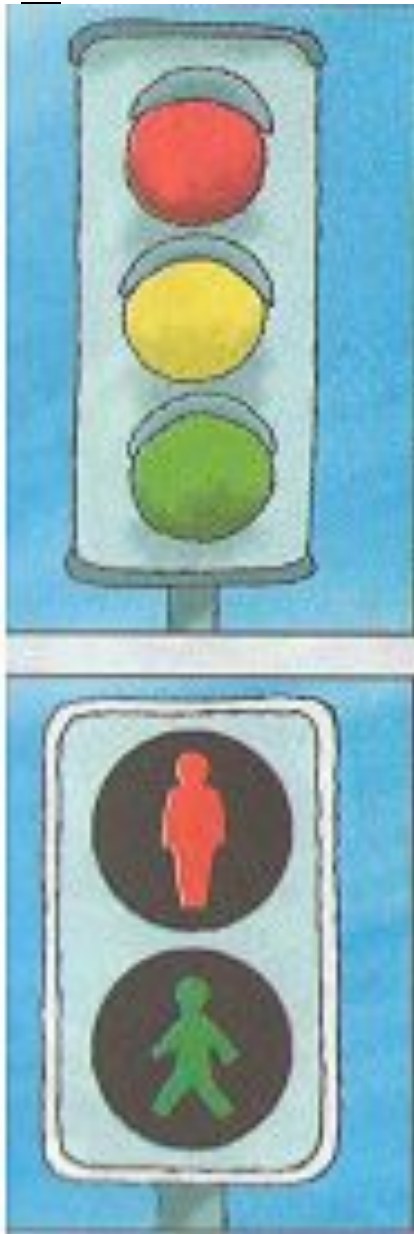


При отсутствии подземного перехода вы должны пользоваться переходом со светофором



Светофор – это устройство, которое световыми сигналами разрешает или запрещает движение транспорта и пешеходов. Сигналы располагаются в нём в строгой последовательности: красный, желтый, зелёный. Светофоры устанавливают на самых опасных участках дороги. Если тыходишь к дороге, а зелёный сигнал начал мигать, подожди, когда включится немигающий зелёный сигнал.

Какой светофор пешеходный, а какой — транспортный?



транспортный

пешеходный

На некоторых светофорах для пешеходов есть свои сигналы:

«Красный человечек» -
ждите



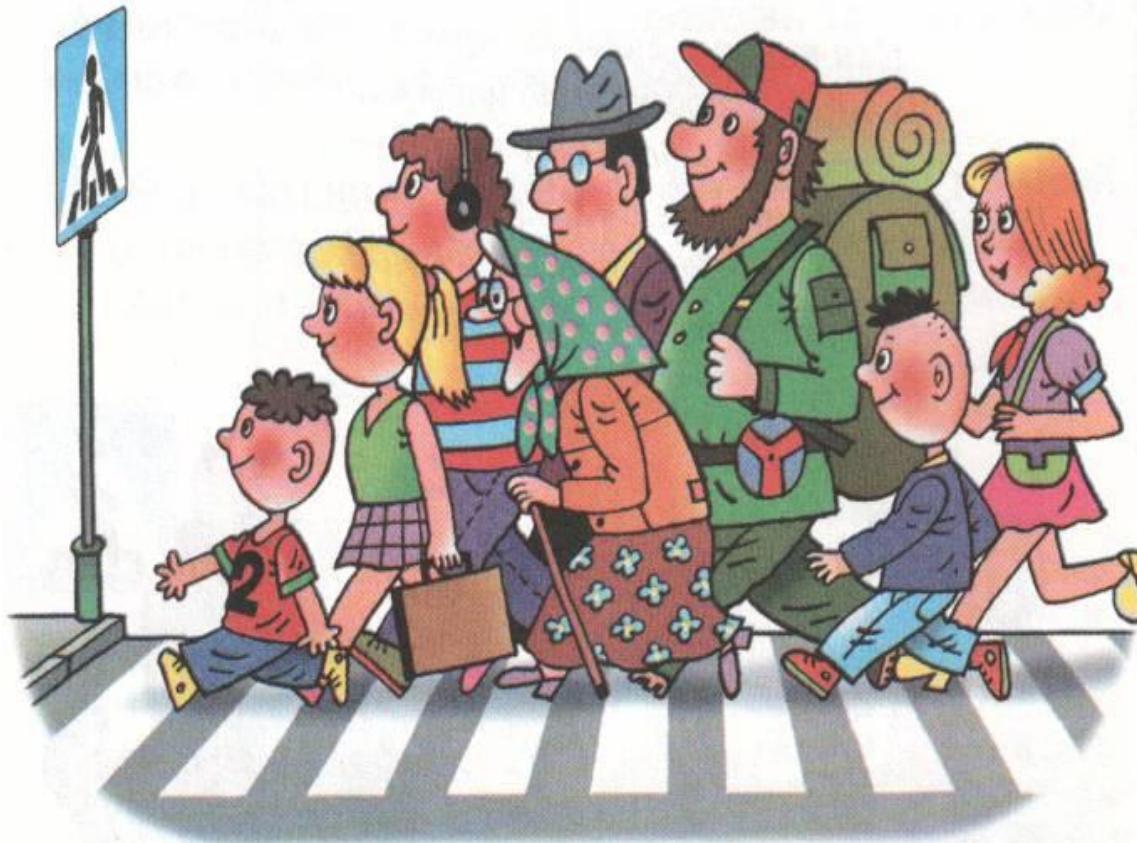
«Зеленый человечек» -
идите



Если вы не успели закончить переход на зеленый свет, не пытайтесь проскочить перед уже поехавшими машинами. Спокойно подождите на островке безопасности, расположенном посередине дороги, а если его нет – на разделительной полосе.



Безопаснее всего переходить
улицу в группе пешеходов



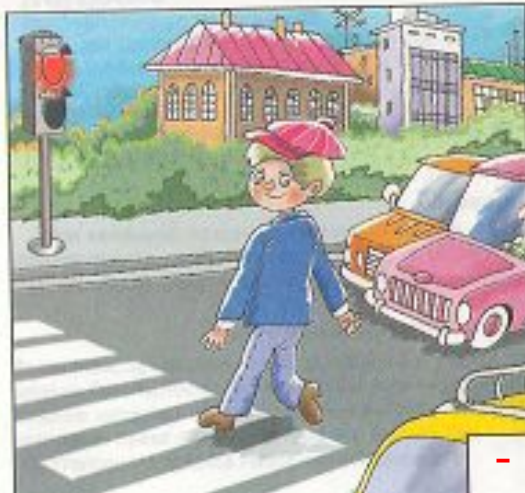
Пешеходы должны двигаться по тротуарам или по пешеходным дорожкам. А при их отсутствии— по обочинам.



Запрещено движение пешеходов по автомагистралям



Кто себя ведёт правильно?





[Не забывайте. . .]

Дорога не тропинка,
Дорога не канава,
Сперва смотри налево,
Потом смотри направо.

Налево гляди,
И направо гляди,
И если машин
Не увидишь – иди!

Счастливого пути!

