A decorative graphic featuring a light blue background with a white, torn-edge rectangular frame. A vibrant blue ribbon is draped across the top and bottom of the frame. On the left side, three white daisies with yellow centers are arranged vertically. The text "Родимён существительных" is written in a bold, blue, sans-serif font, slanted upwards from left to right, positioned within the white frame.

Родимён существительных

г. Сочи МОУ СОШ № 82  
Учитель начальных  
классов:

**Земцова Ольга  
Валериевна**

Презентация к уроку  
русского языка по  
теме:

**«Род имен  
существительных»**

ММК «Школа России», 3  
класс

# Минутка чистописания

Пп // Тт //



Ключик бьёт в глуши  
лесной,

В сказке ключик золотой.  
Этот ключ – разгадка

тайны –

Шифр диковинный и  
странный.

Как называются слова, у которых могут быть разные значения?

Ну, а гаечным ключом

Эту гайку завернём.



## *Работа по теме урока*

Она	пальто	нарядный
Он	девочка	нарядное
Оно	зал	нарядная

*Можно ли из слов каждой строчки составить предложение?*

*Какие слова подходят друг к другу? Объедините стрелками.*

*Работа с правилом (стр.19).*

*Определение рода имён существительных.*

**Упр.**

**404**

**Составление словосочетаний.**

**Упр.**

Как можно назвать записи, которые у вас получились?

**405**

**Работа с текстом.**

**Упр.**

**Тренировочные упражнения.**

**406**

Запишите имена существительные, определите род.

Машина, автомобиль, пёс,  
щенок,  
собака, мальчик, дедушка, отец,  
ребёнок,  
дитя, весна, лето, осень, зима,  
утро,

день, ночь, неделя, месяц

# Словарные слова



Какую букву нужно вставить?

р...бята

и

е



Какую букву нужно вставить?



е

и

УЧИТ...ЛЬ



Какую букву нужно вставить?

**Т...варищи**

**а**

**о**



Какую букву нужно вставить?

Дев...чка

а

о



Какую букву нужно вставить?



уч...ники

и

е

Какую букву нужно вставить?

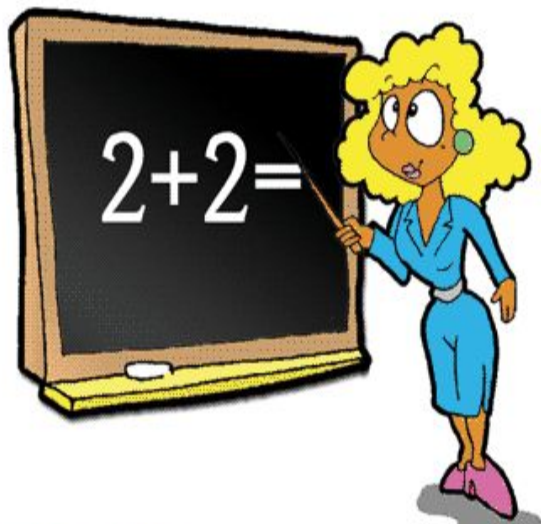


Д...журный

е

и

Какую букву нужно вставить?



и

е

учительн...ца

Какую букву нужно вставить?



уч...ницы

и

е

Какую букву нужно вставить?



СС

С

кла...

Какую букву нужно вставить?



а

о

а

о

к...р...ндаши



Какую букву нужно вставить?

**П...нал**

**е**

**и**

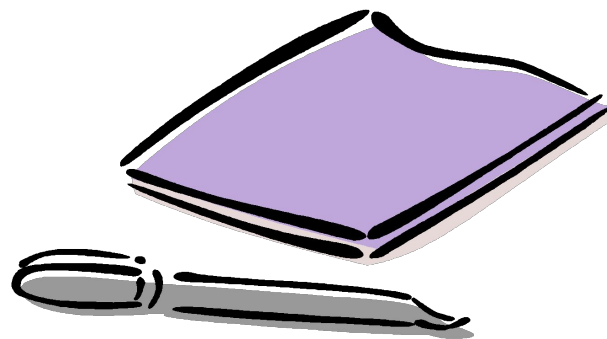


Какую букву нужно вставить?

**Т...традь**

**И**

**е**



Какую букву нужно вставить?

**ф...МИЛИЯ**

**о**

**а**



Какую букву нужно вставить?

ру...кий

С

СС



Какую букву нужно вставить?



...ЗЫК

е

я

и

# Домашнее задание

Упр. 407, 408



Ссылки:

Рамзаева Т.Г. Русский язык 3 кл.: Книга для учащихся. – М.: Дрофа, 2007г..

Рамзаева Т.Г., Щеголева Г.С. Русский язык. 3 кл.: Книга для учителя. – М.: Дрофа, 2007г.

Ссылки:

<http://www.demiart.ru/forum/lofi/index.php/> - фоны, рисунки.

<http://smiles.33b.ru/> - анимация.

<http://viki.rdf.ru/> - каталог презентаций

<http://www.fotofront.ru/frames/.html> – рамки для фотографий

<http://fotoshoping.ucoz.ru/> - клипарт