



Ч т о л ю д и  
н а у ч и л и с ь

д е л а т ь и з

О к р у ж а ю щ и й м и р , 4  
О р н а м е н т а л ь н ы е п о р о д

У М К « Г а р м о н и я »

М а р ч е н к о Е . В .

М Б О У С О Ш № 3

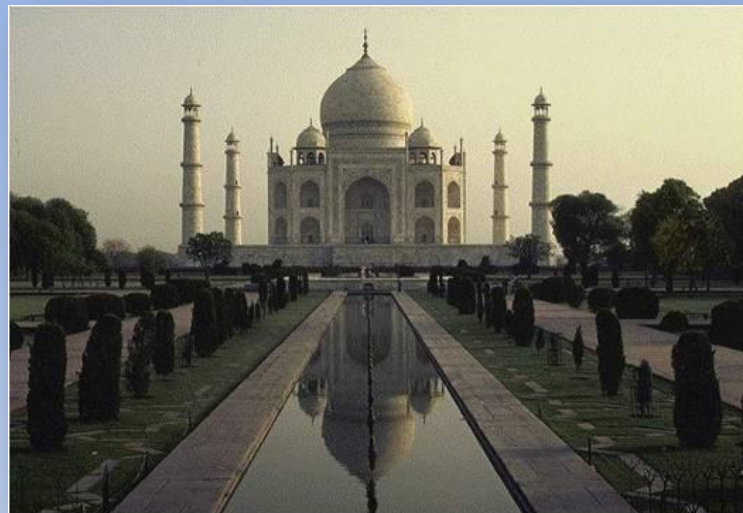
Г . К р а с н ы й С у л и н

Р о с т о в с к а я о б л .





**Псковский  
кремль. 14 в.**



**Мавзолей Тадж-  
Махал, Индия**

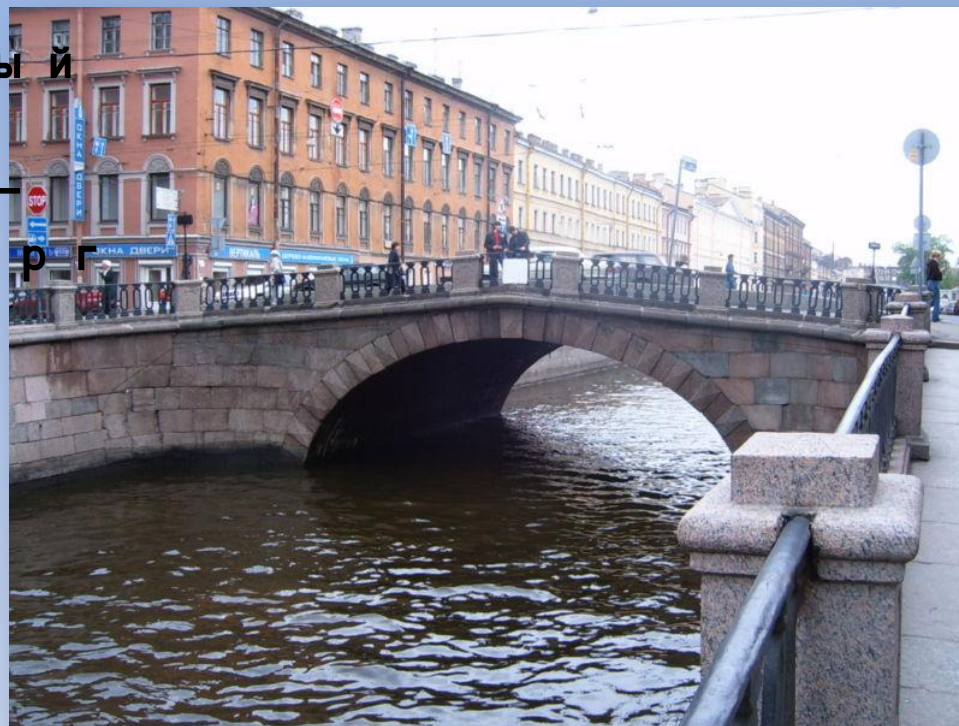


**Амфитеатр  
Колизей, Рим**



**Замок**

Каменный  
мост,  
Санкт-  
Петербург



Каменная  
мостовая,  
Венесуэла

Каменный  
мост,  
Турция



**Г р а н и т   ц е н и т с я   з а  
п р о ч н о с т ь  
и   т в ё р д о с т ь**



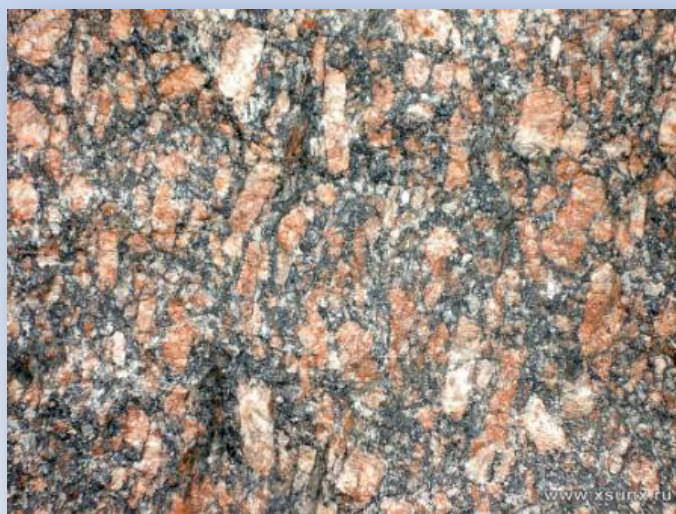
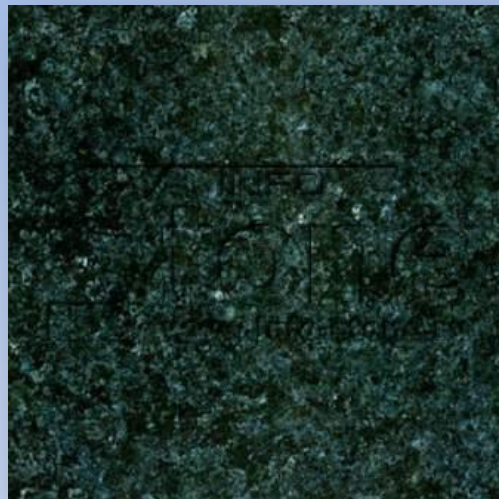
**З а л е ж и  
г р а н и т а**



# Гранитовые берега реки Белая, Адыгейск



# П о л и р о в а н н ы е г р а н и т н ы е п л и т ы



# Древнеегипетский саркофаг из гранита





**Г р а н и т н а я  
н а б е р е ж н а я р е к и  
Н е в а ,**



# И з д е л и я и з г р а н и т а



При извержении  
вулкана  
раскалённая  
магма  
выплёскивается и  
застывает.



Б а з а



л ь т



**Базальты имеют чёрный  
цвет,**

**содержат железо и  
вулканическое стекло**



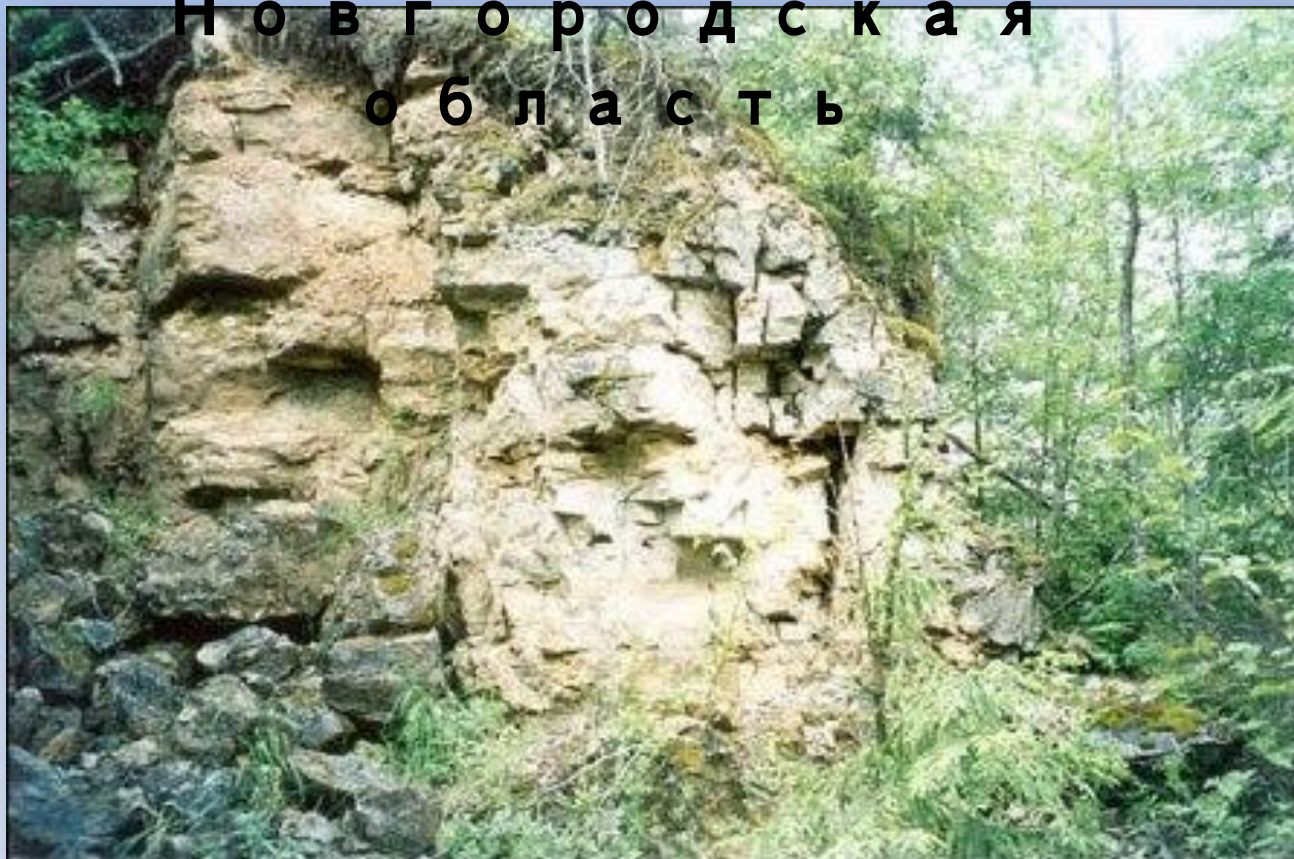
Известняк менее твёрд и прочен чем гранит, но его легче добывать и батыва



Извест



**И з в е с т н я к о в ы й  
к а н ь о н Р а г у ш а ,  
Н о в г о р о д с к а я  
о б л а с т ь**





И з в е с т н я к -  
р а к у ш е ч н и к  
с о с т о и т  
и з о с т а н к о в  
с к е л е т о в  
д р е в н и х



**М е с т о р о ж д е н и я  
и з в е с т н я к а  
и з в е с т н ы и  
р а з р а б а т ы в а ю т с я  
с д р е в н е й ш и х  
в р е м ё н**

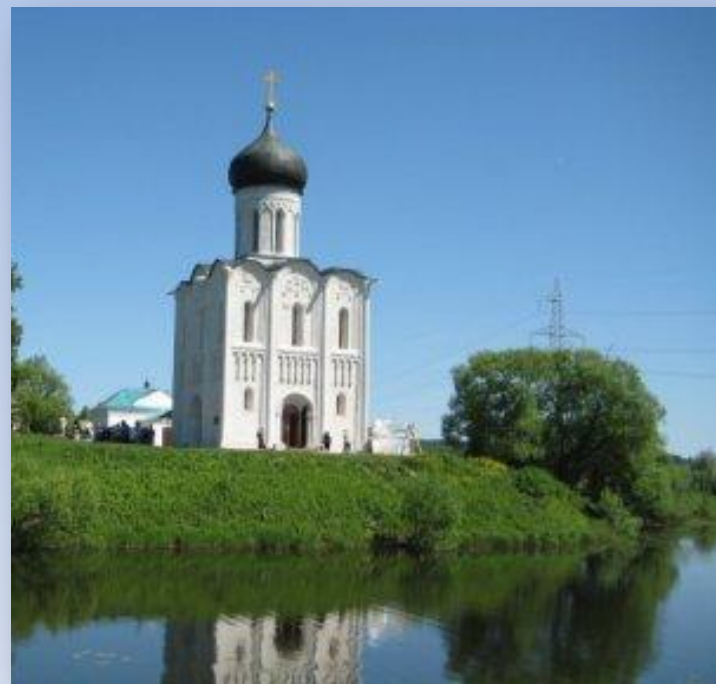


**С т а т у я Б о л ь ш о г о  
С ф и н к с а в Е г и п т е**

**Издавна известняк  
используется  
для облицовки  
церквей**



**Успенский  
собор  
Московского  
кремля**



**Церковь Покрова на  
реки Нерли,  
Владимирская**



# М р а м о р





**Мраморный карьер  
на берегах реки  
Коема –  
самое большое  
месторождение  
мрамора в России  
и одно из самых**

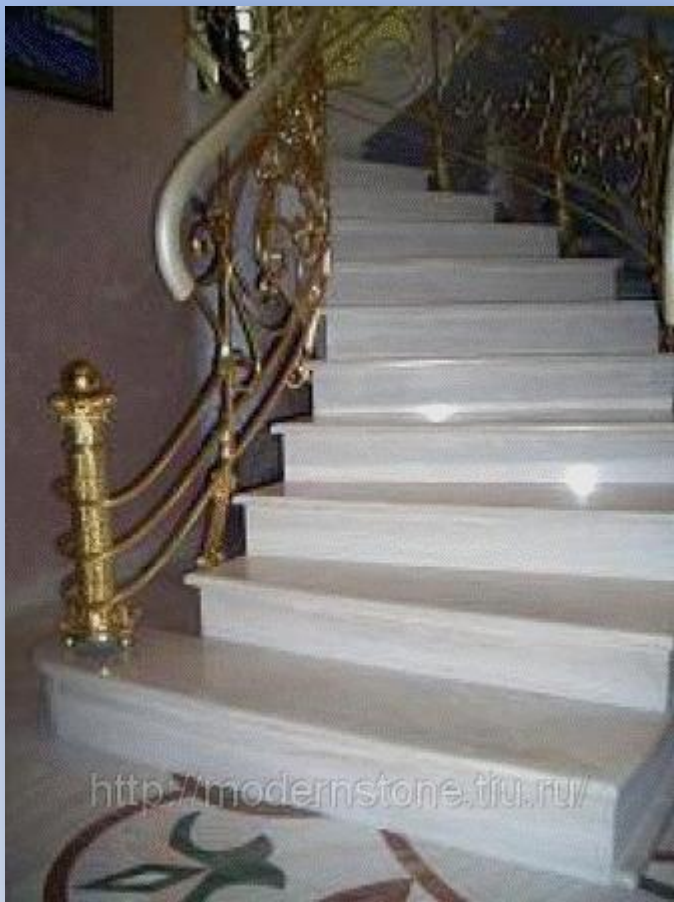
# Древнегреческие мраморные скульптуры



Статуя  
императора  
Августа



Клепа  
Самофракийская



Л е с т н и ц а ,  
о б л и ц о в а н н а я  
м р а м о р о м



М р а м о р н о е  
н а д г р о б ь е

При разрушении  
горных пород  
образуются осколки  
глыб



Увеличенное  
изображение



Белый кварцевый песок  
встречается реже.  
Из него выплавляют  
стекло.





С к у л ь п т у р а  
и з п е с к а

# Песчаник – плотные залежи песка







**П е с ч а н и к**  
**и с п о л ь з у**  
**е т с я**  
**д л я**  
**о б л и ц о в к**  
**и**  
**з д а н и й**



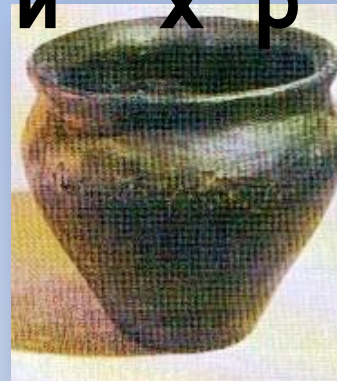
# Г л и н а



П р и  
с м а ч и в а н и и  
г л и н а  
х о р о ш о  
е п



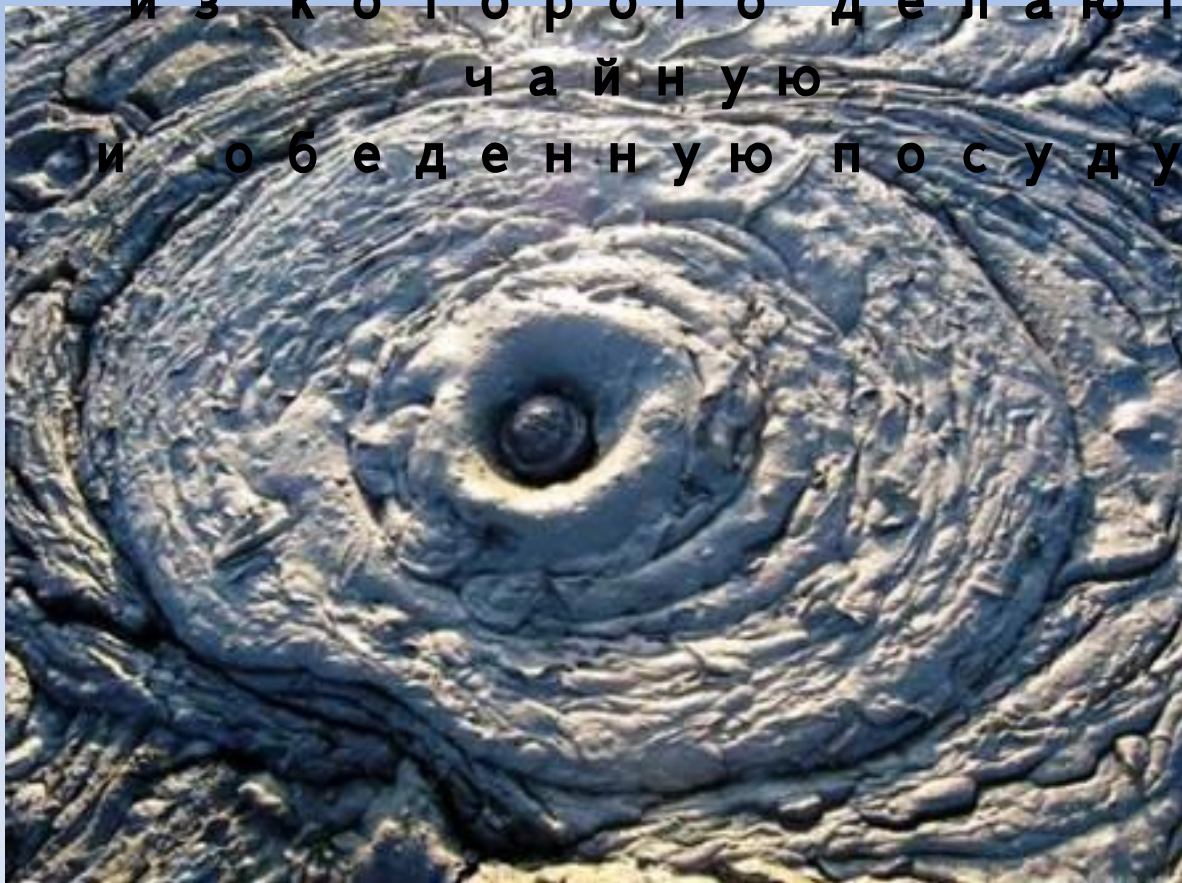
При прокаливании глины  
становится  
твёрдой и хрупкой



# Древнегреческая глиняная чаша



Сорта белой глины -  
каолин-используют  
для изготовления  
фарфора,  
из которого делают  
чайную  
и обеденную посуду



Крупное  
месторождение  
белой глины  
находится вблизи  
города Гжель  
Московской  
области

