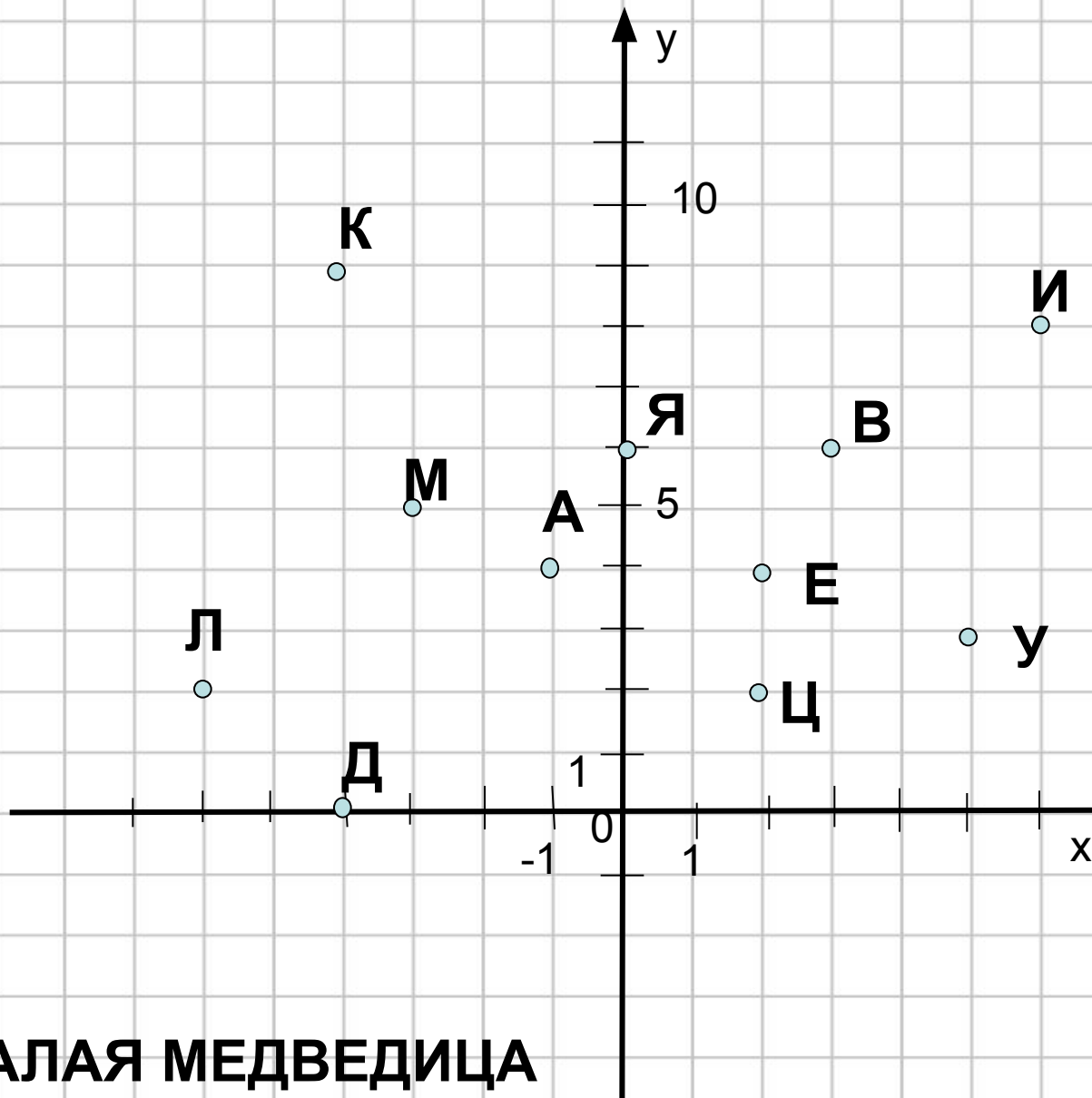


Прямоугольная система координат

Наумова М.Н. – учитель математики
МОУ «Корниловская средняя школа»,
Архангельская обл., Верхнетоемский р-н,
п. Двинской.

МАЛАЯ МЕДВЕДИЦА



$$\begin{aligned} -0,7 - 2,8 &= -3,5 \\ 1,3 - 2,7 &= -1,4 \\ 3,8 - 10 &= -6,2 \\ 0,7 \cdot (-2) &= -1,4 \\ -0,4 + 1 &= 0,6 \\ -7 : 2 &= -3,5 \\ -1,6 + 4 &= 2,4 \\ -0,8 \cdot 5 &= -4,0 \\ -10,8 : (-3) &= 3,6 \\ 0,8 - (-1,6) &= 2,4 \\ -4,8 : 1,2 &= -4,0 \\ |-3,4| + |3,4| &= 6,8 \\ |-4,5 + 2,3| &= 2,2 \\ -|-(-(-1,4))| &= -1,4 \end{aligned}$$

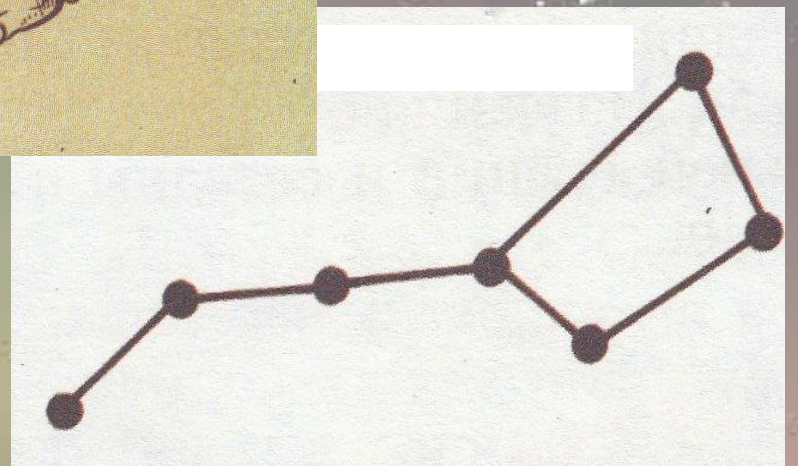
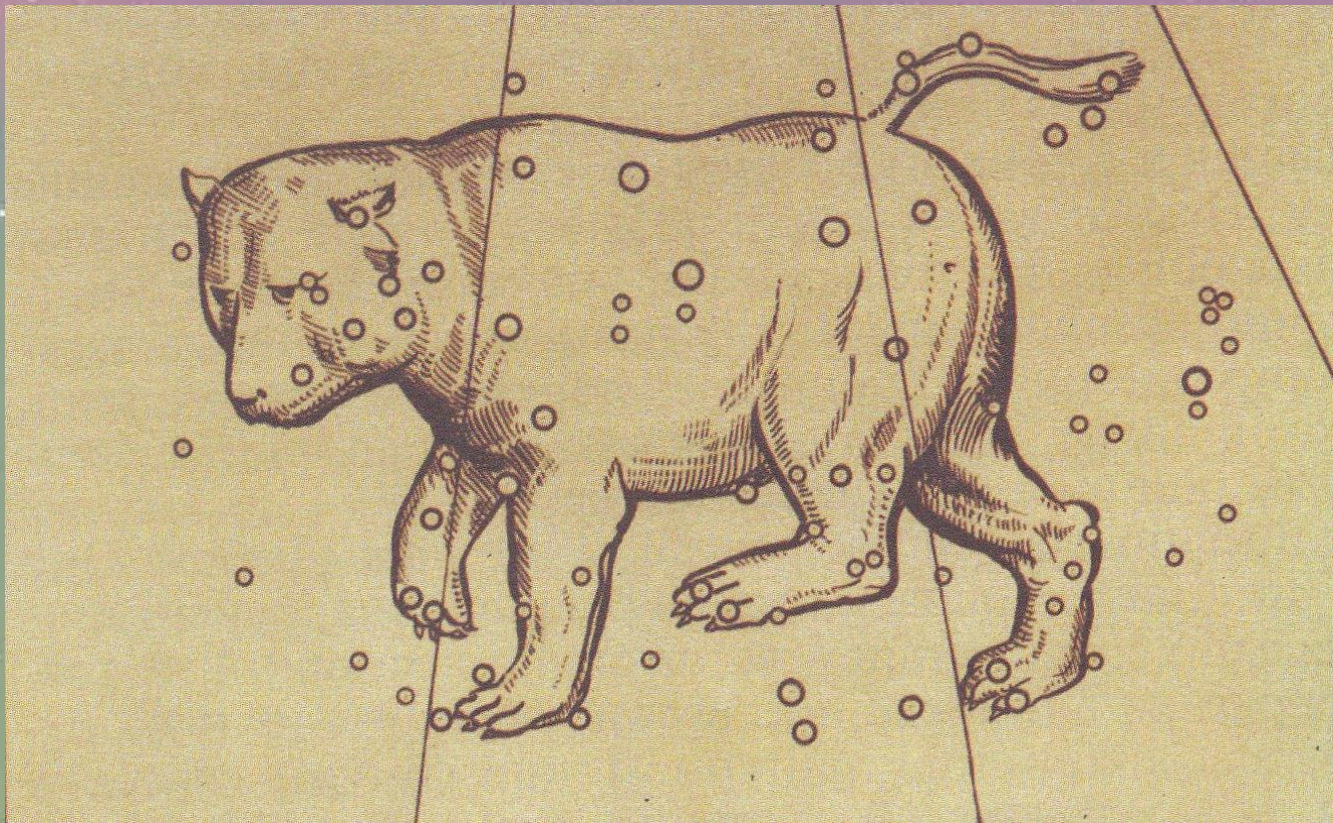
Созвездия



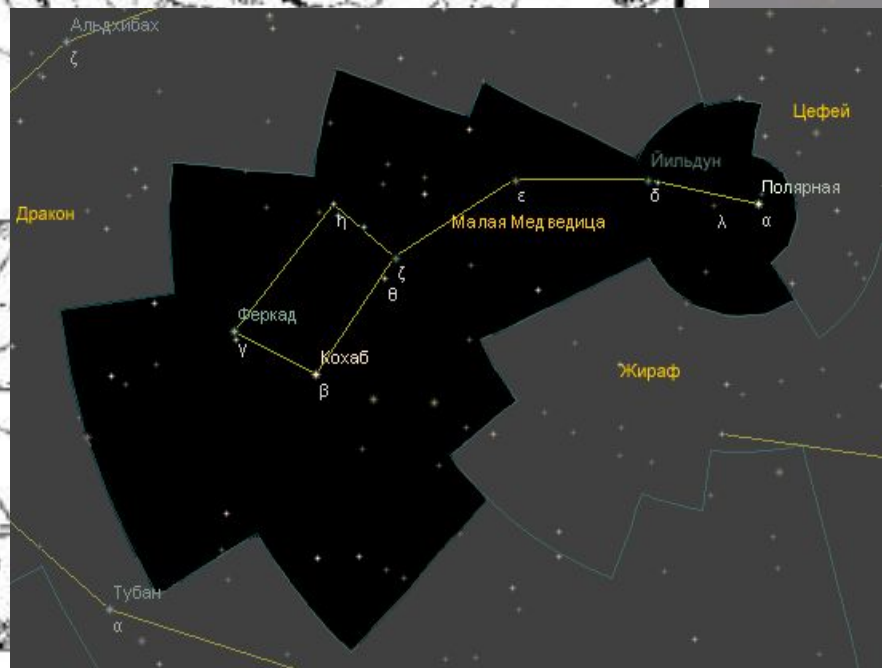
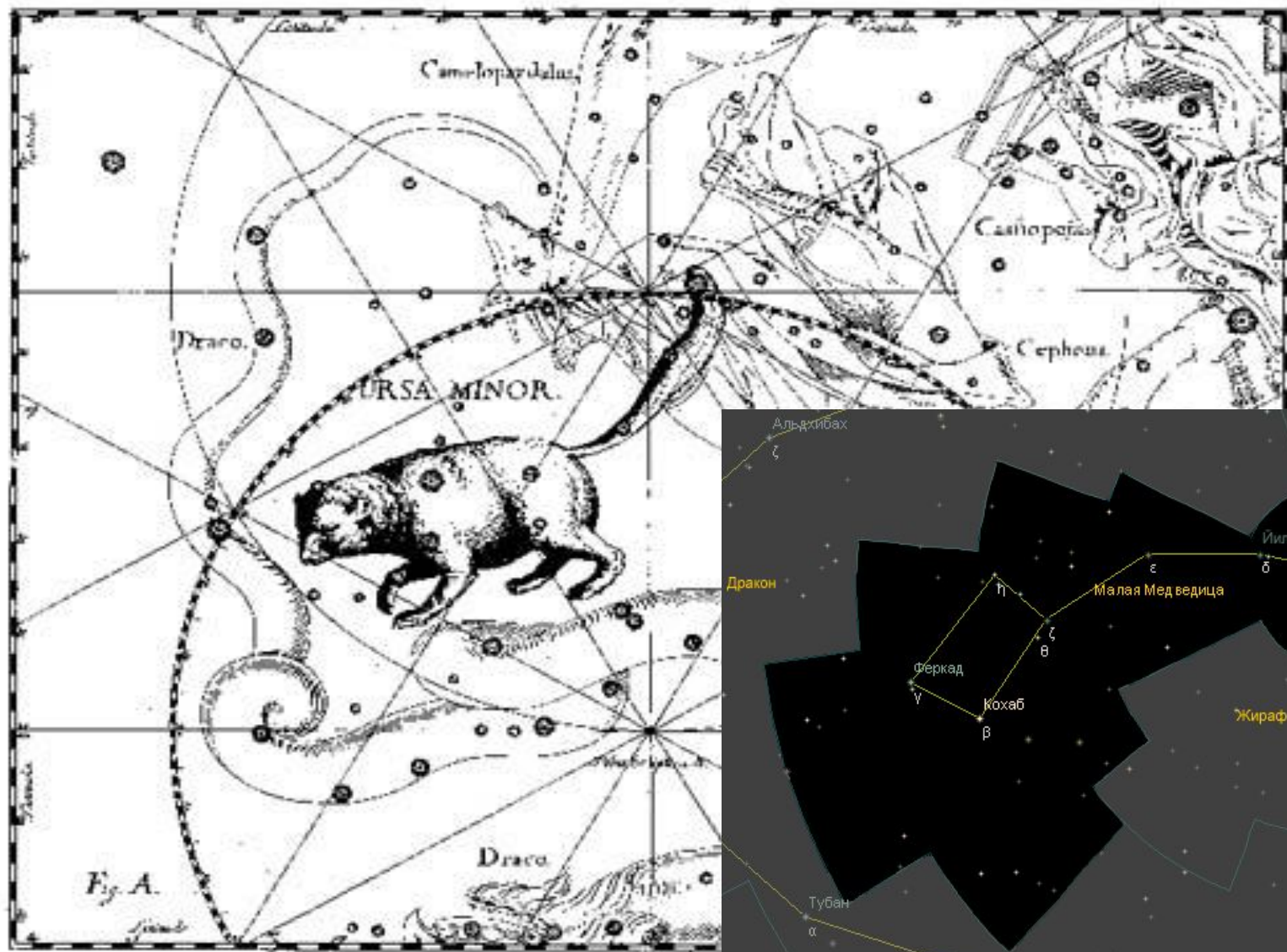


«Открылась бездна
звезд полна,
звездам числа нет,
бездне – дна!»

М.В. Ломоносов

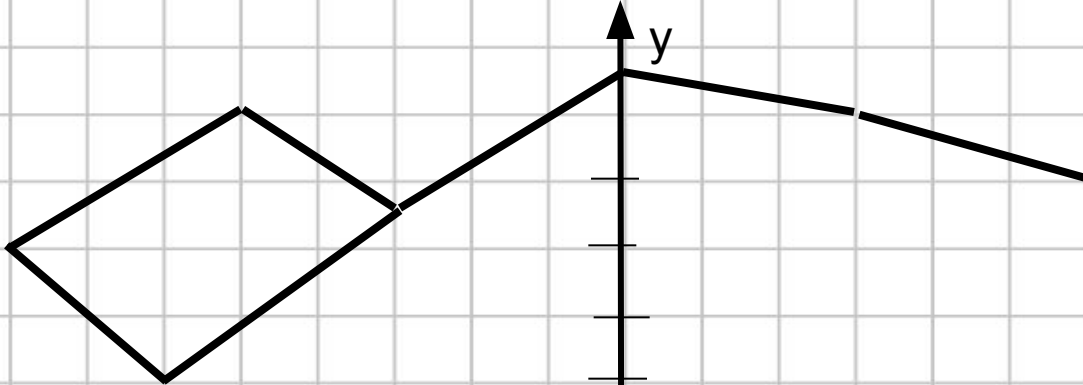


Большая Медведица

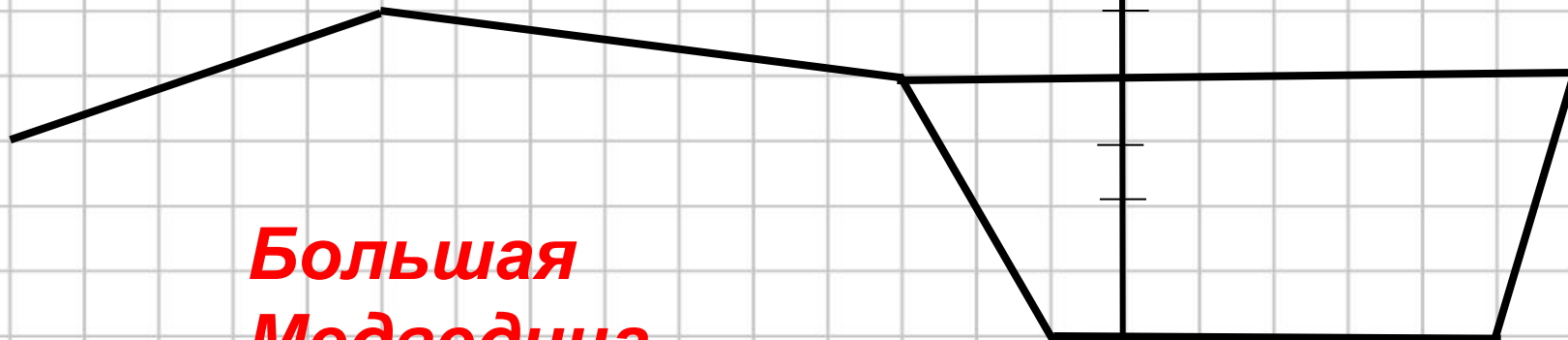


Малая Медведица

**Малая
Медведица**



**Большая
Медведица**





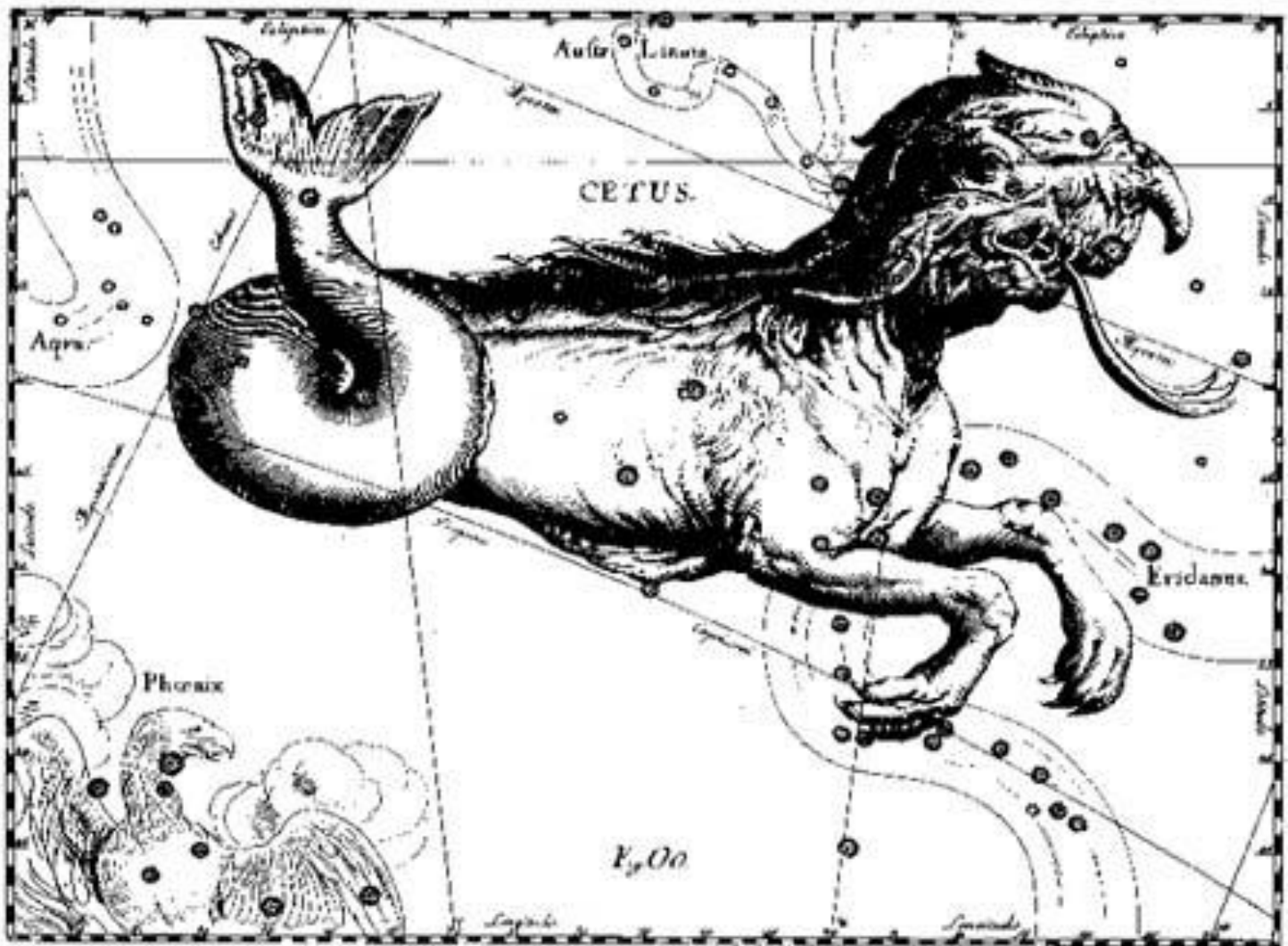
Большая и Малая медведицы



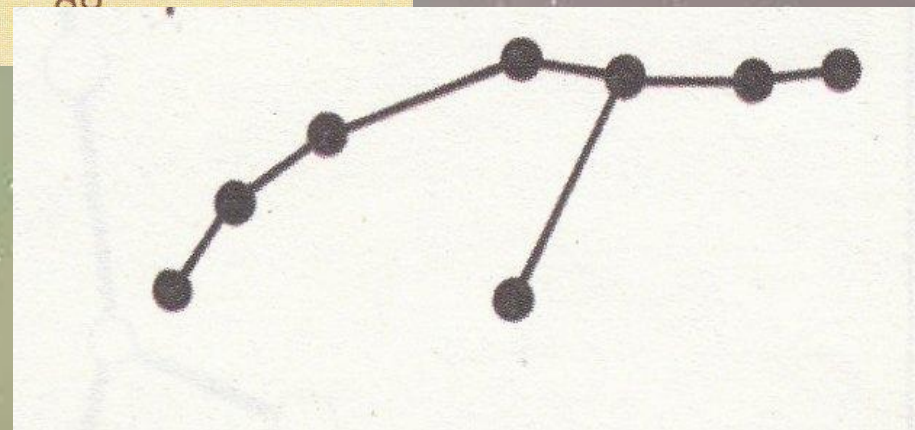
Цефей



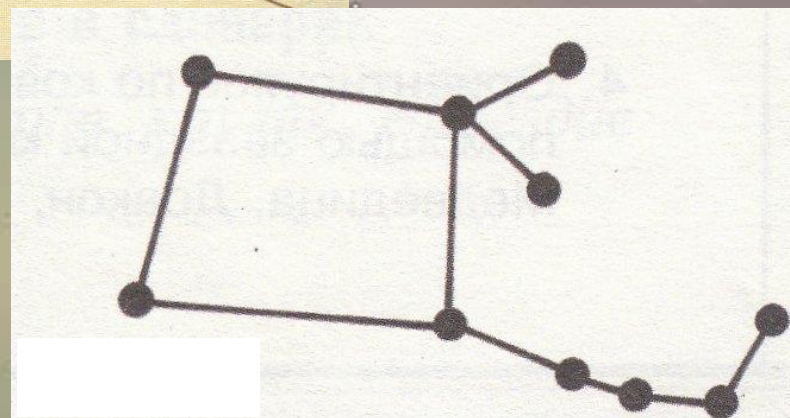
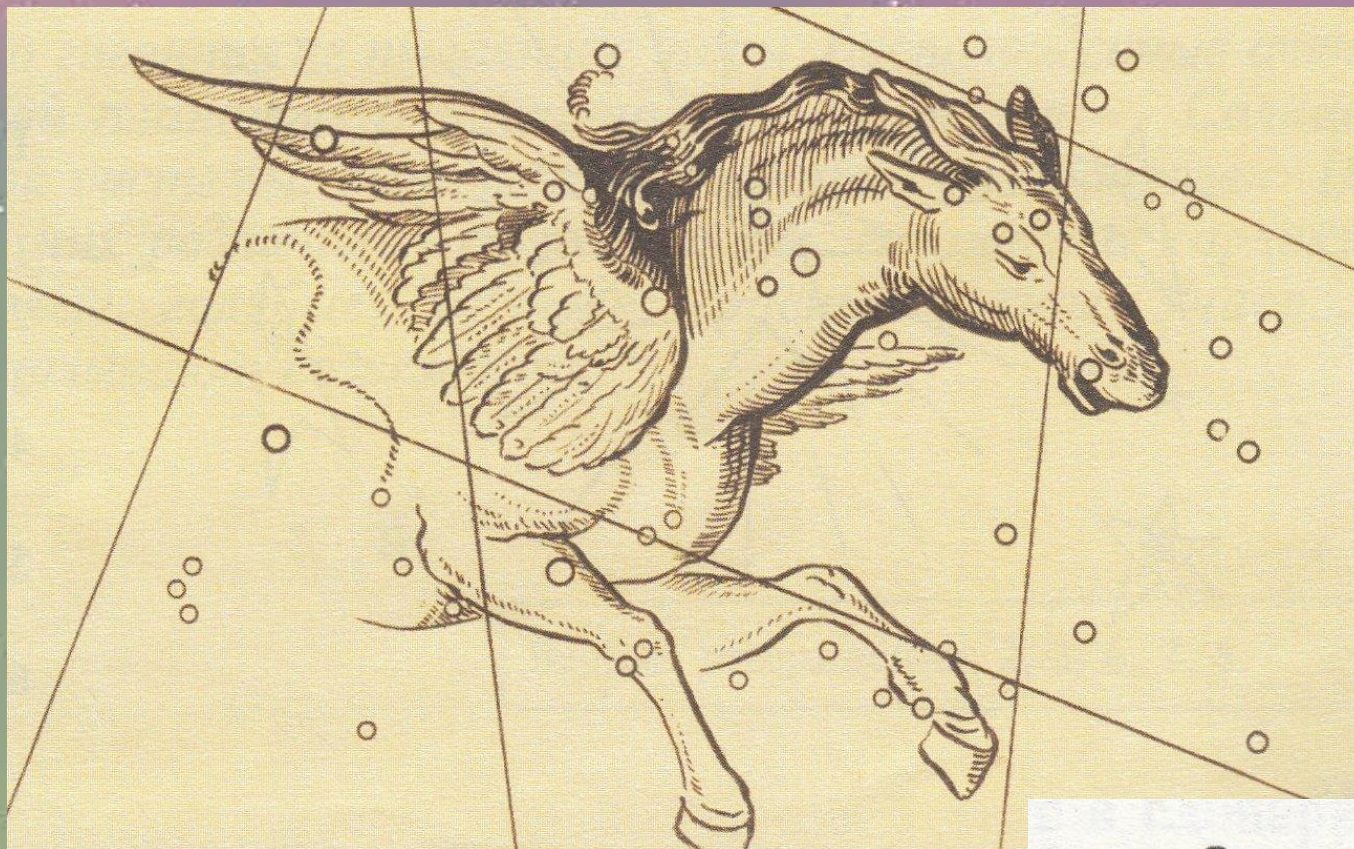
Кассиопея



Kum



Персей

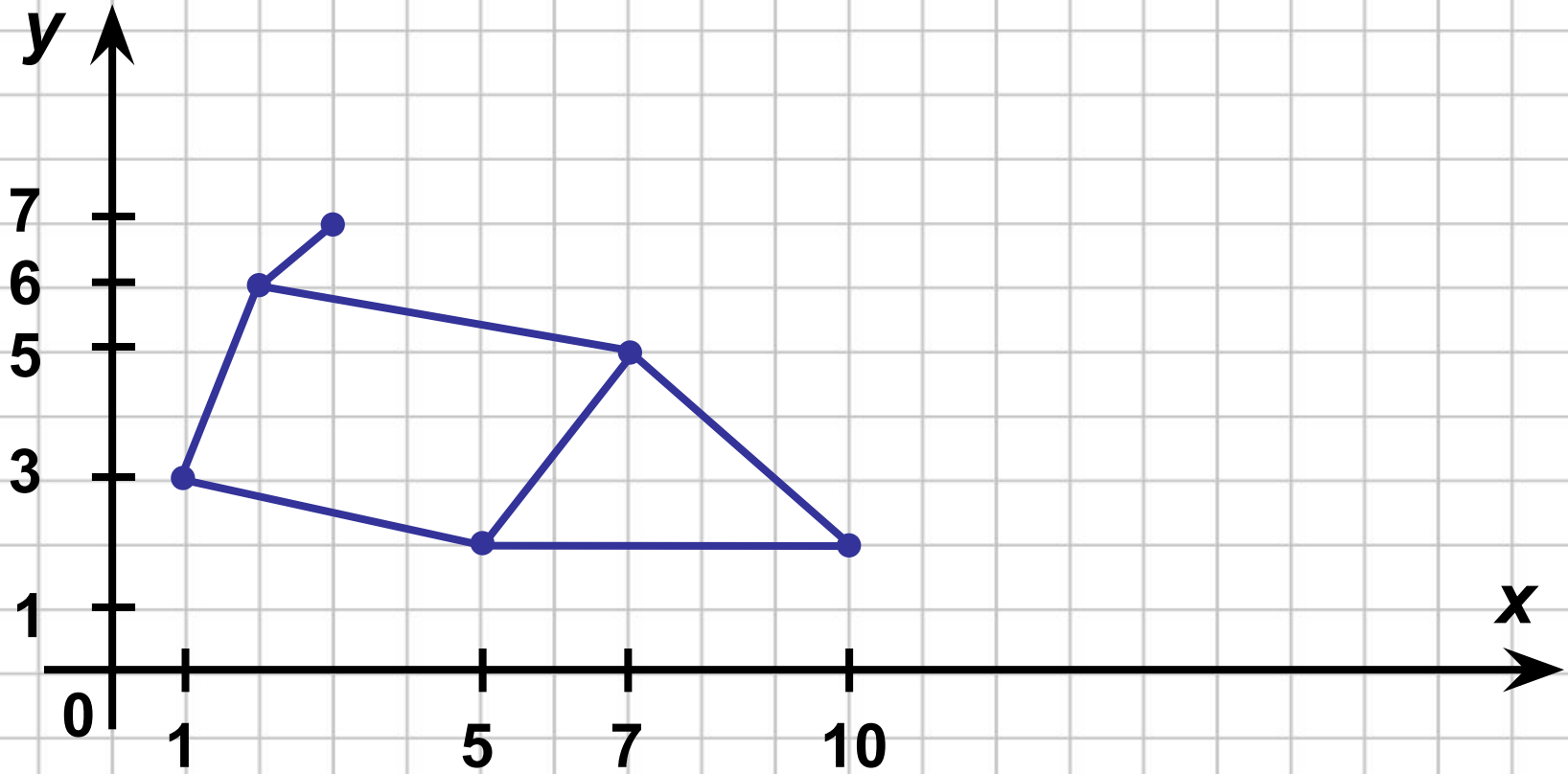


Пегас



Персей и Андромеда

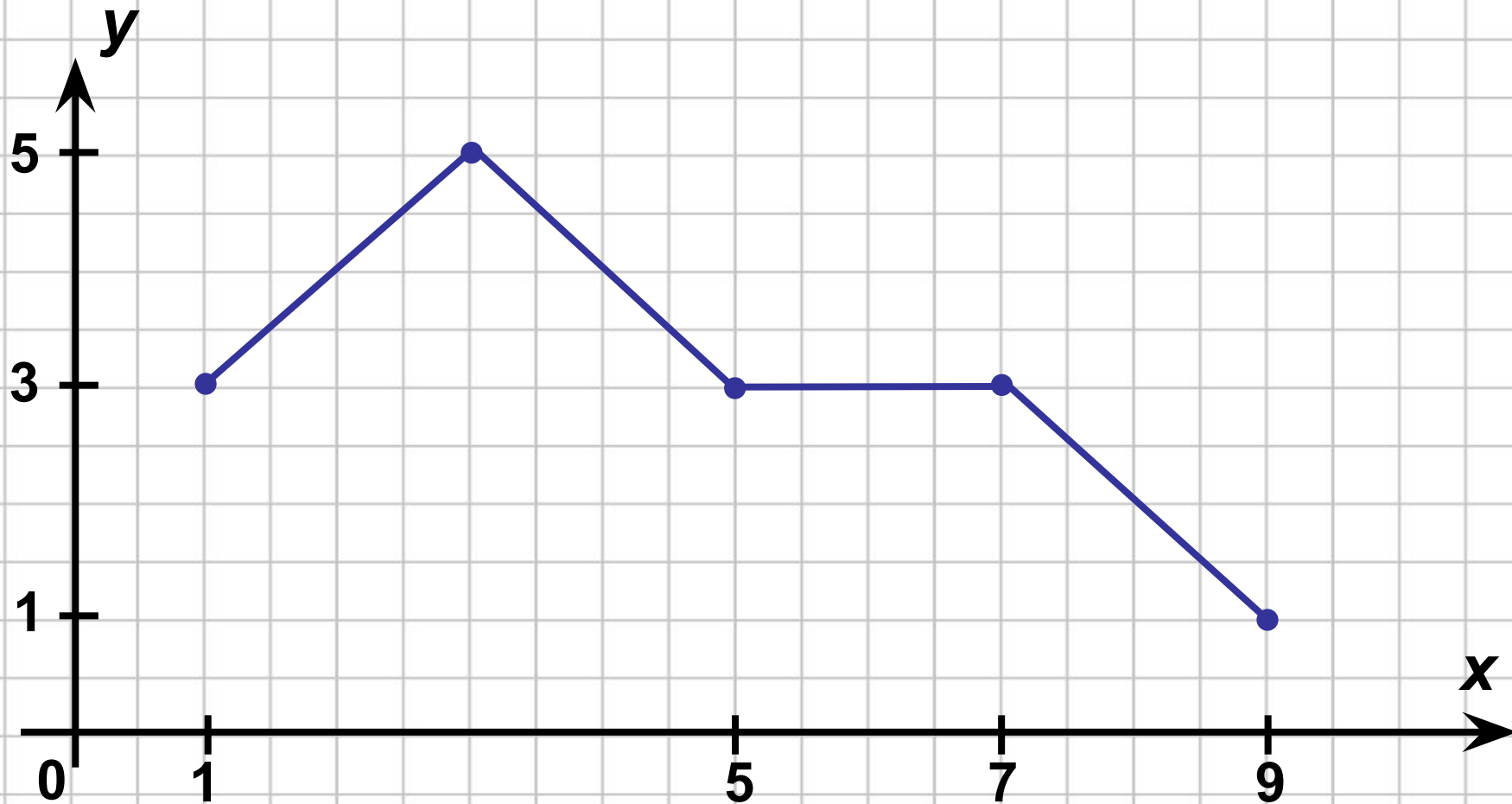
Созвездие «Церфея»



(3; 7); (2; 6); (1; 3); (5; 2); (5; 2); (10; 2); (7; 5); (2; 6)

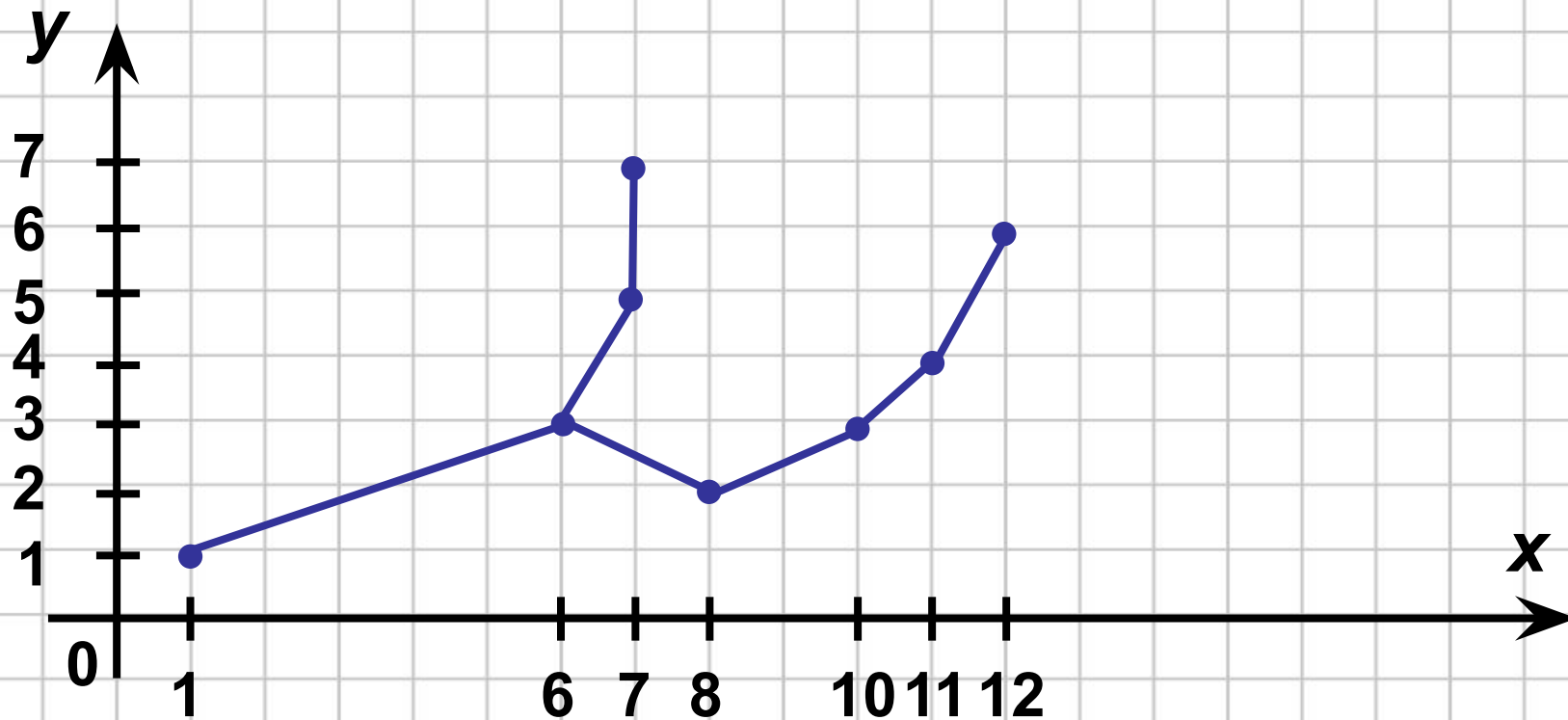
(7; 5); (5; 2)

Созвездие «Кассиопеи»



(1; 3); (3; 5); (5; 3); (7; 3); (9; 1)

Созвездие «Персея»



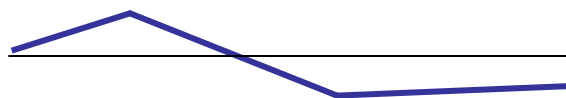
(1; 1); (6; 3); (8; 2); (10; 3); (11; 4); (12; 6)

(6; 3); (7; 5); (7; 7)

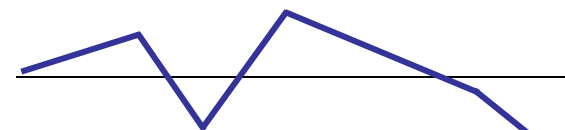
Типы нервной системы



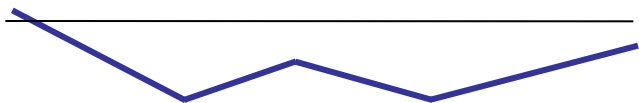
I тип – сильный
(выпуклый график)



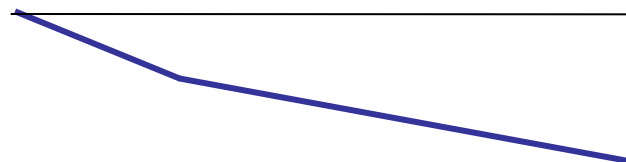
***II тип –
средне - сильный***



III тип – средний
(ровный, промежуточный)



***IV тип –
средне - слабый***
(вогнутый график)



V тип – слабый
(нисходящий график)