

Санкт-
Петербург-
самый
северный из
крупнейших
городов мира.

Построен в 1703 году, в устье Невы у Финского залива
Петром I. На стыке морского и речного путей.



Санкт-Петербург- второй после Москвы промышленный и транспортный узел, центр науки и культуры.





Набережные Невы застраивались в прошлом дворцами. Здесь сложился исторический центр города.



От здания Адмиралтейства
начинается главная улица –
Невский проспект.



- Население города, основанного Петром I в 1703 году через 2 десятилетия достигло 40 тыс. чел.
- К началу XIX века – 220 тыс. чел.
- К концу XIX века – 1.265 тыс. чел.
- Перед революцией – 2.5 млн. чел.

В годы Великой Отечественной войны; в годы блокады погибло более 800 тыс. ленинградцев.



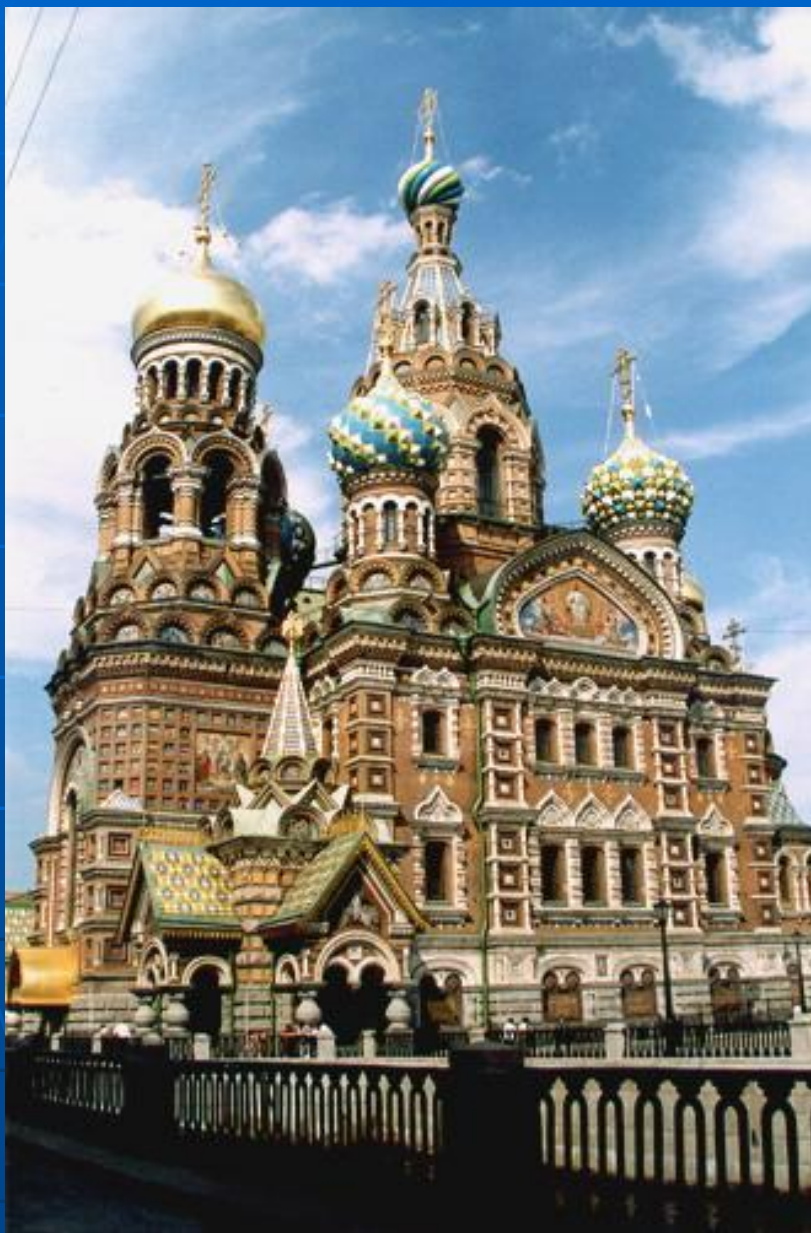


В настоящее время численность населения С-Пб составляет более 5 млн. человек.



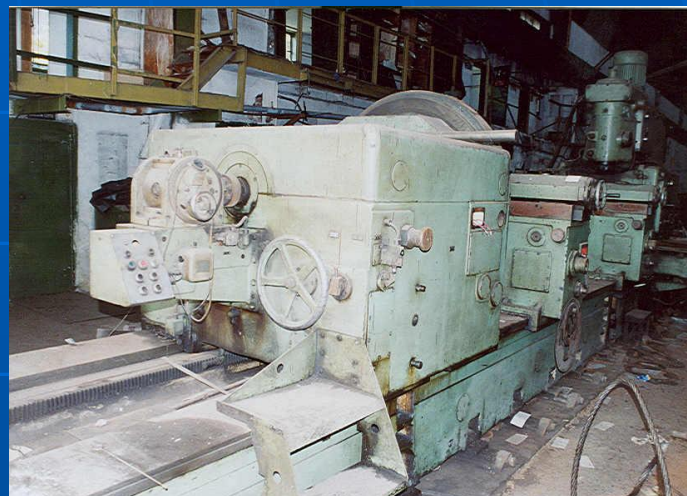
В Санкт-Петербурге несколько сотен НИИ, в том числе Российская Академия наук, 43 вуза. В них получают образование будущие инженеры, машиностроители, судостроители, моряки и лесовозы, архитекторы, музыканты.





В городе
много
театров,
музеев,
ценнейших
памятников
архитектуры
и искусства.

В С-Пб были выпущены - первые тракторы, гидротурбины, прокатные станки, сложнейшие приборы.



Судостроительные заводы специализируются на выпуске танкеров, лесовозов, рыбопромысловых судов, ледоколов.



Большое число предприятий оборонного комплекса.

