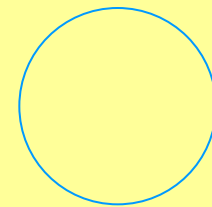
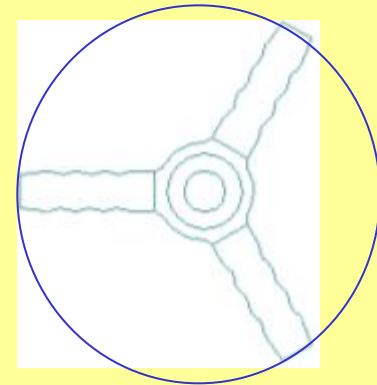
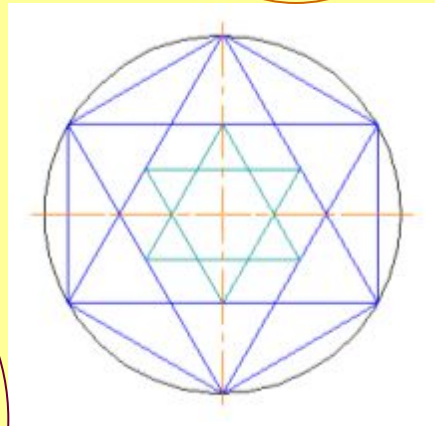
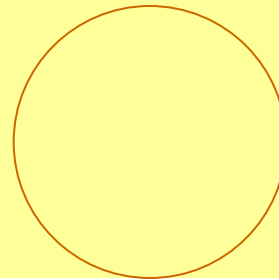
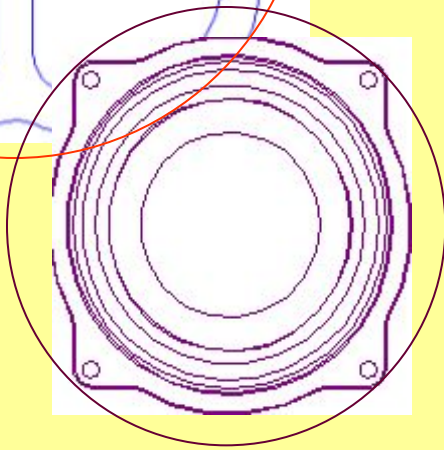
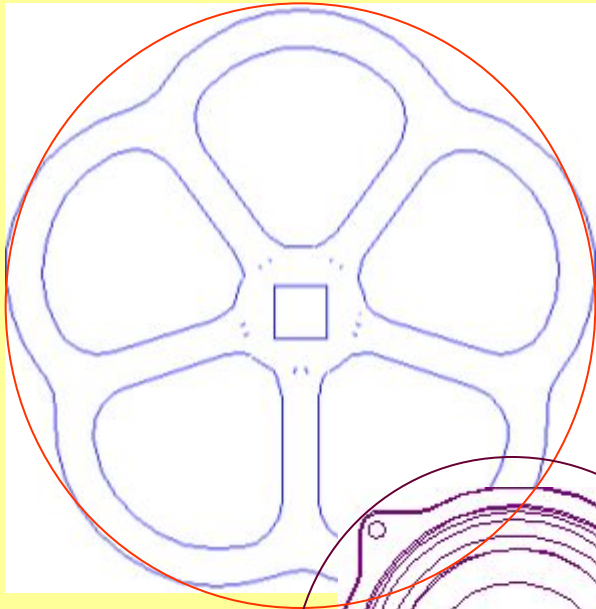
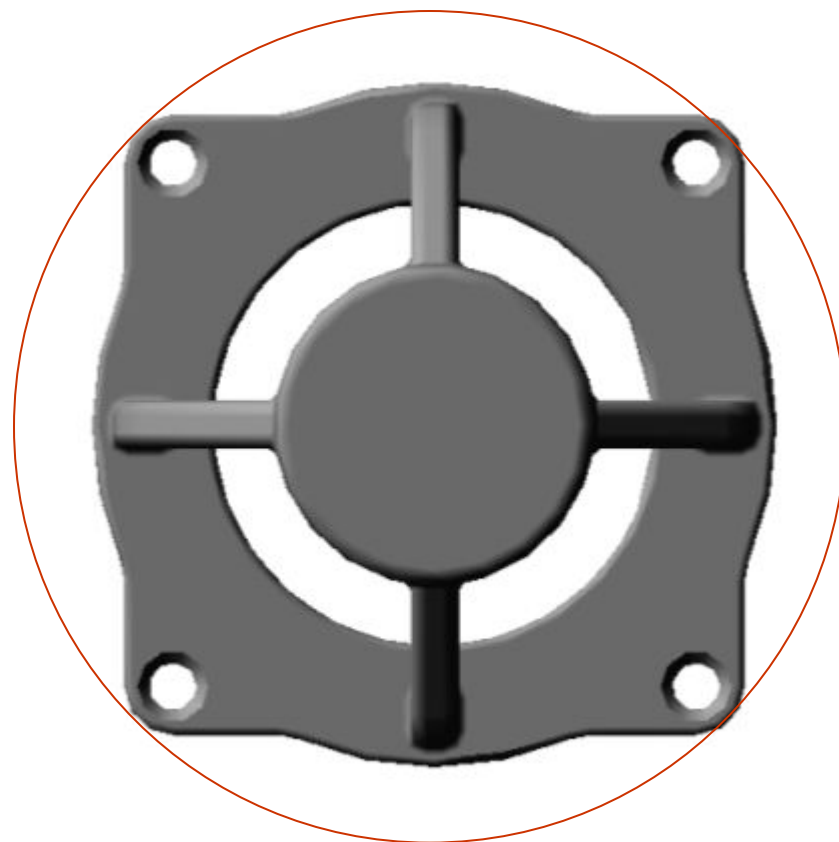
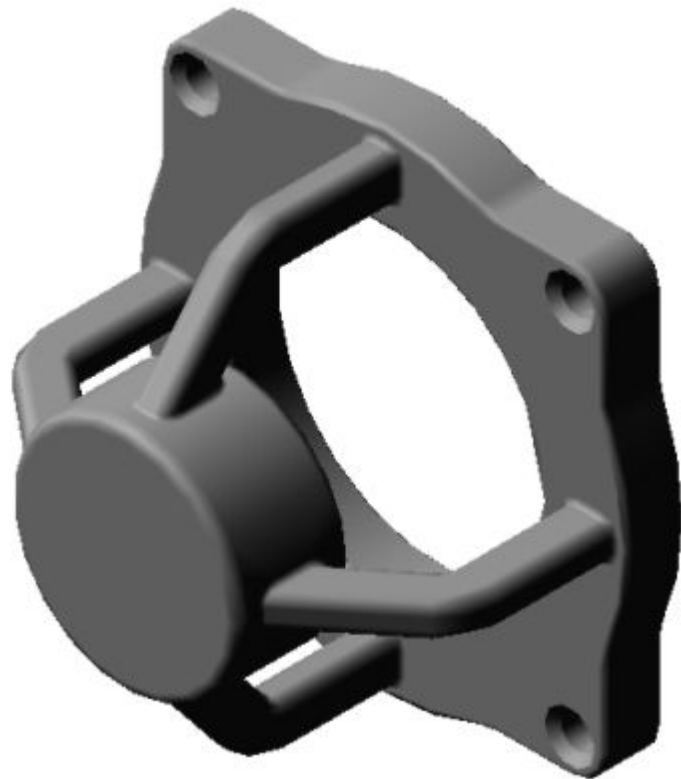


# Деление окружности



на равные части

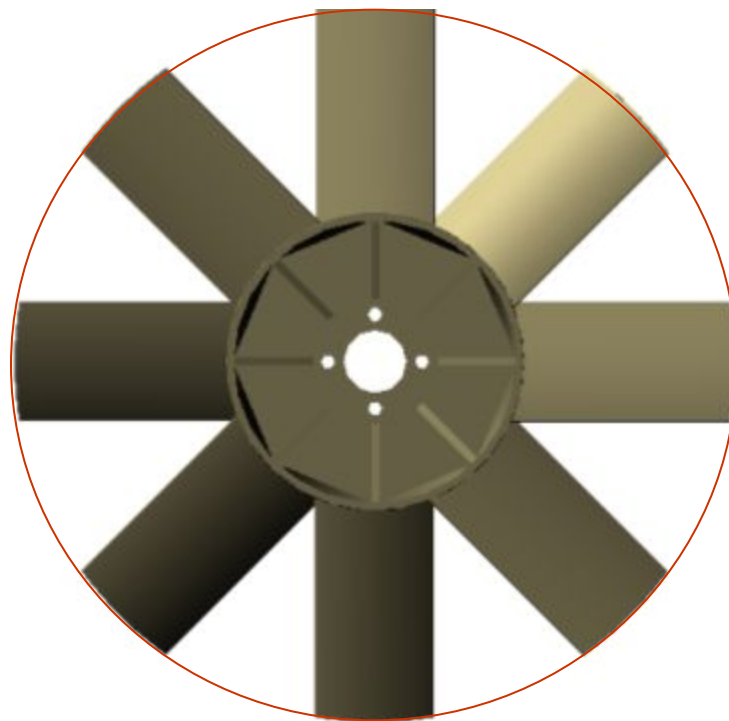
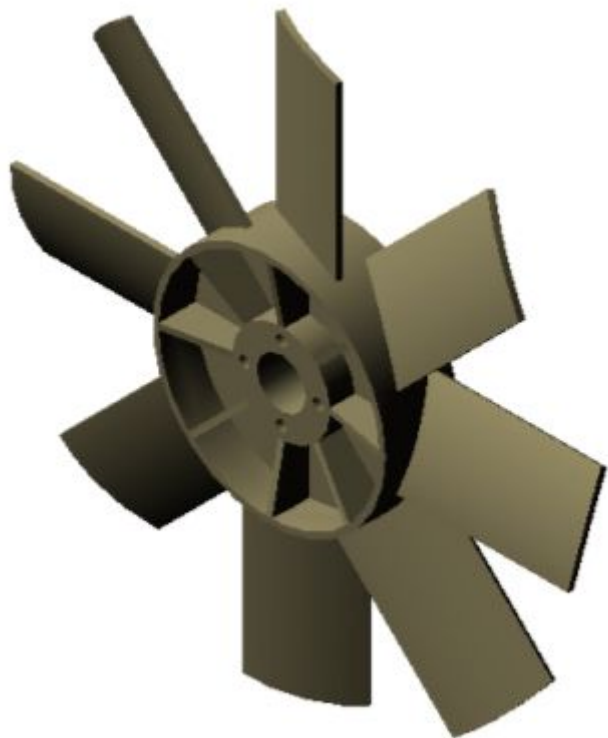
# опора



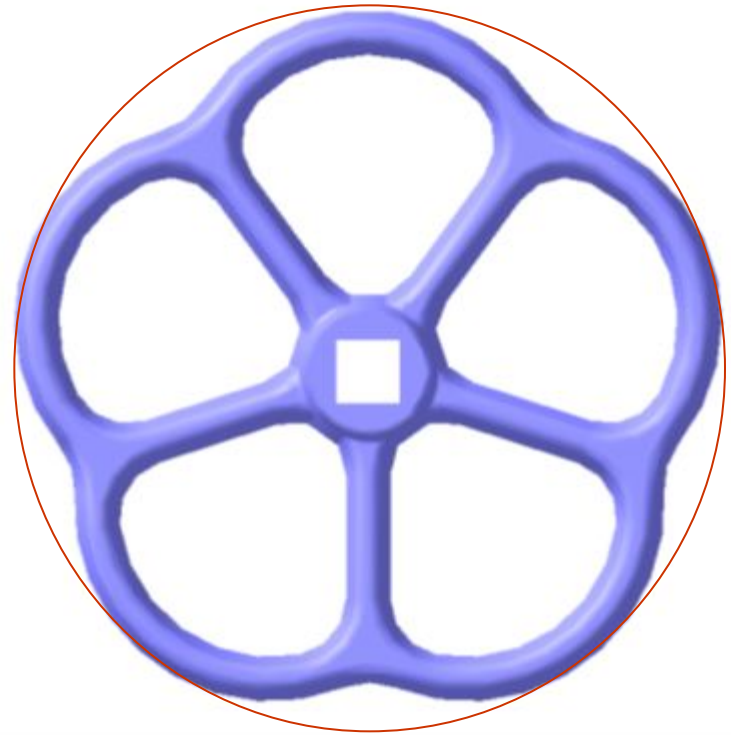
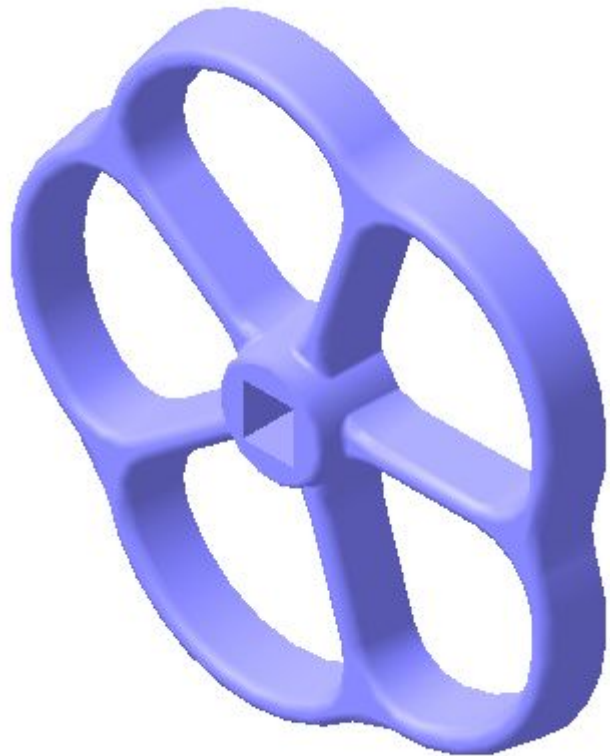
# Опора

- Опора-это место на котором можно утвердить, укрепить что-нибудь для придания прочного, постоянного положения, так же предмет служащий для поддержки чего-нибудь, подпорка. Используется для мостов, фонарей, крыш и т.д.

# ВЕНТИЛЯТОР



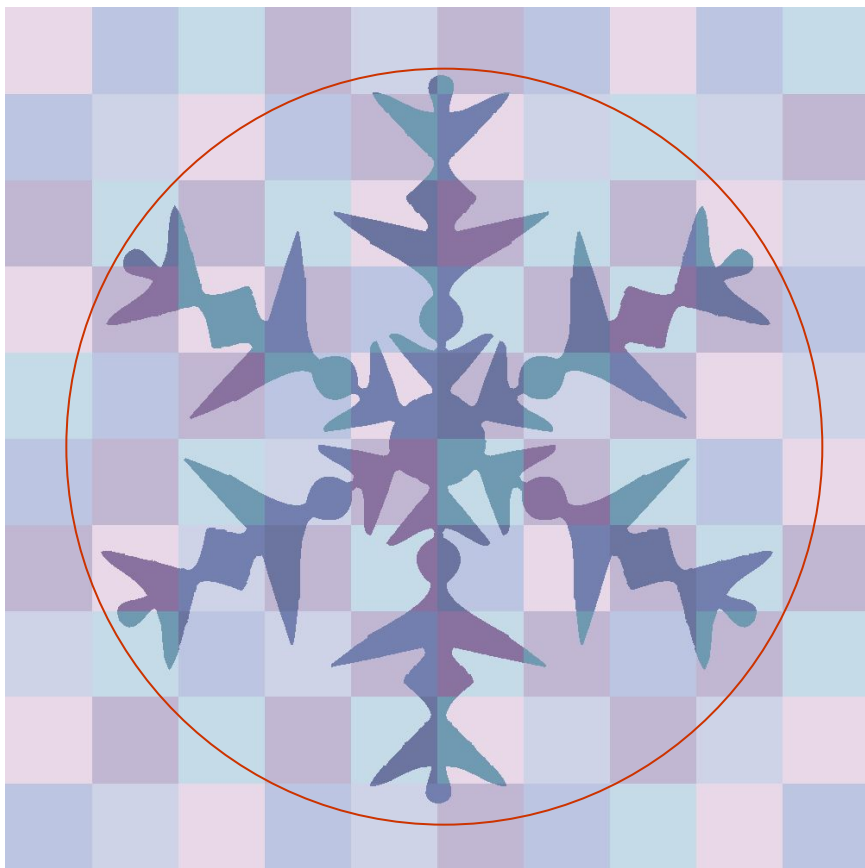
# МАХОВИК



# Маховик

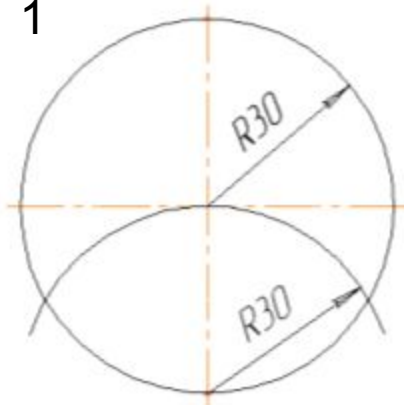
- Маховик(маховое колесо)-это тяжелый вращающийся диск, использующийся в качестве накопителя. Также маховиком называют регулировочное колесо. Используется в машинах, так же в гибридном двигателе, в качестве накопителя энергии.

# СНЕЖИНКА

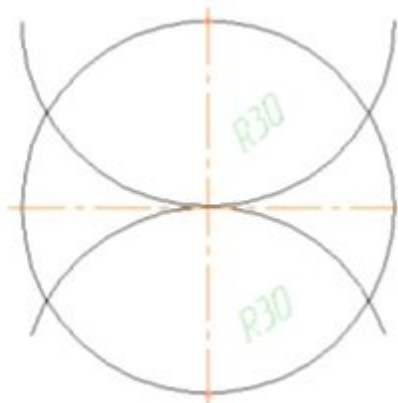


# Деление окружности на 3 и 6 равных частей

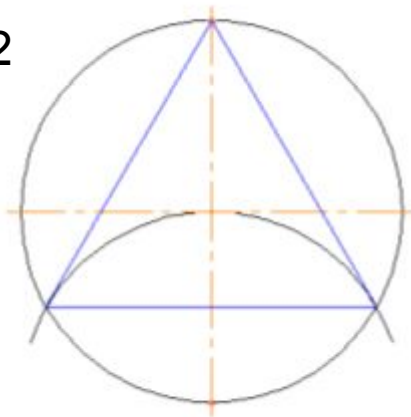
1



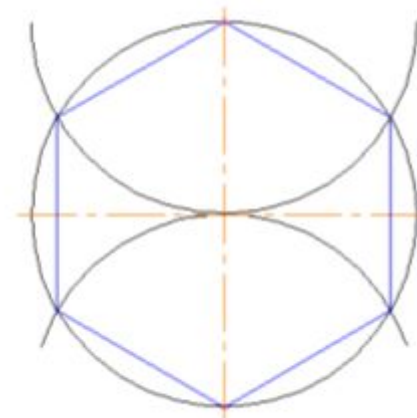
3



2



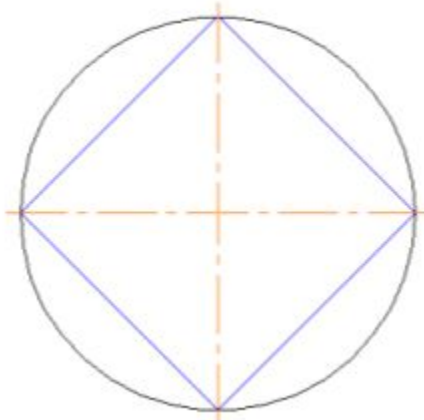
4



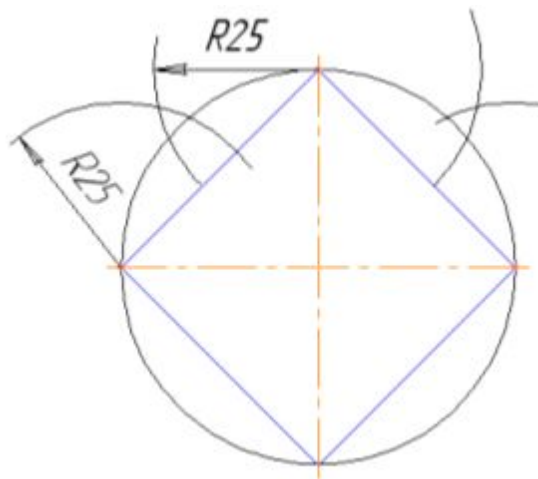


# Деление окружности на 4 и 8 равных частей

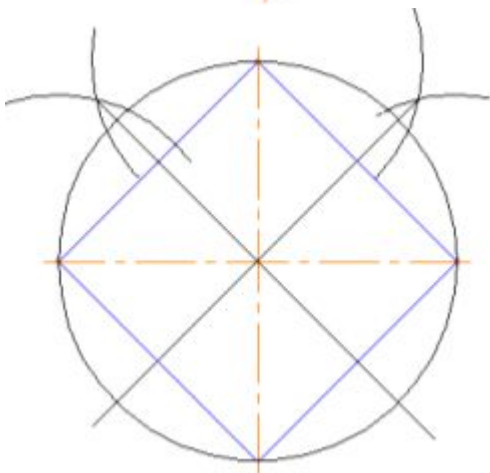
1



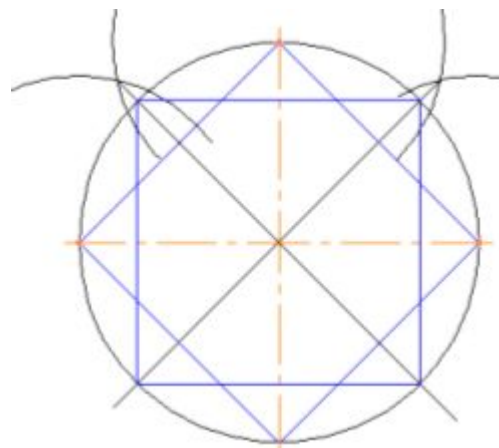
2



3

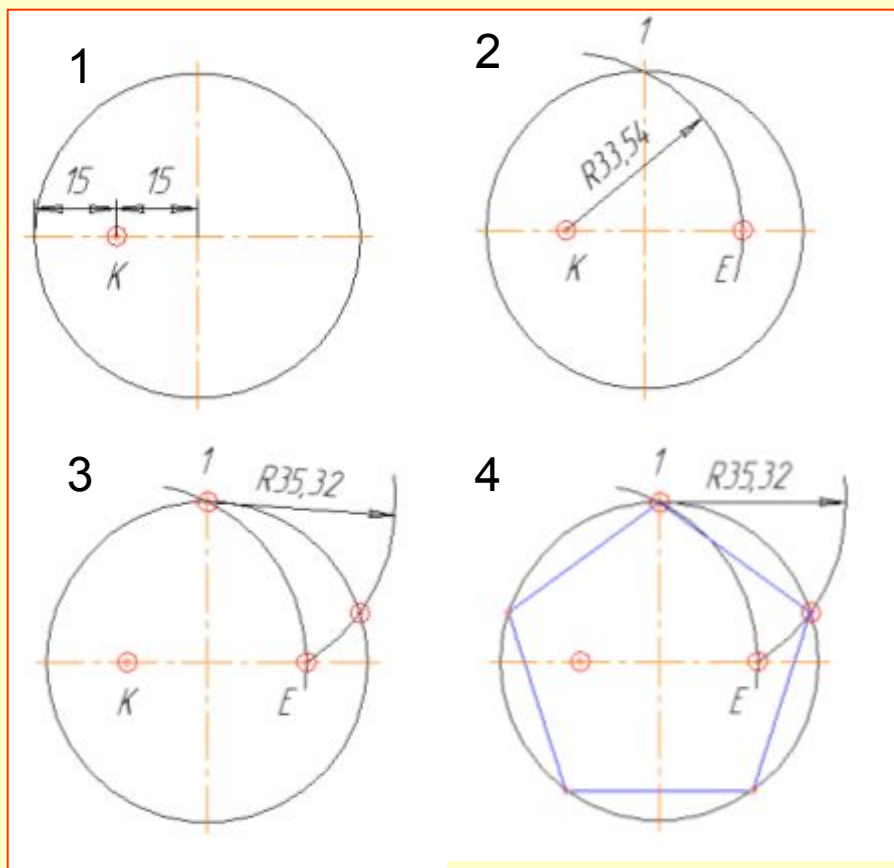


4

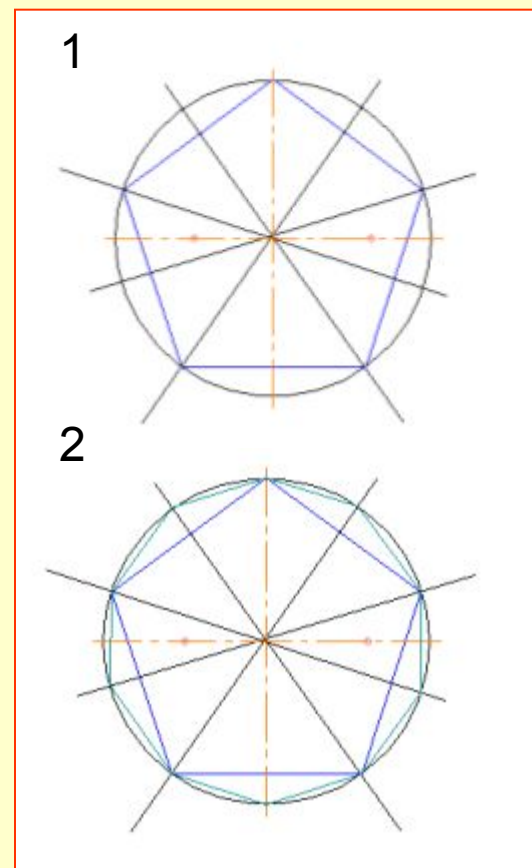


# Деление окружности на 5 и 10 равных частей

На 5 равных частей



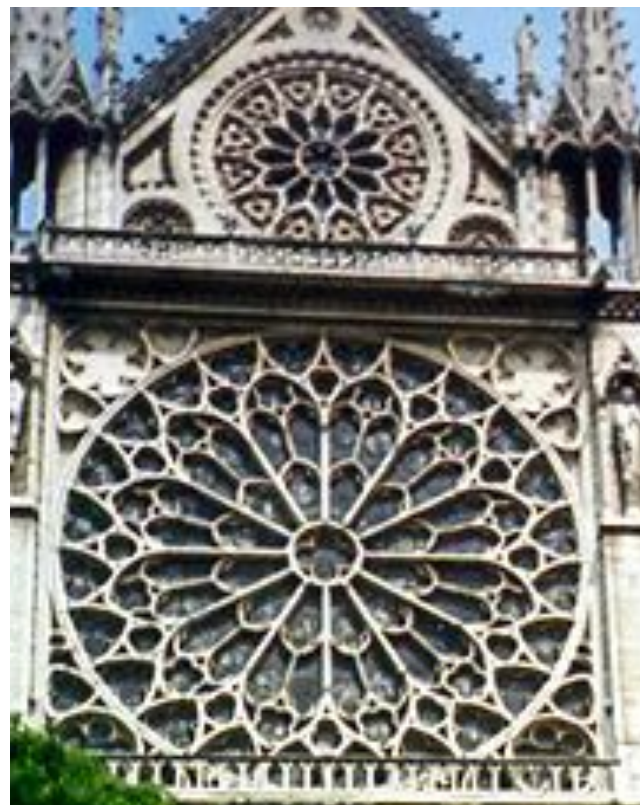
На 10 равных частей



# применение деления окружности на части в архитектуре

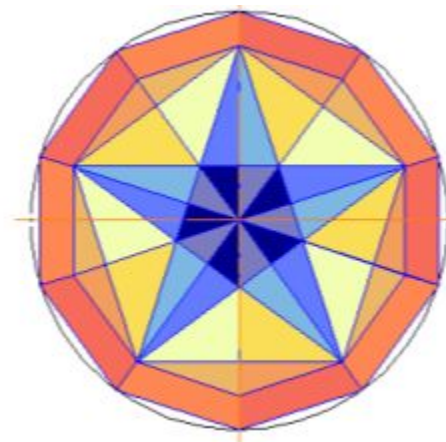
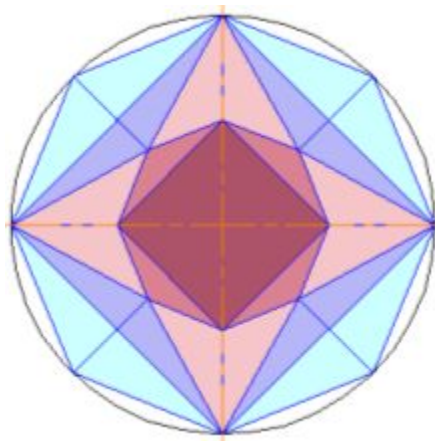
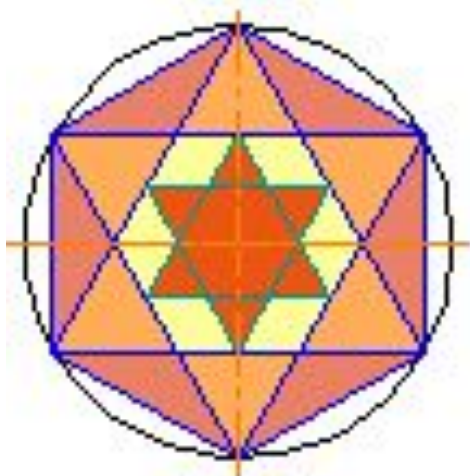


Реймский собор (фасад)



Собор Парижской Богоматери

# ПРИМЕРЫ ОРНАМЕНТА В КРУГЕ НА ОСНОВЕ ДЕЛЕНИЯ ОКРУЖНОСТИ НА РАВНЫЕ ЧАСТИ



# Презентация на тему «ДЕЛЕНИЕ ОКРУЖНОСТИ»

Подготовили ученицы 8 «А»  
класса Мидиарова Ксения и  
Колесникова Анастасия.