

мультфильм

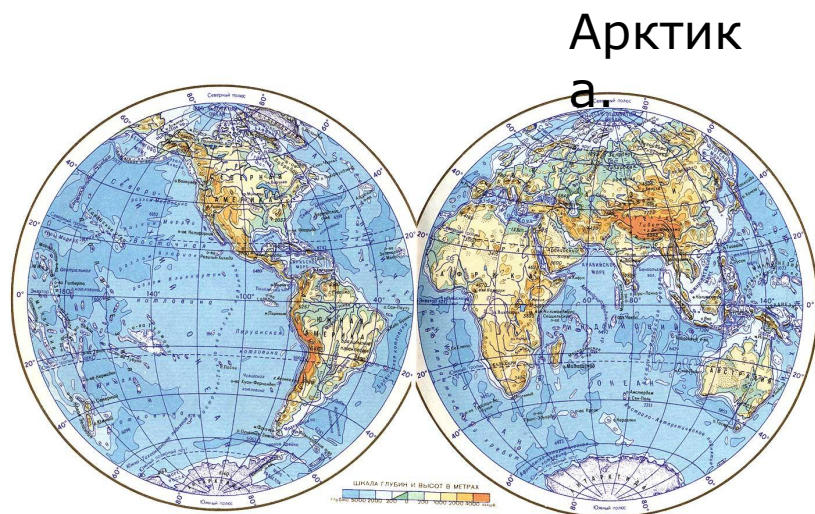


Арктика

- На Земле есть очень холодный район-это Северный Ледовитый океан. Большая его часть постоянно покрыта льдом и снегом. Северный Ледовитый океан называют ледяной пустыней. В этом районе Земли расположен Северный полюс.

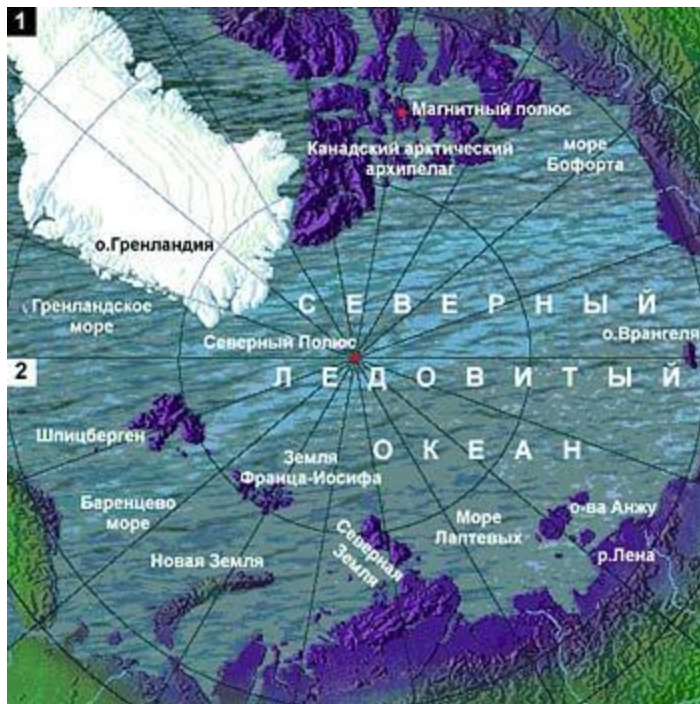


Карта полушарий



Северный полюс находится подо льдом Северного Ледовитого океана, потому что твердой земли в этом месте нет.

Арктика.



- В самом верху глобуса расположен Северный полюс.

Айсберг.



Полярное сияние.



Ледокол «Арктика».



Тюлень.



- Обитатель Арктики. Он питается рыбой, прекрасно плавает и ныряет. Вместо ног у него ласты.
-

Белый медведь.



- Белые медведи нигде кроме Арктики не живут. Это самый крупный хищный зверь на Земле. По-гречески «арктус» - медведь. Могучий и выносливый хозяин Арктики.
-

Морж.



- Живет в Арктике морж. Этот морской великан – неутомимый и быстрый пловец. Он не боится медведей. В воде морж бесстрашен. Там его клыки – грозное оружие: с ними он может одолеть белого медведя.
-

Поморник.



мультфильм



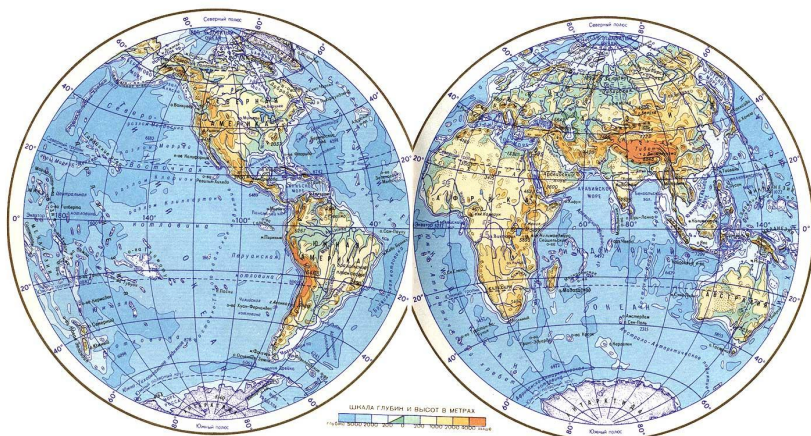
Антарктида



Антарктида лежит на крайнем юге земного шара. Это земля гор и ледников. Даже моря вокруг нее замерзшие. Самое ветреное место на Земле и одно из самых холодных.

Карта полушарий

- В нижней части глобуса находится Южный полюс Земли.



Антарктид
а

Антарктида.

Т
а



- Антарктида- это материк на Южном полюсе. Земля здесь покрыта вечными льдами. Антарктида- пятый по величине континент.

ПИНГВИНЫ.



- Коренные жители Антарктиды. Эта птица не умеет летать, но зато хорошо плавает. Самые большие пингвины-императорские.
-

Морской леопард.

- Один из видов тюленей.



Альбатрос.



- Размах крыльев этой птицы достигает 3 метров.
-