


# ЛЕС

Автор: Бабуцидзе Е.А.

A photograph of a dense forest of tall, thin trees, likely a coniferous forest. The trees are tall and slender, with green foliage. Sunlight filters through the canopy, creating a dappled light effect. The sky is visible through the trees, appearing blue. The overall scene is a lush, green forest.

**Лес – это местность,  
более 10% которой  
покрыто деревьями  
высотой более 5 метров**

A photograph of a lush, green forest. The trees are tall and thin, with dense foliage. The ground is covered in moss and ferns. The lighting is soft, suggesting a shaded forest environment.

**В мире осталось только 37 крупных зон девственного леса. Девственной называется территория, покрытая растительностью, с населением меньше 5 человек на 1 кв.км.**



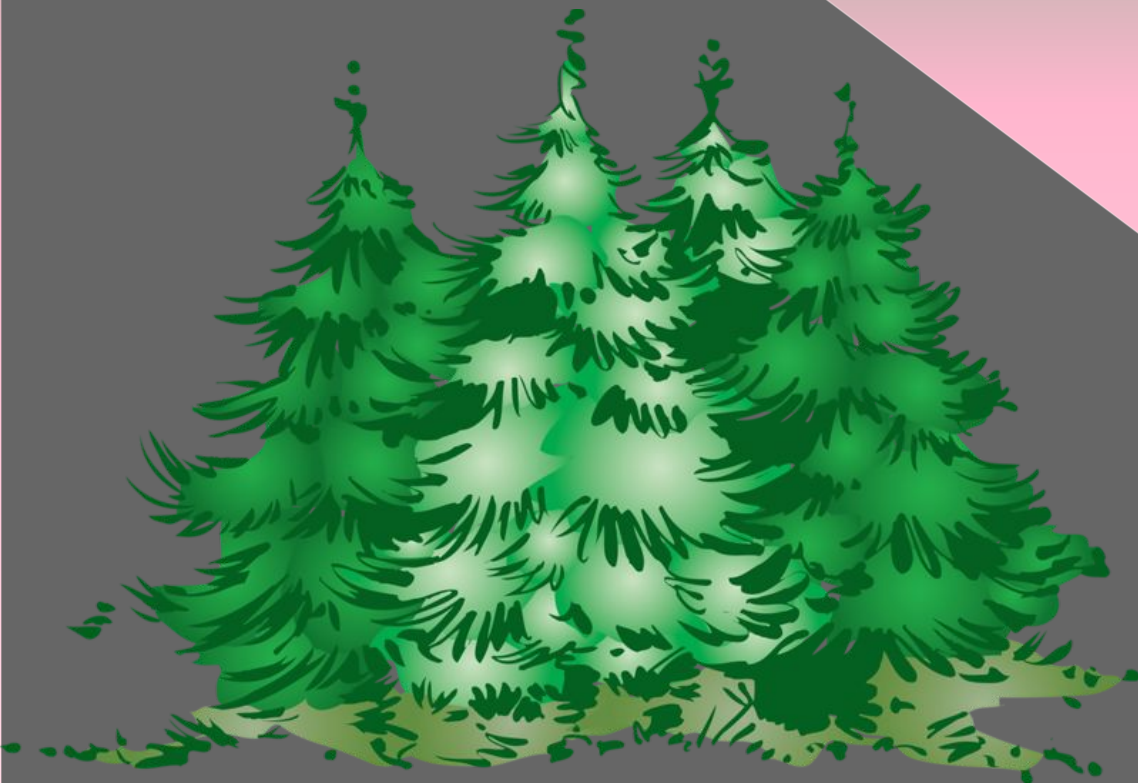
**В прошлом вся земля была покрыта лесом, однако, люди уничтожили его**

РАНЬШЕ

СЕЙЧАС



- Лес существует 380 000 000 лет
- Люди существуют 4 000 000 лет
- Всего известно 145 000 пород дерева



Кроме бескрайних северных лесов России существуют еще леса:

Сундарбан  
Бассейн реки Амазонка  
Центральная Африка  
Азия (о.Новая Гвинея)



**В лесу живут 300 000 000 человек  
Всего на земле около 7 000 000 000 000**





# Республика Коми

- 70 % покрыто лесом
- 8 видов - хвойных
- 20 видов – лиственных

I место

Ель

Сосна

Береза

II место

Пихта

Лиственница

Кед