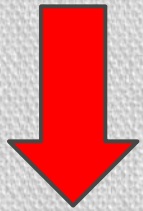
A stylized, light-colored illustration of a plant with a central stem, several large leaves, and a cluster of small, round buds or flowers at the top, set against a dark brown background.

**ТЕМА:
«КЛАССЫ И
СЕМЕЙСТВА
ЦВЕТКОВЫХ
РАСТЕНИЙ».**

**Подготовила: учитель биологии МБОУ
Крыловской ООШ
Пиркина М.С.**

Отдел Покрытосеменные



Класс

Однодольные



Класс

Двудольные



Однодольные: Семейство Злаки



1. Стебель соломина, полый внутри междоузлий, с выраженными узлами;
2. Листья сидячие, влагалищные, цельнокрайние, простые, линейные с параллельным жилкованием;
3. Могут иметь видоизменения побега - корневище;
4. Развито подземное ветвление в форме кущения.

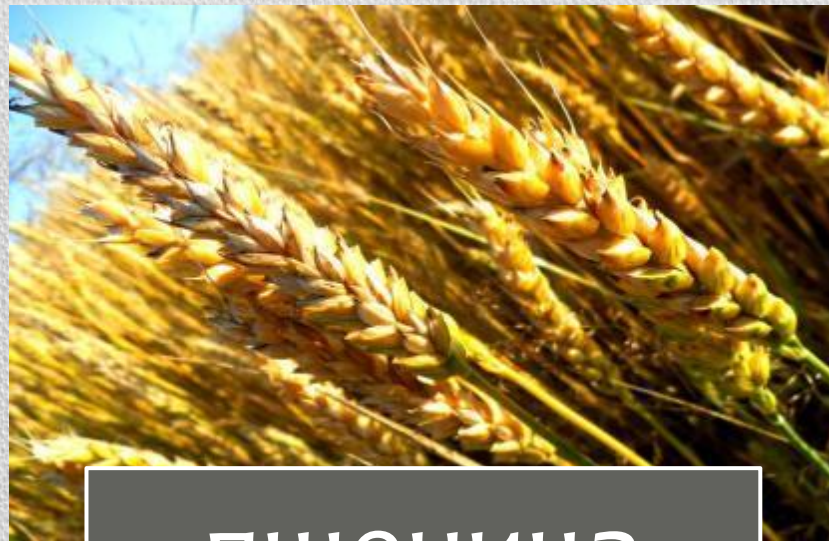
Жизненная форма- травы.

Представители:





овёс



пшеница



рожь

Семейство Лилейные

Околоцветник - простой

Корневище или луковица

Формула цветка - $*O_3+3T_3+3 P_1$

Плод – многосемянные коробочки, ягоды

Лилейные растения

- овощные (лук, чеснок)
- декоративные (тюльпаны)
- ядовитые (ландыш, вороний глаз)

Жизненная форма - травы.

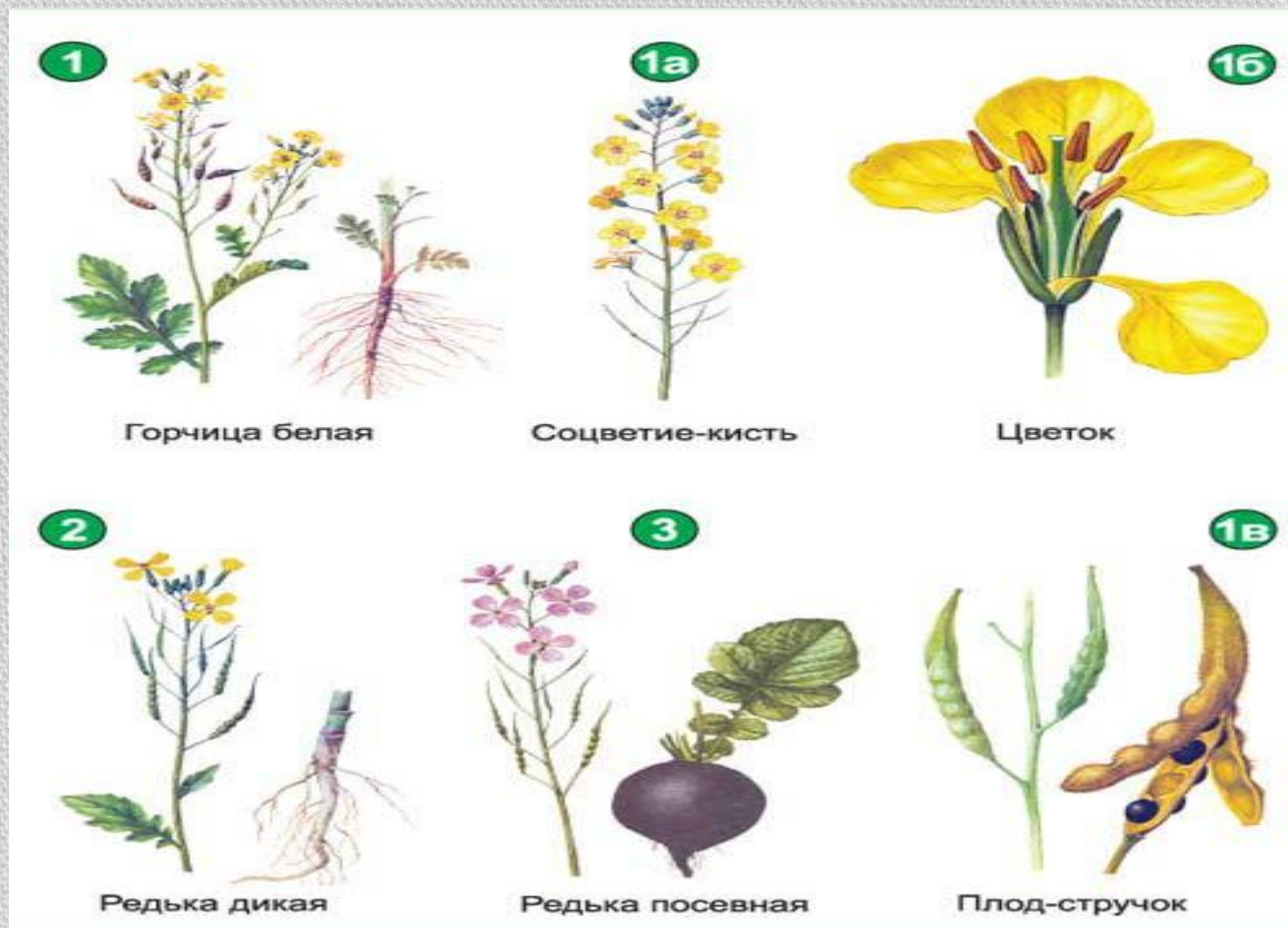




Представители:



Двудольные : Семейство Крестоцветные



Представители:



Кардамин



Ночная
фиалка



Хрен



Горчица



Ярутка
полевая



Икотник серо-
зелёный

Семейство Бобовые (Мотыльковые)



Плод	Соцветие	Примеры
Боб	Головка	Клевер
	Кисть	Люпин, люцерна, горох, фасоль, соя, арахис, донник

Жизненная форма – кустарники, травы.



Люпин



Люцерна



Арахис



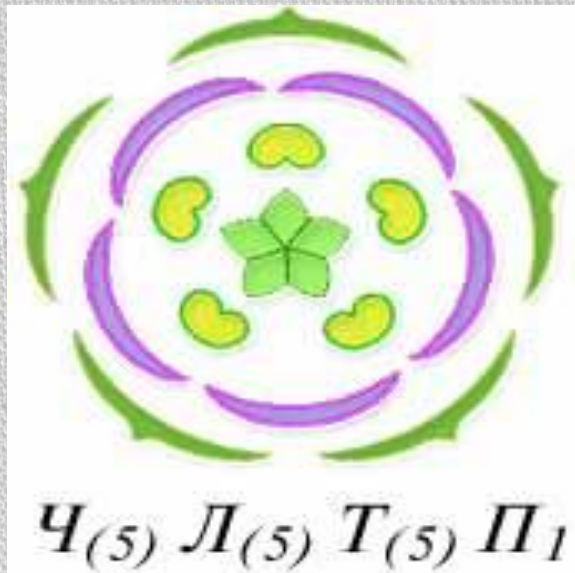
Фасоль

Представители

Семейство Пасленовые

Плод	Соцветие	Пример
Ягода	Кисть или завиток	Паслен, помидор, картофель
Коробочка	Кисть	Табак, белена
	Одиночные цветки	Дурман

Жизненная форма - травы.



Представители:



1

Цветок паслена черного



Паслен черный

2



3

Паслен сладко-горький



Плод-ягода

4



5

Дурман обыкновенный



Белена черная

6



Перец



Петуния



Томаты



Дурман



Баклажан



Картофель

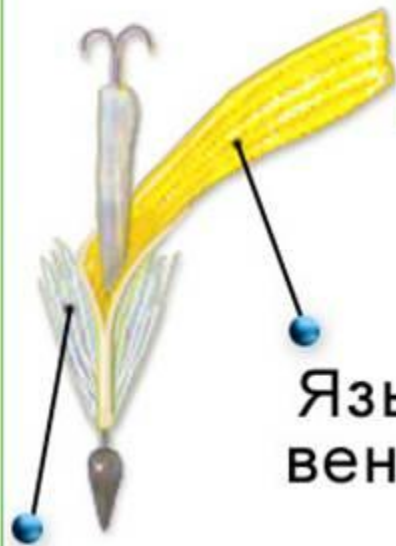
Семейство Сложноцветные (Астровые) . * $\overset{\circ}{C}_0 \overset{(5)}{L} \overset{(5)}{T} \overset{1}{P}$



Одуванчик

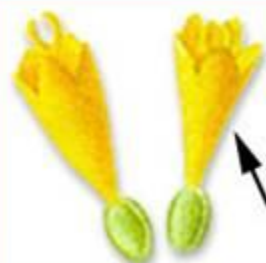
Плод	Соцветие	Пример
Семянка	Корзинка:	
	все цветки трубчатые	Бодяк
	все цветки язычковые	Одуванчик, цикорий
	цветки в центре трубчатые, по краям воронковидные	Василек
	цветки в центре трубчатые, по краям ложноязычковые	Подсолнечник

Жизненная форма- травы.



Хохолок

Язычок
венчика



Трубчатые
цветки
ромашки



Пестик



Язычковые
цветки
ромашки



Воронковидные
цветки



Соцветие
василька





Астра



Подсолнух

Представители:



Ромашка



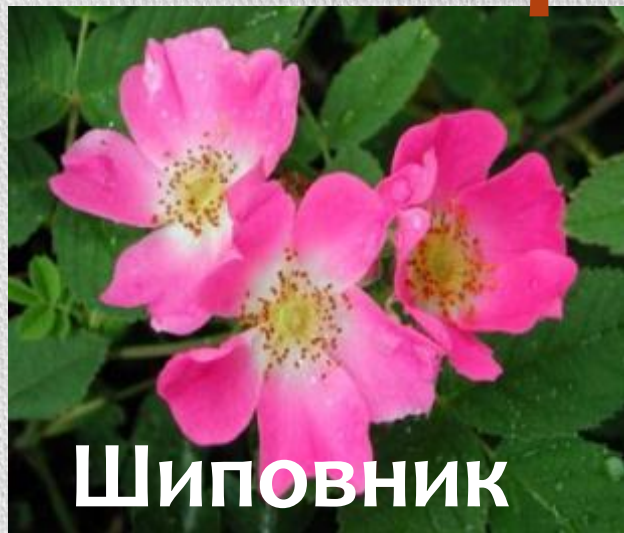
Василёк

Семейство Розоцветные.

Формула	Плод	Соцветие	Пример
$*C_5 L_5 T_{\sim} P_{\sim}$	Сборный орешек	Одиночные цветки	Шиповник, земляника
$*C_5 L_5 T_{\sim} P_1$	Сборная костянка	Кисть	Малина, ежевика
		Зонтик	Вишня
	Костянка	Кисть	Черемуха
		Одиночные цветки	Слива, персик, абрикос
		Яблоко	Зонтик или щиток

Жизненная форма: деревья, кустарники, травы.

Представители:



Спасибо за внимание!

